

9

Diverse Möbelbeschläge

Befestigungselemente, Bodenträger, Federhalter, Glasauflagen, Stapelgleiter, Schuhschrankbeschläge, selbstklebende Filze - Dämpfer - Abdeckungen. Tischlagerböcke mit Zubehör. Excenter.



BTW
Seite: 2



FHO
Seite: 3



Y
Seite: 4



YG1
Seite: 5



BSK
Seite: 6



DOROBUMP
Seite: 7



QF
Seite: 9



UP
Seite: 11



YP
Seite: 12



BLN
Seite: 13



PTC
Seite: 14



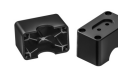
SBN
Seite: 15



SPK
Seite: 16



TLB 1
Seite: 17



TLB 2
Seite: 18



TLB 3
Seite: 19



TLB 4
Seite: 20



TLB 5
Seite: 21



RV
Seite: 22

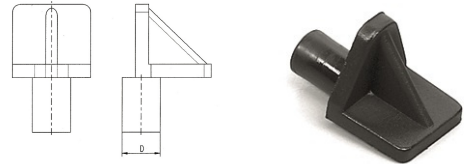


RV 1
Seite: 23

Winkelbodenträger

BTW

Anwendung: Bodenträger / Federhalter
Material: PA
Standard-Farben: schwarz



| Best.-Nr. | Stift-Ø | Farbe | VE* | MM** |
|-----------------|----------|---------|------|------|
| | D | | | |
| 080200050001000 | 5,0 | schwarz | 1000 | 5000 |
| 080200060001000 | 6,0 | schwarz | 1000 | 5000 |
| 080200070001000 | 7,0 | schwarz | 5000 | 5000 |
| 080200080001000 | 8,0 | schwarz | 1000 | 5000 |

Berücksichtigen Sie, dass es sich bei den Produktfotos um beispielhafte Abbildungen handelt, die von den bestellten/gelieferten Produkten abweichen können. Alle Maße, sofern nicht anders angegeben, in mm.

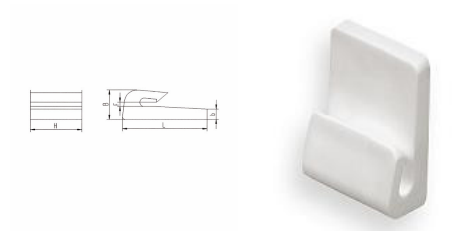
* VE = Verpackungseinheit, SW = Schlüsselweite, n, w, = nicht wieder lösbar, o. K. = ohne Kopf, o. B. = ohne Bund, m, R. = mit Radius

** Mindestmenge: Bei vorhandener Mindestmenge können Rüstkosten anfallen.

Verkauf ausschließlich an Industrie und Handel. Bitte beachten Sie unsere Mindestmengen und den Mindestauftragswert pro Lieferung. Bei Sonderfarben, abweichenden Abmessungen, Biokunststoffen oder größeren Abnahmemengen erstellen wir Ihnen gerne ein individuelles Angebot

Federhalter

Anwendung: Bodenträger / Federhalter
Material: PP
Standard-Farben: weiß



| Best.-Nr. | Breite | Höhe | Schlitz | Gesamtlänge | Lasche | Farbe | VE* | MM** |
|-----------------|----------|----------|----------|-------------|----------|-------|------|------|
| | B | H | F | L | b | | | |
| 821040010003000 | 11,8 | 20,0 | 1,8 | 33,7 | 4,0 | weiß | 4000 | 4000 |

Berücksichtigen Sie, dass es sich bei den Produktfotos um beispielhafte Abbildungen handelt, die von den bestellten/gelieferten Produkten abweichen können. Alle Maße, sofern nicht anders angegeben, in mm.

* VE = Verpackungseinheit, SW = Schlüsselweite, n, w, = nicht wieder lösbar, o. K. = ohne Kopf, o. B. = ohne Bund, m. R. = mit Radius

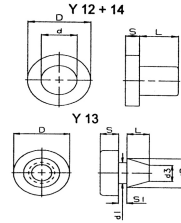
** Mindestmenge: Bei vorhandener Mindestmenge können Rüstkosten anfallen.

Verkauf ausschließlich an Industrie und Handel. Bitte beachten Sie unsere Mindestmengen und den Mindestauftragswert pro Lieferung. Bei Sonderfarben, abweichenden Abmessungen, Biokunststoffen oder größeren Abnahmemengen erstellen wir Ihnen gerne ein individuelles Angebot

Stapelgleiter

Y

Anwendung: Stapelgleiter
 Zusatztext: Achtung! Nicht alle Abmessungen haben die gleiche Klemmrippengeometrie.
 Material: PE
 Standard-Farben: schwarz



| Best.-Nr. | Kopf-Ø | Stärke | Zapfen | Länge | Schlitz-Ø | Schlitzbreite | Kegel-Ø | Kegel-Ø | Farbe | VE* | MM** |
|-----------------|--------|--------|--------|-------|-----------|---------------|---------|---------|---------|------|------|
| | D | S | d | L | d1 | S1 | d2 | d3 | | | |
| 094143080001000 | 14,0 | 3,0 | 7,8 | 8,5 | - | - | - | - | schwarz | 5000 | 5000 |
| 094123060001000 | 12,0 | 3,0 | 5,8 | 7,0 | - | - | - | - | schwarz | 1000 | - |
| 094136070001000 | 13,0 | 5,2 | - | 5,0 | 5,4 | 2,0 | 7,5 | 5,5 | schwarz | 5000 | - |
| 094134080001000 | 13,1 | 4,5 | - | 5,5 | 7,0 | 2,0 | 9,3 | 5,3 | schwarz | 1000 | - |

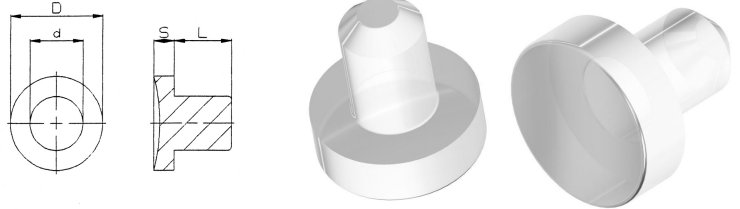
Berücksichtigen Sie, dass es sich bei den Produktfotos um beispielhafte Abbildungen handelt, die von den bestellten/gelieferten Produkten abweichen können.
 Alle Maße, sofern nicht anders angegeben, in mm.
 * VE = Verpackungseinheit, SW = Schlüsselweite, n, w, = nicht wieder lösbar, o. K. = ohne Kopf, o. B. = ohne Bund, m. R. = mit Radius
 ** Mindestmenge: Bei vorhandener Mindestmenge können Rüstkosten anfallen.

! Verkauf ausschließlich an Industrie und Handel. Bitte beachten Sie unsere Mindestmengen und den Mindestauftragswert pro Lieferung.
 Bei Sonderfarben, abweichenden Abmessungen, Biokunststoffen oder größeren Abnahmemengen erstellen wir Ihnen gerne ein individuelles Angebot

Glasauflagen

Anwendung: Glasauflagen
Material: PVC
Standard-Farben: natur

YG1



| Best.-Nr. | Kopf- \emptyset | Stärke | Zapfen- \emptyset | Länge | Farbe | VE* | MM** |
|-----------------|-------------------|--------|---------------------|-------|-------|------|------|
| | D | S | d | L | | | |
| 095083040004000 | 8,0 | 2,5 | 4,0 | 6,0 | natur | 1000 | - |
| 095143080004000 | 14,0 | 3,0 | 8,0 | 7,0 | natur | 1000 | - |

Berücksichtigen Sie, dass es sich bei den Produktfotos um beispielhafte Abbildungen handelt, die von den bestellten/gelieferten Produkten abweichen können. Alle Maße, sofern nicht anders angegeben, in mm.

* VE = Verpackungseinheit, SW = Schlüsselweite, n. w. = nicht wieder lösbar, o. K. = ohne Kopf, o. B. = ohne Bund, m. R. = mit Radius

** Mindestmenge: Bei vorhandener Mindestmenge können Rüstkosten anfallen.

Verkauf ausschließlich an Industrie und Handel. Bitte beachten Sie unsere Mindestmengen und den Mindestauftragswert pro Lieferung. Bei Sonderfarben, abweichenden Abmessungen, Biokunststoffen oder größeren Abnahmemengen erstellen wir Ihnen gerne ein individuelles Angebot

Abdeckungen, selbstklebend für Bohrungen

BSK

Anwendung: selbstklebende Filze / Dämpfer /
Abdeckungen

Material: ABS

Standard-Farben: weiß, grau, schwarz, esche, kiefer,
eiche, buche, walnuss, kirsche,
mahagoni



| Best.-Nr. | ∅ | Höhe | Farbe | VE* | MM** |
|----------------|----|------|----------|------|-------|
| ISKA0130001000 | 13 | 0,45 | schwarz | 2000 | 10000 |
| ISKA0130002000 | 13 | 0,45 | grau | 2000 | 10000 |
| ISKA0130003000 | 13 | 0,45 | weiß | 2000 | 10000 |
| ISKA0131272000 | 13 | 0,45 | silber | 2000 | 10000 |
| ISKA0131992000 | 13 | 0,45 | kiefer | 2000 | 10000 |
| ISKA0131993000 | 13 | 0,45 | eiche | 2000 | 10000 |
| ISKA0131994000 | 13 | 0,45 | buche | 2000 | 10000 |
| ISKA0131995000 | 13 | 0,45 | walnuss | 2000 | 10000 |
| ISKA0131996000 | 13 | 0,45 | kirsche | 2000 | 10000 |
| ISKA0131997000 | 13 | 0,45 | mahagoni | 2000 | 10000 |
| ISKA0131998000 | 13 | 0,45 | esche | 2000 | 10000 |
| ISKA0200001000 | 20 | 0,45 | schwarz | 900 | 9000 |
| ISKA0200002000 | 20 | 0,45 | grau | 900 | 9000 |
| ISKA0200003000 | 20 | 0,45 | weiß | 900 | 9000 |
| ISKA0201272000 | 20 | 0,45 | silber | 900 | 9000 |
| ISKA0201992000 | 20 | 0,45 | kiefer | 900 | 9000 |
| ISKA0201993000 | 20 | 0,45 | eiche | 900 | 9000 |
| ISKA0201994000 | 20 | 0,45 | buche | 900 | 9000 |
| ISKA0201995000 | 20 | 0,45 | walnuss | 900 | 9000 |
| ISKA0201996000 | 20 | 0,45 | kirsche | 900 | 9000 |
| ISKA0201997000 | 20 | 0,45 | mahagoni | 900 | 9000 |
| ISKA0201998000 | 20 | 0,45 | esche | 900 | 9000 |

Berücksichtigen Sie, dass es sich bei den Produktfotos um beispielhafte Abbildungen handelt, die von den bestellten/gelieferten Produkten abweichen können.
Alle Maße, sofern nicht anders angegeben, in mm.

* VE = Verpackungseinheit, SW = Schlüsselweite, n, w, = nicht wieder lösbar, o. K. = ohne Kopf, o. B. = ohne Bund, m. R. = mit Radius

** Mindestmenge: Bei vorhandener Mindestmenge können Rüstkosten anfallen.



Verkauf ausschließlich an Industrie und Handel. Bitte beachten Sie unsere Mindestmengen und den Mindestauftragswert pro Lieferung.
Bei Sonderfarben, abweichenden Abmessungen, Biokunststoffen oder größeren Abnahmemengen erstellen wir Ihnen gerne ein individuelles Angebot

Elastikpuffer, universell (selbstklebende Glasauflagen)

DOROBUMP

Anwendung: selbstklebende Filze / Dämpfer /
Abdeckungen
Material: PU
Standard-Farben: natur, schwarz



| Best.-Nr. | ∅ | Höhe | Form | Farbe | VE* | MM** |
|---------------|---------------|------|-------|---------|------|-------|
| DB30060004000 | 6,40 | 1,90 | rund | natur | 561 | 5049 |
| DB30080001000 | 8,00 | 2,20 | rund | schwarz | 480 | 14400 |
| DB30080004000 | 8,00 | 2,20 | rund | natur | 392 | 5096 |
| DB30790001000 | 7,90 | 2,50 | rund | schwarz | 480 | 10192 |
| DB30790004000 | 7,90 | 2,50 | rund | natur | 392 | 5096 |
| DB30100001000 | 10,00 | 3,10 | rund | schwarz | 288 | 10080 |
| DB30100004000 | 10,00 | 3,10 | rund | natur | 288 | 10080 |
| DB31150001000 | 11,10 | 5,00 | rund | schwarz | 242 | 5082 |
| DB31150004000 | 11,10 | 5,00 | rund | natur | 242 | 5082 |
| DB31500001000 | 16,00 | 7,90 | rund | schwarz | 128 | 3072 |
| DB31500004000 | 16,00 | 7,90 | rund | natur | 128 | 1024 |
| DB31900001000 | 19,00 | 9,50 | rund | schwarz | 2058 | 2058 |
| DB31900004000 | 19,00 | 9,50 | rund | natur | 2058 | 2058 |
| DB30750001000 | 7,50 | 3,00 | rund | schwarz | 288 | 10080 |
| DB30750004000 | 7,50 | 3,00 | rund | natur | 288 | 4032 |
| DB31200001000 | 10,10 | 1,80 | rund | schwarz | 288 | 10080 |
| DB31200004000 | 10,10 | 1,80 | rund | natur | 288 | 10080 |
| DB31220001000 | 12,70 | 1,80 | rund | schwarz | 200 | 10000 |
| DB31220004000 | 12,70 | 1,80 | rund | natur | 200 | 10000 |
| DB31250004000 | 12,70 | 3,50 | rund | natur | 200 | 5000 |
| DB30140001000 | 14,00 | 4,50 | rund | schwarz | 128 | 5120 |
| DB30140004000 | 14,00 | 4,50 | rund | natur | 128 | 5120 |
| DB31910001000 | 19,00 | 1,90 | rund | schwarz | 98 | 2548 |
| DB31910004000 | 19,00 | 1,90 | rund | natur | 98 | 2548 |
| DB31000001000 | 10,00 x 10,00 | 2,50 | eckig | schwarz | 242 | 10164 |
| DB31000004000 | 10,00 x 10,00 | 2,50 | eckig | natur | 242 | 5082 |
| DB31270001000 | 12,70 x 12,70 | 3,10 | eckig | schwarz | 200 | 10000 |
| DB31270004000 | 12,70 x 12,70 | 3,10 | eckig | natur | 200 | 10000 |
| DB31260001000 | 12,60 x 12,60 | 5,70 | eckig | schwarz | 200 | 2000 |
| DB31260004000 | 12,60 x 12,60 | 5,70 | eckig | natur | 200 | 2000 |
| DB32050001000 | 20,50 x 20,50 | 7,50 | eckig | schwarz | 78 | 2028 |

Berücksichtigen Sie, dass es sich bei den Produktfotos um beispielhafte Abbildungen handelt, die von den bestellten/gelieferten Produkten abweichen können.
Alle Maße, sofern nicht anders angegeben, in mm.

* VE = Verpackungseinheit, SW = Schlüsselweite, n. w. = nicht wieder lösbar, o. K. = ohne Kopf, o. B. = ohne Bund, m. R. = mit Radius

** Mindestmenge: Bei vorhandener Mindestmenge können Rüstkosten anfallen.

! Verkauf ausschließlich an Industrie und Handel. Bitte beachten Sie unsere Mindestmengen und den Mindestauftragswert pro Lieferung.
Bei Sonderfarben, abweichenden Abmessungen, Biokunststoffen oder größeren Abnahmemengen erstellen wir Ihnen gerne ein individuelles Angebot

Elastikpuffer, universell (selbstklebende Glasauflagen)

DOROBUMP

Anwendung: selbstklebende Filze / Dämpfer /
Abdeckungen
Material: PU
Standard-Farben: natur, schwarz



| Best.-Nr. | ∅ | Höhe | Form | Farbe | VE* | MM** |
|---------------|---------------|-------|-------|---------|------|------|
| DB32050004000 | 20,50 x 20,50 | 7,50 | eckig | natur | 78 | 2028 |
| DB32040001000 | 19,70 | 3,00 | rund | schwarz | 84 | 5040 |
| DB32040004000 | 19,70 | 3,00 | rund | natur | 84 | 2520 |
| DB30240001000 | 19,00 | 4,00 | rund | schwarz | 84 | 1008 |
| DB30240004000 | 19,00 | 4,00 | rund | natur | 1008 | 1008 |
| DB30190001000 | 19,00 | 6,00 | rund | schwarz | 84 | 1008 |
| DB30190004000 | 19,00 | 6,00 | rund | natur | 84 | 1008 |
| DB30200001000 | 20,00 | 6,20 | rund | schwarz | 2016 | 2016 |
| DB30200004000 | 20,00 | 6,20 | rund | natur | 2016 | 2016 |
| DB32100001000 | 22,30 | 10,10 | rund | schwarz | 1008 | 1008 |
| DB32100004000 | 22,30 | 10,10 | rund | natur | 1008 | 1008 |

Berücksichtigen Sie, dass es sich bei den Produktfotos um beispielhafte Abbildungen handelt, die von den bestellten/gelieferten Produkten abweichen können.
Alle Maße, sofern nicht anders angegeben, in mm.

* VE = Verpackungseinheit, SW = Schlüsselweite, n, w. = nicht wieder lösbar, o. K. = ohne Kopf, o. B. = ohne Bund, m. R. = mit Radius

** Mindestmenge: Bei vorhandener Mindestmenge können Rüstkosten anfallen.

! Verkauf ausschließlich an Industrie und Handel. Bitte beachten Sie unsere Mindestmengen und den Mindestauftragswert pro Lieferung.
Bei Sonderfarben, abweichenden Abmessungen, Biokunststoffen oder größeren Abnahmemengen erstellen wir Ihnen gerne ein individuelles Angebot



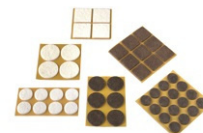
Filze, selbstklebend

QF

Anwendung: selbstklebende Filze / Dämpfer /
Abdeckungen

Material: Filz

Standard-Farben: weiß, braun



| Bestell-Nr. | Abmessung | Höhe | Stück/Blatt | Farbe | VE* | MM** |
|---------------------|-----------|------|-------------|-------|------|-------|
| ISKF000010350003000 | Ø 10 | 1,5 | 108 | weiß | 5076 | 10152 |
| ISKF000010351059000 | Ø 10 | 1,5 | 108 | braun | 5076 | 10152 |
| ISKF000014350003000 | Ø 14 | 3,5 | 60 | weiß | 1500 | 7500 |
| ISKF000014351059000 | Ø 14 | 3,5 | 60 | braun | 1500 | 7500 |
| ISKF000016350003000 | Ø 16 | 3,5 | 50 | weiß | 1000 | 5000 |
| ISKF000016351059000 | Ø 16 | 3,5 | 50 | braun | 1000 | 5000 |
| ISKF000018350003000 | Ø 18 | 3,5 | 40 | weiß | 1000 | 5000 |
| ISKF000018351059000 | Ø 18 | 3,5 | 40 | braun | 1000 | 5000 |
| ISKF000020350003000 | Ø 20 | 3,5 | 50 | weiß | 1000 | 5000 |
| ISKF000020351059000 | Ø 20 | 3,5 | 50 | braun | 1000 | 5000 |
| ISKF000022350003000 | Ø 22 | 3,5 | 50 | weiß | 1000 | 5000 |
| ISKF000022351059000 | Ø 22 | 3,5 | 50 | braun | 1000 | 5000 |
| ISKF000024350003000 | Ø 24 | 3,5 | 36 | weiß | 1008 | 5040 |
| ISKF000024351059000 | Ø 24 | 3,5 | 36 | braun | 1008 | 5040 |
| ISKF000026350003000 | Ø 26 | 3,5 | 32 | weiß | 1024 | 5120 |
| ISKF000026351059000 | Ø 26 | 3,5 | 32 | braun | 1024 | 5120 |
| ISKF000028350003000 | Ø 28 | 3,5 | 24 | weiß | 1008 | 4032 |
| ISKF000028351059000 | Ø 28 | 3,5 | 24 | braun | 1008 | 4032 |
| ISKF000030350003000 | Ø 30 | 3,5 | 21 | weiß | 1008 | 4032 |
| ISKF000030351059000 | Ø 30 | 3,5 | 21 | braun | 1008 | 4032 |
| ISKF000032350003000 | Ø 32 | 3,5 | 14 | weiß | 700 | 2800 |
| ISKF000032351059000 | Ø 32 | 3,5 | 14 | braun | 700 | 2800 |
| ISKF000036350003000 | Ø 36 | 3,5 | 18 | weiß | 504 | 2016 |
| ISKF000036351059000 | Ø 36 | 3,5 | 18 | braun | 504 | 2016 |
| ISKF000040350003000 | Ø 40 | 3,5 | 12 | weiß | 504 | 5040 |
| ISKF000040351059000 | Ø 40 | 3,5 | 12 | braun | 504 | 5040 |
| ISKF000045350003000 | Ø 45 | 3,5 | 10 | weiß | 500 | 2000 |
| ISKF000045351059000 | Ø 45 | 3,5 | 10 | braun | 500 | 2000 |
| ISKF000050350003000 | Ø 50 | 3,5 | 8 | weiß | 400 | 1600 |
| ISKF000050351059000 | Ø 50 | 3,5 | 8 | braun | 400 | 1600 |
| ISKF000060350003000 | Ø 60 | 3,5 | 8 | weiß | 400 | 1600 |

Berücksichtigen Sie, dass es sich bei den Produktfotos um beispielhafte Abbildungen handelt, die von den bestellten/gelieferten Produkten abweichen können.
Alle Maße, sofern nicht anders angegeben, in mm.

* VE = Verpackungseinheit, SW = Schlüsselweite, n, w. = nicht wieder lösbar, o. K. = ohne Kopf, o. B. = ohne Bund, m. R. = mit Radius

** Mindestmenge: Bei vorhandener Mindestmenge können Rüstkosten anfallen.



Verkauf ausschließlich an Industrie und Handel. Bitte beachten Sie unsere Mindestmengen und den Mindestauftragswert pro Lieferung.
Bei Sonderfarben, abweichenden Abmessungen, Biokunststoffen oder größeren Abnahmemengen erstellen wir Ihnen gerne ein individuelles Angebot

Filze, selbstklebend

QF

Anwendung: selbstklebende Filze / Dämpfer /
Abdeckungen

Material: Filz

Standard-Farben: weiß, braun



| Bestell-Nr. | Abmessung | Höhe | Stück/Blatt | Farbe | VE* | MM** |
|---------------------|-----------|------|-------------|-------|------|------|
| ISKF000060351059000 | Ø 60 | 3,5 | 8 | braun | 400 | 1600 |
| ISKF020020350003000 | 20 x 20 | 3,5 | 50 | weiß | 1000 | 5000 |
| ISKF020020351059000 | 20 x 20 | 3,5 | 50 | braun | 1000 | 5000 |
| ISKF025025350003000 | 25 x 25 | 3,5 | 32 | weiß | 1024 | 5120 |
| ISKF025025351059000 | 25 x 25 | 3,5 | 32 | braun | 1024 | 5120 |
| ISKF030030350003000 | 30 x 30 | 3,5 | 21 | weiß | 1008 | 4032 |
| ISKF030030351059000 | 30 x 30 | 3,5 | 21 | braun | 1008 | 4032 |
| ISKF034034350003000 | 34 x 34 | 3,5 | 12 | weiß | 504 | 2016 |
| ISKF034034351059000 | 34 x 34 | 3,5 | 12 | braun | 504 | 2016 |
| ISKF040040350003000 | 40 x 40 | 3,5 | 12 | weiß | 504 | 2016 |
| ISKF040040351059000 | 40 x 40 | 3,5 | 12 | braun | 504 | 2016 |
| ISKF045045350003000 | 45 x 45 | 3,5 | 10 | weiß | 500 | 2000 |
| ISKF045045351059000 | 45 x 45 | 3,5 | 10 | braun | 500 | 2000 |
| ISKF050050350003000 | 50 x 50 | 3,5 | 8 | weiß | 400 | 1600 |
| ISKF050050351059000 | 50 x 50 | 3,5 | 8 | braun | 400 | 1600 |
| ISKF030020350003000 | 30 x 20 | 3,5 | 28 | weiß | 1008 | 5040 |
| ISKF030020351059000 | 30 x 20 | 3,5 | 28 | braun | 1008 | 5040 |
| ISKF035025350003000 | 35 x 25 | 3,5 | 20 | weiß | 1008 | 4032 |
| ISKF035025351059000 | 35 x 25 | 3,5 | 20 | braun | 1008 | 4032 |
| ISKF040020350003000 | 40 x 20 | 3,5 | 36 | weiß | 1000 | 1000 |
| ISKF040020351059000 | 40 x 20 | 3,5 | 36 | braun | 1000 | 1000 |
| ISKF050025350003000 | 50 x 25 | 3,5 | 18 | weiß | 900 | 3600 |
| ISKF050025351059000 | 50 x 25 | 3,5 | 18 | braun | 900 | 3600 |

Berücksichtigen Sie, dass es sich bei den Produktfotos um beispielhafte Abbildungen handelt, die von den bestellten/gelieferten Produkten abweichen können.
Alle Maße, sofern nicht anders angegeben, in mm.

* VE = Verpackungseinheit, SW = Schlüsselweite, n, w. = nicht wieder lösbar, o. K. = ohne Kopf, o. B. = ohne Bund, m. R. = mit Radius

** Mindestmenge: Bei vorhandener Mindestmenge können Rüstkosten anfallen.

! Verkauf ausschließlich an Industrie und Handel. Bitte beachten Sie unsere Mindestmengen und den Mindestauftragswert pro Lieferung.
Bei Sonderfarben, abweichenden Abmessungen, Biokunststoffen oder größeren Abnahmemengen erstellen wir Ihnen gerne ein individuelles Angebot

Universalpuffer, selbstklebendAnwendung: selbstklebende Dämpfer /
Abdeckungen

Material: EVA

Standard-Farben: transparent

UP



| Best.-Nr. | Durchmesser | Höhe | Stück/Blatt | Farbe | VE* | MM** |
|----------------|------------------------|------|-------------|-------------|------|-------|
| DBI07150009000 | 7 | 1,5 | 100 | transparent | 1000 | 10000 |
| DBI08160009000 | 8 | 1,6 | 100 | transparent | 100 | 10000 |
| DBI10150009000 | 10 | 1,5 | 100 | transparent | 1000 | 10000 |
| DBI10300009000 | 10 | 3,0 | 100 | transparent | 1000 | 10000 |
| DBI13400009000 | 13 (konisch / conical) | 4,0 | 80 | transparent | 4000 | 8000 |

Berücksichtigen Sie, dass es sich bei den Produktfotos um beispielhafte Abbildungen handelt, die von den bestellten/gelieferten Produkten abweichen können.
Alle Maße, sofern nicht anders angegeben, in mm.

* VE = Verpackungseinheit, SW = Schlüsselweite, n, w, = nicht wieder lösbar, o. K. = ohne Kopf, o. B. = ohne Bund, m. R. = mit Radius

** Mindestmenge: Bei vorhandener Mindestmenge können Rüstkosten anfallen.

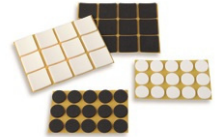
! Verkauf ausschließlich an Industrie und Handel. Bitte beachten Sie unsere Mindestmengen und den Mindestauftragswert pro Lieferung.
Bei Sonderfarben, abweichenden Abmessungen, Biokunststoffen oder größeren Abnahmemengen erstellen wir Ihnen gerne ein individuelles Angebot

Anti-Rutsch-Pads, selbstklebendAnwendung: selbstklebende Filze / Dämpfer /
Abdeckungen

Material: EPDM

Standard-Farben: weiß, schwarz

YP



| Bestell-Nr. | Abmessung | Höhe | Stück/Blatt | Farbe | VE* | MM** |
|---------------------|-----------|------|-------------|---------|------|------|
| ISKP000020250001000 | Ø 20 | 2,5 | 50 | schwarz | 1000 | 5000 |
| ISKP000020250003000 | Ø 20 | 2,5 | 50 | weiß | 1000 | 5000 |
| ISKP000040250001000 | Ø 40 | 2,5 | 12 | schwarz | 504 | 2520 |
| ISKP000040250003000 | Ø 40 | 2,5 | 12 | weiß | 504 | 2520 |
| ISKP030030250001000 | 30 x 30 | 2,5 | 21 | schwarz | 1008 | 5040 |
| ISKP030030250003000 | 30 x 30 | 2,5 | 21 | weiß | 1008 | 5040 |

Berücksichtigen Sie, dass es sich bei den Produktfotos um beispielhafte Abbildungen handelt, die von den bestellten/gelieferten Produkten abweichen können.
Alle Maße, sofern nicht anders angegeben, in mm.

* VE = Verpackungseinheit, SW = Schlüsselweite, n, w, = nicht wieder lösbar, o. K. = ohne Kopf, o. B. = ohne Bund, m, R. = mit Radius

** Mindestmenge: Bei vorhandener Mindestmenge können Rüstkosten anfallen.

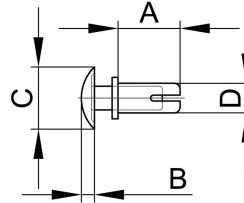


Verkauf ausschließlich an Industrie und Handel. Bitte beachten Sie unsere Mindestmengen und den Mindestauftragswert pro Lieferung.
Bei Sonderfarben, abweichenden Abmessungen, Biokunststoffen oder größeren Abnahmemengen erstellen wir Ihnen gerne ein individuelles Angebot

Blindnieten

BLN

Anwendung: Befestigungselemente
Zusatztext: einfache Fingerdruckmontage, wieder lösbar
Material: PA 6.6
Standard-Farben: schwarz



| Best.-Nr. | Montageloch-Ø | Klemmbereich | Schaftlänge | | Kopf-Ø | Farbe | VE* | MM** |
|-----------------|---------------|--------------|-------------|-----|--------|---------|------|------|
| | | | A | B | C | | | |
| 056100280001000 | 4,1 | 5,5-6,5 | 8,0 | 1,8 | 8,0 | schwarz | 1000 | 1000 |
| H90220001000 | 2,7 | 1,8-2,6 | 4,0 | 1,4 | 5,0 | schwarz | 1000 | - |
| H90300001000 | 3,1 | 2,0-3,0 | 4,5 | 1,6 | 6,4 | schwarz | 1000 | - |
| H90340001000 | 3,1 | 4,0-5,0 | 6,5 | 1,6 | 6,4 | schwarz | 5000 | - |
| H90580001000 | 4,1 | 2,5-3,5 | 5,0 | 1,8 | 8,0 | schwarz | 1000 | - |
| H90600001000 | 4,1 | 3,5-4,5 | 6,0 | 1,8 | 8,0 | schwarz | 500 | - |
| H90620001000 | 4,1 | 4,5-5,5 | 7,0 | 1,8 | 8,0 | schwarz | 5000 | - |
| H90700001000 | 5,1 | 1,5-2,5 | 4,5 | 2,2 | 9,0 | schwarz | 5000 | - |
| H90740001000 | 5,1 | 3,5-4,5 | 6,5 | 2,2 | 9,0 | schwarz | 4000 | - |
| H90760001000 | 5,1 | 4,5-5,5 | 7,5 | 2,2 | 9,0 | schwarz | 1000 | - |
| H90780001000 | 5,1 | 5,5-6,5 | 8,5 | 2,2 | 9,0 | schwarz | 2000 | - |
| H90820001000 | 5,1 | 7,5-8,5 | 10,5 | 2,2 | 9,0 | schwarz | 3000 | 3000 |

Berücksichtigen Sie, dass es sich bei den Produktfotos um beispielhafte Abbildungen handelt, die von den bestellten/gelieferten Produkten abweichen können.
Alle Maße, sofern nicht anders angegeben, in mm.

* VE = Verpackungseinheit, SW = Schlüsselweite, n, w. = nicht wieder lösbar, o. K. = ohne Kopf, o. B. = ohne Bund, m. R. = mit Radius

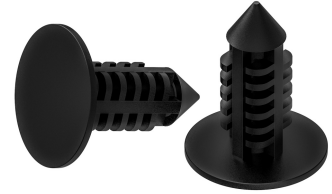
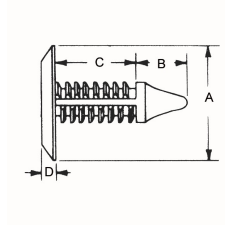
** Mindestmenge: Bei vorhandener Mindestmenge können Rüstkosten anfallen.

! Verkauf ausschließlich an Industrie und Handel. Bitte beachten Sie unsere Mindestmengen und den Mindestauftragswert pro Lieferung.
Bei Sonderfarben, abweichenden Abmessungen, Biokunststoffen oder größeren Abnahmemengen erstellen wir Ihnen gerne ein individuelles Angebot

Pine-Tree-Clips

Anwendung: Befestigungselemente
 Zusatztext: selbstzentrierender Plattenbefestiger
 für Löcher ohne Gewinde und
 Sacklöcher, einfache
 Fingerdruckmontage
 Material: PA 6.6
 Standard-Farben: schwarz

PTC



| Best.-Nr. | Montageloch-Ø | Klemmbereich | Kopf-Ø | Länge Spitze | Schaftlänge Rippenteil | Kopfhöhe | Besonderheiten | Kopfform | Farbe |
|------------------|---------------|--------------|--------|--------------|---------------------------|----------|----------------|----------|---------|
| | | | A | B | C | | | | |
| H270240200001000 | 3,0 | 4,0-12,0 | 5,5 | 2,3 | 14,5 | 1,5 | - | 2 | schwarz |
| H270240300001000 | 5,0 | 1,7-8,0 | 11,0 | 3,4 | 9,2 | 1,0 | - | 2 | schwarz |
| H270241000001000 | 6,4 | 3,6-10,0 | 15,9 | 2,0 | 14,5 | 1,5 | - | 1 | schwarz |
| H270241700001000 | 7,0 | 3,5-20,0 | 19,0 | 4,5 | 22,9 | 1,5 | - | 1 | schwarz |
| H270242500001000 | 5,0 | 1,6-6,4 | 10,0 | 3,7 | 8,3 | 1,0 | n. w. | 1 | schwarz |
| H270242900001000 | 10,0 | 1,5-20,0 | 21,5 | 5,7 | 22,6 | 4,0 | n. w. | 1 | schwarz |

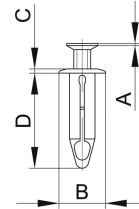
Berücksichtigen Sie, dass es sich bei den Produktfotos um beispielhafte Abbildungen handelt, die von den bestellten/gelieferten Produkten abweichen können.
 Alle Maße, sofern nicht anders angegeben, in mm.
 * VE = Verpackungseinheit, SW = Schlüsselweite, n. w. = nicht wieder lösbar, o. K. = ohne Kopf, o. B. = ohne Bund, m. R. = mit Radius
 ** Mindestmenge: Bei vorhandener Mindestmenge können Rüstkosten anfallen.

Verkauf ausschließlich an Industrie und Handel. Bitte beachten Sie unsere Mindestmengen und den Mindestauftragswert pro Lieferung.
 Bei Sonderfarben, abweichenden Abmessungen, Biokunststoffen oder größeren Abnahmemengen erstellen wir Ihnen gerne ein individuelles Angebot

Schraub-Blindniete

SBN

Anwendung: Befestigungselemente
 Zusatztext: zum Verbinden von Metall, Holz oder Kunststoff, Montage durch Druck auf den Nietkopf, Demontage mit Schraubenzieher
 Material: PA 6.6
 Standard-Farben: schwarz



| Best.-Nr. | Montageloch-Ø | Klemmbereich | Stiftkopfhöhe | Bund-Ø | Bundhöhe | Schaftlänge | Farbe | VE* | MM** |
|------------------|---------------|--------------|---------------|--------|----------|-------------|---------|------|------|
| | | | A | B | C | D | | | |
| H270260100001000 | 4,5-4,8 | 8,4 -9,9 | 0,0 | 9,7 | 1,5 | 18,3 | schwarz | 6500 | 6500 |
| H270260400001000 | 5,8-6,1 | 3,0-5,0 | 2,5 | 11,0 | 1,5 | 17,5 | schwarz | 1000 | 1000 |
| H270260600001000 | 6,3-6,8 | 2,5-8,0 | 0,8 | 17,8 | 2,8 | 22,8 | schwarz | 3500 | 3500 |
| H270260700001000 | 6,3-6,8 | 2,5-8,5 | 0,8 | 15,5 | 3,0 | 22,8 | schwarz | 4500 | 4500 |
| H270261000001000 | 8,0-8,5 | 3,5-8,5 | 0,8 | 15,0 | 3,0 | 20,0 | schwarz | 4500 | 4500 |

Berücksichtigen Sie, dass es sich bei den Produktfotos um beispielhafte Abbildungen handelt, die von den bestellten/gelieferten Produkten abweichen können. Alle Maße, sofern nicht anders angegeben, in mm.

* VE = Verpackungseinheit, SW = Schlüsselweite, n. w. = nicht wieder lösbar, o. K. = ohne Kopf, o. B. = ohne Bund, m. R. = mit Radius

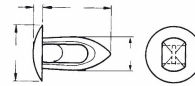
** Mindestmenge: Bei vorhandener Mindestmenge können Rüstkosten anfallen.

Verkauf ausschließlich an Industrie und Handel. Bitte beachten Sie unsere Mindestmengen und den Mindestauftragswert pro Lieferung. Bei Sonderfarben, abweichenden Abmessungen, Biokunststoffen oder größeren Abnahmemengen erstellen wir Ihnen gerne ein individuelles Angebot

Spitzkrampen

SPK

Anwendung: Befestigungselemente
Zusatztext: einfache Fingerdruckmontage,
wiederverwendbar
Material: PA 6.6
Standard-Farben: natur



| Best.-Nr. | Montageloch-Ø | Klemmbereich | Schaftlänge | | Kopfhöhe | | Kopf-Ø | Schaftbreite | Farbe | VE* | MM** |
|--------------|---------------|--------------|-------------|-----|----------|-----|--------|--------------|-------|-----|------|
| | | | A | B | C | D | | | | | |
| H03010004000 | 4,6-4,9 | 1,6-3,2 | 10,7 | 1,5 | 9,4 | 5,7 | natur | 1000 | - | | |
| H03020004000 | 3,3-3,4 | 1,6-3,2 | 9,9 | 1,5 | 7,1 | 4,1 | natur | 20000 | - | | |
| H03040004000 | 3,8-4,1 | 1,6-3,7 | 10,2 | 1,5 | 7,1 | 4,6 | natur | 2000 | - | | |
| H03050004000 | 5,4-5,6 | 3,2-4,7 | 13,7 | 1,5 | 9,4 | 6,3 | natur | 10000 | - | | |
| H03070004000 | 5,4-5,6 | 1,6-3,2 | 11,4 | 1,5 | 9,4 | 5,7 | natur | 25000 | - | | |
| H03090004000 | 6,4-6,6 | 3,2-4,7 | 14,6 | 1,5 | 12,3 | 7,4 | natur | 1000 | - | | |
| H03110004000 | 4,6-4,9 | 4,2-4,7 | 13,2 | 1,5 | 9,4 | 5,2 | natur | 1000 | - | | |
| H03130004000 | 3,3-3,4 | 3,2-3,6 | 8,1 | 1,5 | 7,1 | 4,1 | natur | 1000 | - | | |
| H03140004000 | 3,7 | 7,4-7,6 | 13,5 | 1,5 | 7,1 | 5,0 | natur | 1000 | - | | |
| H03160004000 | 6,4-6,6 | 9,1-9,7 | 20,6 | 1,7 | 15,5 | 6,2 | natur | 500 | - | | |
| H03170004000 | 8,4-8,5 | 1,6-8,6 | 22,9 | 1,8 | 17,3 | 9,5 | natur | 3000 | - | | |

Berücksichtigen Sie, dass es sich bei den Produktfotos um beispielhafte Abbildungen handelt, die von den bestellten/gelieferten Produkten abweichen können.
Alle Maße, sofern nicht anders angegeben, in mm.

* VE = Verpackungseinheit, SW = Schlüsselweite, n. w. = nicht wieder lösbar, o. K. = ohne Kopf, o. B. = ohne Bund, m. R. = mit Radius

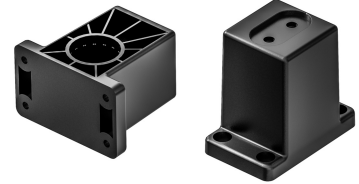
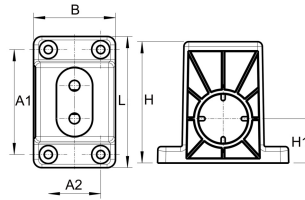
** Mindestmenge: Bei vorhandener Mindestmenge können Rüstkosten anfallen.

! Verkauf ausschließlich an Industrie und Handel. Bitte beachten Sie unsere Mindestmengen und den Mindestauftragswert pro Lieferung.
Bei Sonderfarben, abweichenden Abmessungen, Biokunststoffen oder größeren Abnahmemengen erstellen wir Ihnen gerne ein individuelles Angebot

Tischlagerböcke

TLB 1

Anwendung: Tischlagerböcke
Material: PP
Standard-Farben: schwarz, graubraun ähnl. RAL 8019



| Best.-Nr. | Höhe | Höhe | Bohr- ϕ | Breite | Abstand | Länge | Farbe | VE* | MM** |
|-----------------|------|------|--------------|--------|---------|-------|---------|-----|------|
| | H | H1 | | | | | | | |
| 098070250001000 | 74 | 27 | 30 | 50 | 64 / 32 | 80 | schwarz | 250 | - |
| 098070251076000 | 74 | 27 | 30 | 50 | 64 / 32 | 80 | braun | 250 | - |
| 098070260001000 | 74 | 47 | 30 | 50 | 64 / 32 | 80 | schwarz | 250 | - |
| 098070261076000 | 74 | 47 | 30 | 50 | 64 / 32 | 80 | braun | 250 | 250 |
| 098070290001000 | 56 | 27 | 30 | 50 | 64 / 32 | 80 | schwarz | 250 | - |
| 098070291076000 | 56 | 27 | 30 | 50 | 64 / 32 | 80 | braun | 250 | - |

Berücksichtigen Sie, dass es sich bei den Produktfotos um beispielhafte Abbildungen handelt, die von den bestellten/gelieferten Produkten abweichen können. Alle Maße, sofern nicht anders angegeben, in mm.

* VE = Verpackungseinheit, SW = Schlüsselweite, n, w, = nicht wieder lösbar, o. K. = ohne Kopf, o. B. = ohne Bund, m. R. = mit Radius

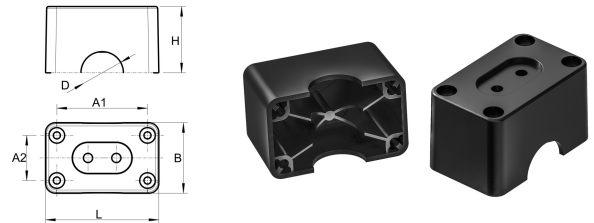
** Mindestmenge: Bei vorhandener Mindestmenge können Rüstkosten anfallen.

! Verkauf ausschließlich an Industrie und Handel. Bitte beachten Sie unsere Mindestmengen und den Mindestauftragswert pro Lieferung. Bei Sonderfarben, abweichenden Abmessungen, Biokunststoffen oder größeren Abnahmemengen erstellen wir Ihnen gerne ein individuelles Angebot

Tischlagerböcke - Halbschalen

TLB 2

Anwendung: Tischlagerböcke
Material: PA
Standard-Farben: schwarz, graubraun ähnl. RAL 8019



| Best.-Nr. | Höhe | Abstand | Ø | Länge | Breite | Farbe | VE* | MM** |
|-----------------|------|---------|----|-------|--------|---------|-----|------|
| | H | A1 / A2 | D | L | B | | | |
| 098070180001000 | 27 | 64 / 32 | 30 | 80 | 50 | schwarz | 500 | 500 |
| 098070181076000 | 27 | 64 / 32 | 30 | 80 | 50 | braun | 500 | - |
| 098070200001000 | 47 | 64 / 32 | 30 | 80 | 50 | schwarz | 250 | - |
| 098070201076000 | 47 | 64 / 32 | 30 | 80 | 50 | braun | 250 | - |

Berücksichtigen Sie, dass es sich bei den Produktfotos um beispielhafte Abbildungen handelt, die von den bestellten/gelieferten Produkten abweichen können.
Alle Maße, sofern nicht anders angegeben, in mm.

* VE = Verpackungseinheit, SW = Schlüsselweite, n, w, = nicht wieder lösbar, o. K. = ohne Kopf, o. B. = ohne Bund, m. R. = mit Radius

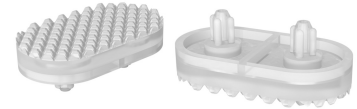
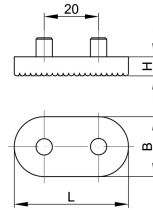
** Mindestmenge: Bei vorhandener Mindestmenge können Rüstkosten anfallen.

! Verkauf ausschließlich an Industrie und Handel. Bitte beachten Sie unsere Mindestmengen und den Mindestauftragswert pro Lieferung.
Bei Sonderfarben, abweichenden Abmessungen, Biokunststoffen oder größeren Abnahmemengen erstellen wir Ihnen gerne ein individuelles Angebot

Tischlagerböcke - Stapelpuffer

Anwendung: Tischlagerböcke
Material: PE
Standard-Farben: natur, schwarz

TLB 3



| Best.-Nr. | Länge L | Breite B | Höhe H | Farbe | VE* | MM** |
|-----------------|------------|-------------|-----------|---------|------|------|
| 098070210004001 | 42 | 22 | 7 | natur | 1000 | - |
| 098070210001000 | 42 | 22 | 7 | schwarz | 250 | 3000 |

Berücksichtigen Sie, dass es sich bei den Produktfotos um beispielhafte Abbildungen handelt, die von den bestellten/gelieferten Produkten abweichen können. Alle Maße, sofern nicht anders angegeben, in mm.

* VE = Verpackungseinheit, SW = Schlüsselweite, n. w. = nicht wieder lösbar, o. K. = ohne Kopf, o. B. = ohne Bund, m. R. = mit Radius

** Mindestmenge: Bei vorhandener Mindestmenge können Rüstkosten anfallen.

Verkauf ausschließlich an Industrie und Handel. Bitte beachten Sie unsere Mindestmengen und den Mindestauftragswert pro Lieferung. Bei Sonderfarben, abweichenden Abmessungen, Biokunststoffen oder größeren Abnahmemengen erstellen wir Ihnen gerne ein individuelles Angebot

Tischlagerböcke - Adapter

TLB 4

Anwendung: Tischlagerböcke
Material: PE
Standard-Farben: schwarz, graubraun ähnl. RAL 8019



| Best.-Nr. | Länge L | Breite B | Höhe H | Farbe | VE* | MM** |
|-----------------|------------|-------------|-----------|---------|-----|------|
| 098070230001001 | 48 | 28 | 10 | schwarz | 250 | - |
| 098070231076001 | 48 | 28 | 10 | braun | 250 | 2000 |

Berücksichtigen Sie, dass es sich bei den Produktfotos um beispielhafte Abbildungen handelt, die von den bestellten/gelieferten Produkten abweichen können. Alle Maße, sofern nicht anders angegeben, in mm.

* VE = Verpackungseinheit, SW = Schlüsselweite, n, w, = nicht wieder lösbar, o. K. = ohne Kopf, o. B. = ohne Bund, m. R. = mit Radius

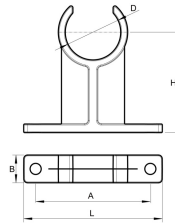
** Mindestmenge: Bei vorhandener Mindestmenge können Rüstkosten anfallen.

Verkauf ausschließlich an Industrie und Handel. Bitte beachten Sie unsere Mindestmengen und den Mindestauftragswert pro Lieferung. Bei Sonderfarben, abweichenden Abmessungen, Biokunststoffen oder größeren Abnahmemengen erstellen wir Ihnen gerne ein individuelles Angebot

Tischlagerböcke - Halteklammern

TLB 5

Anwendung: Tischlagerböcke
Material: PA
Standard-Farben: schwarz, graubraun ähnl. RAL 8019



| Best.-Nr. | für Rohr- ϕ | Länge | Breite | Höhe | Bohrungsabstand | Farbe | VE* | MM** |
|-----------------|------------------|-------|--------|------|-----------------|---------|------|------|
| | D | L | B | H | A | | | |
| 098070270001001 | 30 | 72 | 14 | 27 | 60 | schwarz | 250 | - |
| 098070271076000 | 30 | 72 | 14 | 27 | 60 | braun | 1000 | 1000 |
| 098070280001000 | 30 | 72 | 14 | 54 | 60 | schwarz | 250 | - |
| 098070281076000 | 30 | 72 | 14 | 54 | 60 | braun | 250 | 500 |

Berücksichtigen Sie, dass es sich bei den Produktfotos um beispielhafte Abbildungen handelt, die von den bestellten/gelieferten Produkten abweichen können. Alle Maße, sofern nicht anders angegeben, in mm.

* VE = Verpackungseinheit, SW = Schlüsselweite, n, w. = nicht wieder lösbar, o. K. = ohne Kopf, o. B. = ohne Bund, m. R. = mit Radius

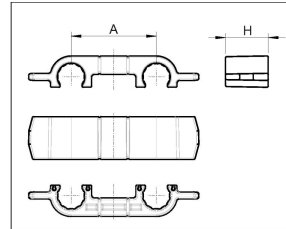
** Mindestmenge: Bei vorhandener Mindestmenge können Rüstkosten anfallen.

Verkauf ausschließlich an Industrie und Handel. Bitte beachten Sie unsere Mindestmengen und den Mindestauftragswert pro Lieferung. Bei Sonderfarben, abweichenden Abmessungen, Biokunststoffen oder größeren Abnahmemengen erstellen wir Ihnen gerne ein individuelles Angebot

Reihenverbinder

RV

Anwendung: Reihenverbinder
Material: PP
Standard-Farben: schwarz



| Best.-Nr. | für Rohraußen-Ø | Abstand | | Farbe | VE* | MM** |
|-----------------|-----------------|---------|----|---------|-----|------|
| | | A | H | | | |
| 098018600001000 | 18 | 60 | 30 | schwarz | 200 | 400 |
| 098018800001000 | 18 | 80 | 30 | schwarz | 200 | 400 |
| 098018100001000 | 18 | 100 | 30 | schwarz | 100 | 300 |
| 098018120001000 | 18 | 120 | 30 | schwarz | 100 | 300 |
| 098018140001000 | 18 | 140 | 30 | schwarz | 100 | 300 |
| 098018160001000 | 18 | 160 | 30 | schwarz | 100 | 300 |
| 098020600001000 | 20 | 60 | 30 | schwarz | 200 | - |
| 098020800001000 | 20 | 80 | 30 | schwarz | 200 | - |
| 098020100001000 | 20 | 100 | 30 | schwarz | 200 | 400 |
| 098020120001000 | 20 | 120 | 30 | schwarz | 200 | 400 |
| 098020140001000 | 20 | 140 | 30 | schwarz | 200 | 400 |
| 098020160001000 | 20 | 160 | 30 | schwarz | 200 | 400 |
| 098022600001000 | 22 | 60 | 30 | schwarz | 200 | 400 |
| 098022800001000 | 22 | 80 | 30 | schwarz | 200 | 400 |
| 098022100001000 | 22 | 100 | 30 | schwarz | 200 | 400 |
| 098022120001000 | 22 | 120 | 30 | schwarz | 200 | 400 |
| 098022140001000 | 22 | 140 | 30 | schwarz | 200 | 400 |
| 098022160001000 | 22 | 160 | 30 | schwarz | 200 | 400 |
| 098025600001000 | 25 | 60 | 30 | schwarz | 200 | 400 |
| 098025800001000 | 25 | 80 | 30 | schwarz | 200 | 400 |
| 098025100001000 | 25 | 100 | 30 | schwarz | 200 | 400 |
| 098025120001000 | 25 | 120 | 30 | schwarz | 200 | 400 |
| 098025140001000 | 25 | 140 | 30 | schwarz | 200 | - |
| 098025160001000 | 25 | 160 | 30 | schwarz | 200 | 400 |

Berücksichtigen Sie, dass es sich bei den Produktfotos um beispielhafte Abbildungen handelt, die von den bestellten/gelieferten Produkten abweichen können.
Alle Maße, sofern nicht anders angegeben, in mm.

* VE = Verpackungseinheit, SW = Schlüsselweite, n. w. = nicht wieder lösbar, o. K. = ohne Kopf, o. B. = ohne Bund, m. R. = mit Radius

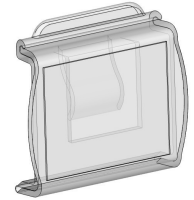
** Mindestmenge: Bei vorhandener Mindestmenge können Rüstkosten anfallen.

! Verkauf ausschließlich an Industrie und Handel. Bitte beachten Sie unsere Mindestmengen und den Mindestauftragswert pro Lieferung.
Bei Sonderfarben, abweichenden Abmessungen, Biokunststoffen oder größeren Abnahmemengen erstellen wir Ihnen gerne ein individuelles Angebot

Kennzeichnungsclip

RV 1

Anwendung: Reihenverbinder
Material: PP
Standard-Farben: transluzent



| Best.-Nr. | Breite | Höhe | Tiefe | Beschriftungsfeld | Farbe | VE* | MM** |
|-----------------|--------|----------|-------|-------------------|-------------|-----|------|
| | | H | | | | | |
| 098012000009000 | 47 | 42 | 10 | 38,1 x 25,4 | transluzent | 500 | 500 |

Berücksichtigen Sie, dass es sich bei den Produktfotos um beispielhafte Abbildungen handelt, die von den bestellten/gelieferten Produkten abweichen können.
Alle Maße, sofern nicht anders angegeben, in mm.

* VE = Verpackungseinheit, SW = Schlüsselweite, n. w. = nicht wieder lösbar, o. K. = ohne Kopf, o. B. = ohne Bund, m. R. = mit Radius

** Mindestmenge: Bei vorhandener Mindestmenge können Rüstkosten anfallen.

Verkauf ausschließlich an Industrie und Handel. Bitte beachten Sie unsere Mindestmengen und den Mindestauftragswert pro Lieferung.
Bei Sonderfarben, abweichenden Abmessungen, Biokunststoffen oder größeren Abnahmemengen erstellen wir Ihnen gerne ein individuelles Angebot