

# Kabeldurchführungen

## Cable ducts

### Die Ordnungstifter auf Ihrem Schreibtisch

Unsere Kabeldurchführungen von OL beseitigen das Chaos freiliegender Kabel auf Ihrem Schreibtisch und bündeln alle Kabel zentral an einem Punkt. Damit dienen die Kabeldurchführungen nicht nur der Ordnung, sondern auch der Sicherheit und leiten sie zentral und formschön von der Schreibtischoberfläche ab.

Viele Kabeldurchführungen aus dem Sortiment von OL können klassisch durch Fixierung im passenden Montageloch in der Tischplatte positioniert werden. Sie sind erhältlich in den unterschiedlichsten Ausführungen – ob mit Kunststofflamellen, Kunstfaserbürsten, offenem Durchlass oder mit variabel verstellbarer Öffnung – bei OL erhalten Sie verschiedene Designs für individuelle Ansprüche.

Darüber hinaus sind Kabeldurchführungen zur Montage an Tischkanten erhältlich. Diese lassen sich ebenfalls über ausgesetzte Montagelöcher oder eine zusätzliche Verschraubung fixieren. Mit einem Durchmesser von 45 bis 80 mm bietet OL eine große Bandbreite für jede Anforderung im Office.

### The organizer on your desk

The cable ducts from OL eliminate the chaos caused by cables lying on your desk and bundle all cables at one central point. The cable ducts therefore not only serve to keep order, but also make your desk safer and elegantly route the cables off your desktop from one central location.

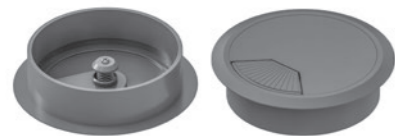
Many cable ducts in the OL product range can be positioned on the desktop in the classic manner by mounting them in the appropriate mounting hole in the desktop. They are available in a wide variety of designs – with plastic ribs, synthetic fiber brushes, completely open, or with variably adjustable openings – at OL, we have a variety of designs for individual requirements.

In addition, there are cable ducts available that can be installed on the edge of the desktop. These cable ducts can also be mounted in existing mounting holes or fastened using screws. With diameters from 45 to 80 mm, OL offers a wide range to meet every requirement in the office.

**KDC**  
KDC

**Kabeldurchführung rund**

Cable ducts round



**Material | Material**

ABS

**Randhöhe | Edge height (in mm)** 3  
**Schaftlänge | Shaft Length (in mm)** 21

**Rand-Ø | Edge-Ø (in mm)** 71,5  
**Schaft-Ø außen | Shaft-Ø outside (in mm)** 60

Artikelnummer   Item number	Farbe   Colour	Farbton ähnlich   Colour similar
099900650001001	Schwarz   Black	RAL 9005
099900650002001	Grau   Grey	RAL 7044
099900650003001	Weiß   White	RAL 9010

**Rand-Ø | Edge-Ø (in mm)** 94,5  
**Schaft-Ø außen | Shaft-Ø outside (in mm)** 80

Artikelnummer   Item number	Farbe   Colour	Farbton ähnlich   Colour similar
099900850001001	Schwarz   Black	RAL 9005
099900850002001	Grau   Grey	RAL 7044
099900850003001	Weiß   White	RAL 9010

**Lieferumfang | Scope of delivery**  
1 Kabeldurchführung | 1 cable duct

**KDF**  
KDF

**Kabeldurchführung 3-teilig | rund**

Cable ducts with 3 sections | round



**Material | Material**

ABS

**Rand-Ø | Edge-Ø (in mm)** 67,8  
**Randhöhe | Edge height (in mm)** 2

**Schaft-Ø außen | Shaft-Ø outside (in mm)** 60

**Schaftlänge | Shaft Length (in mm)** 16

Artikelnummer   Item number	Farbe   Colour	Farbton ähnlich   Colour similar
099900610001000	Schwarz   Black	RAL 9005
099900611157000	Lichtgrau   Light grey	RAL 7035
099900610003000	Weiß   White	RAL 9010

**Schaftlänge | Shaft Length (in mm)** 22

Artikelnummer   Item number	Farbe   Colour	Farbton ähnlich   Colour similar
099900600001000	Schwarz   Black	RAL 9005
099900601157000	Lichtgrau   Light grey	RAL 7035
099900600003000	Weiß   White	RAL 9010

**Lieferumfang | Scope of delivery**  
1 Kabeldurchführung | 1 cable duct

**KDE**  
KDE

**Kabeldurchführung zur Montage an Tischkanten | rund**

Cable ducts to mount on table edge | round



**Material | Material**

ABS

**Randhöhe | Edge height (in mm)**

3,5

**Abmessungen außen | Dimensions outside (in mm)** 88,5 x 71 x 16,5  
**für Plattenstärke | for plate thickness (in mm)** 13

Artikelnummer   Item number	Farbe   Colour	Farbton ähnlich   Colour similar
099907130001000	Schwarz   Black	RAL 9005
099907131157000	Lichtgrau   Light grey	RAL 7035

**Abmessungen außen | Dimensions outside (in mm)** 88,5 x 71 x 22,5  
**für Plattenstärke | for plate thickness (in mm)** 19

Artikelnummer   Item number	Farbe   Colour	Farbton ähnlich   Colour similar
099907190001000	Schwarz   Black	RAL 9005
099907191157000	Lichtgrau   Light grey	RAL 7035

**Abmessungen außen | Dimensions outside (in mm)** 88,5 x 71 x 25,5  
**für Plattenstärke | for plate thickness (in mm)** 22

Artikelnummer   Item number	Farbe   Colour	Farbton ähnlich   Colour similar
099907220001000	Schwarz   Black	RAL 9005
099907221157000	Lichtgrau   Light grey	RAL 7035

**Abmessungen außen | Dimensions outside (in mm)** 88,5 x 71 x 28,5  
**für Plattenstärke | for plate thickness (in mm)** 25

Artikelnummer   Item number	Farbe   Colour	Farbton ähnlich   Colour similar
099907250001000	Schwarz   Black	RAL 9005
099907251157000	Lichtgrau   Light grey	RAL 7035

**Lieferumfang | Scope of delivery**

1 Kabeldurchführung | 1 cable duct

**KDH**  
KDH

**Kabeldurchführung zur Montage an Tischkanten | eckig**

Cable ducts to mount on table edge | square



Material   Material	Randhöhe   Edge height (in mm)		
ABS	3,5		
<b>Abmessungen außen   Dimensions outside (in mm)</b>		<b>für Plattenstärke   for plate thickness (in mm)</b>	
88,5 x 71 x 16,5		13	
Artikelnummer   Item number	Farbe   Colour	Farbton ähnlich   Colour similar	
099908130001000	Schwarz   Black	RAL 9005	
099908131157000	Lichtgrau   Light grey	RAL 7035	
<b>Abmessungen außen   Dimensions outside (in mm)</b>		<b>für Plattenstärke   for plate thickness (in mm)</b>	
88,5 x 71 x 22,5		19	
Artikelnummer   Item number	Farbe   Colour	Farbton ähnlich   Colour similar	
099908190001000	Schwarz   Black	RAL 9005	
099908191157000	Lichtgrau   Light grey	RAL 7035	
<b>Abmessungen außen   Dimensions outside (in mm)</b>		<b>für Plattenstärke   for plate thickness (in mm)</b>	
88,5 x 71 x 25,5		22	
Artikelnummer   Item number	Farbe   Colour	Farbton ähnlich   Colour similar	
099908220001000	Schwarz   Black	RAL 9005	
099908221157000	Lichtgrau   Light grey	RAL 7035	
<b>Abmessungen außen   Dimensions outside (in mm)</b>		<b>für Plattenstärke   for plate thickness (in mm)</b>	
88,5 x 71 x 28,5		25	
Artikelnummer   Item number	Farbe   Colour	Farbton ähnlich   Colour similar	
099908250001000	Schwarz   Black	RAL 9005	
099908251157000	Lichtgrau   Light grey	RAL 7035	

**Lieferumfang | Scope of delivery**  
1 Kabeldurchführung | 1 cable duct

**Hinweis | Information**  
Montage an Tischkanten |  
Mounting on table edges

**KDJ**  
KDJ

**Kabeldurchführung | 3-teilig**

Cable ducts with 3 sections



Material   Material	Rand-Ø   Edge-Ø (in mm)		
ABS	87		
<b>Randhöhe   Edge height (in mm)</b>		<b>Schaft-Ø außen   Shaft-Ø outside (in mm)</b>	
1,8		80	
<b>Schaftlänge   Shaft Length (in mm)</b>			
18,5			
Artikelnummer   Item number	Farbe   Colour	Farbton ähnlich   Colour similar	
099909192704SET	Schwarz   Black	RAL 9017	
099909192711SET	Lichtgrau   Light grey	RAL 7035	
099909191952SET	Signalweiß   Signal white	RAL 9003	
099909192711902	Silber lackiert   Silver-coated	RAL 9006	
<b>Schaftlänge   Shaft Length (in mm)</b>			
21,8			
Artikelnummer   Item number	Farbe   Colour	Farbton ähnlich   Colour similar	
099909082704SET	Schwarz   Black	RAL 9017	
099909082711SET	Lichtgrau   Light grey	RAL 7035	
099909081952SET	Signalweiß   Signal white	RAL 9003	
099909082711902	Silber lackiert   Silver-coated	RAL 9006	
<b>Schaftlänge   Shaft Length (in mm)</b>			
24,5			
Artikelnummer   Item number	Farbe   Colour	Farbton ähnlich   Colour similar	
099909202704SET	Schwarz   Black	RAL 9017	
099909202711SET	Lichtgrau   Light grey	RAL 7035	
099909201952SET	Signalweiß   Signal white	RAL 9003	
099909202711902	Silber lackiert   Silver-coated	RAL 9006	

**Lieferumfang | Scope of delivery**  
1 Kabeldurchführung | 1 cable duct

## Kabeldurchführung eckig

Cable ducts square



Material   Material		Abmessungen außen   Dimensions outside (in mm)	
ABS		Ø 95 x 95	
Randhöhe   Edge height (in mm)		Schaft-Ø außen   Shaft-Ø outside (in mm)	
3,5		78,3	
Schaftlänge   Shaft Length (in mm)			
12,3			
Artikelnummer   Item number	Farbe   Colour	Farbton ähnlich   Colour similar	
099909152704SET	Schwarz   Black	RAL 9017	
099909152711SET	Lichtgrau   Light grey	RAL 7035	
099909151952SET	Signalweiß   Signal white	RAL 9003	
099909152711SEL	Silber lackiert   Silver-coated	RAL 9006	
Schaftlänge   Shaft Length (in mm)			
18,5			
Artikelnummer   Item number	Farbe   Colour	Farbton ähnlich   Colour similar	
099909162704SET	Schwarz   Black	RAL 9017	
099909162711SET	Lichtgrau   Light grey	RAL 7035	
099909161952SET	Signalweiß   Signal white	RAL 9003	
099909162711SEL	Silber lackiert   Silver-coated	RAL 9006	
Schaftlänge   Shaft Length (in mm)			
22,0			
Artikelnummer   Item number	Farbe   Colour	Farbton ähnlich   Colour similar	
099909052704SET	Schwarz   Black	RAL 9017	
099909052711SET	Lichtgrau   Light grey	RAL 7035	
099909051952SET	Signalweiß   Signal white	RAL 9003	
099909052711SEL	Silber lackiert   Silver-coated	RAL 9006	
Schaftlänge   Shaft Length (in mm)			
24,5			
Artikelnummer   Item number	Farbe   Colour	Farbton ähnlich   Colour similar	
099909172704SET	Schwarz   Black	RAL 9017	
099909172711SET	Lichtgrau   Light grey	RAL 7035	
099909171952SET	Signalweiß   Signal white	RAL 9003	
099909172711SEL	Silber lackiert   Silver-coated	RAL 9006	
Lieferumfang   Scope of delivery			
1 Kabeldurchführung   1 cable duct			

## Kabeldurchführung rund

Cable ducts round



Material   Material		Randhöhe   Edge height (in mm)	
Zinkdruckguss   zinc diecasting		1,3	
Schaftlänge   Shaft Length (in mm)		Schaft-Ø außen   Shaft-Ø outside (in mm)	
22		59,0 + 1	
Rand-Ø   Edge-Ø (in mm)	Artikelnummer   Item number	Farbe   Colour	
66	099902600004000	Edelstahlfinish   Stainless steel finish	
	099902600004953	Glanzchrom   polished chrome	
Rand-Ø   Edge-Ø (in mm)	Artikelnummer   Item number	Farbe   Colour	
88	099901800004000	Edelstahlfinish   Stainless steel finish	
	099901800004953	Glanzchrom   polished chrome	
Lieferumfang   Scope of delivery			
1 Kabeldurchführung   1 cable duct			

**KDN**  
KDN

**Kabeldurchführung**

Cable ducts



**Material | Material**  
ABS  
**Abmessungen außen | Dimensions outside (in mm)**  
für Plattenstärke | for plate thickness (in mm)  
25

**Artikelnummer | Item number**  
099900270001000  
**Farbe | Colour**  
Schwarz | Black

**Farbton ähnlich | Colour similar**  
RAL 9005

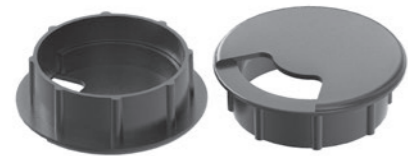
**Lieferumfang | Scope of delivery**  
1 Kabeldurchführung | 1 cable duct

**Hinweis | Information**  
Montage an Tischkanten |  
Mounting on table edges

**KDQ**  
KDQ

**Kabeldurchführung | 2-teilig**

Cable ducts with 2 sections



**Material | Material**  
PP  
**Rand-Ø | Edge-Ø (in mm)**  
70  
**Randhöhe | Edge height (in mm)**  
3,8  
**Schaftlänge | Shaft Length (in mm)**  
18  
**Schaft-Ø außen | Shaft-Ø outside (in mm)**  
60

**Artikelnummer | Item number**  
099900660001000  
099900661157000  
099900660003000  
**Farbe | Colour**  
Schwarz | Black  
Lichtgrau | Light grey  
Weiß | White

**Farbton ähnlich | Colour similar**  
RAL 9005  
RAL 7035

**Lieferumfang | Scope of delivery**  
1 Kabeldurchführung | 1 cable duct

**KDW**  
KDW

**Kabeldurchführung rund**

Cable ducts round



**Material | Material**  
ABS  
**Rand-Ø | Edge-Ø (in mm)**  
87  
**Randhöhe | Edge height (in mm)**  
1,0  
**Schaft-Ø außen | Shaft-Ø outside (in mm)**  
78,3

**Schaftlänge | Shaft Length (in mm)**  
12,3

**Artikelnummer | Item number**  
099909122704SET  
099909122711SET  
099909121952SET  
099909122711SEL  
**Farbe | Colour**  
Schwarz | Black  
Lichtgrau | Light grey  
Signalweiß | Signal white  
Silber lackiert | Silver-coated

**Farbton ähnlich | Colour similar**  
RAL 9017  
RAL 7035  
RAL 9003  
RAL 9006

**Schaftlänge | Shaft Length (in mm)**  
18,5

**Artikelnummer | Item number**  
099909132704SET  
099909132711SET  
099909131952SET  
099909132711SEL  
**Farbe | Colour**  
Schwarz | Black  
Lichtgrau | Light grey  
Signalweiß | Signal white  
Silber lackiert | Silver-coated

**Farbton ähnlich | Colour similar**  
RAL 9017  
RAL 7035  
RAL 9003  
RAL 9006

**Schaftlänge | Shaft Length (in mm)**  
22,0

**Artikelnummer | Item number**  
099909042704SET  
099909042711SET  
099909041952SET  
099909042711SEL  
**Farbe | Colour**  
Schwarz | Black  
Lichtgrau | Light grey  
Signalweiß | Signal white  
Silber lackiert | Silver-coated

**Farbton ähnlich | Colour similar**  
RAL 9017  
RAL 7035  
RAL 9003  
RAL 9006

**Schaftlänge | Shaft Length (in mm)**  
24,5

**Artikelnummer | Item number**  
099909142704SET  
099909142711SET  
099909141952SET  
099909142711SEL  
**Farbe | Colour**  
Schwarz | Black  
Lichtgrau | Light grey  
Signalweiß | Signal white  
Silber lackiert | Silver-coated

**Farbton ähnlich | Colour similar**  
RAL 9017  
RAL 7035  
RAL 9003  
RAL 9006

**Lieferumfang | Scope of delivery**  
1 Kabeldurchführung | 1 cable duct

# Kabelbefestigungen

## Cable fastenings

### Kabelbefestigungen im Kabelmanagement

Kabelbefestigungen im Kabelmanagement bietet OL mit Rundkabelschellen, Kabelclips und Rohr-/Kabelschellen. Sie dienen zur Befestigung einzelner Kabel und kleinerer Kabelbündel.

Sie sind punktuell einsetzbar und dienen zur Befestigung einzelner Kabel oder der Zuführung einzelner Kabel zu großen Strängen. Teilweise sind unsere kleinen Helfer mit einer selbstklebenden Rückseite zur einfachen Anbringung versehen.

Die Abstände können durch eigene Montage selbst gewählt werden. Die Kabelclips und Rohr-/Kabelschellen sind zur Befestigung von Kabeln über größere Distanzen geeignet.

### Cable management fastenings

OL offers cable management fastenings such as wire clamps, cable clips, and pipe/cable clamps. They are used to fasten individual cables and small bundles of cables.

They can be mounted at specific points and are used to fasten individual cables or route individual cables to large cable harnesses. Some of our small helpers are equipped with a self-adhesive backing for easy mounting.

You can choose whatever spacing you need when mounting them. The cable clips and cable clamps are suitable for fastening cables together over longer distances.

**KC**  
KC

**Kabelclips**

Cable clips



**Material | Material**  
PA 6.6

**Abmessungen außen | Dimensions outside (in mm)**  
15,9 x 15,9 x 6,4  
**Artikelnummer | Item number**    **Farbe | Colour**  
H36380004000                            Natur | Nature

**Abmessungen außen | Dimensions outside (in mm)**  
16,2 x 15,9 x 6,3  
**Artikelnummer | Item number**    **Farbe | Colour**  
05610000004000                        Natur | Nature

**Abmessungen außen | Dimensions outside (in mm)**  
28,6 x 25,4 x 7,9  
**Artikelnummer | Item number**    **Farbe | Colour**  
091136390004000                        Natur | Nature

**Abmessungen außen | Dimensions outside (in mm)**  
25,4 x 28,6 x 7,9  
**Artikelnummer | Item number**    **Farbe | Colour**  
H36390004000                            Natur | Nature

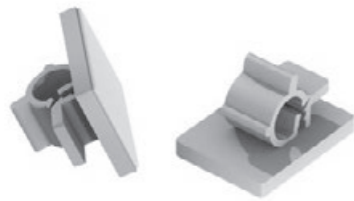
**Lieferumfang | Scope of delivery**  
1 Kabelclips | 1 cable clips

**Hinweis | Information**  
Selbstklebend | self-adhesive

**RKP**  
RKP

**Rundkabelschellen selbstklebend**

Self adhesive wire clamps



**Material | Material**  
PA 6.6

**Abmessungen außen | Dimensions outside (in mm)**  
25 x 20 x 12

**Artikelnummer | Item number**    **Farbe | Colour**                            **Farbton ähnlich | Colour similar**  
056100130002000                        Grau | Grey                                RAL 7001

**Lieferumfang | Scope of delivery**  
1 Rundkabelschelle | 1 wire clamp

**Hinweis | Information**  
Selbstklebend | self-adhesive

**RRS1**  
RRS1

**Rohr- / Kabelschellen**

Cable clamps



**Material | Material**  
PA 6.6

**Innen-Ø | Inside-Ø (in mm)**    **Montageloch-Ø | Mounting hole-Ø in mm**  
3,2                                        4,3  
**Artikelnummer | Item number**    **Farbe | Colour**                            **Farbton ähnlich | Colour similar**  
H33120003000                            Weiß | White                                RAL 9010

**Innen-Ø | Inside-Ø (in mm)**    **Montageloch-Ø | Mounting hole-Ø in mm**  
6,3                                        5,2-5,3  
**Artikelnummer | Item number**    **Farbe | Colour**                            **Farbton ähnlich | Colour similar**  
056100010003000                        Weiß | White                                RAL 9010

**Innen-Ø | Inside-Ø (in mm)**    **Montageloch-Ø | Mounting hole-Ø in mm**  
9,4                                        5,2-5,3  
**Artikelnummer | Item number**    **Farbe | Colour**                            **Farbton ähnlich | Colour similar**  
056100030003000                        Weiß | White                                RAL 9010

**Innen-Ø | Inside-Ø (in mm)**    **Montageloch-Ø | Mounting hole-Ø in mm**  
7,6                                        5,4-5,7  
**Artikelnummer | Item number**    **Farbe | Colour**                            **Farbton ähnlich | Colour similar**  
056100060003000                        Weiß | White                                RAL 9010

**Innen-Ø | Inside-Ø (in mm)**    **Montageloch-Ø | Mounting hole-Ø in mm**  
3,2                                        5,2  
**Artikelnummer | Item number**    **Farbe | Colour**                            **Farbton ähnlich | Colour similar**  
H33020003000                            Weiß | White                                RAL 9010

**Innen-Ø | Inside-Ø (in mm)**    **Montageloch-Ø | Mounting hole-Ø in mm**  
4,8                                        4,3  
**Artikelnummer | Item number**    **Farbe | Colour**                            **Farbton ähnlich | Colour similar**  
H33130003000                            Weiß | White                                RAL 9010

**Innen-Ø | Inside-Ø (in mm)**    **Montageloch-Ø | Mounting hole-Ø in mm**  
4,8                                        5,2  
**Artikelnummer | Item number**    **Farbe | Colour**                            **Farbton ähnlich | Colour similar**  
H33030003000                            Weiß | White                                RAL 9010

**Innen-Ø | Inside-Ø (in mm)**    **Montageloch-Ø | Mounting hole-Ø in mm**  
6,4                                        4,3  
**Artikelnummer | Item number**    **Farbe | Colour**                            **Farbton ähnlich | Colour similar**  
H33140003000                            Weiß | White                                RAL 9010

**Innen-Ø | Inside-Ø (in mm)**    **Montageloch-Ø | Mounting hole-Ø in mm**  
7,9                                        4,3  
**Artikelnummer | Item number**    **Farbe | Colour**                            **Farbton ähnlich | Colour similar**  
H33150003000                            Weiß | White                                RAL 9010

**Innen-Ø | Inside-Ø (in mm)**    **Montageloch-Ø | Mounting hole-Ø in mm**  
7,9                                        5,2  
**Artikelnummer | Item number**    **Farbe | Colour**                            **Farbton ähnlich | Colour similar**  
H33050003000                            Weiß | White                                RAL 9010

**Lieferumfang | Scope of delivery**  
1 Rohr- / Kabelschelle | 1 cable clamp

**RRS1**  
RRS1

Rohr- / Kabelschellen

Cable clamps



**Material | Material**  
PA 6.6

Innen-Ø   Inside-Ø (in mm)	Montageloch-Ø   Mounting hole-Ø in mm	Farbe   Colour	Farbton ähnlich   Colour similar
11,1 Artikelnummer   Item number H33070003000	5,2	Weiß   White	RAL 9010
15,9 Artikelnummer   Item number H33300003000	5,2	Weiß   White	RAL 9010
17,4 Artikelnummer   Item number H33310003000	5,2	Weiß   White	RAL 9010
19,1 Artikelnummer   Item number H33320003000	5,2	Weiß   White	RAL 9010
20,6 Artikelnummer   Item number H33330003000	5,2	Weiß   White	RAL 9010
25,4 Artikelnummer   Item number H33400003000	5,2	Weiß   White	RAL 9010
28,6 Artikelnummer   Item number H33420003000	5,2	Weiß   White	RAL 9010

**Lieferumfang | Scope of delivery**  
1 Rohr- / Kabelschelle | 1 cable clamp

**Material | Material**  
PA 6.6

Innen-Ø   Inside-Ø (in mm)	Montageloch-Ø   Mounting hole-Ø in mm	Farbe   Colour	Farbton ähnlich   Colour similar
12,7 Artikelnummer   Item number H33280003000	5,2	Weiß   White	RAL 9010

**Lieferumfang | Scope of delivery**  
1 Rohr- / Kabelschelle | 1 cable clamp

**Hinweis | Information**  
Lange Befestigungszunge | long mounting strap

**RRS1**  
RRS1

Rohr- / Kabelschellen

Cable clamps



**Material | Material**  
PA 6.6

Innen-Ø   Inside-Ø (in mm)	Montageloch-Ø   Mounting hole-Ø in mm	Farbe   Colour	Farbton ähnlich   Colour similar
9,5 Artikelnummer   Item number H33060003000	5,2	Weiß   White	RAL 9010
12,7 Artikelnummer   Item number H33080003000	5,2	Weiß   White	RAL 9010

**Lieferumfang | Scope of delivery**  
1 Rohr- / Kabelschelle | 1 cable clamp

**Hinweis | Information**  
Kurze Befestigungszunge | short mounting strap

**RRS2**  
RRS2

Rohr- / Kabelschellen

Cable clamps



**Material | Material**  
PA 6.6

Innen-Ø   Inside-Ø (in mm)	Montageloch-Ø   Mounting hole-Ø in mm	Farbe   Colour	Farbton ähnlich   Colour similar
12,2 Artikelnummer   Item number 056100040001000	5,2-5,3	Schwarz   Black	RAL 9005
4,7 Artikelnummer   Item number 056100050001000	4,5-4,7	Schwarz   Black	RAL 9005
3,2 Artikelnummer   Item number H33620001000	4,3	Schwarz   Black	RAL 9005
3,2 Artikelnummer   Item number H33520001000	5,2	Schwarz   Black	RAL 9005
4,8 Artikelnummer   Item number H33530001000	5,2	Schwarz   Black	RAL 9005
6,4 Artikelnummer   Item number H33640001000	4,3	Schwarz   Black	RAL 9005
6,4 Artikelnummer   Item number H33540001000	5,2	Schwarz   Black	RAL 9005

**Lieferumfang | Scope of delivery**  
1 Rohr- / Kabelschelle | 1 cable clamp



RRS2  
RRS2

Rohr- / Kabelschellen

Cable clamps



**Material | Material**  
PA 6.6

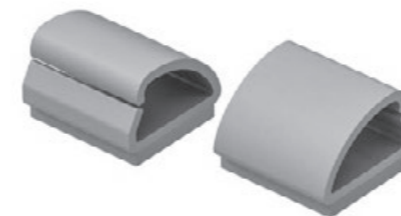
Innen-Ø   Inside-Ø (in mm)	Montageloch-Ø   Mounting hole-Ø in mm	Farbe   Colour	Farbton ähnlich   Colour similar
7,9 Artikelnummer   Item number H33650001000	4,3	Schwarz   Black	RAL 9005
7,9 Artikelnummer   Item number H33550001000	5,2	Schwarz   Black	RAL 9005
9,5 Artikelnummer   Item number H33660001000	4,3	Schwarz   Black	RAL 9005
6,4 Artikelnummer   Item number H33740001000	5,2	Schwarz   Black	RAL 9005
9,5 Artikelnummer   Item number H33760001000	5,2	Schwarz   Black	RAL 9005
11,1 Artikelnummer   Item number H33770001000	5,2	Schwarz   Black	RAL 9005
14,3 Artikelnummer   Item number H33790001000	5,2	Schwarz   Black	RAL 9005
15,9 Artikelnummer   Item number H33800001000	5,2	Schwarz   Black	RAL 9005
17,4 Artikelnummer   Item number H33810001000	5,2	Schwarz   Black	RAL 9005
20,6 Artikelnummer   Item number H33830001000	5,2	Schwarz   Black	RAL 9005
25,4 Artikelnummer   Item number H33900001000	5,2	Schwarz   Black	RAL 9005

**Lieferumfang | Scope of delivery**  
1 Rohr- / Kabelschelle | 1 cable clamp

SKR  
SKR

Rundkabelschellen selbstklebend

Self adhesive wire clamps



Material   Material	Abmessungen außen   Dimensions outside (in mm)
PVC	13 x 13 x 9,4
<b>Innen-Ø   Inside-Ø (in mm)</b> 6,1	<b>Montageloch-Ø   Mounting hole-Ø in mm</b>
<b>Artikelnummer   Item number</b> 056100070002000	<b>Farbe   Colour</b> Grau   Grey
	<b>Farbton ähnlich   Colour similar</b> RAL 7001
<b>Lieferumfang   Scope of delivery</b> 1 Rundkabelschelle   1 wire clamp	<b>Hinweis   Information</b> Selbstklebend   self-adhesive

KAT  
KAT

Kabelhalter

Cable holders



Material   Material	Abmessungen außen   Dimensions outside (in mm)
ABS / PE	155 x 65 x 42
<b>Artikelnummer   Item number</b> 880690270001SET 880690271925SET 880690270003SET	<b>Farbe   Colour</b> Schwarz   Black Silber   Silver Weiß   White
	<b>Farbton ähnlich   Colour similar</b> RAL 9005 RAL 9006 RAL 9010
<b>Lieferumfang   Scope of delivery</b> 1 Kabelhalter   1 cable holder	

Kabelhalter selbstklebend

Cable holders self adhesive



Material   Material	Abmessungen außen   Dimensions outside (in mm)
ABS / PE	155 x 65 x 42
<b>Artikelnummer   Item number</b> 880690270001SEK 880690271925SEK 880690270003SEK	<b>Farbe   Colour</b> Schwarz   Black Silber   Silver Weiß   White
	<b>Farbton ähnlich   Colour similar</b> RAL 9005 RAL 9006 RAL 9010
<b>Lieferumfang   Scope of delivery</b> 1 Kabelhalter   1 cable holder	<b>Hinweis   Information</b> Selbstklebend   self-adhesive

Kabelhalter

Cable holders



Material   Material	Abmessungen außen   Dimensions outside (in mm)
ABS / PE	110 x 65 x 42
<b>Artikelnummer   Item number</b> 880690280001SET 880690281925SET 880690280003SET	<b>Farbe   Colour</b> Schwarz   Black Silber   Silver Weiß   White
	<b>Farbton ähnlich   Colour similar</b> RAL 9005 RAL 9006 RAL 9010
<b>Lieferumfang   Scope of delivery</b> 1 Kabelhalter   1 cable holder	

KAT  
KAT

## Kabelhalter selbstklebend

Cable holders self adhesive



Material   Material	Abmessungen außen   Dimensions outside (in mm)	Farbe   Colour	Farbton ähnlich   Colour similar
ABS / PE	110 x 65 x 42		
Artikelnummer   Item number			
880690280001SEK		Schwarz   Black	RAL 9005
880690281925SEK		Silber   Silver	RAL 9006
880690280003SEK		Weiß   White	RAL 9010
Lieferumfang   Scope of delivery	1 Kabelhalter   1 cable holder	Hinweis   Information	Selbstklebend   self-adhesive

KAHA  
KAHA

## Kabelführung KAHA

Cable guide KAHA



Material   Material	Abmessungen außen   Dimensions outside (in mm)	Farbe   Colour	Farbton ähnlich   Colour similar
PP	100 x 70 x 35		
Artikelnummer   Item number			
099921001284000		Schwarz   Black	RAL 9011
099921001928000		Silber   Silver	RAL 9006
Lieferumfang   Scope of delivery	10 Elemente lose geschüttet   10 elements loose in bag		

## Kabelführung KAHA

Cable guide KAHA



Material   Material	Abmessungen außen   Dimensions outside (in mm)	Farbe   Colour	Farbton ähnlich   Colour similar
PP	100 x 70 x 35		
Artikelnummer   Item number			
099921401284000		Schwarz   Black	RAL 9011
099921401928000		Silber   Silver	RAL 9006
Lieferumfang   Scope of delivery	14 Elemente als SET in Box mit Schrauben   14 elements as a SET in box with screws		

## Kabelführung KAHA

Cable guide KAHA



Material   Material	Abmessungen außen   Dimensions outside (in mm)	Farbe   Colour	Farbton ähnlich   Colour similar
PP	100 x 70 x 35		
Artikelnummer   Item number			
099921601284000		Schwarz   Black	RAL 9011
099921601928000		Silber   Silver	RAL 9006
Lieferumfang   Scope of delivery	16 Elemente als SET in Box mit Schrauben   16 elements as a SET in box with screws		

## Kabelführung KAHA

Cable guide KAHA



Material   Material	Abmessungen außen   Dimensions outside (in mm)	Farbe   Colour	Farbton ähnlich   Colour similar
PP	100 x 70 x 35		
Artikelnummer   Item number			
099921801284000		Schwarz   Black	RAL 9011
099921801928000		Silber   Silver	RAL 9006
Lieferumfang   Scope of delivery	18 Elemente als SET in Box mit Schrauben   18 elements as a SET in box with screws		