



IDEEN SIND FORMBAR
FORM YOUR IDEAS



KABELMANAGEMENT
CABLE MANAGEMENT

KABA 65

KABA 65

Kabelketten Sets
Kettenglieder
Tischanbindungen
Adapter für Tischanbindungen
Adapter für Fußplatten
Fußplatten

Cable guided sets
Chain links
Table connections
Adapter for table connection
Adapter for base plates
Base plates

MADE IN
GERMANY

KABA 65

Runde Form für maximales
Kabelvolumen

A round shape for the
maximum number of cables



MADE IN
GERMANY



Unsere runde Kabelführung KABA 65 bietet mit ihren vier Kammern den größten Raum für Ihre Kabel im OL-Portfolio. Das Design eignet sich optisch besonders gut für runde Tischbeingestelle. Sie verfügt über gute Abrolleigenschaften.

Das Einbringen der Kabel erfolgt für die vier Kabelkammern von zwei Seiten und erleichtert die Entnahme und das Nachrüsten bei bereits fest montierten Kabelführungen. Standardmäßig erhalten Sie die KABA 65 als Set inklusive Tischanbindung und Fußplatte.

Die Kabelkette besteht wahlweise aus 15 oder 24 Kettengliedern mit einer nutzbaren Gesamtlänge von ca. 750 mm bzw. 1.200 mm. Die Kabelkette verfügt über eine kugelförmige Verbindung und ist dadurch in alle Richtungen flexibel beweglich.

Die im Folgenden aufgeführten Artikel sind miteinander kombinierbar. Beachten Sie auch unsere Adapter und Kupplungen.

Gerne nehmen wir Ihre individuellen Anforderungen bezüglich der Kabelkettenlänge auf. Standardmäßig erhalten Sie unsere KABA 65 in den Farben Schwarz, Silber und Natur. Darüber hinaus sind weitere Sonderkonfigurationen nach Kundenwunsch möglich, sprechen Sie uns an! Wir beraten Sie gerne.

Our KABA 65 round cable guide, with its four compartments, is the cable guide offering the most space for your cables in the OL portfolio. The design harmonizes visually particularly well with desks with round legs. It is easy to unroll.

The cables are inserted into the four cable compartments from two sides, which makes adding and removing cables in existing cable guides easier. The KABA 65 comes as a set and includes the desk mount and base plate as standard accessories.

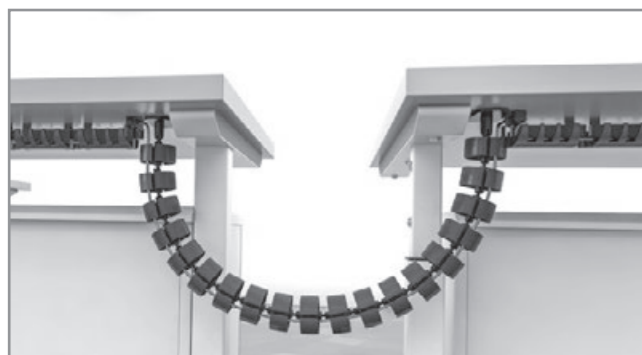
The cable chain can consist of 15 or 24 chain links with a useable total length of approx. 750 mm or 1.200 mm. The cable chain is equipped with ball-shaped joints and is therefore able to move flexibly in any direction.

All groups of items listed in the following can be combined with each other. Please take a look at our adapters and couplings as well.

We would be happy to receive your individual requirements in terms of the lengths of the cable chains. You can order our KABA 65 in the colors black, silver, and in its natural color. Other special configurations according to your specifications are also possible. Just contact us! We would be happy to provide you with advice.



Tischanbindung
Table connection



Tisch-zu-Tisch-Anbindung
Table-to-table connection



Fußplatte
Base plate



Querschnitt
Profile



Farben Colours



Schwarz | Black
≈ RAL 9011



Silber | Silver
≈ RAL 9006



Natur/transluzent |
Nature/translucent

KABELKETTEN SETS CABLE GUIDED SETS

KABA 65 mit 15 Kettengliedern – Verbindung kugelförmig

KABA 65 with 15 chain links – connection spherical



Material | Material
PP, Metall | PP, metal

Artikelnummer | Item number **Farbe | Colour**

099941041284000 Schwarz | Black
099941041928000 Silber | Silver
099941040004000 Natur | Nature

Farbton ähnlich | Colour similar
RAL 9011
RAL 9006

Lieferumfang | Scope of delivery
1 Set bestehend aus 1 Tischbefestigung,
15 Kettengliedern, 1 Fußplatte | 1 set consisting
of 1 table connection, 15 chain links, 1 base plate

Hinweis | Information
Nutzbare Gesamtlänge: 750 mm,
Tischbefestigung für 4 Kabel | Useable total
length: 750 mm, table connection for 4 cables

KABA 65 mit 24 Kettengliedern – Verbindung kugelförmig

KABA 65 with 24 chain links – connection spherical



Material | Material
PP, Metall | PP, metal

Artikelnummer | Item number **Farbe | Colour**

099941051284000 Schwarz | Black
099941051928000 Silber | Silver
099941050004000 Natur | Nature

Farbton ähnlich | Colour similar
RAL 9011
RAL 9006

Lieferumfang | Scope of delivery
1 Set bestehend aus 1 Tischbefestigung,
24 Kettengliedern, 1 Fußplatte | 1 set consisting
of 1 table connection, 24 chain links, 1 base plate

Hinweis | Information
Nutzbare Gesamtlänge: 1.200 mm,
Tischbefestigung für 4 Kabel | Useable total
length: 1.200 mm, table connection for 4 cables

KABA 65 mit 15 Kettengliedern – Verbindung kugelförmig

KABA 65 with 15 chain links – connection spherical



Material | Material
PP, Metall | PP, metal

Artikelnummer | Item number **Farbe | Colour**

099941001284000 Schwarz | Black
099941001928000 Silber | Silver
099941000004000 Natur | Nature

Farbton ähnlich | Colour similar
RAL 9011
RAL 9006

Lieferumfang | Scope of delivery
1 Set bestehend aus 1 Tischbefestigung,
15 Kettengliedern, 1 Fußplatte | 1 set consisting
of 1 table connection, 15 chain links, 1 base plate

Hinweis | Information
Nutzbare Gesamtlänge: 750 mm,
Tischbefestigung für 8 Kabel | Useable total
length: 750 mm, table connection for 8 cables

KABA 65 mit 24 Kettengliedern – Verbindung kugelförmig

KABA 65 with 24 chain links – connection spherical



Material | Material
PP, Metall | PP, metal

Artikelnummer | Item number **Farbe | Colour**

099941011284000 Schwarz | Black
099941011928000 Silber | Silver
099941010004000 Natur | Nature

Farbton ähnlich | Colour similar
RAL 9011
RAL 9006

Lieferumfang | Scope of delivery
1 Set bestehend aus 1 Tischbefestigung,
24 Kettengliedern, 1 Fußplatte | 1 set consisting
of 1 table connection, 24 chain links, 1 base plate

Hinweis | Information
Nutzbare Gesamtlänge: 1.200 mm,
Tischbefestigung für 8 Kabel | Useable total
length: 1.200 mm, table connection for 8 cables

KETTENGLIEDER CHAIN LINKS

Kettenglied KABA 65 – Verbindung kugelförmig

Chain link KABA 65 – connection spherical



Material | Material
PP

Abmessungen außen in mm | Dimensions outside in mm
Ø 65 x 29
Abmessungen innen in mm² | Dimensions inside in mm²
2300

Artikelnummer | Item number **Farbe | Colour**

099910091284000 Schwarz | Black
099910091928000 Silber | Silver
099910090004000 Natur | Nature

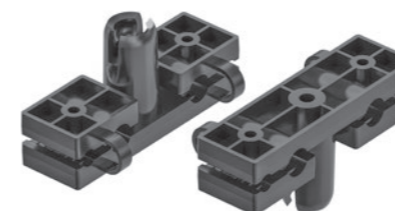
Farbton ähnlich | Colour similar
RAL 9005
RAL 9006

Lieferumfang | Scope of delivery
1 Kettenglied | 1 chain link

TISCHANBINDUNGEN TABLE CONNECTIONS

Tischanbindung KABA für 4 Kabel – Verbindung kugelförmig

Table connection for 4 cables – connection spherical



Material | Material
PP

Abmessungen außen in mm | Dimensions outside in mm
20 x 65 x 31,5

Artikelnummer | Item number **Farbe | Colour**

099910041284000 Schwarz | Black
099910041928000 Silber | Silver

Farbton ähnlich | Colour similar
RAL 9011
RAL 9006

Lieferumfang | Scope of delivery
1 Tischanbindung | 1 table connection

Tischanbindung KABA für 8 Kabel – Verbindung kugelförmig

Table connection for 8 cables – connection spherical



Material | Material
PP

Abmessungen außen in mm | Dimensions outside in mm
80 x 71 x 29

Artikelnummer | Item number **Farbe | Colour**

099910001284000 Schwarz | Black
099910001928000 Silber | Silver

Farbton ähnlich | Colour similar
RAL 9011
RAL 9006

Lieferumfang | Scope of delivery
1 Tischanbindung | 1 table connection

Tischanbindung KABA 50 – Verbindung kugelförmig

Table Connection KABA 50 – connection spherical



Material | Material
PP

Abmessungen außen in mm | Dimensions outside in mm
28 x 28 x 25

Artikelnummer | Item number **Farbe | Colour**

099990060001SET Schwarz | Black
099990061928SET Silber | Silver

Farbton ähnlich | Colour similar
RAL 9005
RAL 9006

Lieferumfang | Scope of delivery
1 Tischanbindung und 1 Schraube |
1 table connection and 1 screw

TISCHANBINDUNGEN TABLE CONNECTIONS

Tischanbindung KABA 50 mit Magnet – Verbindung kugelförmig

Table Connection KABA 50 with magnet – connection spherical



Material | Material
PP

Abmessungen außen in mm | Dimensions outside in mm
28 x 28 x 25

| Artikelnummer Item number | Farbe Colour | Farbton ähnlich Colour similar |
|-----------------------------|-----------------|----------------------------------|
| 099990070001000 | Schwarz Black | RAL 9005 |
| 099990071928000 | Silber Silver | RAL 9006 |
| 099990072815000 | Weiß White | RAL 9010 |

Lieferumfang | Scope of delivery
1 Tischanbindung | 1 table connection

Klemmanbindung KEBA für 8-12 mm Plattenstärke – Verbindung kugelförmig

Klemmanbindung KEBA for 8-12 mm plate thickness – connection spherical



Material | Material
ABS

Abmessungen außen in mm | Dimensions outside in mm
63 x 40 x 65

| Artikelnummer Item number | Farbe Colour | Farbton ähnlich Colour similar |
|-----------------------------|-----------------|----------------------------------|
| 099910060001000 | Schwarz Black | RAL 9005 |
| 099910061928000 | Silber Silver | RAL 9006 |

Lieferumfang | Scope of delivery
1 Tischanbindung | 1 table connection

Klemmanbindung KEBA für 18-24 mm Plattenstärke – Verbindung kugelförmig

Klemmanbindung KEBA for 18-24 mm plate thickness – connection spherical



Material | Material
ABS

Abmessungen außen in mm | Dimensions outside in mm
71 x 40 x 68

| Artikelnummer Item number | Farbe Colour | Farbton ähnlich Colour similar |
|-----------------------------|-----------------|----------------------------------|
| 099910070001000 | Schwarz Black | RAL 9005 |
| 099910071928000 | Silber Silver | RAL 9006 |

Lieferumfang | Scope of delivery
1 Tischanbindung | 1 table connection

Tischanbindung KEBA – Verbindung walzenförmig

Table connection KEBA – connection roller-shaped



Material | Material
PP

Abmessungen außen in mm | Dimensions outside in mm
60 x 60 x 30

| Artikelnummer Item number | Farbe Colour | Farbton ähnlich Colour similar |
|-----------------------------|-----------------|----------------------------------|
| 099920000001000 | Schwarz Black | RAL 9005 |
| 099920000003000 | Silber Silver | RAL 9006 |
| 099920001928000 | Weiß White | RAL 9010 |

Lieferumfang | Scope of delivery
1 Tischanbindung | 1 table connection

Hinweis | Information
Montage mit Adapter A |
Mounting with adapter A

Tischanbindung KUBA Standard – Verbindung walzenförmig

Table connection KUBA standard – connection roller-shaped



Material | Material
PP

Abmessungen außen in mm | Dimensions outside in mm
55 x 55 x 29

| Artikelnummer Item number | Farbe Colour | Farbton ähnlich Colour similar |
|-----------------------------|--|----------------------------------|
| 099920300001000 | Schwarz Black | RAL 9005 |
| 099920301928000 | Silber Silver | RAL 9006 |
| 099920302815000 | Weiß White | RAL 9010 |
| 099920307777000 | Pantone greenery Pantone greenery | Pantone 15-0343 |
| 099920300004000 | Natur/Transluzent Nature/Translucent | |

Lieferumfang | Scope of delivery
1 Tischanbindung | 1 table connection

Hinweis | Information
Montage mit Adapter A |
Mounting with adapter A

ADAPTER FÜR TISCHANBINDUNGEN ADAPTER FOR TABLE CONNECTIONS

Adapter B für die Verbindung von Kugel auf Walze

Adapter B for the connection of ball to roller



Material | Material
PP

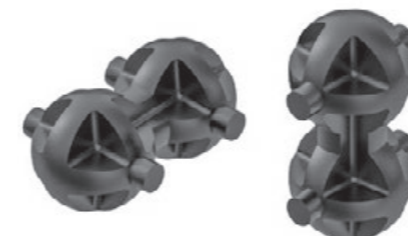
Abmessungen außen in mm | Dimensions outside in mm
14 x 14 x 21

| Artikelnummer Item number | Farbe Colour | Farbton ähnlich Colour similar |
|-----------------------------|-----------------|----------------------------------|
| 099930270001000 | Schwarz Black | RAL 9005 |
| 099930271928000 | Silber Silver | RAL 9006 |
| 099930272815000 | Weiß White | RAL 9010 |
| 099930270004000 | Natur Nature | |

Lieferumfang | Scope of delivery
1 Adapter | 1 adapter

Verbinder für Kabelführung KABA an Tischanbindung – Verbindung kugelförmig

Connector for cable routing KABA to table connection – connection spherical



Material | Material
PP

Abmessungen außen in mm | Dimensions outside in mm
13 x 10 x 20

| Artikelnummer Item number | Farbe Colour | Farbton ähnlich Colour similar |
|-----------------------------|-----------------|----------------------------------|
| 099910030001000 | Schwarz Black | RAL 9005 |
| 099910031928000 | Silber Silver | RAL 9006 |
| 099910030004000 | Natur Nature | |

Lieferumfang | Scope of delivery
1 Verbinder | 1 connector

Kabelzugentlastung

Cable strain relief



Material | Material
PP

Abmessungen außen in mm | Dimensions outside in mm
68 x 22 x 19

| Artikelnummer Item number | Farbe Colour | Farbton ähnlich Colour similar |
|-----------------------------|-----------------|----------------------------------|
| 099930211921000 | Schwarz Black | RAL 9011 |

Lieferumfang | Scope of delivery
1 Kabelzugentlastung | 1 cable strain relief

ADAPTER FÜR TISCHANBINDUNGEN ADAPTER FOR TABLE CONNECTIONS

Adapterplatte zum Anbringen der Kabelzugentlastung

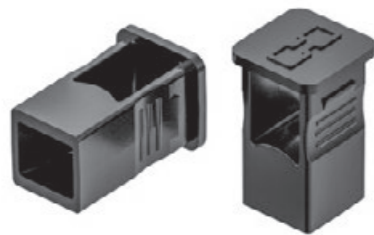
Adapter plate for attaching the cable strain relief



| | | | |
|--|---|---|--|
| Material Material PA | Abmessungen außen in mm Dimensions outside in mm 85 x 70 x 6,5 | | |
| Artikelnummer Item number 099930240001001 | Farbe Colour Schwarz Black | Farbton ähnlich Colour similar RAL 9005 | |
| Lieferumfang Scope of delivery 1 Adapterplatte und 3 Schrauben 1 adapter plate and 3 screws | Hinweis Information Montage mit Kabelzugentlastung Mounting with cable strain relief | | |

Adapter zur Montage der Kabelführung an der Kabelzugentlastung – Verbindung walzenförmig

Adapter for mounting the cable guide on the cable strain relief – connection roller-shaped



| | | | |
|---|---|---|--|
| Material Material PP | Abmessungen außen in mm Dimensions outside in mm 15 x 15 x 24 | | |
| Artikelnummer Item number 099930201921001 099930201928001 099930202815001 | Farbe Colour Schwarz Black Silber Silver Weiß White | Farbton ähnlich Colour similar RAL 9005 RAL 9006 RAL 9010 | |
| Lieferumfang Scope of delivery 1 Adapter 1 adapter | | | |

ADAPTER FÜR FUSSPLATTEN ADAPTER FOR BASE PLATES

Adapter A für die Verbindung von Walze auf Kugel

Adapter A for the connection of roller to ball



| | | | |
|--|---|---|--|
| Material Material PP | Abmessungen außen in mm Dimensions outside in mm 15 x 15 x 22 | | |
| Artikelnummer Item number 099930260001000 099930261928000 099930262815000 099930260004000 | Farbe Colour Schwarz Black Silber Silver Weiß White Natur Nature | Farbton ähnlich Colour similar RAL 9005 RAL 9006 RAL 9010 | |
| Lieferumfang Scope of delivery 1 Adapter 1 adapter | | | |

Kupplung 90° für Standardfußplatte – Verbindung walzenförmig

Coupling 90° for standard base plate – connection roller-shaped



| | | | |
|---|--|---|--|
| Material Material PP | Abmessungen außen in mm Dimensions outside in mm 55 x 42 x 29 | | |
| Artikelnummer Item number 099930100001001 099930101928001 099930102815001 | Farbe Colour Schwarz Black Silber Silver Weiß White | Farbton ähnlich Colour similar RAL 9005 RAL 9006 RAL 9010 | |
| Lieferumfang Scope of delivery 1 Kupplung 1 coupling | Hinweis Information Montage mit Adapter A Mounting with adapter A | | |

Adapter für Kabelführung KUBA Boden – Verbindung walzenförmig

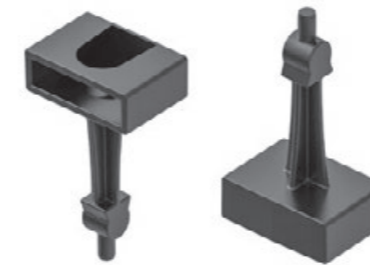
Adapter for cable guide KUBA floor – connection roller-shaped



| | | | |
|---|--|---|--|
| Material Material PP | Abmessungen außen in mm Dimensions outside in mm 65 x 31 x 53 | | |
| Artikelnummer Item number 099930120001001 099930121928001 099930122815001 | Farbe Colour Schwarz Black Silber Silver Weiß White | Farbton ähnlich Colour similar RAL 9005 RAL 9006 RAL 9010 | |
| Lieferumfang Scope of delivery 1 Adapter 1 adapter | Hinweis Information Montage mit Adapter A Mounting with adapter A | | |

Adapter für Kabelführung an Bodenplatte – Verbindung walzenförmig

Adapter for cable guide to base plate – connection roller-shaped



| | | | |
|---|--|---|--|
| Material Material PP | Abmessungen außen in mm Dimensions outside in mm 22 x 31 x 51 | | |
| Artikelnummer Item number 099930110001001 099930111928001 099930112815001 | Farbe Colour Schwarz Black Silber Silver Weiß White | Farbton ähnlich Colour similar RAL 9005 RAL 9006 RAL 9010 | |
| Lieferumfang Scope of delivery 1 Adapter 1 adapter | Hinweis Information Montage mit Adapter A Mounting with adapter A | | |

FUSSPLATTEN BASE PLATES

Fußplatte KABA – Verbindung kugelförmig

Base plate KABA – connection spherical



| | | | |
|---|---|---|--|
| Material Material PP, Metall PP, metal | Abmessungen außen in mm Dimensions outside in mm 141 x 136 x 52 | | |
| Artikelnummer Item number 099911121284000 099911121928000 099911120004000 | Farbe Colour Schwarz Black Silber Silver Natur Nature | Farbton ähnlich Colour similar RAL 9011 RAL 9006 | |
| Lieferumfang Scope of delivery 1 Fußplatte 1 base plate | | | |

Fußplatte KEBA – Verbindung walzenförmig

Base plate KEBA – connection roller-shaped



| | | | |
|--|--|---|--|
| Material Material PP, Metall PP, metal | Abmessungen außen in mm Dimensions outside in mm 140 x 140 x 59 | | |
| Artikelnummer Item number 099920120001000 099920121928000 | Farbe Colour Schwarz Black Silber Silver | Farbton ähnlich Colour similar RAL 9005 RAL 9006 | |
| Lieferumfang Scope of delivery 1 Fußplatte 1 base plate | Hinweis Information Montage mit Adapter A Mounting with adapter A | | |