



# KUBA 3

## KUBA 3



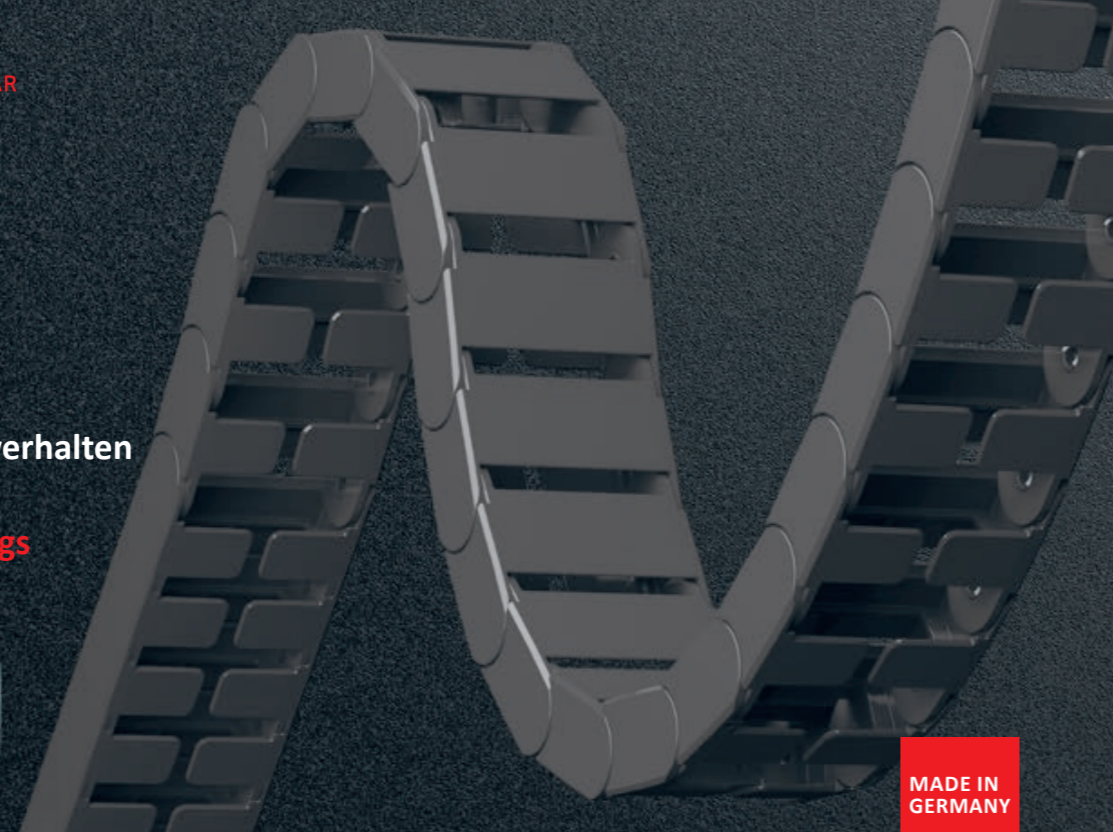
Kabelketten Sets  
Kettenglieder  
Tischanbindungen  
Adapter für Tischanbindungen  
Adapter für Fußplatten  
Fußplatten

Cable guided sets  
Cable guide elements  
Table connections  
Apapter for table connection  
Apapter for base plates  
Base plates



# KUBA 3

Die neue Kabelführung  
mit definiertem Abrollverhalten  
**The New Cable Guide  
with Defined Unwindings**



Mit der Variantenvielfalt der neuen Kabelführung Kuba 3 steht Ihnen ein großes Spektrum an Kombinationsmöglichkeiten offen. Die beiden Gelenke an den Außenseiten halten die Kette sicher in der vorgegebenen Bewegungsrichtung.

Die Kabelkette lässt sich individuell nach Ihren ganz persönlichen Wünschen und Bedürfnissen konfigurieren. Die Fläche mit der Öffnung für die Kabel definiert die Außen- bzw. Vorderseite der KUBA 3, von der aus die Kabelkette mit daten- und stromführenden Kabeln befüllt wird.

**Varianten der Kettenglieder** Different types of cable guide elements



Kettenglied FREI	Kettenglied FIX	Kettenglied FIX mit Abstandhalter	Kettenglied INNEN	Kettenglied AUSSEN
Cable guide element FREE (09999204)	Cable guide element FIXED (09999202)	Cable guide element FIXED with spacer (09999201)	Cable guide element INWARD (09999203)	Cable guide element OUTWARD (09999200)

Mit diesem System kann man alle Anforderungen eines definierten Bewegungsablaufs darstellen, wobei wir fünf verschiedene Kettenglieder mit jeweils unterschiedlichen Funktionalitäten anbieten. Bitte beachten Sie, dass die beschriebene Funktion jeweils an das darunterliegende Kettenglied übertragen wird. Die unterschiedlichen Kettenglieder sind in dieser Broschüre farblich differenziert dargestellt (siehe auch Abbildung „Varianten der Kettenglieder“).

**Kettenglied FREI** (Art.-Nr. 09999204) - keine Zapfen an der Unterseite des Kettenglieds - es ist frei beweglich.

**Kettenglied FIX** (Art.-Nr. 09999202) mit breitem Zapfen an der Unterseite. Für alle Anwendungen, bei denen eine starre Verbindung der Kettenglieder benötigt wird.

**Kettenglied FIX mit Abstandhalter** (Art.-Nr. 09999201) und breitem Zapfen an der Unterseite. Für alle Anwendungen, bei denen starr verbundene Kettenglieder mit Magnethaltern in der Kette kombiniert werden sollen- z.B. bei der Nutzung an einem Tischbein. Der konstruktionsbedingte Abstand an der Rückseite der Magnethalter wird durch die Abstandhalter aufgenommen.

**Kettenglied INNEN** (Art.-Nr. 09999203) - die Zapfen an der Unterseite des Kettenglieds INNEN zeigen nach innen. Die Bewegung ist von gerade nach innen möglich, während sie nach außen gesperrt ist.



Adapter Rundrohr Ø 70 mm  
Ø 70 mm round tube adapter



Kettenglied Magnethalter FIX  
Magnetic holder FIX cable guide element

The wide variety of new Kuba 3 cable guides provide you with a range of different combination options. The two exterior joints hold the cable guide securely in the defined direction of movement.

The cable guide can be fully customized to meet your personal needs and wishes. The area with the openings for the cables defines the front and exterior of the KUBA 3; data cables and electrical cables are fed through here into the cable guide.

This system can be used to create a defined sequence of movement. To that end, we offer five different cable guide elements that each have different functions.



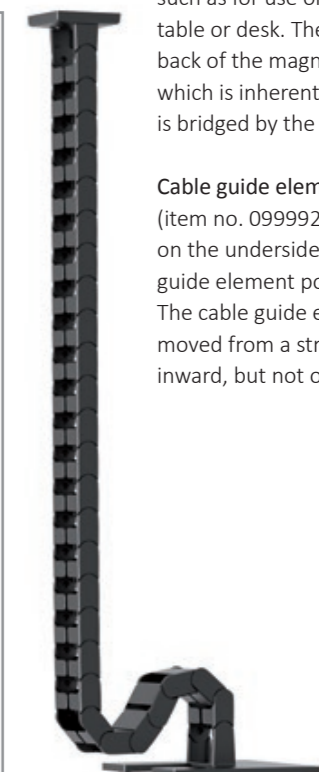
Kettengliedervarianten für individuelle Umsetzungen  
Different types of cable guide elements for customized applications

Please note that the function described is transferred to the cable guide element below it in each case. The various cable guide elements are displayed in different colors in this brochure (see image: "Different types of cable guide elements").

**Cable guide element FREE** (item no. 09999204) - no pins on the underside of the cable guide element- it can move freely.

**Cable guide element FIXED** (item no. 09999202) with wide pin on the underside. For all applications that require a fixed connection between the cable guide elements.

**Cable guide element FIXED with spacer** (item no. 09999201) and wide pin on the underside. For all applications that require a chain of rigidly connected cable guide elements with magnetic holders, such as for use on the leg of a table or desk. The gap on the back of the magnetic holder, which is inherent in its design, is bridged by the spacer.

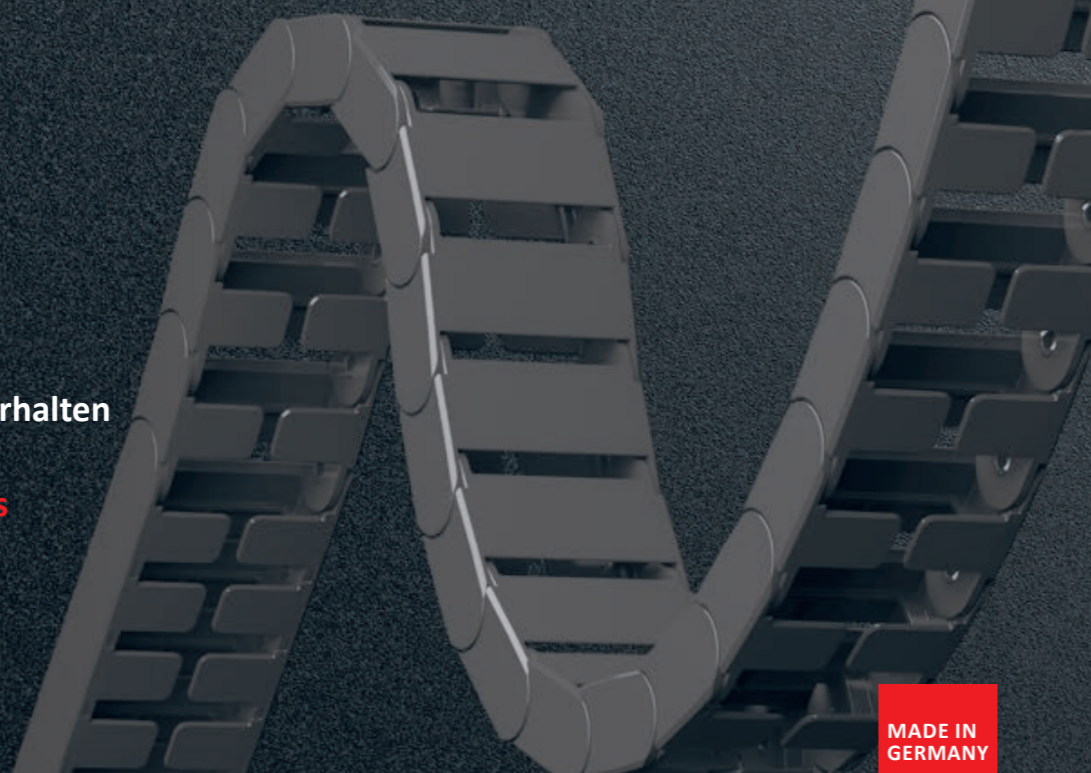


**Cable guide element INWARD** (item no. 09999203) - the pins on the underside of the cable guide element point inward. The cable guide element can be moved from a straight position inward, but not outward.

# KUBA 3

Die neue Kabelführung  
mit definiertem Abrollverhalten

The New Cable Guide  
with Defined Unwindings



MADE IN  
GERMANY



**Kettenglied AUSSEN** (Art.-Nr. 09999200) - die Zapfen an der Unterseite des Kettengliedes AUSSEN zeigen nach außen. Die Bewegung ist von gerade nach außen möglich, während sie nach innen gesperrt ist.

**Adapter Rundrohr Ø 70 mm** (Art.-Nr. 09999211) - wird in Verbindung mit einem magnetischen Element zur Befestigung an einem Rundrohr Ø 70 mm verwendet. Die Montage erfolgt oberhalb eines magnetischen Elements. Das darüber liegende Kettenglied muss ein fixes/starres Element sein (siehe Abbildung).

**Magnethalter in der Kette - fix** (Art.-Nr. 09999206SET) - die Zapfen an der Unterseite des Kettenglieds Magnethalter FIX sind breit und zeigen nach unten - es ist gesperrt. Rückseitig ist ein Magnet mit einer nominellen Haftkraft von 19 kg verbaut. Zusätzlich ist das Element mit 2 durchsichtigen Elastikpuffern zur Befestigung am Tischgestell versehen (siehe Abbildung).

**Magnethalter Kettenende** (Art.-Nr. 09999205SET) - bildet den unteren Abschluss der Kabelkette am Tischbein. An der offenen Vorderseite nimmt der Magnethalter die Kabel in die Kabelkette

auf. Rückseitig ist ein Magnet mit einer nominellen Haftkraft von 19kg verbaut. Zusätzlich ist das Element mit 2 rutschhemmenden Elastikpuffern versehen.

**Adapter für Fußplatte Metall** (Art.-Nr. 09999209) ermöglicht die Anbindung der Kabelkette an die Metallfußplatte WNP9991006/1010/1007 SET. Er wird auf die Fussplatte aufgerastet.

Die Besonderheit unserer KUBA 3 liegt darin, dass die Kettenglieder ausschließlich die vorgegebene Bewegungsrichtung zulassen. Durch die beiden Drehpunkte an der Außenseite in Kombination mit den verschiedenartigen Kettenelementen kann sich die Kette nur in der gewünschten Richtung bewegen oder bleibt komplett starr. Gerne nehmen wir Ihre individuellen Anforderungen bezüglich der Kabelkettenlänge auf. Standardmäßig erhalten Sie unsere KUBA 3 in den Farben Schwarz, Weiß und Lichtgrau. Darüber hinaus sind weitere Sonderkonfigurationen nach Kundenwunsch möglich, sprechen Sie uns an! Wir beraten Sie gerne.

**Cable guide element OUTWARD** (item no. 09999200) - the pins on the underside of the cable guide element point outward. The cable guide element can be moved from a straight position outward, but not inward.

**Ø 70 mm round tube adapter** (item no. 09999211) - is used in connection with a magnetic element for attachment to a Ø 70 mm round tube. It should be mounted above a magnetic element. The cable guide element above it must be a fixed/rigid element (see image).

**Magnetic holder in chain - fixed** (item no. 09999206SET) - the pins on the underside of the magnetic holder FIXED are wide and point downward- it is locked. The back has a built-in magnet with a nominal adhesive force of 19 kg. Additionally, the element includes 2 transparent elastic buffers for attachment to the table frame (see image).

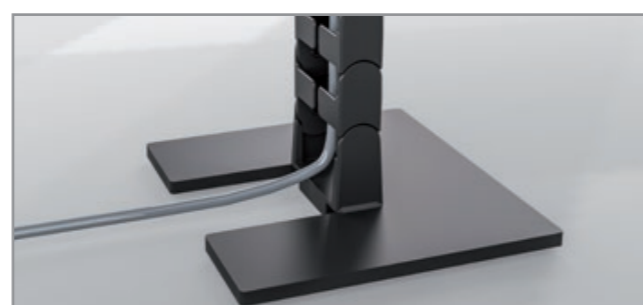
**Magnet holder end of chain** (item no. 09999205SET) - forms the lower end of the cable guide on the table leg. On the open front, the magnet holder holds the cables in the cable guide. The back has a built-in magnet with a nominal adhesive force of 19 kg. In addition, the element is provided with 2 non-slip elastic buffers.

**Adapter for metal base plate** (item no. 09999209) allows the cable guide to be attached to the metal base plate WNP9991006/1010/1007 SET. It snaps onto the base plate.

What makes our KUBA 3 special is the fact that the cable guide elements can only be moved in the pre-defined direction. The two exterior pivot points in combination with the different types of cable guide elements mean that the cable guide can only move in the pre-defined direction or remain completely rigid. We would be happy to create cable guides of customized lengths for you upon request. Our KUBA 3 is available in three standard colors: black, white and light gray. We also offer special configurations upon request; please feel free to contact us! We are happy to help.



**Tischanbindung**  
Table connection



**Fußplatte**  
Base plate



**Tisch-zu-Tisch-Anbindung**  
Table-to-table connection



**Magnethalter Kettenende**  
Magnetic holder at end of cable guide



**Querschnitt**  
Profile



## Farben Colours



Schwarz | Black  
≈ RAL 9005



Weiß | White  
≈ RAL 9010/9016



Lichtgrau | Light Grey  
≈ RAL 7035

## KABELKETTEN SETS CABLE GUIDED SETS

### KUBA 3 mit 27 Kettengliedern

KUBA 3 with 27 cable guide elements



**Material | Material**  
PA, Metall | PA, metal

Artikelnr   Item number	Farbe   Colour
099992311921000	Schwarz   Black
099992316380000	Lichtgrau   Light Grey
099992312833000	Weiß   White

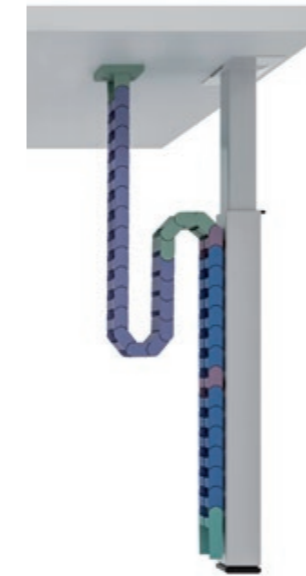
**Farbton ähnlich | Colour similar**  
RAL 9005  
RAL 7035  
RAL 9010/9016

**Lieferumfang | Scope of delivery**  
1 Set bestehend aus 1 Tischbefestigung zum Schrauben, 27 Kettengliedern, 1 Adapter für Fußplatte und 1 Fußplatte aus Metall (komplett montiert) | 1 set consisting of 1 table connection for screwing, 27 cable guide elements, 1 adapter for cable guide to base plate, 1 base plate, metal

**Hinweis | Information**  
Nutzbare Gesamtlänge: 756 mm | Useable total length: 756 mm

### KUBA 3, Magnetvariante Tischbein

KUBA 3, magnet version table-leg



**Material | Material**  
PA, Metall | PA, metal

Artikelnr   Item number	Farbe   Colour
099992331921000	Schwarz   Black
099992336380000	Lichtgrau   Light Grey
099992332833000	Weiß   White

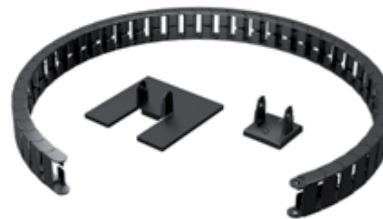
**Farbton ähnlich | Colour similar**  
RAL 9005  
RAL 7035  
RAL 9010/9016

**Lieferumfang | Scope of delivery**  
1 Set, bestehend aus 1 Tischanbindung mit 2 Schrauben, 24 Kettengliedern KUBA 3 innen, 5 Kettenglieder KUBA 3 außen, 13 Kettenglied KUBA 3 fix mit Abstandhalter, 1 Kettenglied KUBA 3 Magnethalter in der Kette, 1 Magnethalter Kettenende, 1 Adapter Rundrohr Ø 70 mm | 1 set consisting of 1 table connection for screwing with 2 screws, 24 cable guide elements KUBA 3 inside, 4 cable guide elements KUBA 3 outside, 13 cable guide elements fix with spacer, 1 cable guide element magnet holder within the chain, 1 magnet holder end of chain, 1 adapter round tubes Ø 70 mm

**Hinweis | Information**  
Nutzbare Gesamtlänge: 1.270 mm | Useable total length: 1.270 mm

### KUBA 3 mit 45 Kettengliedern

KUBA 3 with 45 cable guide elements



**Material | Material**  
PA, Metall | PA, metal

Artikelnr   Item number	Farbe   Colour
099992321921000	Schwarz   Black
099992326380000	Lichtgrau   Light Grey
099992322833000	Weiß   White

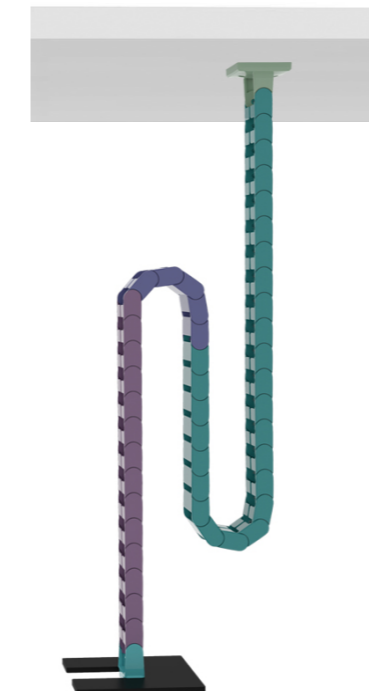
**Farbton ähnlich | Colour similar**  
RAL 9005  
RAL 7035  
RAL 9010/9016

**Lieferumfang | Scope of delivery**  
1 Set bestehend aus 1 Tischbefestigung zum Schrauben, 45 Kettengliedern, 1 Adapter für Fußplatte und 1 Fußplatte aus Metall (komplett montiert) | 1 set consisting of 1 table connection for screwing, 45 cable guide elements, 1 adapter for cable guide to base plate, 1 base plate

**Hinweis | Information**  
Nutzbare Gesamtlänge: 1.260 mm | Useable total length: 1.260 mm

### KUBA 3, freistehende Variante

KUBA 3, free-standing version



**Material | Material**  
PA, Metall | PA, metal

Artikelnr   Item number	Farbe   Colour
099992341921000	Schwarz   Black
099992346380000	Lichtgrau   Light Grey
099992342833000	Weiß   White

**Farbton ähnlich | Colour similar**  
RAL 9005  
RAL 7035  
RAL 9010/9016

**Lieferumfang | Scope of delivery**  
1 Set, bestehend aus 1 Tischanbindung mit 2 Schrauben, 27 Kettengliedern KUBA 3 innen, 5 Kettenglieder KUBA 3 außen, 14 Kettenglieder KUBA 3 fix, 1 Fußplatte Metall (komplett montiert) | 1 set consisting of 1 table connection for screwing with 2 screws, 27 cable guide elements KUBA 3 inside, 5 cable guide elements KUBA 3 outside, 14 cable guide elements KUBA 3 fix, 1 metal base plate (completely mounted)

**Hinweis | Information**  
Nutzbare Gesamtlänge: 1.320 mm | Useable total length: 1.320 mm

## KETTENGLIEDER CABLE GUIDE ELEMENTS

### Kettenglied KUBA 3 frei

Cable guide element KUBA 3 free



<b>Material   Material</b> PA	<b>Abmessung (L (Stichmaß) x B x T)   Dimension (L (depth gauge) x W x D)</b> 28 x 50 x 20 <b>Abmessungen innen in mm<sup>2</sup>   Dimensions inside in mm<sup>2</sup></b> 500	
<b>Artikelnr   Item number</b>	<b>Farbe   Colour</b>	<b>Farbton ähnlich   Colour similar</b>
099992041921000	Schwarz   Black	RAL 9005
099992046380000	Lichtgrau   Light Grey	RAL 7035
099992042833000	Weiß   White	RAL 9010/9016

**Lieferumfang | Scope of delivery**  
1 Kettenglied | 1 cable guide element

### Kettenglied KUBA 3 innen

Cable guide element KUBA 3 inside



<b>Material   Material</b> PA	<b>Abmessung (L (Stichmaß) x B x T)   Dimension (L (depth gauge) x W x D)</b> 28 x 50 x 20 <b>Abmessungen innen in mm<sup>2</sup>   Dimensions inside in mm<sup>2</sup></b> 500	
<b>Artikelnr   Item number</b>	<b>Farbe   Colour</b>	<b>Farbton ähnlich   Colour similar</b>
099992031921000	Schwarz   Black	RAL 9005
099992036380000	Lichtgrau   Light Grey	RAL 7035
099992032833000	Weiß   White	RAL 9010/9016

**Lieferumfang | Scope of delivery**  
1 Kettenglied | 1 cable guide element

### Kettenglied KUBA 3 fix

Cable guide element KUBA 3 fix



<b>Material   Material</b> PA	<b>Abmessung (L (Stichmaß) x B x T)   Dimension (L (depth gauge) x W x D)</b> 28 x 50 x 20 <b>Abmessungen innen in mm<sup>2</sup>   Dimensions inside in mm<sup>2</sup></b> 500	
<b>Artikelnr   Item number</b>	<b>Farbe   Colour</b>	<b>Farbton ähnlich   Colour similar</b>
099992021921000	Schwarz   Black	RAL 9005
099992026380000	Lichtgrau   Light Grey	RAL 7035
099992022833000	Weiß   White	RAL 9010/9016

**Lieferumfang | Scope of delivery**  
1 Kettenglied | 1 cable guide element

### Kettenglied KUBA 3 außen

Cable guide element KUBA 3 outside



<b>Material   Material</b> PA	<b>Abmessung (L (Stichmaß) x B x T)   Dimension (L (depth gauge) x W x D)</b> 28 x 50 x 20 <b>Abmessungen innen in mm<sup>2</sup>   Dimensions inside in mm<sup>2</sup></b> 500	
<b>Artikelnr   Item number</b>	<b>Farbe   Colour</b>	<b>Farbton ähnlich   Colour similar</b>
099992001921000	Schwarz   Black	RAL 9005
099992006380000	Lichtgrau   Light Grey	RAL 7035
099992002833000	Weiß   White	RAL 9010/9016

**Lieferumfang | Scope of delivery**  
1 Kettenglied | 1 cable guide element

### Kettenglied KUBA 3 fix mit Abstandhalter

Cable guide element KUBA 3 fix with spacer



<b>Material   Material</b> PA	<b>Abmessung (L (Stichmaß) x B x T)   Dimension (L (depth gauge) x W x D)</b> 28 x 50 x 20 <b>Abmessungen innen in mm<sup>2</sup>   Dimensions inside in mm<sup>2</sup></b> 500	
<b>Artikelnr   Item number</b>	<b>Farbe   Colour</b>	<b>Farbton ähnlich   Colour similar</b>
099992011921000	Schwarz   Black	RAL 9005
099992016380000	Lichtgrau   Light Grey	RAL 7035
099992012833000	Weiß   White	RAL 9010/9016

**Lieferumfang | Scope of delivery**  
1 Kettenglied | 1 cable guide element

### Magnethalter in der Kette (fix)

Magnet holder within the chain (fix)



<b>Material   Material</b> PA   PA	<b>Abmessung (L (Stichmaß) x B x T)   Dimension (L (depth gauge) x W x D)</b> 28 x 50 x 20 <b>Abmessungen innen in mm<sup>2</sup>   Dimensions inside in mm<sup>2</sup></b> 500	
<b>Artikelnr   Item number</b>	<b>Farbe   Colour</b>	<b>Farbton ähnlich   Colour similar</b>
099992061921SET	Schwarz   Black	RAL 9005
099992066380SET	Lichtgrau   Light Grey	RAL 7035
099992062833SET	Weiß   White	RAL 9010/9016

**Lieferumfang | Scope of delivery**  
1 Magnethalter | 1 Magnet holder

## KETTENGLIEDER CABLE GUIDE ELEMENTS

### Magnethalter Kettenende

Magnet holder end of chain



**Material | Material**  
PA | PA

**Abmessung (L (Stichmaß) x B x T) | Dimension (L (depth gauge) x W x D)**  
64 x 50 x 20  
**Abmessungen innen in mm<sup>2</sup> | Dimensions inside in mm<sup>2</sup>**  
500

**Artikelnr | Item number**

**Farbe | Colour**

**Farbton ähnlich | Colour similar**  
RAL 9005  
RAL 7035  
RAL 9010/9016

099992051921SET  
099992056380SET  
099992052833SET

Schwarz | Black  
Lichtgrau | Light Grey  
Weiß | White

**Lieferumfang | Scope of delivery**

1 Fußteil mit Magnet kpl. Montiert |  
1 base plate with magnet, completely mounted

## TISCHANBINDUNGEN TABLE CONNECTIONS

### Tischanbindung KUBA 3 Schraubvariante

Table connection KUBA 3 for screws



**Material | Material**  
PA

**Abmessung (L (Stichmaß) x B x T) | Dimension (L (depth gauge) x W x D)**  
60 x 60 x 50

**Artikelnr | Item number**

**Farbe | Colour**

**Farbton ähnlich | Colour similar**  
RAL 9005  
RAL 7035  
RAL 9010/9016

099992071921000  
099992076380000  
099992072833000

Schwarz | Black  
Lichtgrau | Light Grey  
Weiß | White

**Lieferumfang | Scope of delivery**

1 Tischanbindung zum Anschrauben |  
1 table connection for screwing

### Tischanbindung KUBA 3 Magnetvariante

Table connection KUBA 3 with magnet



**Material | Material**  
PA

**Abmessung (L (Stichmaß) x B x T) | Dimension (L (depth gauge) x W x D)**  
60 x 60 x 50

**Artikelnr | Item number**

**Farbe | Colour**

**Farbton ähnlich | Colour similar**  
RAL 9005  
RAL 7035  
RAL 9010/9016

099992081921SET  
099992086380SET  
099992082833SET

Schwarz | Black  
Lichtgrau | Light Grey  
Weiß | White

**Lieferumfang | Scope of delivery**

1 Tischanbindung mit integriertem Magnet |  
1 table connection with integrated magnet

## ADAPTER RUNDROHR Ø70MM ADAPTOR FOR ROUND TUBES Ø70MM

### Verwendung in Verbindung mit Magnethalter Kette

To use in combination with magnetholder chain



**Material | Material**  
PA | PA

**Artikelnr | Item number**

**Farbe | Colour**

**Farbton ähnlich | Colour similar**  
RAL 9005  
RAL 7035  
RAL 9010/9016

099992110001000  
099992117870000  
099992110003000

Schwarz | Black  
Lichtgrau | Light Grey  
Weiß | White

**Lieferumfang | Scope of delivery**

1 Spangenadapter | 1 adapter

**Hinweis | Information**

für Rohrdurchmesser 70 mm | for round tubes  
70 mm

## ADAPTER FÜR TISCHANBINDUNGEN ADAPTER FOR CABLE CONNECTIONS

### Adapter für Tisch zu Tisch Anbindung

Adapter for table to table connection



**Material | Material**  
PAGF | PAGF

**Abmessung (L (Stichmaß) x B x T) | Dimension (L (depth gauge) x W x D)**  
28 x 50 x 20  
**Abmessungen innen in mm<sup>2</sup> | Dimensions inside in mm<sup>2</sup>**  
500

**Artikelnr | Item number**

**Farbe | Colour**

**Farbton ähnlich | Colour similar**  
RAL 9005  
RAL 7035  
RAL 9010/9016

099992131921000  
099992136380000  
099992132833SET

Schwarz | Black  
Lichtgrau | Light Grey  
Weiß | White

**Lieferumfang | Scope of delivery**

1 Adapter | 1 adapter

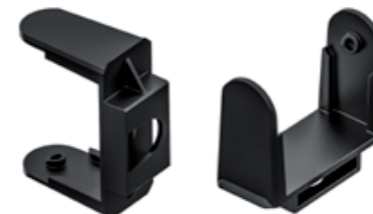
**Hinweis | Information**

Ermöglicht Tischanbindung an beiden Enden |  
Enables table connections on both sides

## ADAPTER FÜR FUSSPLATTEN ADAPTER FOR BASE PLATE

### Adapter für Fußplatte Metall

Adapter for connection of base plate metal



**Material | Material**  
PA

**Artikelnr | Item number**

**Farbe | Colour**

**Farbton ähnlich | Colour similar**  
RAL 9005  
RAL 7035  
RAL 9010/9016

099992091921000  
099992096380000  
099992092833000

Schwarz | Black  
Lichtgrau | Light Grey  
Weiß | White

**Lieferumfang | Scope of delivery**

1 Adapter | 1 adapter

## FUSSPLATTEN

### BASE PLATES

#### Metallfußplatte für Kabelführung

Metal base plate for cable guide



**Material | Material**  
Metall | metal

**Abmessung (L (Stichmaß) x B x T) | Dimension (L (depth gauge) x W x D)**  
140 x 140 x 8

**Artikelnr | Item number**

**Farbe | Colour**

**Farbton ähnlich |**

**Colour similar**

WNP9991006SET

Schwarz | Black

RAL 9005

WNP9991010SET

Lichtgrau | Light Grey

RAL 7035

WNP9991007SET

Weiß | White

RAL 9010/9016

**Lieferumfang | Scope of delivery**

1 Metallfußplatte | 1 metal base plate