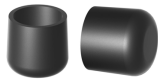


2

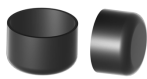
Kappen

für Rund-, Rechteck-, Quadrat-, Oval-, Ellipsenrohre und Drähte.



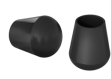
A

Seite: 2



A-PVC

Seite: 4



AS-PVC

Seite: 5



UD

Seite: 6

FOF

Seite: 7



FOK

Seite: 8

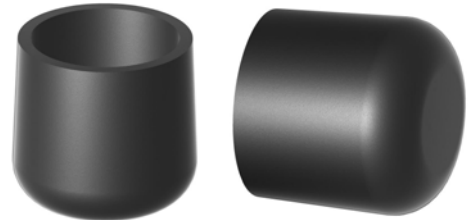
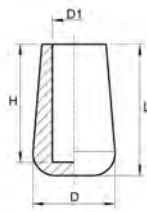


U

Seite: 9

Kappen für runde Rohre

Anwendung: für Rundrohre
Material: PE
Standard-Farben: schwarz, weiß



Best.-Nr.	Artikel	Kopf-Ø	Innen-Ø	Länge	Höhe	Farbe	VE*	MM**
		D	D1	L	H			
05000030001001	A 3	5,5	2,9	8,8	7,9	schwarz	1000	10000
05000030003001	A 3	5,5	2,9	8,8	7,9	weiß	1000	10000
05000040001001	A 4	5,5	3,9	8,8	8,0	schwarz	1000	-
05000040003001	A 4	5,5	3,9	8,8	8,0	weiß	1000	25000
05000050001000	A 5	7,5	5,0	8,0	6,7	schwarz	10000	-
05000050003000	A 5	7,5	5,0	8,0	6,7	weiß	10000	10000
05000060001001	A 6	7,5	5,9	12,0	9,5	schwarz	1000	-
05000060003001	A 6	7,5	5,9	12,0	9,5	weiß	2500	20000
050006500001001	A 6,5	9,1	6,4	10,7	8,0	schwarz	1000	10000
050006500003001	A 6,5	9,1	6,4	10,7	8,0	weiß	1000	10000
050000070001001	A 7	9,1	6,9	10,7	8,0	schwarz	1000	10000
050000070003001	A 7	9,1	6,9	10,7	8,0	weiß	1000	10000
050000080001000	A 8	11,5	7,9	13,0	11,4	schwarz	10000	-
050000080003000	A 8	11,5	7,9	13,0	11,4	weiß	10000	10000
050000100001000	A 10	13,4	9,7	14,6	12,1	schwarz	5000	-
050000100003000	A 10	13,4	9,7	14,6	12,1	weiß	10000	10000
050000110001000	A 11	15,5	10,9	16,0	13,2	schwarz	10000	-
050000110003000	A 11	15,5	10,9	16,0	13,2	weiß	10000	10000
050000120001000	A 12	15,5	11,9	16,2	12,9	schwarz	10000	-
050000120003000	A 12	15,5	11,9	16,2	12,9	weiß	10000	10000
050000130001000	A 13	16,5	12,9	18,0	14,0	schwarz	10000	-
050000130003000	A 13	16,5	12,9	18,0	14,0	weiß	10000	10000
050000140003000	A 14	17,0	13,7	16,0	13,2	weiß	5000	5000
050000140001000	A 14	17,0	13,7	16,0	13,2	schwarz	5000	-
050000160003000	A 16	19,7	15,9	21,2	17,0	weiß	5000	10000
050000160001000	A 16	19,7	15,9	21,2	17,0	schwarz	5000	-
050001180001000	A 18	22,0	17,5	26,1	24,4	schwarz	2500	2500
050000190003001	A 19	22,3	18,8	23,2	9,2	weiß	1000	5000
050000190001000	A 19	22,3	18,8	23,2	9,2	schwarz	5000	-
050000200003000	A 20	24,2	19,8	23,3	18,9	weiß	5000	5000
050000200001000	A 20	24,2	19,8	23,3	18,9	schwarz	5000	-

Berücksichtigen Sie, dass es sich bei den Produktfotos um beispielhafte Abbildungen handelt, die von den bestellten/gelieferten Produkten abweichen können.

Alle Maße, sofern nicht anders angegeben, in mm.

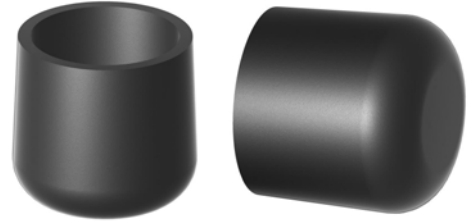
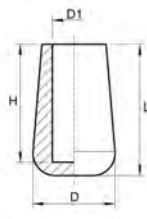
* VE = Verpackungseinheit, SW = Schlüsselweite, n. w. = nicht wieder lösbar, o. K. = ohne Kopf, o. B. = ohne Bund, m. R. = mit Radius

** Mindestmenge: Bei vorhandener Mindestmenge können Rüstkosten anfallen.

! Verkauf ausschließlich an Industrie und Handel. Bitte beachten Sie unsere Mindestmengen und den Mindestauftragswert pro Lieferung. Bei Sonderfarben, abweichenden Abmessungen, Biokunststoffen oder größeren Abnahmemengen erstellen wir Ihnen gerne ein individuelles Angebot

Kappen für runde Rohre

Anwendung: für Rundrohre
Material: PE
Standard-Farben: schwarz, weiß



Best.-Nr.	Artikel	Kopf- \varnothing	Innen- \varnothing	Länge	Höhe	Farbe	VE*	MM**
		D	D1	L	H			
050000210001000	A 21	26,4	21,0	27,1	21,4	schwarz	3000	-
050000210003000	A 21	26,4	21,0	27,1	21,4	weiß	3000	3000
050000220001000	A 22	25,4	21,6	24,1	20,1	schwarz	3000	-
050000240001000	A 24	28,4	23,7	27,5	21,1	schwarz	3000	-
050000220003000	A 22	25,4	21,6	24,1	20,1	weiß	3000	6000
050000250003000	A 25	28,1	24,9	30,6	24,8	weiß	2000	4000
050000250001000	A 25	28,1	24,9	30,6	24,8	schwarz	2000	-
050000270001000	A 27	32,8	25,8-26,5	30,6	25,4	schwarz	1000	-
050000270003000	A 27	32,8	25,8-26,5	30,6	25,4	weiß	1000	1000
050000280001000	A 28	32,8	27,5	28,8	23,9	schwarz	1000	-
050000280003000	A 28	32,8	27,5	28,8	23,9	weiß	1000	-
050000300001000	A 30	33,8	29,5	29,2	24,2	schwarz	1000	-
050000300003000	A 30	33,8	29,5	29,2	24,2	weiß	1000	3000

Berücksichtigen Sie, dass es sich bei den Produktfotos um beispielhafte Abbildungen handelt, die von den bestellten/gelieferten Produkten abweichen können. Alle Maße, sofern nicht anders angegeben, in mm.

* VE = Verpackungseinheit, SW = Schlüsselweite, n, w. = nicht wieder lösbar, o. K. = ohne Kopf, o. B. = ohne Bund, m. R. = mit Radius

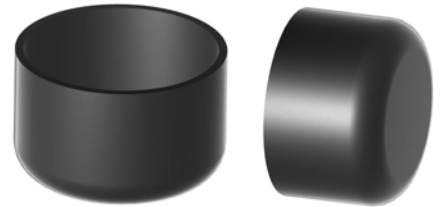
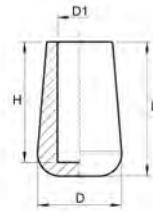
** Mindestmenge: Bei vorhandener Mindestmenge können Rüstkosten anfallen.

! Verkauf ausschließlich an Industrie und Handel. Bitte beachten Sie unsere Mindestmengen und den Mindestauftragswert pro Lieferung. Bei Sonderfarben, abweichenden Abmessungen, Biokunststoffen oder größeren Abnahmemengen erstellen wir Ihnen gerne ein individuelles Angebot

Kappen für runde Rohre

Anwendung: für Rundrohre
Material: PVC
Standard-Farben: schwarz

A-PVC



Best.-Nr.	Artikel	Kopf- \varnothing	Innen- \varnothing	Länge	Höhe	Farbe	VE*	MM**
		D	D1	L	H			
052000300001000	A/PVC 30	34,0	29,8	31,1	25,0	schwarz	900	900
052000320001000	A/PVC 32	36,0	31,8	30,8	25,5	schwarz	800	800
052000340001000	A/PVC 34	38,0	33,8	31,5	24,7	schwarz	700	700
052000350001000	A/PVC 35	39,0	35,0	31,2	25,0	schwarz	700	700
052000380001000	A/PVC 38	42,5	37,9	33,0	24,0	schwarz	550	550
052000400001000	A/PVC 40	44,5	39,9	32,0	26,5	schwarz	550	550
052000420001000	A/PVC 42	46,0	41,8	33,0	24,0	schwarz	500	500
052000430001000	A/PVC 43	47,0	42,8	32,3	26,2	schwarz	500	500
052000450001000	A/PVC 45	49,0	44,4	33,7	25,4	schwarz	450	450
052000480001000	A/PVC 48	52,5	47,9	32,8	24,8	schwarz	400	400
052000490001000	A/PVC 49	53,0	48,4	33,8	27,4	schwarz	400	400
052000540001000	A/PVC 54	57,5	53,1	34,3	25,5	schwarz	350	350
052000590001000	A/PVC 59	64,0	58,8	37,0	26,8	schwarz	250	250
052000630001000	A/PVC 63	68,0	63,0	37,5	27,5	schwarz	225	225
052000690001000	A/PVC 69	73,5	68,5	37,5	27,5	schwarz	200	200
052000750001000	A/PVC 75	80,0	74,6	40,5	28,0	schwarz	150	150
052000900001000	A/PVC 90	96,0	89,6	44,0	31,0	schwarz	100	100

Berücksichtigen Sie, dass es sich bei den Produktfotos um beispielhafte Abbildungen handelt, die von den bestellten/gelieferten Produkten abweichen können. Alle Maße, sofern nicht anders angegeben, in mm.

* VE = Verpackungseinheit, SW = Schlüsselweite, n. w. = nicht wieder lösbar, o. K. = ohne Kopf, o. B. = ohne Bund, m. R. = mit Radius

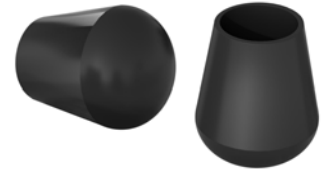
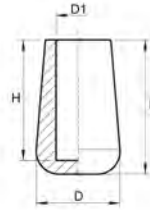
** Mindestmenge: Bei vorhandener Mindestmenge können Rüstkosten anfallen.

! Verkauf ausschließlich an Industrie und Handel. Bitte beachten Sie unsere Mindestmengen und den Mindestauftragswert pro Lieferung. Bei Sonderfarben, abweichenden Abmessungen, Biokunststoffen oder größeren Abnahmemengen erstellen wir Ihnen gerne ein individuelles Angebot

Kappen für runde Rohre

Anwendung: für Rundrohre
Material: PVC
Standard-Farben: schwarz

AS-PVC



Best.-Nr.	Artikel	Kopf- \varnothing	Innen- \varnothing	Länge	Höhe	Farbe	VE*	MM**
		D	D1	L	H			
052100020001000	AS/PVC 2,8	8,3	2,8	12,4	9,5	schwarz	1000	10000
052100030001000	AS/PVC 3,5	8,3	3,4	12,4	9,8	schwarz	1000	1000
052100040001000	AS/PVC 4,0	9,2	3,9	13,0	9,8	schwarz	1000	10000
052100050001000	AS/PVC 4,8	11,0	4,8	14,0	10,8	schwarz	1000	5000
052100060001000	AS/PVC 5,8	11,1	5,7	14,3	12,2	schwarz	1000	10000
052100080001000	AS/PVC 8,0	13,3	8,0	17,8	15,0	schwarz	1000	1000

Berücksichtigen Sie, dass es sich bei den Produktfotos um beispielhafte Abbildungen handelt, die von den bestellten/gelieferten Produkten abweichen können.
Alle Maße, sofern nicht anders angegeben, in mm.

* VE = Verpackungseinheit, SW = Schlüsselweite, n, w. = nicht wieder lösbar, o. K. = ohne Kopf, o. B. = ohne Bund, m. R. = mit Radius

** Mindestmenge: Bei vorhandener Mindestmenge können Rüstkosten anfallen.

! Verkauf ausschließlich an Industrie und Handel. Bitte beachten Sie unsere Mindestmengen und den Mindestauftragswert pro Lieferung.
Bei Sonderfarben, abweichenden Abmessungen, Biokunststoffen oder größeren Abnahmemengen erstellen wir Ihnen gerne ein individuelles Angebot

Winkelfüße für Profile

Anwendung: Winkelfüße
Material: PE
Standard-Farben: schwarz

UD



Best.-Nr.	Winkelprofil	Wandstärke	Länge	Breite	Höhe	Farbe	VE*	MM**
			L	B	H			
089525250001000	25x25	1,5-2	42,6	26,6	11,5	schwarz	7000	7000
089530300001000	30x30	1-2,5	47,4	27,5	10,0	schwarz	6000	6000
089536360001000	36x36	1,5-2,5	58,5	34,6	11,3	schwarz	3500	3500
089540400001000	40x40	1,5-3	62,9	36,2	12,0	schwarz	4000	4000

Berücksichtigen Sie, dass es sich bei den Produktfotos um beispielhafte Abbildungen handelt, die von den bestellten/gelieferten Produkten abweichen können. Alle Maße, sofern nicht anders angegeben, in mm.

* VE = Verpackungseinheit, SW = Schlüsselweite, n, w. = nicht wieder lösbar, o. K. = ohne Kopf, o. B. = ohne Bund, m. R. = mit Radius

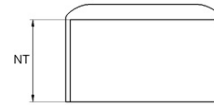
** Mindestmenge: Bei vorhandener Mindestmenge können Rüstkosten anfallen.

! Verkauf ausschließlich an Industrie und Handel. Bitte beachten Sie unsere Mindestmengen und den Mindestauftragswert pro Lieferung. Bei Sonderfarben, abweichenden Abmessungen, Biokunststoffen oder größeren Abnahmemengen erstellen wir Ihnen gerne ein individuelles Angebot

Kappen für Ellipsenrohre

Anwendung: für Ellipsenrohre
Zusatztext:
Material: PE
Standard-Farben: schwarz, weiß

FOF



Best.-Nr.	Rohraußen-Ø	Nutztiefe	Farbe	VE*	MM**
		NT			
063041160001000	41x16	23,5	schwarz	1500	1500
063041160003000	41x16	23,5	weiß	1500	1500

Berücksichtigen Sie, dass es sich bei den Produktfotos um beispielhafte Abbildungen handelt, die von den bestellten/gelieferten Produkten abweichen können.
Alle Maße, sofern nicht anders angegeben, in mm.
* VE = Verpackungseinheit, SW = Schlüsselweite, n. w. = nicht wieder lösbar, o. K. = ohne Kopf, o. B. = ohne Bund, m. R. = mit Radius
** Mindestmenge: Bei vorhandener Mindestmenge können Rüstkosten anfallen.



Verkauf ausschließlich an Industrie und Handel. Bitte beachten Sie unsere Mindestmengen und den Mindestauftragswert pro Lieferung.
Bei Sonderfarben, abweichenden Abmessungen, Biokunststoffen oder größeren Abnahmemengen erstellen wir Ihnen gerne ein individuelles Angebot

Kappen für ovale Rohre

Anwendung: für Ellipsenrohre
Zusatztext: Testzusatztext
Material: PE
Standard-Farben: schwarz, weiß



Best.-Nr.	Ausführung	Rohrabbmessung	Kopf	Höhe	Schaft	Aufstecktiefe	Farbe	VE*	MM**
			D x B	H	d x b	T			
064030150001000	F	30x15	32,0x19,0	23,0	28,3x15,0	20,5	schwarz	1000	-
064030150003000	F	30x15	32,0x19,0	23,0	28,3x15,0	20,5	weiß	1000	-
064038200001000	G	38x20	41,0x23,3	24,0	37,5x19,0	19,0	schwarz	1000	-
064038200003000	G	38x20	41,0x23,3	24,0	37,5x19,0	19,0	weiß	1000	-

Berücksichtigen Sie, dass es sich bei den Produktfotos um beispielhafte Abbildungen handelt, die von den bestellten/gelieferten Produkten abweichen können. Alle Maße, sofern nicht anders angegeben, in mm.

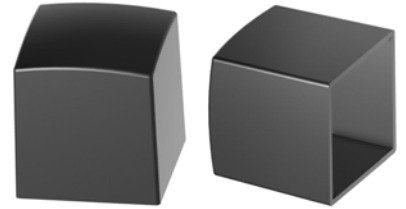
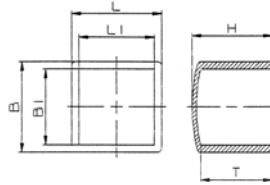
* VE = Verpackungseinheit, SW = Schlüsselweite, n, w. = nicht wieder lösbar, o. K. = ohne Kopf, o. B. = ohne Bund, m. R. = mit Radius

** Mindestmenge: Bei vorhandener Mindestmenge können Rüstkosten anfallen.

! Verkauf ausschließlich an Industrie und Handel. Bitte beachten Sie unsere Mindestmengen und den Mindestauftragswert pro Lieferung. Bei Sonderfarben, abweichenden Abmessungen, Biokunststoffen oder größeren Abnahmemengen erstellen wir Ihnen gerne ein individuelles Angebot

Kappen für Vierkantrohre

Anwendung: für Rechteck- und Quadratrohre
Material: PE
Standard-Farben: schwarz



Best.-Nr.	Rohrabmessung	Abmessung	Gesamthöhe	Aufstecktiefe	Innenmaß	Farbe	VE*	MM**
		L x B	H	T	L1 x B1			
089020200001001	20x20	24,2 x 24,2	26,5	24,0	20,7 x 20,7	schwarz	500	-
089025250001000	25x25	29,8 x 29,8	26,9	23,6	25,1 x 25,1	schwarz	2000	-
089030150001001	30x15	33,3 x 17,8	24,7	22,5	30,1 x 14,5	schwarz	500	-
089030300001000	30x30	33,5 x 33,5	32,4	27,9	29,6 x 29,6	schwarz	500	-
089040200001000	40x20	42,4 x 23,3	10,2	7,4	39,7 x 20,1	schwarz	2500	-
089040400001000	40x40	43,5 x 43,5	31,7	28,0	39,7 x 39,7	schwarz	500	-
089050500001000	50x50	53,3 x 53,5	31,7	27,5	49,9 x 49,7	schwarz	500	-

Berücksichtigen Sie, dass es sich bei den Produktfotos um beispielhafte Abbildungen handelt, die von den bestellten/gelieferten Produkten abweichen können. Alle Maße, sofern nicht anders angegeben, in mm.

* VE = Verpackungseinheit, SW = Schlüsselweite, n, w, = nicht wieder lösbar, o. K. = ohne Kopf, o. B. = ohne Bund, m. R. = mit Radius

** Mindestmenge: Bei vorhandener Mindestmenge können Rüstkosten anfallen.

! Verkauf ausschließlich an Industrie und Handel. Bitte beachten Sie unsere Mindestmengen und den Mindestauftragswert pro Lieferung. Bei Sonderfarben, abweichenden Abmessungen, Biokunststoffen oder größeren Abnahmemengen erstellen wir Ihnen gerne ein individuelles Angebot