

## 6

# Höhenversteller

Für Rechteck-, Quadrat-, Dreieck-, Oval- und Rundrohre. Höhenversteller für Holzmöbel.

**YG2**

Seite: 2

**JLR**

Seite: 3

**JXB**

Seite: 4

**JXF 1**

Seite: 5

**JXF 2**

Seite: 6

**JXL**

Seite: 7

**JXM**

Seite: 8

**JL 1**

Seite: 9

**JL 2**

Seite: 10

**JL 3**

Seite: 11

**JLA 1**

Seite: 12

**JLA 3**

Seite: 13

**JXQ 1**

Seite: 14

**JXQ 2**

Seite: 15

**JXV**

Seite: 16

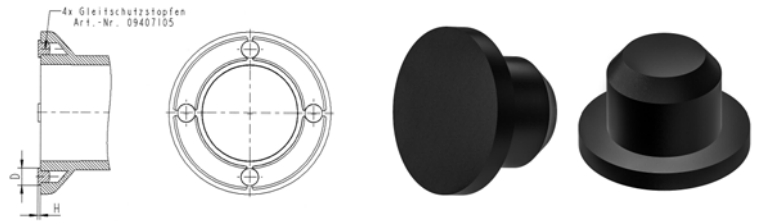
## GLEITSCHUTZSTOPFEN

YG2

Anwendung:

Material: EVA SHORE A 89

Standard-Farben: natur



| Best.-Nr.       | Kopf- $\varnothing$ | Kopfhöhe | für Bohrung- $\varnothing$ | Farbe | VE*  | MM** |
|-----------------|---------------------|----------|----------------------------|-------|------|------|
| 094071050004001 | 7,5                 | 1,0      | 5,0                        | natur | 1000 | -    |

Berücksichtigen Sie, dass es sich bei den Produktfotos um beispielhafte Abbildungen handelt, die von den bestellten/gelieferten Produkten abweichen können. Alle Maße, sofern nicht anders angegeben, in mm.

\* VE = Verpackungseinheit, SW = Schlüsselweite, n, w. = nicht wieder lösbar, o. K. = ohne Kopf, o. B. = ohne Bund, m. R. = mit Radius

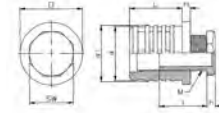
\*\* Mindestmenge: Bei vorhandener Mindestmenge können Rüstkosten anfallen.

! Verkauf ausschließlich an Industrie und Handel. Bitte beachten Sie unsere Mindestmengen und den Mindestauftragswert pro Lieferung. Bei Sonderfarben, abweichenden Abmessungen, Biokunststoffen oder größeren Abnahmemengen erstellen wir Ihnen gerne ein individuelles Angebot

## Verstellgleiter für Rundrohre mit Kunststoffgewinde

JLR

Anwendung: für Rundrohre  
Material: PA  
Standard-Farben: schwarz



| Best.-Nr.       | Rohraußen-Ø | Höhe | Lamellen-Ø  | Länge | Stellschraube | SW | Farbe   | VE*  | MM** |
|-----------------|-------------|------|-------------|-------|---------------|----|---------|------|------|
|                 | D           | H    | d1 / d      | L     | M x l x h     |    |         |      |      |
| 070000200001000 | 20x1-1,5    | 5,0  | 19,0 / 16,0 | 33,0  | 12x27x5,0     | 19 | schwarz | 2000 | -    |
| 070000220001000 | 22x1,5-2    | 5,0  | 20,5 / 17,5 | 33,0  | 12x27x5,0     | 19 | schwarz | 4000 | 4000 |
| 070000250001000 | 25x1-2      | 5,0  | 23,5 / 19,5 | 33,0  | 12x27x5,0     | 19 | schwarz | 1500 | -    |
| 070000280001000 | 28x1-2      | 5,0  | 26,5 / 22,5 | 33,0  | 16x31x5,0     | 27 | schwarz | 1250 | -    |
| 070000300001000 | 30x1,5-2    | 5,0  | 29,0 / 25,5 | 26,0  | 22x29x5,0     | 27 | schwarz | 1250 | -    |
| 070000320001000 | 32x1-2      | 5,0  | 29,5 / 27,0 | 33,0  | 22x29x5,0     | 27 | schwarz | 1000 | -    |
| 070000350001000 | 35x1-2      | 5,0  | 33,5 / 29,0 | 33,0  | 22x29x5,0     | 27 | schwarz | 250  | -    |
| 070000380001000 | 38x1,5-2    | 5,0  | 34,5 / 33,0 | 33,0  | 22x29x5,0     | 27 | schwarz | 750  | -    |
| 070000400001000 | 40x1-2      | 5,0  | 38,5 / 36,0 | 33,0  | 22x29x5,0     | 27 | schwarz | 600  | -    |
| 070000420001000 | 42x1,5-2    | 5,0  | 40,5 / 37,0 | 33,0  | 22x29x5,0     | 27 | schwarz | 600  | -    |
| 070000450001000 | 45x1,5-2    | 5,0  | 41,5 / 40,5 | 33,0  | 22x29x5,0     | 27 | schwarz | 500  | -    |
| 070000500001000 | 50x1,5-2    | 5,0  | 47,5 / 43,5 | 33,0  | 22x29x5,0     | 27 | schwarz | 400  | -    |

Berücksichtigen Sie, dass es sich bei den Produktfotos um beispielhafte Abbildungen handelt, die von den bestellten/gelieferten Produkten abweichen können. Alle Maße, sofern nicht anders angegeben, in mm.

\* VE = Verpackungseinheit, SW = Schlüsselweite, n. w. = nicht wieder lösbar, o. K. = ohne Kopf, o. B. = ohne Bund, m. R. = mit Radius

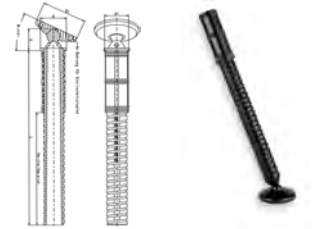
\*\* Mindestmenge: Bei vorhandener Mindestmenge können Rüstkosten anfallen.

! Verkauf ausschließlich an Industrie und Handel. Bitte beachten Sie unsere Mindestmengen und den Mindestauftragswert pro Lieferung. Bei Sonderfarben, abweichenden Abmessungen, Biokunststoffen oder größeren Abnahmemengen erstellen wir Ihnen gerne ein individuelles Angebot

## Höhenversteller mit beweglichem Fuß

Anwendung: für Rundrohre  
Material: PA-GF  
Standard-Farben: schwarz

JXB



| Best.-Nr.       | Rohraußen-Ø | Lamellen-Ø | Höhe eingedreht | Stellwinkel | Fußaußen-Ø | Gesamtlänge | Verstellbereich | Farbe   |
|-----------------|-------------|------------|-----------------|-------------|------------|-------------|-----------------|---------|
|                 | D           | d1         | H               |             | D1         | L           |                 |         |
| 070011400001000 | 40x1,5      | 37,3       | 34,0            | 0-40°       | 68,0       | 270,0       | 170             | schwarz |
| 070041400001000 | 40x1,5      | 37,3       | 34,0            | 0-40°       | 68,0       | 185,0       | 100             | schwarz |
| 070012400001000 | 40x2        | 36,5       | 34,0            | 0-40°       | 68,0       | 270,0       | 170             | schwarz |
| 070042400001000 | 40x2        | 36,5       | 34,0            | 0-40°       | 68,0       | 185,0       | 100             | schwarz |
| 070041420001000 | 42x1,5      | 39,3       | 34,0            | 0-40°       | 68,0       | 185,0       | 100             | schwarz |
| 070012420001000 | 42x2        | 38,3       | 34,0            | 0-40°       | 68,0       | 270,0       | 170             | schwarz |
| 070042420001000 | 42x2        | 38,3       | 34,0            | 0-40°       | 68,0       | 185,0       | 100             | schwarz |

Berücksichtigen Sie, dass es sich bei den Produktfotos um beispielhafte Abbildungen handelt, die von den bestellten/gelieferten Produkten abweichen können. Alle Maße, sofern nicht anders angegeben, in mm.

\* VE = Verpackungseinheit, SW = Schlüsselweite, n, w. = nicht wieder lösbar, o. K. = ohne Kopf, o. B. = ohne Bund, m. R. = mit Radius

\*\* Mindestmenge: Bei vorhandener Mindestmenge können Rüstkosten anfallen.

! Verkauf ausschließlich an Industrie und Handel. Bitte beachten Sie unsere Mindestmengen und den Mindestauftragswert pro Lieferung. Bei Sonderfarben, abweichenden Abmessungen, Biokunststoffen oder größeren Abnahmemengen erstellen wir Ihnen gerne ein individuelles Angebot

## Höhenversteller mit festem großem Fuß

JXF 1

Anwendung: für Rundrohre  
Material: PA-GF  
Standard-Farben: schwarz



| Best.-Nr.       | Rohraußen-Ø | Lamellen-Ø | Spindel eingedreht | Fußaußen-Ø | Gesamtlänge | max. Verstellbereich | Farbe   | VE* | MM** |
|-----------------|-------------|------------|--------------------|------------|-------------|----------------------|---------|-----|------|
|                 | D           | d1         | H                  | D1         | L           |                      |         |     |      |
| 070001400001000 | 40 x 1,5    | 37,3       | 20,5               | 68,0       | 283,5       | 170                  | schwarz | 50  | 450  |
| 070031400001000 | 40 x 1,5    | 37,3       | 20,5               | 68,0       | 198,5       | 100                  | schwarz | 100 | -    |
| 070002400001000 | 40 x 2      | 36,5       | 20,5               | 68,0       | 283,5       | 170                  | schwarz | 50  | 450  |
| 070032400001000 | 40 x 2      | 36,5       | 20,5               | 68,0       | 198,5       | 100                  | schwarz | 100 | 300  |
| 070001420001000 | 42 x 1,5    | 39,3       | 20,5               | 68,0       | 283,5       | 170                  | schwarz | 50  | 250  |
| 070031420001000 | 42 x 1,5    | 39,3       | 20,5               | 68,0       | 198,5       | 100                  | schwarz | 100 | 300  |
| 070032420001000 | 42 x 2      | 38,3       | 20,5               | 68,0       | 198,5       | 100                  | schwarz | 100 | 400  |

Berücksichtigen Sie, dass es sich bei den Produktfotos um beispielhafte Abbildungen handelt, die von den bestellten/gelieferten Produkten abweichen können. Alle Maße, sofern nicht anders angegeben, in mm.

\* VE = Verpackungseinheit, SW = Schlüsselweite, n, w. = nicht wieder lösbar, o. K. = ohne Kopf, o. B. = ohne Bund, m. R. = mit Radius

\*\* Mindestmenge: Bei vorhandener Mindestmenge können Rüstkosten anfallen.

Verkauf ausschließlich an Industrie und Handel. Bitte beachten Sie unsere Mindestmengen und den Mindestauftragswert pro Lieferung. Bei Sonderfarben, abweichenden Abmessungen, Biokunststoffen oder größeren Abnahmemengen erstellen wir Ihnen gerne ein individuelles Angebot

## Höhenversteller mit festem kleinem Fuß

JXF 2

Anwendung: für Rundrohre  
Material: PA-GF  
Standard-Farben: schwarz



| Best.-Nr.       | Rohraußen-Ø | Lamellen-Ø | Spindel eingedreht | Fußaußen-Ø | Gesamtlänge | max. Verstellbereich | Farbe   | VE* | MM** |
|-----------------|-------------|------------|--------------------|------------|-------------|----------------------|---------|-----|------|
|                 | D           | d1         | H                  | D1         | L           |                      |         |     |      |
| 070071400001000 | 40 x 1,5    | 37,3       | 20,5               | 40,0       | 283,5       | 170                  | schwarz | 100 | -    |
| 070371400001000 | 40 x 1,5    | 37,3       | 20,5               | 40,0       | 198,5       | 100                  | schwarz | 100 | 500  |
| 070072400001000 | 40 x 2      | 36,5       | 20,5               | 40,0       | 283,5       | 170                  | schwarz | 100 | -    |
| 070372400001000 | 40 x 2      | 36,5       | 20,5               | 40,0       | 198,5       | 100                  | schwarz | 100 | -    |
| 070071420001000 | 42 x 1,5    | 39,3       | 20,5               | 40,0       | 283,5       | 170                  | schwarz | 50  | 250  |
| 070371420001000 | 42 x 1,5    | 39,3       | 20,5               | 40,0       | 198,5       | 100                  | schwarz | 50  | 250  |
| 070072420001000 | 42 x 2      | 38,3       | 20,5               | 40,0       | 283,5       | 170                  | schwarz | 50  | 400  |
| 070372420001000 | 42 x 2      | 38,3       | 20,5               | 40,0       | 198,5       | 100                  | schwarz | 50  | 400  |

Berücksichtigen Sie, dass es sich bei den Produktfotos um beispielhafte Abbildungen handelt, die von den bestellten/gelieferten Produkten abweichen können. Alle Maße, sofern nicht anders angegeben, in mm.

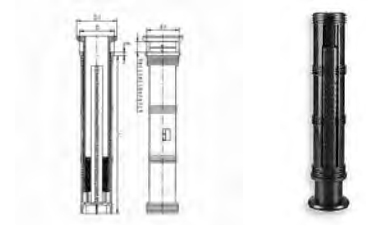
\* VE = Verpackungseinheit, SW = Schlüsselweite, n, w. = nicht wieder lösbar, o. K. = ohne Kopf, o. B. = ohne Bund, m. R. = mit Radius

\*\* Mindestmenge: Bei vorhandener Mindestmenge können Rüstkosten anfallen.

! Verkauf ausschließlich an Industrie und Handel. Bitte beachten Sie unsere Mindestmengen und den Mindestauftragswert pro Lieferung. Bei Sonderfarben, abweichenden Abmessungen, Biokunststoffen oder größeren Abnahmemengen erstellen wir Ihnen gerne ein individuelles Angebot

## Höhenversteller

Anwendung: für Rundrohre  
Material: ABS  
Standard-Farben: schwarz



| Best.-Nr.       | Rohraußen-Ø | Lamellen-Ø | Bundhöhe | Fußaußen-Ø | Verstellbereich | Farbe   | VE* | MM** |
|-----------------|-------------|------------|----------|------------|-----------------|---------|-----|------|
|                 | D           | d1         | H        | D1         |                 |         |     |      |
| 070011600001000 | 60x1,5      | 57,3       | 6,0      | 70,0       | 0-200           | schwarz | 50  | -    |
| 070012600001000 | 60x2,0      | 56,3       | 6,0      | 70,0       | 0-200           | schwarz | 50  | -    |
| 070001600001000 | 60x1,5      | 57,3       | 6,0      | SW 60      | 0-200           | schwarz | 50  | 250  |
| 070002600001000 | 60x2,0      | 56,3       | 6,0      | SW 60      | 0-200           | schwarz | 50  | -    |

Berücksichtigen Sie, dass es sich bei den Produktfotos um beispielhafte Abbildungen handelt, die von den bestellten/gelieferten Produkten abweichen können. Alle Maße, sofern nicht anders angegeben, in mm.

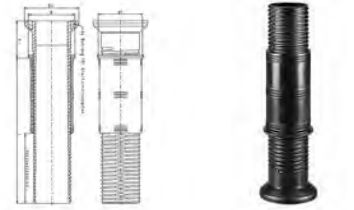
\* VE = Verpackungseinheit, SW = Schlüsselweite, n, w, = nicht wieder lösbar, o. K. = ohne Kopf, o. B. = ohne Bund, m. R. = mit Radius

\*\* Mindestmenge: Bei vorhandener Mindestmenge können Rüstkosten anfallen.

Verkauf ausschließlich an Industrie und Handel. Bitte beachten Sie unsere Mindestmengen und den Mindestauftragswert pro Lieferung. Bei Sonderfarben, abweichenden Abmessungen, Biokunststoffen oder größeren Abnahmemengen erstellen wir Ihnen gerne ein individuelles Angebot

## Höhenversteller

Anwendung: für Rundrohre  
Material: ABS  
Standard-Farben: schwarz



| Best.-Nr.       | Rohraußen-Ø | Lamellen-Ø | Spindel eingedreht | Fußaußen-Ø | Ges.-Länge | Verstellbereich | Farbe   | VE* | MM** |
|-----------------|-------------|------------|--------------------|------------|------------|-----------------|---------|-----|------|
|                 | D           | d1         | H                  | D1         | L          |                 |         |     |      |
| 070019510001000 | 50 x 1,5    | 47,3       | 20,5               | 50,0       | 213        | 120             | schwarz | 75  | -    |
| 070019660001000 | 60 x 1,5    | 57,3       | 20,5               | 60         | 213        | 120             | schwarz | 50  | 100  |
| 070018660001000 | 60 x 2      | 56,3       | 20,5               | 60         | 213        | 120             | schwarz | 50  | 350  |
| 070019530001000 | 50 x 1,5    | 47,3       | 20,5               | 60         | 313        | 200             | schwarz | 60  | 240  |
| 070018610001000 | 60 x 2      | 56,3       | 20,5               | 66         | 213        | 120             | schwarz | 50  | 350  |
| 070019610001000 | 60 x 1,5    | 57,3       | 20,5               | 66         | 213        | 120             | schwarz | 50  | 100  |
| 070018530001000 | 50 x 2      | 46,3       | 20,5               | 60         | 313        | 200             | schwarz | 60  | 180  |
| 070018510001000 | 50 x 2      | 46,3       | 20,5               | 50,0       | 213        | 120             | schwarz | 75  | 300  |
| 070019500001000 | 50 x 1,5    | 47,3       | 20,5               | 60,0       | 213        | 120             | schwarz | 80  | -    |
| 070018500001000 | 50 x 2      | 46,3       | 20,5               | 60,0       | 213        | 120             | schwarz | 50  | -    |
| 070018550001000 | 55 x 2      | 51,2       | 20,5               | 65,0       | 213        | 120             | schwarz | 50  | -    |
| 070019600001000 | 60 x 1,5    | 57,3       | 20,5               | 70,0       | 213        | 120             | schwarz | 50  | -    |
| 070018600001000 | 60 x 2      | 56,3       | 20,5               | 70,0       | 213        | 120             | schwarz | 50  | -    |

Berücksichtigen Sie, dass es sich bei den Produktfotos um beispielhafte Abbildungen handelt, die von den bestellten/gelieferten Produkten abweichen können.  
Alle Maße, sofern nicht anders angegeben, in mm.  
\* VE = Verpackungseinheit, SW = Schlüsselweite, n. w. = nicht wieder lösbar, o. K. = ohne Kopf, o. B. = ohne Bund, m. R. = mit Radius  
\*\* Mindestmenge: Bei vorhandener Mindestmenge können Rüstkosten anfallen.

! Verkauf ausschließlich an Industrie und Handel. Bitte beachten Sie unsere Mindestmengen und den Mindestauftragswert pro Lieferung.  
Bei Sonderfarben, abweichenden Abmessungen, Biokunststoffen oder größeren Abnahmemengen erstellen wir Ihnen gerne ein individuelles Angebot



## Verstellgleiter mit Kunststoff-Trapezgewinde

JL 1

Anwendung: für Rechteck- und Quadratrohre  
Material: PA  
Standard-Farben: schwarz



| Best.-Nr.       | Rohrabmessung | Höhe | Lamellenteil | Länge | Stellschraube | SW | Radius | Farbe   | VE* | MM** |
|-----------------|---------------|------|--------------|-------|---------------|----|--------|---------|-----|------|
|                 | D x B         | H    | d x b        | L     | M x l x h     |    | R      |         |     |      |
| 072030300001000 | 30x30x1-2     | 6,0  | 28,7x28,7    | 23,0  | 20x4x20x5,0   | 27 | -      | schwarz | 500 | -    |
| 072130300001000 | 30x30x1-2     | 6,0  | 28,7x28,7    | 23,0  | 20x4x20x5,0   | 27 | R6     | schwarz | 500 | 2000 |

Berücksichtigen Sie, dass es sich bei den Produktfotos um beispielhafte Abbildungen handelt, die von den bestellten/gelieferten Produkten abweichen können. Alle Maße, sofern nicht anders angegeben, in mm.

\* VE = Verpackungseinheit, SW = Schlüsselweite, n. w. = nicht wieder lösbar, o. K. = ohne Kopf, o. B. = ohne Bund, m. R. = mit Radius

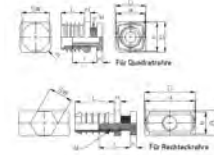
\*\* Mindestmenge: Bei vorhandener Mindestmenge können Rüstkosten anfallen.

Verkauf ausschließlich an Industrie und Handel. Bitte beachten Sie unsere Mindestmengen und den Mindestauftragswert pro Lieferung. Bei Sonderfarben, abweichenden Abmessungen, Biokunststoffen oder größeren Abnahmemengen erstellen wir Ihnen gerne ein individuelles Angebot

## Verstellgleiter mit Kunststoffgewinde

JL 2

Anwendung: für Rechteck- und Quadratrohre  
Material: PE, PA  
Standard-Farben: schwarz



| Best.-Nr.       | Rohrabmessung |  | Rohrwandstärke | Höhe | Lamellenteil |       | Länge | Stellschraube | SW | Radius | Farbe   | VE*  | MM** |
|-----------------|---------------|--|----------------|------|--------------|-------|-------|---------------|----|--------|---------|------|------|
|                 | D x B         |  |                |      | H            | d x b |       |               |    |        |         |      |      |
| 070020200001000 | 20x20         |  | 1,5-2          | 5,0  | 17,4x17,4    |       | 17,0  | 10x24x4,0     | 20 |        | schwarz | 1750 | -    |
| 070025250001000 | 25x25         |  | 1-2            | 5,5  | 23,3x23,3    |       | 25,0  | 16x26x6,0     | 27 | -      | schwarz | 1000 | -    |
| 070125250001000 | 25x25         |  | 1-2            | 5,5  | 23,3x23,3    |       | 25,0  | 16x26x6,0     | 27 | R6     | schwarz | 1000 | 2000 |
| 070030300001000 | 30x30         |  | 1-2            | 5,5  | 28,6x28,6    |       | 23,0  | 20x25x6,0     | 27 | -      | schwarz | 1000 | -    |
| 070130300001000 | 30x30         |  | 1-2            | 5,5  | 28,6x28,6    |       | 23,0  | 20x25x6,0     | 27 | R6     | schwarz | 1000 | -    |
| 070035350001000 | 35x35         |  | 1,5            | 5,0  | 32,5x32,5    |       | 29,2  | 22x20x5,0     | 28 | -      | schwarz | 550  | -    |
| 070040400001000 | 40x40         |  | 1,5 - 2        | 5,0  | 37,0x37,0    |       | 29,0  | 22x20x5,0     | 28 | -      | schwarz | 425  | -    |
| 070030200001000 | 30x20         |  | 1-2            | 5,0  | 28,5x18,0    |       | 32,0  | 12x27x5,0     | 20 | -      | schwarz | 1250 | -    |
| 070040200001000 | 40x20         |  | 1,5            | 5,0  | 39,5x17,5    |       | 32,0  | 12x27x5,0     | 20 | -      | schwarz | 1000 | -    |
| 070040300001000 | 40x30         |  | 1-2            | 5,0  | 38,5x28,5    |       | 32,0  | 22x30x5,0     | 28 | -      | schwarz | 700  | -    |
| 070340300001000 | 40x30         |  | 3              | 5,0  | 35,0x25,0    |       | 32,0  | 22x30x5,0     | 28 | -      | schwarz | 250  | -    |
| 070050200001000 | 50x20         |  | 1-2            | 5,0  | 48,5x18,5    |       | 32,0  | 12x30x5,0     | 20 | -      | schwarz | 750  | -    |
| 070060300001000 | 60x30         |  | 1-2            | 5,0  | 58,5x28,5    |       | 32,0  | 22x47x5,0     | 27 | -      | schwarz | 500  | -    |

Berücksichtigen Sie, dass es sich bei den Produktfotos um beispielhafte Abbildungen handelt, die von den bestellten/gelieferten Produkten abweichen können. Alle Maße, sofern nicht anders angegeben, in mm.

\* VE = Verpackungseinheit, SW = Schlüsselweite, n. w. = nicht wieder lösbar, o. K. = ohne Kopf, o. B. = ohne Bund, m. R. = mit Radius

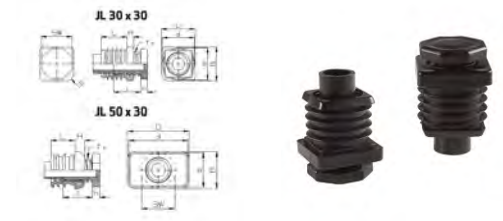
\*\* Mindestmenge: Bei vorhandener Mindestmenge können Rüstkosten anfallen.

! Verkauf ausschließlich an Industrie und Handel. Bitte beachten Sie unsere Mindestmengen und den Mindestauftragswert pro Lieferung. Bei Sonderfarben, abweichenden Abmessungen, Biokunststoffen oder größeren Abnahmemengen erstellen wir Ihnen gerne ein individuelles Angebot

## Verstellgleiter mit Kunststoff-Trapezgewinde

JL 3

Anwendung: für Rechteck- und Quadratrohre  
Material: PE  
Standard-Farben: schwarz



| Best.-Nr.       | Rohrabmessung | Höhe | Lamellenteil | Länge | Stellschraube | SW | Radius | Farbe   | VE* | MM** |
|-----------------|---------------|------|--------------|-------|---------------|----|--------|---------|-----|------|
|                 | D x B         | H    | d x b        | L     | Tr x l x h    |    | R      |         |     |      |
| 071030300001000 | 30x30x1-2     | 6,0  | 28,7x28,7    | 22,0  | 20x4x20x5,0   | 27 | -      | schwarz | 500 | -    |
| 071130300001000 | 30x30x1-2     | 6,0  | 28,7x28,7    | 22,0  | 20x4x20x5,0   | 27 | R6     | schwarz | 500 | -    |
| 071050300001000 | 50x30x1,5     | 9,5  | 48,5x28,3    | 20,0  | 20x4x20x5,0   | 27 | -      | schwarz | 500 | 1000 |

Berücksichtigen Sie, dass es sich bei den Produktfotos um beispielhafte Abbildungen handelt, die von den bestellten/gelieferten Produkten abweichen können. Alle Maße, sofern nicht anders angegeben, in mm.

\* VE = Verpackungseinheit, SW = Schlüsselweite, n, w. = nicht wieder lösbar, o. K. = ohne Kopf, o. B. = ohne Bund, m. R. = mit Radius

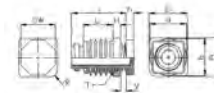
\*\* Mindestmenge: Bei vorhandener Mindestmenge können Rüstkosten anfallen.

! Verkauf ausschließlich an Industrie und Handel. Bitte beachten Sie unsere Mindestmengen und den Mindestauftragswert pro Lieferung. Bei Sonderfarben, abweichenden Abmessungen, Biokunststoffen oder größeren Abnahmemengen erstellen wir Ihnen gerne ein individuelles Angebot

## Verstellgleiter mit Kunststoff-Gewinde und Arretierung

JLA 1

Anwendung: für Quadratrohre  
 Material: PE  
 Standard-Farben: schwarz



| Best.-Nr.       | Rohrab-<br>messung | Höhe | Lamellenteil | Länge | Stellschraube | SW | Radius | Farbe   | VE* | MM** |
|-----------------|--------------------|------|--------------|-------|---------------|----|--------|---------|-----|------|
|                 | D x B              | H    | d x b        | L     | M x l x h     |    | R      |         |     |      |
| 073030300001000 | 30x30x1-2          | 5,5  | 28,6x28,6    | 23,0  | 20x41x6,0     | 27 | -      | schwarz | 500 | 2000 |
| 073130300001000 | 30x30x1-2          | 5,5  | 28,6x28,6    | 23,0  | 20x41x6,0     | 27 | R6     | schwarz | 500 | 2000 |

Berücksichtigen Sie, dass es sich bei den Produktfotos um beispielhafte Abbildungen handelt, die von den bestellten/gelieferten Produkten abweichen können.  
 Alle Maße, sofern nicht anders angegeben, in mm.  
 \* VE = Verpackungseinheit, SW = Schlüsselweite, n. w. = nicht wieder lösbar, o. K. = ohne Kopf, o. B. = ohne Bund, m. R. = mit Radius  
 \*\* Mindestmenge: Bei vorhandener Mindestmenge können Rüstkosten anfallen.

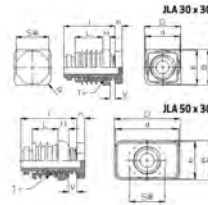


Verkauf ausschließlich an Industrie und Handel. Bitte beachten Sie unsere Mindestmengen und den Mindestauftragswert pro Lieferung.  
 Bei Sonderfarben, abweichenden Abmessungen, Biokunststoffen oder größeren Abnahmemengen erstellen wir Ihnen gerne ein individuelles Angebot

## Verstellgleiter mit Kunststoff-Gewinde und Arretierung

Anwendung: für Rechteck- und Quadratrohre  
Material: PE  
Standard-Farben: schwarz

**JLA 3**



| Best.-Nr.       | Rohrabmessung | Höhe | Lamellenteil | Länge | Stellschraube | SW | Radius | Farbe   | VE* | MM** |
|-----------------|---------------|------|--------------|-------|---------------|----|--------|---------|-----|------|
|                 | D x B         | H    | d x b        | L     | Tr x l x h    | R  |        |         |     |      |
| 074030300001000 | 30x30x1-2     | 6,0  | 28,6x28,6    | 22,0  | 20x4x42x5,0   | 27 | -      | schwarz | 500 | 2000 |
| 074130300001000 | 30x30x1-2     | 6,0  | 28,6x28,6    | 22,0  | 20x4x42x5,0   | 27 | R6     | schwarz | 500 | 2000 |
| 074050300001000 | 50x30x1,5     | 9,5  | 48,5x28,3    | 20,0  | 20x4x42x5,0   | 27 | -      | schwarz | 500 | 1000 |

Berücksichtigen Sie, dass es sich bei den Produktfotos um beispielhafte Abbildungen handelt, die von den bestellten/gelieferten Produkten abweichen können.  
Alle Maße, sofern nicht anders angegeben, in mm.  
\* VE = Verpackungseinheit, SW = Schlüsselweite, n, w. = nicht wieder lösbar, o. K. = ohne Kopf, o. B. = ohne Bund, m. R. = mit Radius  
\*\* Mindestmenge: Bei vorhandener Mindestmenge können Rüstkosten anfallen.

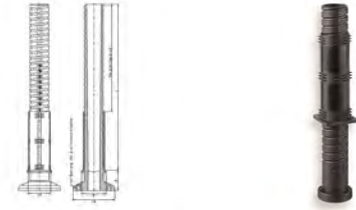


Verkauf ausschließlich an Industrie und Handel. Bitte beachten Sie unsere Mindestmengen und den Mindestauftragswert pro Lieferung.  
Bei Sonderfarben, abweichenden Abmessungen, Biokunststoffen oder größeren Abnahmemengen erstellen wir Ihnen gerne ein individuelles Angebot

## Höhenversteller

Anwendung: für Quadratrohre  
Material: PA GF  
Standard-Farben: schwarz

JXQ 1



| Best.-Nr.       | Rohrabbmessung | Lamellen-Ø  | Spindel eingedreht | Fußaußen-Ø | Gesamtlänge | Verstellbereich | Farbe   | VE* | MM** |
|-----------------|----------------|-------------|--------------------|------------|-------------|-----------------|---------|-----|------|
|                 | D              | d1          | H                  | D1         | L           |                 |         |     |      |
| 070084400001000 | 40x40x1,5      | 37,5x37,5   | 20,5               | 68         | 283,5       | 170             | schwarz | 50  | 200  |
| 070094400001000 | 40x40x1,5      | 37,5x37,5   | 20,5               | 68         | 198,5       | 100             | schwarz | 100 | 200  |
| 070084010001000 | 40x40x1,5      | 37,5x37,5   | 20,5               | 40         | 283,5       | 170             | schwarz | 100 | -    |
| 070094020001000 | 40x40x1,5      | 37,5x37,5   | 20,5               | 40         | 198,5       | 100             | schwarz | 100 | 200  |
| 070024400001000 | 40 x 40 x 2    | 36,5 x 36,5 | 20,5               | 68         | 283,5       | 170             | schwarz | 50  | 200  |
| 070034400001000 | 40 x 40 x 2    | 36,5 x 36,5 | 20,5               | 68         | 198,5       | 100             | schwarz | 50  | 200  |
| 070044010001000 | 40 x 40 x 2    | 36,5 x 36,5 | 20,5               | 40         | 283,5       | 170             | schwarz | 100 | -    |
| 070044020001000 | 40 x 40 x 2    | 36,5 x 36,5 | 20,5               | 40         | 198,5       | 100             | schwarz | 100 | -    |

Berücksichtigen Sie, dass es sich bei den Produktfotos um beispielhafte Abbildungen handelt, die von den bestellten/gelieferten Produkten abweichen können. Alle Maße, sofern nicht anders angegeben, in mm.

\* VE = Verpackungseinheit, SW = Schlüsselweite, n. w. = nicht wieder lösbar, o. K. = ohne Kopf, o. B. = ohne Bund, m. R. = mit Radius

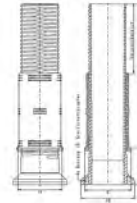
\*\* Mindestmenge: Bei vorhandener Mindestmenge können Rüstkosten anfallen.

Verkauf ausschließlich an Industrie und Handel. Bitte beachten Sie unsere Mindestmengen und den Mindestauftragswert pro Lieferung. Bei Sonderfarben, abweichenden Abmessungen, Biokunststoffen oder größeren Abnahmemengen erstellen wir Ihnen gerne ein individuelles Angebot

## Höhenversteller für 50x50 / 60x60 mm Quadratrohr

JXQ 2

Anwendung: für Quadratrohre  
Material: ABS  
Standard-Farben: schwarz



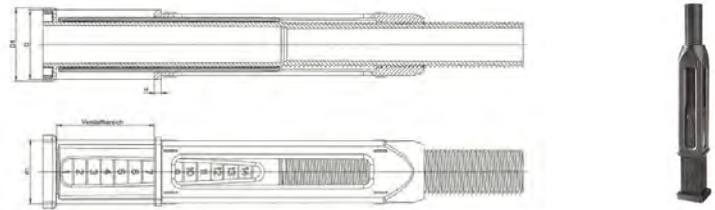
| Best.-Nr.       | Rohrabmessung | Lamellenmaß- $\phi$ | Spindel eingedreht | Fußaußen- $\phi$ | Fußaußen | Ges.-Länge | Verstellbereich | Farbe   | VE* | MM** |
|-----------------|---------------|---------------------|--------------------|------------------|----------|------------|-----------------|---------|-----|------|
|                 | D             | d1                  | H                  | D1               | D1 x D1  | L          |                 |         |     |      |
| 070035510001000 | 50x50x1,5     | 47,5x47,5           | 20,5               | 50,0             | -        | 213        | 120             | schwarz | 80  | -    |
| 070026670001000 | 60x60x2       | 56,5x56,5           | 20,5               | 66               | -        | 213        | 120             | schwarz | 50  | 100  |
| 070026660001000 | 60x60x2       | 56,5x56,5           | 20,5               | 60               | -        | 213        | 120             | schwarz | 50  | -    |
| 070025520001000 | 50x50x2       | 46,5x46,5           | 20,5               | 60               | -        | 313        | 200             | schwarz | 60  | -    |
| 070025510001000 | 50x50x2       | 46,5x46,5           | 20,5               | 50,0             | -        | 213        | 120             | schwarz | 75  | -    |
| 070035500001000 | 50x50x1,5     | 47,5x47,5           | 20,5               | 60,0             | -        | 213        | 120             | schwarz | 50  | -    |
| 070025500001000 | 50x50x2       | 46,5x46,5           | 20,5               | 60,0             | -        | 213        | 120             | schwarz | 50  | -    |
| 070045500001000 | 50x50x2       | 46,5x46,5           | 20,5               | -                | 50x50    | 213        | 120             | schwarz | 100 | -    |
| 070055500001000 | 50x50x1,5     | 47,5x47,5           | 20,5               | -                | 50x50    | 213        | 120             | schwarz | 100 | -    |
| 070026600001000 | 60x60x2       | 56,5x56x5           | 20,5               | 70,0             | -        | 213        | 120             | schwarz | 50  | -    |

Berücksichtigen Sie, dass es sich bei den Produktfotos um beispielhafte Abbildungen handelt, die von den bestellten/gelieferten Produkten abweichen können.  
Alle Maße, sofern nicht anders angegeben, in mm.  
\* VE = Verpackungseinheit, SW = Schlüsselweite, n, w, = nicht wieder lösbar, o. K. = ohne Kopf, o. B. = ohne Bund, m. R. = mit Radius  
\*\* Mindestmenge: Bei vorhandener Mindestmenge können Rüstkosten anfallen.

Verkauf ausschließlich an Industrie und Handel. Bitte beachten Sie unsere Mindestmengen und den Mindestauftragswert pro Lieferung.  
Bei Sonderfarben, abweichenden Abmessungen, Biokunststoffen oder größeren Abnahmemengen erstellen wir Ihnen gerne ein individuelles Angebot

## Höhenversteller

Anwendung: für Quadratrohre  
Material: ABS  
Standard-Farben: schwarz



| Best.-Nr.       | Rohrabmessung | Lamellenmaß | Bundhöhe | Fußabmessung | Verstellbereich | Farbe   | VE* | MM** |
|-----------------|---------------|-------------|----------|--------------|-----------------|---------|-----|------|
|                 | D             | d1          | H        | D1           |                 |         |     |      |
| 070090500001000 | 50x50x2       | 46,8x46,8   | 5,0      | 53,0x53,0    | 0-140           | schwarz | 60  | -    |

Berücksichtigen Sie, dass es sich bei den Produktfotos um beispielhafte Abbildungen handelt, die von den bestellten/gelieferten Produkten abweichen können.  
Alle Maße, sofern nicht anders angegeben, in mm.  
\* VE = Verpackungseinheit, SW = Schlüsselweite, n, w. = nicht wieder lösbar, o. K. = ohne Kopf, o. B. = ohne Bund, m. R. = mit Radius  
\*\* Mindestmenge: Bei vorhandener Mindestmenge können Rüstkosten anfallen.

! Verkauf ausschließlich an Industrie und Handel. Bitte beachten Sie unsere Mindestmengen und den Mindestauftragswert pro Lieferung.  
Bei Sonderfarben, abweichenden Abmessungen, Biokunststoffen oder größeren Abnahmemengen erstellen wir Ihnen gerne ein individuelles Angebot