

## 10

## Verbindungselemente

Für Rechteck-, Quadrat- und Rundrohre. Steckverbinder für Rohre.



**JE 1**  
Seite: 2



**JRE**  
Seite: 3



**VA1**  
Seite: 5



**VA2**  
Seite: 6



**VB1**  
Seite: 7



**VB2**  
Seite: 8



**VC1**  
Seite: 9



**VC2**  
Seite: 10



**VG1**  
Seite: 11



**VG2**  
Seite: 12



**VG3**  
Seite: 13



**VGQ**  
Seite: 14



**VGR**  
Seite: 15



**VK1**  
Seite: 16



**VK2**  
Seite: 17



**VS1**  
Seite: 18



**VS2**  
Seite: 19



**VT1**  
Seite: 20



**VT2**  
Seite: 21



**VW1**  
Seite: 22

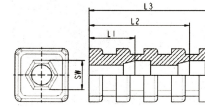


**VW2**  
Seite: 23

## Expanderverbinder für Quadratrohre

JE 1

Anwendung: für Quadratrohre  
Material: PA  
Standard-Farben: schwarz



Best.-Nr.	Rohrabbmessung	Mit / für Mutter	SW Mutter	Mutter montiert auf Position	Farbe	VE*	MM**
K20181580001000	18x18x1,5	M8	13	ohne/without	schwarz	2000	-
K20201560001000	20x20x1,5	M6	10	ohne/without	schwarz	1900	-
K20201580001000	20x20x1,5	M8	13	ohne/without	schwarz	2000	-
K20202080001000	20x20x2	M8	13	ohne/without	schwarz	2000	-
K20221560001000	22x22x1,5	M6	10	ohne/without	schwarz	1500	-
K20221580001000	22x22x1,5	M8	13	ohne/without	schwarz	1750	-
K21251580001000	25x25x1,5	M8	13	L1	schwarz	700	-
K20251510001000	25x25x1,5	M10	17	ohne/without	schwarz	1250	-
K20252080001000	25x25x2	M8	13	ohne/without	schwarz	1250	-
K20301510001000	30x30x1,5	M10	17	ohne/without	schwarz	850	-
K20302080001000	30x30x2	M8	13	ohne/without	schwarz	1000	-
K20302010001000	30x30x2	M10	17	ohne/without	schwarz	900	-
K20352010001000	35x35x2	M10	17	ohne/without	schwarz	600	-
K20402010001000	40x40x2	M10	17	ohne/without	schwarz	450	-
K20452010001000	45x45x1,5	M10	17	ohne/without	schwarz	350	-

Berücksichtigen Sie, dass es sich bei den Produktfotos um beispielhafte Abbildungen handelt, die von den bestellten/gelieferten Produkten abweichen können. Alle Maße, sofern nicht anders angegeben, in mm.

\* VE = Verpackungseinheit, SW = Schlüsselweite, n. w. = nicht wieder lösbar, o. K. = ohne Kopf, o. B. = ohne Bund, m. R. = mit Radius

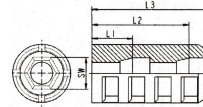
\*\* Mindestmenge: Bei vorhandener Mindestmenge können Rüstkosten anfallen.

! Verkauf ausschließlich an Industrie und Handel. Bitte beachten Sie unsere Mindestmengen und den Mindestauftragswert pro Lieferung. Bei Sonderfarben, abweichenden Abmessungen, Biokunststoffen oder größeren Abnahmemengen erstellen wir Ihnen gerne ein individuelles Angebot

## Expanderverbinder für Rundrohre

JRE

Anwendung: für Rundrohre  
Zusatztext: Achtung! Nicht alle Abmessungen haben die gleiche Klemmrippengeometrie  
Material: PA  
Standard-Farben: schwarz



Best.-Nr.	Rohraußen-Ø	Mit / für Mutter	SW Mutter	Mutter montiert auf Position	Farbe	VE*	MM**
K10161060001000	16x1	M6	10	ohne/without	schwarz	3500	-
K10191560001000	19x1,5	M6	10	ohne/without	schwarz	3000	-
K10201080001000	20x1	M8	13	ohne/without	schwarz	2000	-
K10201560001000	20x1,5	M6	10	ohne/without	schwarz	2500	-
K11201560001000	20x1,5	M6	10	L1	schwarz	1000	-
K10201580001000	20x1,5	M8	13	ohne/without	schwarz	2500	-
K10202080001000	20x2	M8	13	ohne/without	schwarz	3000	-
K10221080001000	22x1	M8	13	ohne/without	schwarz	2000	-
K10221560001000	22x1,5	M6	10	ohne/without	schwarz	2000	-
K10221580001000	22x1,5	M8	13	ohne/without	schwarz	2000	4000
K11221580001000	22x1,5	M8	13	L1	schwarz	1000	3000
K10251560001000	25x1,5	M6	10	ohne/without	schwarz	1500	-
K11251560001000	25x1,5	M6	10	L1	schwarz	750	-
K10251580001000	25x1,5	M8	13	ohne/without	schwarz	1500	-
K11251580001000	25x1,5	M8	13	L1	schwarz	750	-
K10281560001000	28x1,5	M6	10	ohne/without	schwarz	1100	-
K10281580001000	28x1,5	M8	13	ohne/without	schwarz	1250	-
K10282080001000	28x2	M8	13	ohne/without	schwarz	1400	-
K10301580001000	30x1,5	M8	13	ohne/without	schwarz	1100	-
K10301510001000	30x1,5	M8	17	ohne/without	schwarz	1250	-
K10302080001000	30x2	M8	13	ohne/without	schwarz	1250	-
K10302010001000	30x2	M10	17	ohne/without	schwarz	1250	-
K10321260001000	32x1,2	M6	10	ohne/without	schwarz	800	-
K10321510001000	32x1,5	M10	17	ohne/without	schwarz	1000	-
K11321510001000	32x1,5	M10	17	L1	schwarz	500	-
K10321060001000	32x2	M6	10	ohne/without	schwarz	850	-
K10322010001000	32x2	M10	17	ohne/without	schwarz	1000	-
K10322510001000	32x2,5	M10	17	ohne/without	schwarz	1000	-
K10351560001000	35x1,5	M6	10	ohne/without	schwarz	700	-
K10351510001000	35x1,5	M10	17	ohne/without	schwarz	750	-
K10352010001000	35x2	M10	17	ohne/without	schwarz	900	-

Berücksichtigen Sie, dass es sich bei den Produktfotos um beispielhafte Abbildungen handelt, die von den bestellten/gelieferten Produkten abweichen können. Alle Maße, sofern nicht anders angegeben, in mm.

\* VE = Verpackungseinheit, SW = Schlüsselweite, n. w. = nicht wieder lösbar, o. K. = ohne Kopf, o. B. = ohne Bund, m. R. = mit Radius

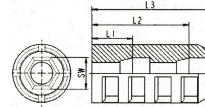
\*\* Mindestmenge: Bei vorhandener Mindestmenge können Rüstkosten anfallen.

! Verkauf ausschließlich an Industrie und Handel. Bitte beachten Sie unsere Mindestmengen und den Mindestauftragswert pro Lieferung. Bei Sonderfarben, abweichenden Abmessungen, Biokunststoffen oder größeren Abnahmemengen erstellen wir Ihnen gerne ein individuelles Angebot

## Expanderverbinder für Rundrohre

Anwendung: für Rundrohre  
Material: PA  
Standard-Farben: schwarz

JRE



Best.-Nr.	Rohraußen-Ø	Mit / für Mutter	SW Mutter	Mutter montiert auf Position	Farbe	VE*	MM**
K10352560001000	35x2,5	M6	10	ohne/without	schwarz	900	-
K10402010001000	40x2	M10	17	ohne/without	schwarz	500	-
K11402010001000	40x2	M10	17	L1	schwarz	300	-
K10402560001000	40x2,5	M6	10	ohne/without	schwarz	550	-
K10421510001000	42x1,5	M10	17	ohne/without	schwarz	550	-
K10422010001000	42x2	M10	17	ohne/without	schwarz	550	-
K10452010001000	45x2	M10	17	ohne/without	schwarz	450	-
K10601610001000	60x1,6	M10	17	ohne/without	schwarz	250	-
K10602080001000	60x2	M8	13	ohne/without	schwarz	250	-

Berücksichtigen Sie, dass es sich bei den Produktfotos um beispielhafte Abbildungen handelt, die von den bestellten/gelieferten Produkten abweichen können. Alle Maße, sofern nicht anders angegeben, in mm.

\* VE = Verpackungseinheit, SW = Schlüsselweite, n. w. = nicht wieder lösbar, o. K. = ohne Kopf, o. B. = ohne Bund, m. R. = mit Radius

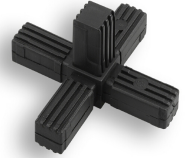
\*\* Mindestmenge: Bei vorhandener Mindestmenge können Rüstkosten anfallen.

! Verkauf ausschließlich an Industrie und Handel. Bitte beachten Sie unsere Mindestmengen und den Mindestauftragswert pro Lieferung. Bei Sonderfarben, abweichenden Abmessungen, Biokunststoffen oder größeren Abnahmemengen erstellen wir Ihnen gerne ein individuelles Angebot

## Steckverbinder für Quadratrohr, Kreuz mit Abgang

VA1

Anwendung: für Quadratrohre  
Zusatztext: für Quadratrohre, Kreuz mit Abgang, Halbschalen zur Armierung mit Stahlkernen geeignet  
Material: PA  
Standard-Farben: schwarz



Best.-Nr.	für Rohr	Zapfenlänge	Farbe	VE*	MM**
K3D5V20K0001000	20 x 20 x 1,5	36	schwarz	50	100
K3D5V25K0001000	25 x 25 x 1,5	54	schwarz	50	100
K3D5V30K0001000	30 x 30 x 2,0	47	schwarz	50	100

Berücksichtigen Sie, dass es sich bei den Produktfotos um beispielhafte Abbildungen handelt, die von den bestellten/gelieferten Produkten abweichen können. Alle Maße, sofern nicht anders angegeben, in mm.

\* VE = Verpackungseinheit, SW = Schlüsselweite, n. w. = nicht wieder lösbar, o. K. = ohne Kopf, o. B. = ohne Bund, m. R. = mit Radius

\*\* Mindestmenge: Bei vorhandener Mindestmenge können Rüstkosten anfallen.

! Verkauf ausschließlich an Industrie und Handel. Bitte beachten Sie unsere Mindestmengen und den Mindestauftragswert pro Lieferung. Bei Sonderfarben, abweichenden Abmessungen, Biokunststoffen oder größeren Abnahmemengen erstellen wir Ihnen gerne ein individuelles Angebot

## Steckverbinder für Quadratrohr, Kreuz mit Abgang

VA2

Anwendung: für Quadratrohre  
Zusatztext: für Quadratrohre, Kreuz mit Abgang,  
einteilig  
Material: PA GF  
Standard-Farben: grau ähnl. RAL 7035



Best.-Nr.	für Rohr	Zapfenlänge	Farbe	VE*	MM**
K3D5V20MKGf1157000	20 x 20 x 1,5	30	grau	200	200

Berücksichtigen Sie, dass es sich bei den Produktfotos um beispielhafte Abbildungen handelt, die von den bestellten/gelieferten Produkten abweichen können.  
Alle Maße, sofern nicht anders angegeben, in mm.

\* VE = Verpackungseinheit, SW = Schlüsselweite, n. w. = nicht wieder lösbar, o. K. = ohne Kopf, o. B. = ohne Bund, m. R. = mit Radius

\*\* Mindestmenge: Bei vorhandener Mindestmenge können Rüstkosten anfallen.

! Verkauf ausschließlich an Industrie und Handel. Bitte beachten Sie unsere Mindestmengen und den Mindestauftragswert pro Lieferung.  
Bei Sonderfarben, abweichenden Abmessungen, Biokunststoffen oder größeren Abnahmemengen erstellen wir Ihnen gerne ein individuelles Angebot

## Steckverbinder für Quadratrohr, Winkel mit Abgang

VB1

Anwendung: für Quadratrohre  
Zusatztext: für Quadratrohre, Winkel mit Abgang,  
Halbschalen zur Armierung mit  
Stahlkernen geeignet  
Material: PA  
Standard-Farben: schwarz



Best.-Nr.	für Rohr	Zapfenlänge	Farbe	VE*	MM**
K3D3V20K0001000	20 x 20 x 1,5	36	schwarz	300	300
K3D3V25K0001000	25 x 25 x 1,5	52	schwarz	100	100
K3D3V30K0001000	30 x 30 x 2,0	47	schwarz	100	100

Berücksichtigen Sie, dass es sich bei den Produktfotos um beispielhafte Abbildungen handelt, die von den bestellten/gelieferten Produkten abweichen können.  
Alle Maße, sofern nicht anders angegeben, in mm.

\* VE = Verpackungseinheit, SW = Schlüsselweite, n. w. = nicht wieder lösbar, o. K. = ohne Kopf, o. B. = ohne Bund, m. R. = mit Radius

\*\* Mindestmenge: Bei vorhandener Mindestmenge können Rüstkosten anfallen.

! Verkauf ausschließlich an Industrie und Handel. Bitte beachten Sie unsere Mindestmengen und den Mindestauftragswert pro Lieferung.  
Bei Sonderfarben, abweichenden Abmessungen, Biokunststoffen oder größeren Abnahmemengen erstellen wir Ihnen gerne ein individuelles Angebot

## Steckverbinder für Quadratrohr, Winkel mit Abgang

VB2

Anwendung: für Quadratrohre  
Zusatztext: für Quadratrohre, Winkel mit Abgang, einteilig  
Material: PA GF  
Standard-Farben: grau ähnl. RAL 7035



Best.-Nr.	für Rohr	Zapfenlänge	Farbe	VE*	MM**
K3D3V20MKG1157000	20 x 20 x 1,5	30	grau	350	350
K3D3V25X2MKG1157000	25 x 25 x 2,0	40	grau	170	170

Berücksichtigen Sie, dass es sich bei den Produktfotos um beispielhafte Abbildungen handelt, die von den bestellten/gelieferten Produkten abweichen können. Alle Maße, sofern nicht anders angegeben, in mm.

\* VE = Verpackungseinheit, SW = Schlüsselweite, n. w. = nicht wieder lösbar, o. K. = ohne Kopf, o. B. = ohne Bund, m. R. = mit Radius

\*\* Mindestmenge: Bei vorhandener Mindestmenge können Rüstkosten anfallen.

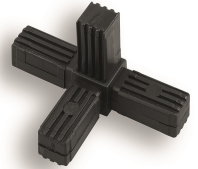
! Verkauf ausschließlich an Industrie und Handel. Bitte beachten Sie unsere Mindestmengen und den Mindestauftragswert pro Lieferung. Bei Sonderfarben, abweichenden Abmessungen, Biokunststoffen oder größeren Abnahmemengen erstellen wir Ihnen gerne ein individuelles Angebot



## Steckverbinder für Quadratrohr, T-Stück mit Abgang

VC1

Anwendung: für Quadratrohre  
Zusatztext: für Quadratrohre, T-Stück mit Abgang,  
Halbschalen zur Armierung mit  
Stahlkernen geeignet  
Material: PA  
Standard-Farben: schwarz



Best.-Nr.	für Rohr	Zapfenlänge	Farbe	VE*	MM**
K3D4V20K0001000	20 x 20 x 1,5	36	schwarz	200	200
K3D4V25K0001000	25 x 25 x 1,5	52	schwarz	75	75
K3D4V30K0001000	30 x 30 x 2,0	47	schwarz	75	75

Berücksichtigen Sie, dass es sich bei den Produktfotos um beispielhafte Abbildungen handelt, die von den bestellten/gelieferten Produkten abweichen können.  
Alle Maße, sofern nicht anders angegeben, in mm.

\* VE = Verpackungseinheit, SW = Schlüsselweite, n. w. = nicht wieder lösbar, o. K. = ohne Kopf, o. B. = ohne Bund, m. R. = mit Radius

\*\* Mindestmenge: Bei vorhandener Mindestmenge können Rüstkosten anfallen.

! Verkauf ausschließlich an Industrie und Handel. Bitte beachten Sie unsere Mindestmengen und den Mindestauftragswert pro Lieferung.  
Bei Sonderfarben, abweichenden Abmessungen, Biokunststoffen oder größeren Abnahmemengen erstellen wir Ihnen gerne ein individuelles Angebot

## Steckverbinder für Quadratrohr, T-Stück mit Abgang

VC2

Anwendung: für Quadratrohre  
Zusatztext: für Quadratrohre, T-Stück mit Abgang, einteilig  
Material: PA GF  
Standard-Farben: grau ähnl. RAL 7035



Best.-Nr.	für Rohr	Zapfenlänge	Farbe	VE*	MM**
K3D4V20MKG1157000	20 x 20 x 1,5	30	grau	250	250
K3D4V25X2MKG1157000	25 x 25 x 2,0	40	grau	120	120

Berücksichtigen Sie, dass es sich bei den Produktfotos um beispielhafte Abbildungen handelt, die von den bestellten/gelieferten Produkten abweichen können. Alle Maße, sofern nicht anders angegeben, in mm.

\* VE = Verpackungseinheit, SW = Schlüsselweite, n. w. = nicht wieder lösbar, o. K. = ohne Kopf, o. B. = ohne Bund, m. R. = mit Radius

\*\* Mindestmenge: Bei vorhandener Mindestmenge können Rüstkosten anfallen.

! Verkauf ausschließlich an Industrie und Handel. Bitte beachten Sie unsere Mindestmengen und den Mindestauftragswert pro Lieferung. Bei Sonderfarben, abweichenden Abmessungen, Biokunststoffen oder größeren Abnahmemengen erstellen wir Ihnen gerne ein individuelles Angebot

## Steckverbinder für Quadratrohr, Gelenk

VG1

Anwendung: für Quadratrohre  
Material: PA  
Standard-Farben: schwarz



Best.-Nr.	für Rohr	Zapfenlänge	Bemerkung	Winkel	Farbe	VE*	MM**
K2D2V20KGL1800001000	20 x 20 x 1,5	35	-	0°-220°	schwarz	200	200
K2D2V25KGL0001000	25 x 25 x 1,5	38	-	45°-195°	schwarz	150	150
K2D2V25KGL1800001000	25 x 25 x 1,5	39	-	0°-190°	schwarz	100	100
K2D2V25KGL0K0001000	25 x 25 x 1,5	50	o. K.	60°-300°	schwarz	200	200
K2D2V30KGL0001000	30 x 30 x 2,0	41	-	45°-200°	schwarz	100	100

Berücksichtigen Sie, dass es sich bei den Produktfotos um beispielhafte Abbildungen handelt, die von den bestellten/gelieferten Produkten abweichen können. Alle Maße, sofern nicht anders angegeben, in mm.

\* VE = Verpackungseinheit, SW = Schlüsselweite, n, w. = nicht wieder lösbar, o. K. = ohne Kopf, o. B. = ohne Bund, m. R. = mit Radius

\*\* Mindestmenge: Bei vorhandener Mindestmenge können Rüstkosten anfallen.

! Verkauf ausschließlich an Industrie und Handel. Bitte beachten Sie unsere Mindestmengen und den Mindestauftragswert pro Lieferung. Bei Sonderfarben, abweichenden Abmessungen, Biokunststoffen oder größeren Abnahmemengen erstellen wir Ihnen gerne ein individuelles Angebot

## Steckverbinder für Quadratrohr, Gelenk mit einem Abgang

VG2

Anwendung: für Quadratrohre  
Material: PA  
Standard-Farben: schwarz



Best.-Nr.	für Rohr	Zapfenlänge	Bemerkung	Winkel	Farbe	VE*	MM**
K3D3V20KGL1800001000	20 x 20 x 1,5	42	-	0°-190°	schwarz	100	100
K3D3V25KGL0001000	25 x 25 x 1,5	43	-	45°-195°	schwarz	100	100
K3D3V25KGL1800001000	25 x 25 x 1,5	43	-	0°-190°	schwarz	75	75
K3D3V25KGL0K0001000	25 x 25 x 1,5	50	o. K.	60°-300°	schwarz	100	100
K3D3V30KGL0001000	30 x 30 x 2,0	41	-	45°-200°	schwarz	100	100

Berücksichtigen Sie, dass es sich bei den Produktfotos um beispielhafte Abbildungen handelt, die von den bestellten/gelieferten Produkten abweichen können. Alle Maße, sofern nicht anders angegeben, in mm.

\* VE = Verpackungseinheit, SW = Schlüsselweite, n, w. = nicht wieder lösbar, o. K. = ohne Kopf, o. B. = ohne Bund, m. R. = mit Radius

\*\* Mindestmenge: Bei vorhandener Mindestmenge können Rüstkosten anfallen.

Verkauf ausschließlich an Industrie und Handel. Bitte beachten Sie unsere Mindestmengen und den Mindestauftragswert pro Lieferung. Bei Sonderfarben, abweichenden Abmessungen, Biokunststoffen oder größeren Abnahmemengen erstellen wir Ihnen gerne ein individuelles Angebot

## Steckverbinder für Quadratrohr, Gelenk mit zwei Abgängen

VG3

Anwendung: für Quadratrohre  
Material: PA  
Standard-Farben: schwarz



Best.-Nr.	für Rohr	Zapfenlänge	Bemerkung	Winkel	Farbe	VE*	MM**
K3D4V20KGL1800001000	20 x 20 x 1,5	42	-	0°-190°	schwarz	100	100
K3D4V25KGL0001000	25 x 25 x 1,5	43	-	45°-195°	schwarz	100	100
K3D4V25KGL1800001000	25 x 25 x 1,5	43	-	0°-190°	schwarz	50	50
K3D4V25KGL0K0001000	25 x 25 x 1,5	50	o. K.	60°-300°	schwarz	25	100
K3D4V30KGL0001000	30 x 30 x 2,0	41	-	45°-200°	schwarz	50	50

Berücksichtigen Sie, dass es sich bei den Produktfotos um beispielhafte Abbildungen handelt, die von den bestellten/gelieferten Produkten abweichen können. Alle Maße, sofern nicht anders angegeben, in mm.

\* VE = Verpackungseinheit, SW = Schlüsselweite, n, w. = nicht wieder lösbar, o. K. = ohne Kopf, o. B. = ohne Bund, m. R. = mit Radius

\*\* Mindestmenge: Bei vorhandener Mindestmenge können Rüstkosten anfallen.

Verkauf ausschließlich an Industrie und Handel. Bitte beachten Sie unsere Mindestmengen und den Mindestauftragswert pro Lieferung. Bei Sonderfarben, abweichenden Abmessungen, Biokunststoffen oder größeren Abnahmemengen erstellen wir Ihnen gerne ein individuelles Angebot

## Steckverbinder für Quadratrohr, gerade

VGQ

Anwendung: für Quadratrohre  
Zusatztext: für Quadratrohre, gerade, Halbschalen  
zur Armierung mit Stahlkernen  
geeignet  
Material: PA  
Standard-Farben: schwarz



Best.-Nr.	für Rohr	Zapfenlänge	Bund	Bemerkung	Farbe	VE*	MM**
K1D2V20K0001000	20 x 20 x 1,5	45	5,0		schwarz	900	900
K1D2V20X2K0001	20 x 20 x 2,0	44	5,0		schwarz	1000	1000
K1D2V25X1,5KL0001	25 x 25 x 1,5	35	5,0		schwarz	700	700
K1D2V25X2KL0001	25 x 25 x 2,0	35	5,0		schwarz	750	750
K1D2V30X1,5KLOB0001	30 x 30 x 1,5	61	-	o. B.	schwarz	300	900
K1D2V30KOB0001	30 x 30 x 2,0	60	-	o. B.	schwarz	300	900
K1D2V30KSO0001	30 x 30 x 2,0	50	5,0		schwarz	350	350

Berücksichtigen Sie, dass es sich bei den Produktfotos um beispielhafte Abbildungen handelt, die von den bestellten/gelieferten Produkten abweichen können.  
Alle Maße, sofern nicht anders angegeben, in mm.

\* VE = Verpackungseinheit, SW = Schlüsselweite, n, w. = nicht wieder lösbar, o. K. = ohne Kopf, o. B. = ohne Bund, m. R. = mit Radius

\*\* Mindestmenge: Bei vorhandener Mindestmenge können Rüstkosten anfallen.

Verkauf ausschließlich an Industrie und Handel. Bitte beachten Sie unsere Mindestmengen und den Mindestauftragswert pro Lieferung.  
Bei Sonderfarben, abweichenden Abmessungen, Biokunststoffen oder größeren Abnahmemengen erstellen wir Ihnen gerne ein individuelles Angebot

## Steckverbinder für Rundrohre, gerade

VGR

Anwendung: für Rundrohre  
 Zusatztext: für Rundrohre, gerade, Halbschalen zur  
 Armierung mit Stahlkernen geeignet  
 Material: PA  
 Standard-Farben: schwarz



Best.-Nr.	für Rohr-Ø	Zapfenlänge	Bund	Farbe	VE*	MM**
K1D2R19K0001000	19 x 1,0	43	5,0	schwarz	1000	-
K1D2R20X1,5KL0001000	20 x 1,5	36	5,0	schwarz	1200	-
K1D2R22X1K0001000	22 x 1,0	38	2,0	schwarz	1000	-
K1D2R22X1,5K0001000	22 x 1,5	40	5,0	schwarz	1000	-
K1D2R22X2K0001000	22 x 2,0	42	5,0	schwarz	1000	-
K1D2R25X1,5KL0001000	25 x 1,5	37	5,0	schwarz	800	-
K1D2R28X1,5K0001000	28 x 1,5	49	5,0	schwarz	500	-
K1D2R28X2K0001000	28 x 2,0	50	5,0	schwarz	500	-
K1D2R30X1,5K0001000	30 x 1,5	49	5,0	schwarz	400	-
K1D2R30X2K0001000	30 x 2,0	49	5,0	schwarz	350	-
K1D2R32X1,5K0001000	32 x 1,5	50	5,0	schwarz	350	-
K1D2R32X2K0001000	32 x 2,0	50	5,0	schwarz	400	-

Berücksichtigen Sie, dass es sich bei den Produktfotos um beispielhafte Abbildungen handelt, die von den bestellten/gelieferten Produkten abweichen können.  
 Alle Maße, sofern nicht anders angegeben, in mm.

\* VE = Verpackungseinheit, SW = Schlüsselweite, n. w. = nicht wieder lösbar, o. K. = ohne Kopf, o. B. = ohne Bund, m. R. = mit Radius

\*\* Mindestmenge: Bei vorhandener Mindestmenge können Rüstkosten anfallen.

! Verkauf ausschließlich an Industrie und Handel. Bitte beachten Sie unsere Mindestmengen und den Mindestauftragswert pro Lieferung.  
 Bei Sonderfarben, abweichenden Abmessungen, Biokunststoffen oder größeren Abnahmemengen erstellen wir Ihnen gerne ein individuelles Angebot

## Steckverbinder für Quadratrohre, Kreuz

VK1

Anwendung: für Quadratrohre  
Zusatztext: für Quadratrohre, Kreuz, Halbschalen  
zur Armierung mit Stahlkernen  
geeignet  
Material: PA  
Standard-Farben: schwarz



Best.-Nr.	für Rohr	Zapfenlänge	Farbe	VE*	MM**
K2D4V20K0001000	20 x 20 x 1,5	36	schwarz	350	350
K2D4V25K0001000	25 x 25 x 1,5	54	schwarz	75	75
K2D4V30K0001000	30 x 30 x 2,0	47	schwarz	100	100

Berücksichtigen Sie, dass es sich bei den Produktfotos um beispielhafte Abbildungen handelt, die von den bestellten/gelieferten Produkten abweichen können.  
Alle Maße, sofern nicht anders angegeben, in mm.

\* VE = Verpackungseinheit, SW = Schlüsselweite, n, w. = nicht wieder lösbar, o. K. = ohne Kopf, o. B. = ohne Bund, m. R. = mit Radius

\*\* Mindestmenge: Bei vorhandener Mindestmenge können Rüstkosten anfallen.

! Verkauf ausschließlich an Industrie und Handel. Bitte beachten Sie unsere Mindestmengen und den Mindestauftragswert pro Lieferung.  
Bei Sonderfarben, abweichenden Abmessungen, Biokunststoffen oder größeren Abnahmemengen erstellen wir Ihnen gerne ein individuelles Angebot



## Steckverbinder für Quadratrohre, Kreuz

VK2

Anwendung: für Quadratrohre  
Zusatztext: für Quadratrohre, Kreuz, einteilig  
Material: PA GF  
Standard-Farben: grau ähnl. RAL 7035



Best.-Nr.	für Rohr	Zapfenlänge	Farbe	VE*	MM**
K2D4V20MKGf1157000	20 x 20 x 1,5	30	grau	250	250
K2D4V25X2MKGf1157000	25 x 25 x 2,0	40	grau	250	250

Berücksichtigen Sie, dass es sich bei den Produktfotos um beispielhafte Abbildungen handelt, die von den bestellten/gelieferten Produkten abweichen können.  
Alle Maße, sofern nicht anders angegeben, in mm.

\* VE = Verpackungseinheit, SW = Schlüsselweite, n, w. = nicht wieder lösbar, o. K. = ohne Kopf, o. B. = ohne Bund, m. R. = mit Radius

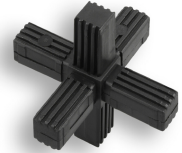
\*\* Mindestmenge: Bei vorhandener Mindestmenge können Rüstkosten anfallen.

! Verkauf ausschließlich an Industrie und Handel. Bitte beachten Sie unsere Mindestmengen und den Mindestauftragswert pro Lieferung.  
Bei Sonderfarben, abweichenden Abmessungen, Biokunststoffen oder größeren Abnahmemengen erstellen wir Ihnen gerne ein individuelles Angebot

## Steckverbinder für Quadratrohre, Stern

VS1

Anwendung: für Quadratrohre  
Zusatztext: für Quadratrohre, Sterne, Halbschalen  
zur Armierung mit Stahlkernen  
geeignet  
Material: PA  
Standard-Farben: schwarz



Best.-Nr.	für Rohr	Zapfenlänge	Farbe	VE*	MM**
K3D6V20K0001000	20 x 20 x 1,5	36	schwarz	200	200
K3D6V25K0001000	25 x 25 x 1,5	54	schwarz	50	100
K3D6V30K0001000	30 x 30 x 2,0	47	schwarz	50	100

Berücksichtigen Sie, dass es sich bei den Produktfotos um beispielhafte Abbildungen handelt, die von den bestellten/gelieferten Produkten abweichen können.  
Alle Maße, sofern nicht anders angegeben, in mm.

\* VE = Verpackungseinheit, SW = Schlüsselweite, n. w. = nicht wieder lösbar, o. K. = ohne Kopf, o. B. = ohne Bund, m. R. = mit Radius

\*\* Mindestmenge: Bei vorhandener Mindestmenge können Rüstkosten anfallen.

! Verkauf ausschließlich an Industrie und Handel. Bitte beachten Sie unsere Mindestmengen und den Mindestauftragswert pro Lieferung.  
Bei Sonderfarben, abweichenden Abmessungen, Biokunststoffen oder größeren Abnahmemengen erstellen wir Ihnen gerne ein individuelles Angebot

## Steckverbinder für Quadratrohre, Stern

VS2

Anwendung: für Quadratrohre  
Zusatztext: für Quadratrohre, Sterne, einteilig  
Material: PA GF  
Standard-Farben: grau ähnl. RAL 7035



Best.-Nr.	für Rohr	Zapfenlänge	Farbe	VE*	MM**
K3D6V20MKG1157000	20 x 20 x 1,5	30	grau	150	150

Berücksichtigen Sie, dass es sich bei den Produktfotos um beispielhafte Abbildungen handelt, die von den bestellten/gelieferten Produkten abweichen können.  
Alle Maße, sofern nicht anders angegeben, in mm.

\* VE = Verpackungseinheit, SW = Schlüsselweite, n. w. = nicht wieder lösbar, o. K. = ohne Kopf, o. B. = ohne Bund, m. R. = mit Radius

\*\* Mindestmenge: Bei vorhandener Mindestmenge können Rüstkosten anfallen.

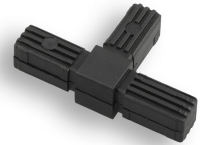


Verkauf ausschließlich an Industrie und Handel. Bitte beachten Sie unsere Mindestmengen und den Mindestauftragswert pro Lieferung.  
Bei Sonderfarben, abweichenden Abmessungen, Biokunststoffen oder größeren Abnahmemengen erstellen wir Ihnen gerne ein individuelles Angebot

## Steckverbinder für Quadratrohre, T-Stück

VT1

Anwendung: für Quadratrohre  
Zusatztext: für Quadratrohre, T-Stück, Halbschalen  
zur Armierung mit Stahlkernen  
geeignet  
Material: PA  
Standard-Farben: schwarz



Best.-Nr.	für Rohr	Zapfenlänge	Farbe	VE*	MM**
K2D3V20K0001000	20 x 20 x 1,5	36	schwarz	350	350
K2D3V25K0001000	25 x 25 x 1,5	51	schwarz	150	150
K2D3V30K0001000	30 x 30 x 2,0	47	schwarz	100	100

Berücksichtigen Sie, dass es sich bei den Produktfotos um beispielhafte Abbildungen handelt, die von den bestellten/gelieferten Produkten abweichen können.  
Alle Maße, sofern nicht anders angegeben, in mm.

\* VE = Verpackungseinheit, SW = Schlüsselweite, n. w. = nicht wieder lösbar, o. K. = ohne Kopf, o. B. = ohne Bund, m. R. = mit Radius

\*\* Mindestmenge: Bei vorhandener Mindestmenge können Rüstkosten anfallen.

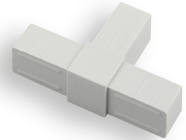
! Verkauf ausschließlich an Industrie und Handel. Bitte beachten Sie unsere Mindestmengen und den Mindestauftragswert pro Lieferung.  
Bei Sonderfarben, abweichenden Abmessungen, Biokunststoffen oder größeren Abnahmemengen erstellen wir Ihnen gerne ein individuelles Angebot



## Steckverbinder für Quadratrohre, T-Stück

VT2

Anwendung: für Quadratrohre  
Zusatztext: für Quadratrohre, T-Stück, einteilig  
Material: PA GF  
Standard-Farben: grau ähnl. RAL 7035



Best.-Nr.	für Rohr	Zapfenlänge	Farbe	VE*	MM**
K2D3V20MKGf1157000	20 x 20 x 1,5	30	grau	350	350
K2D3V25X2MKGf1157000	25 x 25 x 2,0	40	grau	300	300

Berücksichtigen Sie, dass es sich bei den Produktfotos um beispielhafte Abbildungen handelt, die von den bestellten/gelieferten Produkten abweichen können.  
Alle Maße, sofern nicht anders angegeben, in mm.

\* VE = Verpackungseinheit, SW = Schlüsselweite, n. w. = nicht wieder lösbar, o. K. = ohne Kopf, o. B. = ohne Bund, m. R. = mit Radius

\*\* Mindestmenge: Bei vorhandener Mindestmenge können Rüstkosten anfallen.



Verkauf ausschließlich an Industrie und Handel. Bitte beachten Sie unsere Mindestmengen und den Mindestauftragswert pro Lieferung.  
Bei Sonderfarben, abweichenden Abmessungen, Biokunststoffen oder größeren Abnahmemengen erstellen wir Ihnen gerne ein individuelles Angebot

## Steckverbinder

VW1

Anwendung: für Quadratrohre  
 Zusatztext: für Quadratrohre mit rechtem Winkel,  
 Halbschalen zur Armierung mit  
 Stahlkernen geeignet  
 Material: PA  
 Standard-Farben: schwarz



Best.-Nr.	für Rohr	Zapfenlänge	Bemerkung	Farbe	VE*	MM**
K2D2V20K0001000	20 x 20 x 1,5	36	-	schwarz	500	500
K2D2V20KOK0001000	20 x 20 x 1,5	37	o. K.	schwarz	750	750
K2D2V20X2K0001000	20 x 20 x 2,0	36	-	schwarz	750	750
K2D2V25K0001000	25 x 25 x 1,5	52	-	schwarz	250	250
K2D2V25KOK0001000	25 x 25 x 1,5	56	o. K.	schwarz	350	350
K2D2V25KR0001000	25 x 25 x 1,5	55	m. R.	schwarz	350	350
K2D2V30K0001000	30 x 30 x 2,0	47	-	schwarz	150	150
K2D2V30KOK0001000	30 x 30 x 2,0	47	o. K.	schwarz	200	200

Berücksichtigen Sie, dass es sich bei den Produktfotos um beispielhafte Abbildungen handelt, die von den bestellten/gelieferten Produkten abweichen können.  
 Alle Maße, sofern nicht anders angegeben, in mm.

\* VE = Verpackungseinheit, SW = Schlüsselweite, n, w. = nicht wieder lösbar, o. K. = ohne Kopf, o. B. = ohne Bund, m. R. = mit Radius

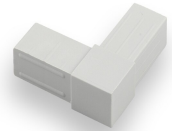
\*\* Mindestmenge: Bei vorhandener Mindestmenge können Rüstkosten anfallen.

Verkauf ausschließlich an Industrie und Handel. Bitte beachten Sie unsere Mindestmengen und den Mindestauftragswert pro Lieferung.  
 Bei Sonderfarben, abweichenden Abmessungen, Biokunststoffen oder größeren Abnahmemengen erstellen wir Ihnen gerne ein individuelles Angebot

## Steckverbinder

VW2

Anwendung: für Quadratrohre  
Zusatztext: für Quadratrohre mit rechtem Winkel,  
einteilig  
Material: PA GF  
Standard-Farben: grau ähnl. RAL 7035



Best.-Nr.	für Rohr	Zapfenlänge	Farbe	VE*	MM**
K2D2V20MKGf1157000	20 x 20 x 1,5	30	grau	500	500
K2D2V25X2MKGf1157000	25 x 25 x 2,0	40	grau	250	250

Berücksichtigen Sie, dass es sich bei den Produktfotos um beispielhafte Abbildungen handelt, die von den bestellten/gelieferten Produkten abweichen können.  
Alle Maße, sofern nicht anders angegeben, in mm.

\* VE = Verpackungseinheit, SW = Schlüsselweite, n. w. = nicht wieder lösbar, o. K. = ohne Kopf, o. B. = ohne Bund, m. R. = mit Radius

\*\* Mindestmenge: Bei vorhandener Mindestmenge können Rüstkosten anfallen.

! Verkauf ausschließlich an Industrie und Handel. Bitte beachten Sie unsere Mindestmengen und den Mindestauftragswert pro Lieferung.  
Bei Sonderfarben, abweichenden Abmessungen, Biokunststoffen oder größeren Abnahmemengen erstellen wir Ihnen gerne ein individuelles Angebot