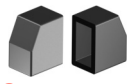


4 Gleitelemente

Gleitkappen, Schalengleiter, Winkelgleiter, Platten/Gleiter für Flacheisen, Stapelschutzelemente und Möbelgleiter/Gerätefüße



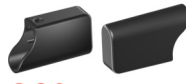
AG
Seite: 2



O
Seite: 3



OO
Seite: 4



OOS 1
Seite: 5



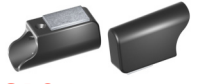
OOS 2
Seite: 6



OOS 3
Seite: 7



OR
Seite: 8



ORS 1
Seite: 9



ORS 2
Seite: 10



ORS 3
Seite: 11



X
Seite: 12



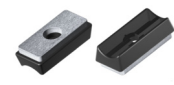
X2-XF2 1
Seite: 13



X2-XF2 2
Seite: 14



XC
Seite: 15



XF
Seite: 16



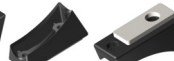
XG 1
Seite: 17



XG 2
Seite: 18



XGF
Seite: 19



XGS
Seite: 20



XS
Seite: 21



XT
Seite: 22



XW
Seite: 23



YSG 1
Seite: 24



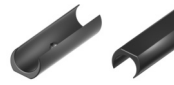
W
Seite: 25



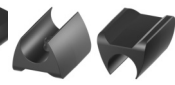
W-12
Seite: 26



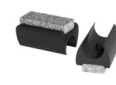
W-12 1
Seite: 27



WA
Seite: 28



WK
Seite: 29



WKF
Seite: 30



WSP 1
Seite: 31



WSP 2
Seite: 32



XR
Seite: 33



MF
Seite: 34



MH
Seite: 35



Z
Seite: 36



ZF
Seite: 37



ZL
Seite: 38



ZV
Seite: 39



P
Seite: 40



Q
Seite: 41



YSG 2
Seite: 42



QFS
Seite: 44



QS
Seite: 45



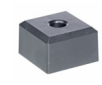
QSF
Seite: 46



QSM
Seite: 47



PFE
Seite: 48



PFE 1
Seite: 49



PFH
Seite: 50



PFN
Seite: 51



PR
Seite: 52



YS
Seite: 53



YS2
Seite: 54



V
Seite: 55

Fußgleiter

Anwendung: Möbelgleiter/Gerätefüße
Material: PP
Standard-Farben: schwarz



Best.-Nr.	Rohraußen-Ø	Höhe	Tiefe	Außen-Ø	Farbe	VE*	MM**
	D	H	T	d			
501006000001000	60,0	23,0	20,0	81,5	schwarz	500	-

Berücksichtigen Sie, dass es sich bei den Produktfotos um beispielhafte Abbildungen handelt, die von den bestellten/gelieferten Produkten abweichen können. Alle Maße, sofern nicht anders angegeben, in mm.

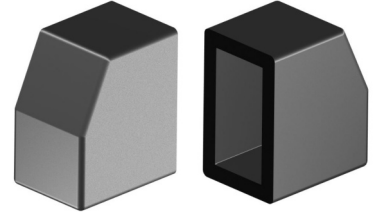
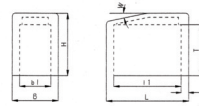
* VE = Verpackungseinheit, SW = Schlüsselweite, n. w. = nicht wieder lösbar, o. K. = ohne Kopf, o. B. = ohne Bund, m. R. = mit Radius

** Mindestmenge: Bei vorhandener Mindestmenge können Rüstkosten anfallen.

! Verkauf ausschließlich an Industrie und Handel. Bitte beachten Sie unsere Mindestmengen und den Mindestauftragswert pro Lieferung. Bei Sonderfarben, abweichenden Abmessungen, Biokunststoffen oder größeren Abnahmemengen erstellen wir Ihnen gerne ein individuelles Angebot

Gleitkappen für Drehgestelle

Anwendung: für Rechteck- und Quadratrohre
 Zusatztext: auf Wunsch auch mit aufgeschweißtem Filz lieferbar
 Material: PE
 Standard-Farben: schwarz



Best.-Nr.	Rohrabmessung	Außenmaß	Innenmaß	Tiefe	Höhe	Wandstärke	Farbe	VE*	MM**
		L x B	l1 x b1	T	H	d			
083015150001000	15x15	21,3x19,4	15,1x14,6	24,5	31,7	4,5	schwarz	1000	1000
083020150001000	20x15	26,7x19,3	19,7x15,0	19,0	24,4	4,7	schwarz	1000	1000
083030150001000	30x15	37,8x23,5	29,8x14,7	23,5	31,6	3,9	schwarz	500	1000
083040200001000	40x20	48,2x27,9	39,8x19,6	31,3	38,2	2,8	schwarz	500	-

Berücksichtigen Sie, dass es sich bei den Produktfotos um beispielhafte Abbildungen handelt, die von den bestellten/gelieferten Produkten abweichen können. Alle Maße, sofern nicht anders angegeben, in mm.

* VE = Verpackungseinheit, SW = Schlüsselweite, n. w. = nicht wieder lösbar, o. K. = ohne Kopf, o. B. = ohne Bund, m. R. = mit Radius

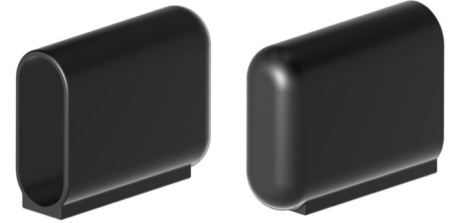
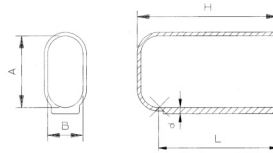
** Mindestmenge: Bei vorhandener Mindestmenge können Rüstkosten anfallen.

! Verkauf ausschließlich an Industrie und Handel. Bitte beachten Sie unsere Mindestmengen und den Mindestauftragswert pro Lieferung. Bei Sonderfarben, abweichenden Abmessungen, Biokunststoffen oder größeren Abnahmemengen erstellen wir Ihnen gerne ein individuelles Angebot

Kappen für Ovalrohre

Anwendung: für Ovalrohre
Material: PE
Standard-Farben: schwarz

OO



Best.-Nr.	Rohraußenabmessung	Gesamtlänge	Nutztiefe	Bodenstärke	Farbe	VE*	MM**
	A x B						
083330150001000	30x15	60	52	2,7	schwarz	700	700
083335200001000	35x20	60	52	2,7	schwarz	500	500
083338200001000	38x20	60	52	2,7	schwarz	450	450
083340200001000	40x20	60	52	2,7	schwarz	400	400
083350200001000	50x20	70	60	2,7-5	schwarz	300	300
083350250001000	50x25	70	60	2,7-5	schwarz	250	250
083350300001000	50x30	70	60	2,7-5	schwarz	200	200
083360300001000	60x30	70	60	2,7-5	schwarz	150	150

Berücksichtigen Sie, dass es sich bei den Produktfotos um beispielhafte Abbildungen handelt, die von den bestellten/gelieferten Produkten abweichen können. Alle Maße, sofern nicht anders angegeben, in mm.

* VE = Verpackungseinheit, SW = Schlüsselweite, n. w. = nicht wieder lösbar, o. K. = ohne Kopf, o. B. = ohne Bund, m. R. = mit Radius

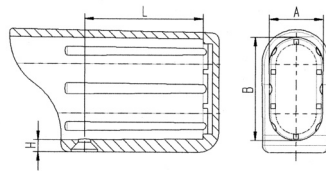
** Mindestmenge: Bei vorhandener Mindestmenge können Rüstkosten anfallen.

! Verkauf ausschließlich an Industrie und Handel. Bitte beachten Sie unsere Mindestmengen und den Mindestauftragswert pro Lieferung. Bei Sonderfarben, abweichenden Abmessungen, Biokunststoffen oder größeren Abnahmemengen erstellen wir Ihnen gerne ein individuelles Angebot

Gleitkappen für Ovalrohre

Anwendung: für Ovalrohre
Material: PP
Standard-Farben: schwarz

OOS 1



Best.-Nr.	für Flachovalrohr außen	Höhe	Bohrungsabstand	Farbe	VE*	MM**
	A x B	H	L			
083638200001000	38x20	5,0	48,0	schwarz	500	500
083640200001000	40x20	5,0	48,0	schwarz	500	-

Berücksichtigen Sie, dass es sich bei den Produktfotos um beispielhafte Abbildungen handelt, die von den bestellten/gelieferten Produkten abweichen können. Alle Maße, sofern nicht anders angegeben, in mm.

* VE = Verpackungseinheit, SW = Schlüsselweite, n. w. = nicht wieder lösbar, o. K. = ohne Kopf, o. B. = ohne Bund, m. R. = mit Radius

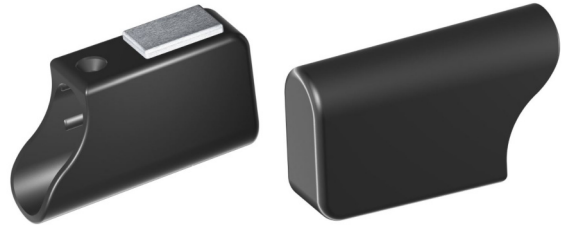
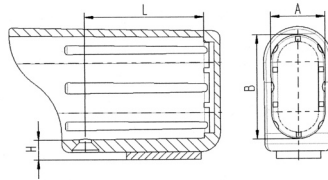
** Mindestmenge: Bei vorhandener Mindestmenge können Rüstkosten anfallen.

Verkauf ausschließlich an Industrie und Handel. Bitte beachten Sie unsere Mindestmengen und den Mindestauftragswert pro Lieferung. Bei Sonderfarben, abweichenden Abmessungen, Biokunststoffen oder größeren Abnahmemengen erstellen wir Ihnen gerne ein individuelles Angebot

Gleitkappen für Ovalrohre mit aufgeschweißtem Filz

OOS 2

Anwendung: für Ovalrohre
Material: PP
Standard-Farben: schwarz



Best.-Nr.	für Flachovalrohr außen	Höhe	Bohrungsabstand	Farbe	VE*	MM**
	A x B	H	L			
083738200001000	38x20	9,0	48,0	schwarz	100	400
083740200001000	40x20	9,0	48,0	schwarz	100	400

Berücksichtigen Sie, dass es sich bei den Produktfotos um beispielhafte Abbildungen handelt, die von den bestellten/gelieferten Produkten abweichen können. Alle Maße, sofern nicht anders angegeben, in mm.

* VE = Verpackungseinheit, SW = Schlüsselweite, n. w. = nicht wieder lösbar, o. K. = ohne Kopf, o. B. = ohne Bund, m. R. = mit Radius

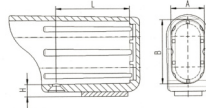
** Mindestmenge: Bei vorhandener Mindestmenge können Rüstkosten anfallen.

! Verkauf ausschließlich an Industrie und Handel. Bitte beachten Sie unsere Mindestmengen und den Mindestauftragswert pro Lieferung. Bei Sonderfarben, abweichenden Abmessungen, Biokunststoffen oder größeren Abnahmemengen erstellen wir Ihnen gerne ein individuelles Angebot

Gleitkappen für Ovalrohre mit aufgeschweißter Kunststoffscheibe

OOS 3

Anwendung: für Ovalrohre
Material: PP
Standard-Farben: schwarz



Best.-Nr.	für Flachovalrohr außen	Höhe	Bohrungsabstand	Farbe	VE*	MM**
	A x B	H	L			
084738200001000	38x20	8,0	48,0	schwarz	100	400
084740200001000	40x20	8,0	48,0	schwarz	100	400

Berücksichtigen Sie, dass es sich bei den Produktfotos um beispielhafte Abbildungen handelt, die von den bestellten/gelieferten Produkten abweichen können. Alle Maße, sofern nicht anders angegeben, in mm.

* VE = Verpackungseinheit, SW = Schlüsselweite, n. w. = nicht wieder lösbar, o. K. = ohne Kopf, o. B. = ohne Bund, m. R. = mit Radius

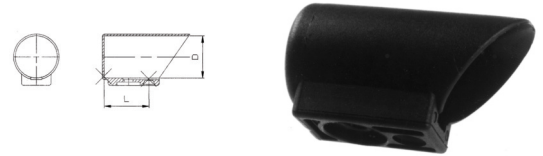
** Mindestmenge: Bei vorhandener Mindestmenge können Rüstkosten anfallen.

! Verkauf ausschließlich an Industrie und Handel. Bitte beachten Sie unsere Mindestmengen und den Mindestauftragswert pro Lieferung. Bei Sonderfarben, abweichenden Abmessungen, Biokunststoffen oder größeren Abnahmemengen erstellen wir Ihnen gerne ein individuelles Angebot

Gleitkappen für Rundrohre

Anwendung: für Rundrohre
Material: PA
Standard-Farben: schwarz

OR



Best.-Nr.	Rohraußen-Ø	Abstand Rohrende zur Anschraubbohrung	Farbe	VE*	MM**
	D	L			
083500250001000	25	39	schwarz	450	450
083500300001000	30	29	schwarz	300	300
083500320001000	32	39	schwarz	300	300
083500350001000	35	39	schwarz	200	200

Berücksichtigen Sie, dass es sich bei den Produktfotos um beispielhafte Abbildungen handelt, die von den bestellten/gelieferten Produkten abweichen können. Alle Maße, sofern nicht anders angegeben, in mm.

* VE = Verpackungseinheit, SW = Schlüsselweite, n. w. = nicht wieder lösbar, o. K. = ohne Kopf, o. B. = ohne Bund, m. R. = mit Radius

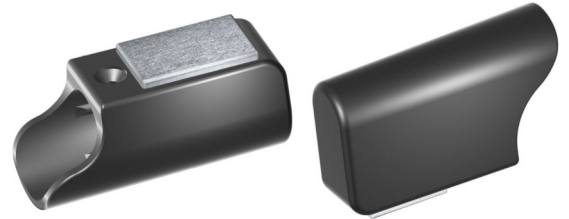
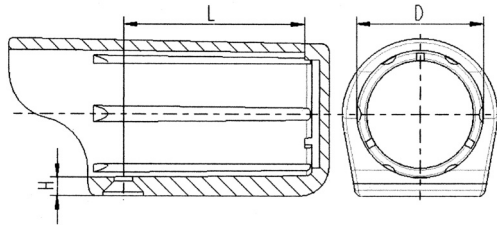
** Mindestmenge: Bei vorhandener Mindestmenge können Rüstkosten anfallen.

! Verkauf ausschließlich an Industrie und Handel. Bitte beachten Sie unsere Mindestmengen und den Mindestauftragswert pro Lieferung. Bei Sonderfarben, abweichenden Abmessungen, Biokunststoffen oder größeren Abnahmemengen erstellen wir Ihnen gerne ein individuelles Angebot

Gleitkappen für Rundrohre

Anwendung: für Rundrohre
Material: PP
Standard-Farben: schwarz

ORS 1



Best.-Nr.	Rohraußen-Ø	Höhe	Bohrungsabstand	Farbe	VE*	MM**
	D	H	L			
083800220001000	22	5,0	48,0	schwarz	500	1000
083800250001000	25	5,0	48,0	schwarz	500	-
083800280001000	28	5,0	48,0	schwarz	500	-
083800300001000	30	5,0	48,0	schwarz	500	-
083800320001000	32	5,0	48,0	schwarz	500	-
083800350001000	35	5,0	48,0	schwarz	250	500
083800380001000	38	5,0	48,0	schwarz	250	500

Berücksichtigen Sie, dass es sich bei den Produktfotos um beispielhafte Abbildungen handelt, die von den bestellten/gelieferten Produkten abweichen können. Alle Maße, sofern nicht anders angegeben, in mm.

* VE = Verpackungseinheit, SW = Schlüsselweite, n. w. = nicht wieder lösbar, o. K. = ohne Kopf, o. B. = ohne Bund, m. R. = mit Radius

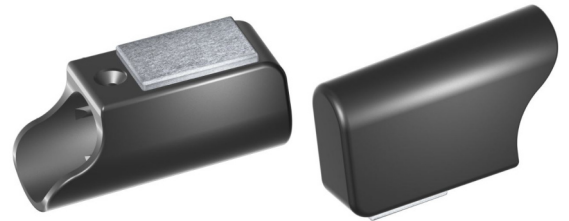
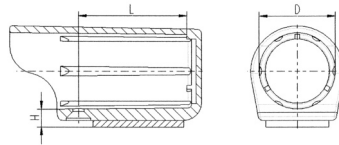
** Mindestmenge: Bei vorhandener Mindestmenge können Rüstkosten anfallen.

Verkauf ausschließlich an Industrie und Handel. Bitte beachten Sie unsere Mindestmengen und den Mindestauftragswert pro Lieferung. Bei Sonderfarben, abweichenden Abmessungen, Biokunststoffen oder größeren Abnahmemengen erstellen wir Ihnen gerne ein individuelles Angebot

Gleitkappen für Rundrohre mit aufgeschweißtem Filz

ORS 2

Anwendung: für Rundrohre
Material: PP
Standard-Farben: schwarz



Best.-Nr.	Rohraußen-Ø	Höhe	Bohrungsabstand	Farbe	VE*	MM**
	D	H	L			
083900220001000	22	9,0	48,0	schwarz	100	-
083900250001000	25	9,0	48,0	schwarz	100	-
083900280001000	28	9,0	48,0	schwarz	100	400
083900300001000	30	9,0	48,0	schwarz	100	-
083900320001000	32	9,0	48,0	schwarz	100	-
083900350001000	35	9,0	48,0	schwarz	100	300
083900380001000	38	9,0	48,0	schwarz	100	300

Berücksichtigen Sie, dass es sich bei den Produktfotos um beispielhafte Abbildungen handelt, die von den bestellten/gelieferten Produkten abweichen können. Alle Maße, sofern nicht anders angegeben, in mm.

* VE = Verpackungseinheit, SW = Schlüsselweite, n. w. = nicht wieder lösbar, o. K. = ohne Kopf, o. B. = ohne Bund, m. R. = mit Radius

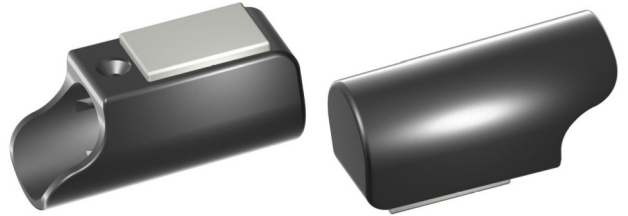
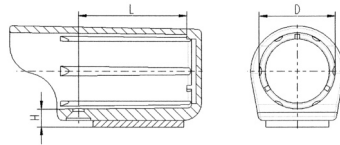
** Mindestmenge: Bei vorhandener Mindestmenge können Rüstkosten anfallen.

! Verkauf ausschließlich an Industrie und Handel. Bitte beachten Sie unsere Mindestmengen und den Mindestauftragswert pro Lieferung. Bei Sonderfarben, abweichenden Abmessungen, Biokunststoffen oder größeren Abnahmemengen erstellen wir Ihnen gerne ein individuelles Angebot

Gleitkappen für Rundrohre mit aufgeschweißter Scheibe

ORS 3

Anwendung: für Rundrohre
Material: PP
Standard-Farben: schwarz



Best.-Nr.	Rohraußen-Ø	Höhe	Bohrungsabstand	Farbe	VE*	MM**
	D	H	L			
084800220001000	22	8,0	48,0	schwarz	100	1000
084800250001000	25	8,0	48,0	schwarz	500	-
084800280001000	28	8,0	48,0	schwarz	100	500
084800300001000	30	8,0	48,0	schwarz	100	500
084800320001000	32	8,0	48,0	schwarz	100	1000
084800350001000	35	8,0	48,0	schwarz	100	600
084800380001000	38	8,0	48,0	schwarz	100	600

Berücksichtigen Sie, dass es sich bei den Produktfotos um beispielhafte Abbildungen handelt, die von den bestellten/gelieferten Produkten abweichen können.
Alle Maße, sofern nicht anders angegeben, in mm.

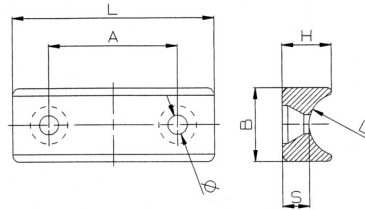
* VE = Verpackungseinheit, SW = Schlüsselweite, n. w. = nicht wieder lösbar, o. K. = ohne Kopf, o. B. = ohne Bund, m. R. = mit Radius

** Mindestmenge: Bei vorhandener Mindestmenge können Rüstkosten anfallen.

! Verkauf ausschließlich an Industrie und Handel. Bitte beachten Sie unsere Mindestmengen und den Mindestauftragswert pro Lieferung.
Bei Sonderfarben, abweichenden Abmessungen, Biokunststoffen oder größeren Abnahmemengen erstellen wir Ihnen gerne ein individuelles Angebot

Schalengleiter

Anwendung: Schalengleiter
Material: PE
Standard-Farben: schwarz



Best.-Nr.	Artikel	für Rohraußen- Ø	Länge	Breite	Höhe	Auflagenhöhe	Senkbohrung-Ø	Abstand	Farbe	VE*	MM**
		D	L	B	H	S	D1	A			
092000180001000	X 18	18-22	53,5	19,8	13,6	7,0	5,2 (2x)	33,5	schwarz	1000	-
092300220001000	X 22	22-25	49,8	23,0	10,7	7,0	5,8 (1x)	zentriert / centred	schwarz	1000	-
092000280001000	X 28	28-30	44,8	24,8	11,8	7,7	5,2 (2x)	22,5	schwarz	1000	-
092100400001000	X 40	40	49,5	22,6	8,4	6,3	5,5 (1x)	zentriert / centred	schwarz	1000	-
092000450001000	X 45	45	46,5	45,8	17,8	7,8	6,0 (2x)	22,5	schwarz	500	-

Berücksichtigen Sie, dass es sich bei den Produktfotos um beispielhafte Abbildungen handelt, die von den bestellten/gelieferten Produkten abweichen können.
Alle Maße, sofern nicht anders angegeben, in mm.

* VE = Verpackungseinheit, SW = Schlüsselweite, n. w. = nicht wieder lösbar, o. K. = ohne Kopf, o. B. = ohne Bund, m. R. = mit Radius

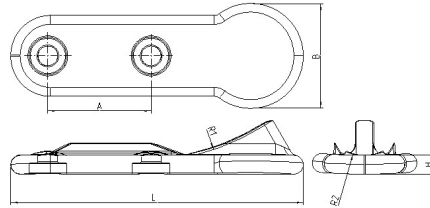
** Mindestmenge: Bei vorhandener Mindestmenge können Rüstkosten anfallen.

! Verkauf ausschließlich an Industrie und Handel. Bitte beachten Sie unsere Mindestmengen und den Mindestauftragswert pro Lieferung.
Bei Sonderfarben, abweichenden Abmessungen, Biokunststoffen oder größeren Abnahmemengen erstellen wir Ihnen gerne ein individuelles Angebot

Schalengleiter

X2-XF2 1

Anwendung: Schalengleiter
 Zusatztext: auf Wunsch auch mit aufgeschweißtem
 Filz lieferbar
 Material: PA 6
 Standard-Farben: schwarz



Best.-Nr.	für Rohraußen-Ø	Länge L	Breite B	Höhe H	Abstand A	Höhe Filz	Bohrung-Ø	Farbe	VE*	MM**
093000200001000	20-25	77,1	27,4	5,0	27,4	-	5,3	schwarz	1000	2000
093500200001001	20-25	77,1	27,4	5,0	27,4	4,0	5,3	schwarz	100	2000

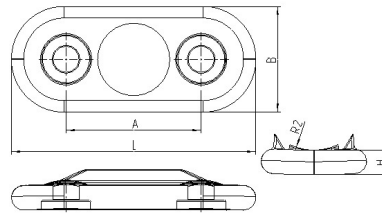
Berücksichtigen Sie, dass es sich bei den Produktfotos um beispielhafte Abbildungen handelt, die von den bestellten/gelieferten Produkten abweichen können.
 Alle Maße, sofern nicht anders angegeben, in mm.
 * VE = Verpackungseinheit, SW = Schlüsselweite, n. w. = nicht wieder lösbar, o. K. = ohne Kopf, o. B. = ohne Bund, m. R. = mit Radius
 ** Mindestmenge: Bei vorhandener Mindestmenge können Rüstkosten anfallen.

! Verkauf ausschließlich an Industrie und Handel. Bitte beachten Sie unsere Mindestmengen und den Mindestauftragswert pro Lieferung.
 Bei Sonderfarben, abweichenden Abmessungen, Biokunststoffen oder größeren Abnahmemengen erstellen wir Ihnen gerne ein individuelles Angebot

Schalengleiter

Anwendung: Schalengleiter
 Zusatztext: auf Wunsch auch mit aufgeschweißtem Filz lieferbar
 Material: PA 6
 Standard-Farben: schwarz

X2-XF2 2



Best.-Nr.	Länge L	Breite B	Höhe H	Abstand A	Höhe Filz	Bohrung-Ø	Farbe	VE*	MM**
092000200001000	49,4	21,4	5,0	27,4		5,3	schwarz	1000	2000
092500200001000	49,4	21,4	5,0	27,4	4,0	5,3	schwarz	1000	2000

Berücksichtigen Sie, dass es sich bei den Produktfotos um beispielhafte Abbildungen handelt, die von den bestellten/gelieferten Produkten abweichen können. Alle Maße, sofern nicht anders angegeben, in mm.

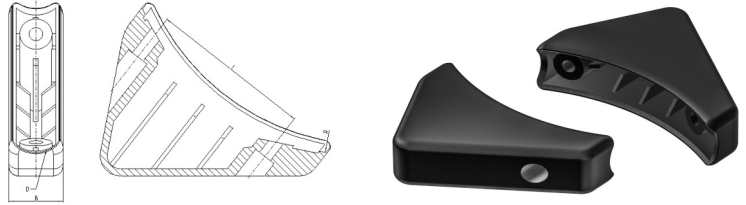
* VE = Verpackungseinheit, SW = Schlüsselweite, n. w. = nicht wieder lösbar, o. K. = ohne Kopf, o. B. = ohne Bund, m. R. = mit Radius

** Mindestmenge: Bei vorhandener Mindestmenge können Rüstkosten anfallen.

! Verkauf ausschließlich an Industrie und Handel. Bitte beachten Sie unsere Mindestmengen und den Mindestauftragswert pro Lieferung. Bei Sonderfarben, abweichenden Abmessungen, Biokunststoffen oder größeren Abnahmemengen erstellen wir Ihnen gerne ein individuelles Angebot

Schalengleiter für gebogene Ovalrohre

Anwendung: Schalengleiter
Material: PA
Standard-Farben: schwarz



Best.-Nr.	für Rohraußen- \varnothing	Breite	Abstand	Farbe	VE*	MM**
	D	B	L			
932170070001000	38,0 x 20,0	23,0	68,0	schwarz	100	-

Berücksichtigen Sie, dass es sich bei den Produktfotos um beispielhafte Abbildungen handelt, die von den bestellten/gelieferten Produkten abweichen können. Alle Maße, sofern nicht anders angegeben, in mm.

* VE = Verpackungseinheit, SW = Schlüsselweite, n. w. = nicht wieder lösbar, o. K. = ohne Kopf, o. B. = ohne Bund, m. R. = mit Radius

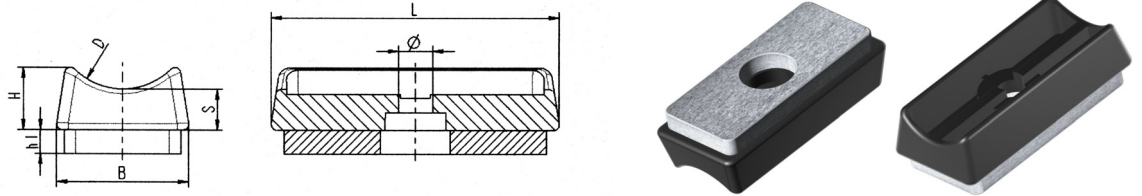
** Mindestmenge: Bei vorhandener Mindestmenge können Rüstkosten anfallen.

Verkauf ausschließlich an Industrie und Handel. Bitte beachten Sie unsere Mindestmengen und den Mindestauftragswert pro Lieferung. Bei Sonderfarben, abweichenden Abmessungen, Biokunststoffen oder größeren Abnahmemengen erstellen wir Ihnen gerne ein individuelles Angebot

Schalengleiter mit aufgeschweißtem Filz

XF

Anwendung: Schalengleiter
Material: PE
Standard-Farben: schwarz



Best.-Nr.	Artikel	für Rohraußen-Ø	Bohrung-Ø	Länge	Breite	Auflagenhöhe	Höhe	Höhe Filz	Farbe	VE*	MM**
			D1	L	B	S	H	H1			
092700220001000	XF 22	22-25	5,8	49,8	23,0	7,0	10,7	4,0	schwarz	500	-

Berücksichtigen Sie, dass es sich bei den Produktfotos um beispielhafte Abbildungen handelt, die von den bestellten/gelieferten Produkten abweichen können. Alle Maße, sofern nicht anders angegeben, in mm.

* VE = Verpackungseinheit, SW = Schlüsselweite, n. w. = nicht wieder lösbar, o. K. = ohne Kopf, o. B. = ohne Bund, m. R. = mit Radius

** Mindestmenge: Bei vorhandener Mindestmenge können Rüstkosten anfallen.

! Verkauf ausschließlich an Industrie und Handel. Bitte beachten Sie unsere Mindestmengen und den Mindestauftragswert pro Lieferung. Bei Sonderfarben, abweichenden Abmessungen, Biokunststoffen oder größeren Abnahmemengen erstellen wir Ihnen gerne ein individuelles Angebot

Schalengleiter

Anwendung: Schalengleiter
Material: PE
Standard-Farben: schwarz

XG 1



Best.-Nr.	Rohraußen- \varnothing	Länge	Länge	Breite	Höhe	Höhe	Radius	Abstand	Farbe	VE*	MM**
	D	L	L1	B	H	h	R	A/A1			
093000250001000	25	72,5	63,0	25,5	38,0	8,3	80,0	10,0/51,0	schwarz	500	-

Berücksichtigen Sie, dass es sich bei den Produktfotos um beispielhafte Abbildungen handelt, die von den bestellten/gelieferten Produkten abweichen können. Alle Maße, sofern nicht anders angegeben, in mm.

* VE = Verpackungseinheit, SW = Schlüsselweite, n. w. = nicht wieder lösbar, o. K. = ohne Kopf, o. B. = ohne Bund, m. R. = mit Radius

** Mindestmenge: Bei vorhandener Mindestmenge können Rüstkosten anfallen.

Verkauf ausschließlich an Industrie und Handel. Bitte beachten Sie unsere Mindestmengen und den Mindestauftragswert pro Lieferung. Bei Sonderfarben, abweichenden Abmessungen, Biokunststoffen oder größeren Abnahmemengen erstellen wir Ihnen gerne ein individuelles Angebot

Schalengleiter

Anwendung: Schalengleiter
Material: PE
Standard-Farben: schwarz



Best.-Nr.	Rohraußen- \varnothing	Länge	Breite	Höhe	Höhe	Radius	Abstand	Abstand	Farbe	VE*	MM**
	D	L	B	H	H1	R	A	A1			
093200220001000	22	71,0	27,0	25,8	6,5	90,0	9,5	42,3	schwarz	1000	-
093200250001000	25	72,5	30,0	30,2	8,3	80,0	9,5	42,3	schwarz	500	-
093000320001000	32	75,0	32,5	30,0	8,3	96,0	12,0	28,0	schwarz	1000	-
093000380001000	38	75,0	32,0	30,0	8,3	96,0	12,0	28,0	schwarz	500	500

Berücksichtigen Sie, dass es sich bei den Produktfotos um beispielhafte Abbildungen handelt, die von den bestellten/gelieferten Produkten abweichen können. Alle Maße, sofern nicht anders angegeben, in mm.

* VE = Verpackungseinheit, SW = Schlüsselweite, n. w. = nicht wieder lösbar, o. K. = ohne Kopf, o. B. = ohne Bund, m. R. = mit Radius

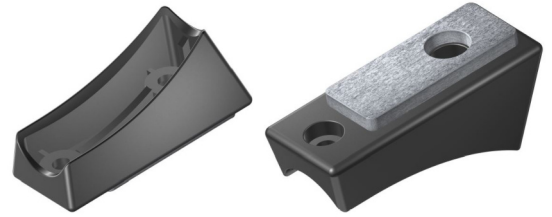
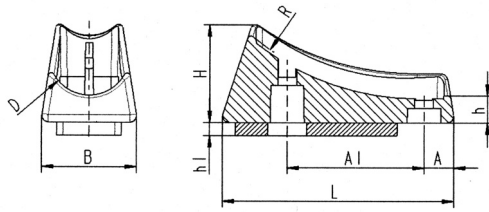
** Mindestmenge: Bei vorhandener Mindestmenge können Rüstkosten anfallen.

Verkauf ausschließlich an Industrie und Handel. Bitte beachten Sie unsere Mindestmengen und den Mindestauftragswert pro Lieferung. Bei Sonderfarben, abweichenden Abmessungen, Biokunststoffen oder größeren Abnahmemengen erstellen wir Ihnen gerne ein individuelles Angebot

Schalengleiter mit Filz

Anwendung: Schalengleiter
Material: PE
Standard-Farben: schwarz

XGF



Best.-Nr.	Rohraußen-Ø	Länge	Breite	Höhe	Radius	Abstand	Abstand	Farbe	VE*	MM**
	D	L	B	H/h1	R	A	A1			
093700220001001	22	71,0	27,0	25,8/6,5	90,0	9,5	42,5	schwarz	200	-
093700250001000	25	72,5	30,0	30,2/8,3	80,0	9,5	42,3	schwarz	500	-

Berücksichtigen Sie, dass es sich bei den Produktfotos um beispielhafte Abbildungen handelt, die von den bestellten/gelieferten Produkten abweichen können. Alle Maße, sofern nicht anders angegeben, in mm.

* VE = Verpackungseinheit, SW = Schlüsselweite, n. w. = nicht wieder lösbar, o. K. = ohne Kopf, o. B. = ohne Bund, m. R. = mit Radius

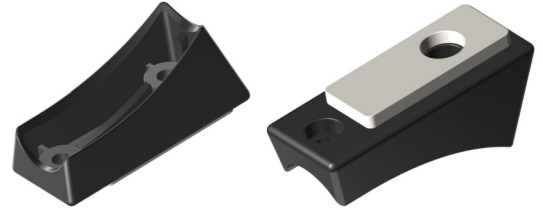
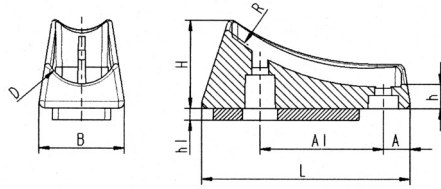
** Mindestmenge: Bei vorhandener Mindestmenge können Rüstkosten anfallen.

! Verkauf ausschließlich an Industrie und Handel. Bitte beachten Sie unsere Mindestmengen und den Mindestauftragswert pro Lieferung. Bei Sonderfarben, abweichenden Abmessungen, Biokunststoffen oder größeren Abnahmemengen erstellen wir Ihnen gerne ein individuelles Angebot

Schalengleiter mit aufgeschweißter naturfarbener Scheibe

XGS

Anwendung: Schalengleiter
Material: PE
Standard-Farben: schwarz



Best.-Nr.	Rohraußen- \varnothing	Länge	Breite	Höhe	Höhe	Radius	Abstand	Abstand	Farbe	VE*	MM**
	D	L	B	H	h	R	A	A1			
093800220001000	22	71,0	27,0	25,8	6,5	90,0	9,5	42,3	schwarz	1000	1000
093800250001000	25	72,5	30,0	30,2	8,3	80,0	9,5	42,3	schwarz	100	-

Berücksichtigen Sie, dass es sich bei den Produktfotos um beispielhafte Abbildungen handelt, die von den bestellten/gelieferten Produkten abweichen können. Alle Maße, sofern nicht anders angegeben, in mm.

* VE = Verpackungseinheit, SW = Schlüsselweite, n. w. = nicht wieder lösbar, o. K. = ohne Kopf, o. B. = ohne Bund, m. R. = mit Radius

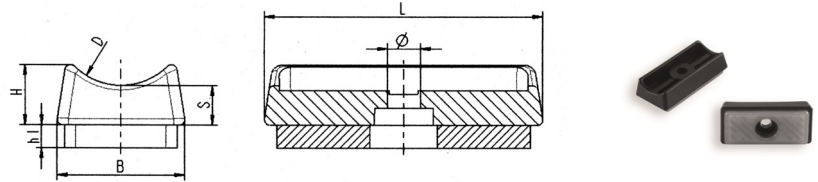
** Mindestmenge: Bei vorhandener Mindestmenge können Rüstkosten anfallen.

Verkauf ausschließlich an Industrie und Handel. Bitte beachten Sie unsere Mindestmengen und den Mindestauftragswert pro Lieferung. Bei Sonderfarben, abweichenden Abmessungen, Biokunststoffen oder größeren Abnahmemengen erstellen wir Ihnen gerne ein individuelles Angebot

Schalengleiter mit naturfarbener Scheibe

XS

Anwendung: Schalengleiter
Material: PE
Standard-Farben: schwarz



Best.-Nr.	Artikel	für Rohraußen-Ø	Bohrung-Ø	Länge	Breite	Höhe	Auflage	Scheibe	Farbe	VE*	MM**
		D		L	B	H	S	h1			
092800220001000	XS 22	22-25	5,8	7,0	49,8	23,0	7,0	3,3	schwarz	1000	-

Berücksichtigen Sie, dass es sich bei den Produktfotos um beispielhafte Abbildungen handelt, die von den bestellten/gelieferten Produkten abweichen können.
Alle Maße, sofern nicht anders angegeben, in mm.

* VE = Verpackungseinheit, SW = Schlüsselweite, n. w. = nicht wieder lösbar, o. K. = ohne Kopf, o. B. = ohne Bund, m. R. = mit Radius

** Mindestmenge: Bei vorhandener Mindestmenge können Rüstkosten anfallen.

! Verkauf ausschließlich an Industrie und Handel. Bitte beachten Sie unsere Mindestmengen und den Mindestauftragswert pro Lieferung.
Bei Sonderfarben, abweichenden Abmessungen, Biokunststoffen oder größeren Abnahmemengen erstellen wir Ihnen gerne ein individuelles Angebot

Schalengleiter mit Stapelschutz

Anwendung: Schalengleiter
Material: PE
Standard-Farben: schwarz



Best.-Nr.	für Rohr-Ø	Höhe H	Bohrung-Ø	Farbe	VE*	MM**
098070340001000	25	8,5	5,5	schwarz	250	-

Berücksichtigen Sie, dass es sich bei den Produktfotos um beispielhafte Abbildungen handelt, die von den bestellten/gelieferten Produkten abweichen können. Alle Maße, sofern nicht anders angegeben, in mm.

* VE = Verpackungseinheit, SW = Schlüsselweite, n. w. = nicht wieder lösbar, o. K. = ohne Kopf, o. B. = ohne Bund, m. R. = mit Radius

** Mindestmenge: Bei vorhandener Mindestmenge können Rüstkosten anfallen.

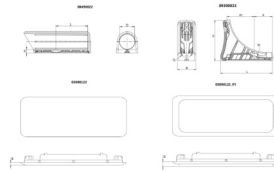
! Verkauf ausschließlich an Industrie und Handel. Bitte beachten Sie unsere Mindestmengen und den Mindestauftragswert pro Lieferung. Bei Sonderfarben, abweichenden Abmessungen, Biokunststoffen oder größeren Abnahmemengen erstellen wir Ihnen gerne ein individuelles Angebot

Stuhlgleiter mit wechselbaren Gleitflächen

XW

Anwendung: für Rundrohre
Zusatztext: Gleiteinsatz aus Filz o. PP, zum Einklicken in den Gleiter. Bitte Gleitfläche separat bestellen! Wichtig: Die Gleiter dürfen keinesfalls ohne die Gleitflächen verwendet werden! Zeichnung auf Anfrage.

Material: PP
Standard-Farben: schwarz



Best.-Nr.	Rohraußen-Ø	Länge	Breite	Höhe	Höhe	Radius	Abstand	Artikel	Farbe	VE*	MM**
	D	L	B	H	h	R	A / A1				
093900220001000	22	90	32	70	5,7	72	31,5/47,5	Schalengleiter ohne Gleiteinsatz	schwarz	500	-
084900220001000	22	48		5,7				Gleitkappe ohne Gleiteinsatz	schwarz	500	-
050901220004000				2				Gleiteinsatz mit PP	natur	500	-
050901220001/FI				4				Gleiteinsatz mit Filz	schwarz	500	-

Berücksichtigen Sie, dass es sich bei den Produktfotos um beispielhafte Abbildungen handelt, die von den bestellten/gelieferten Produkten abweichen können. Alle Maße, sofern nicht anders angegeben, in mm.

* VE = Verpackungseinheit, SW = Schlüsselweite, n. w. = nicht wieder lösbar, o. K. = ohne Kopf, o. B. = ohne Bund, m. R. = mit Radius

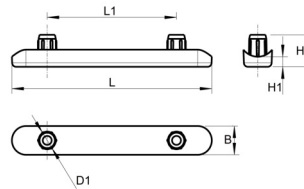
** Mindestmenge: Bei vorhandener Mindestmenge können Rüstkosten anfallen.

! Verkauf ausschließlich an Industrie und Handel. Bitte beachten Sie unsere Mindestmengen und den Mindestauftragswert pro Lieferung. Bei Sonderfarben, abweichenden Abmessungen, Biokunststoffen oder größeren Abnahmemengen erstellen wir Ihnen gerne ein individuelles Angebot

Kufengleiter für Rundrohre

YSG 1

Anwendung: Schalengleiter
 Zusatztext: auf Wunsch auch mit aufgeschweißtem Filz lieferbar
 Material: PA / Filz
 Standard-Farben: schwarz, natur



Best.-Nr.	für Rohraußen-Ø	Länge	Breite	Höhe	Zapfenabstand	Zapfen-Ø	Höhe	Filzhöhe	Farbe	VE*	MM**
		L	B	H1	L1	D1	H				
094400180001000	18-22	99,0	14,2	5,0	64,0	9,3	16,0	-	schwarz	1000	2000
094400180004000	18-22	99,0	14,2	5,0	64,0	9,3	16,0	-	natur	1000	2000
094400220001000	22-25	99,0	17,0	5,0	64,0	9,3	16,0	-	schwarz	500	-
094400220004000	22-25	99,0	17,0	5,0	64,0	9,3	16,0	-	natur	1000	1000
094400180001/FI	18-22	99,0	14,2	5,0	64,0	9,3	16,0	2,0	schwarz	1000	-
094400180004/FI	18-22	99,0	14,2	5,0	64,0	9,3	16,0	2,0	natur	1000	2000
094400220001/FI	22-25	99,0	17,0	5,0	64,0	9,3	16,0	2,0	schwarz	500	1000
094400220004/FI	22-25	99,0	17,0	5,0	64,0	9,3	16,0	2,0	natur	200	1000

Berücksichtigen Sie, dass es sich bei den Produktfotos um beispielhafte Abbildungen handelt, die von den bestellten/gelieferten Produkten abweichen können. Alle Maße, sofern nicht anders angegeben, in mm.

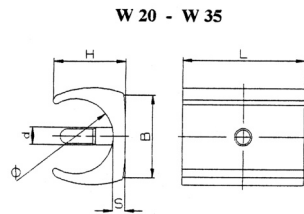
* VE = Verpackungseinheit, SW = Schlüsselweite, n. w. = nicht wieder lösbar, o. K. = ohne Kopf, o. B. = ohne Bund, m. R. = mit Radius

** Mindestmenge: Bei vorhandener Mindestmenge können Rüstkosten anfallen.

! Verkauf ausschließlich an Industrie und Handel. Bitte beachten Sie unsere Mindestmengen und den Mindestauftragswert pro Lieferung. Bei Sonderfarben, abweichenden Abmessungen, Biokunststoffen oder größeren Abnahmemengen erstellen wir Ihnen gerne ein individuelles Angebot

Klemmschalengleiter

Anwendung: Schalengleiter
 Zusatztext: auf Wunsch auch mit aufgeschweißtem
 Filz lieferbar
 Material: PE
 Standard-Farben: schwarz



Best.-Nr.	Artikel	für Rohraußen-Ø	Länge	Breite	Höhe	Zapfen	Auflage	Farbe	VE*	MM**
			L	B	H	d	S			
091000200001000	W 20	18-20	28,5	20,0	18,0	5,7	4,0	schwarz	1000	-
091000220001000	W 22	20-22	29,0	22,0	20,0	5,7	4,0	schwarz	1000	-
091000250001000	W 25	22-25	43,5	23,5	21,5	5,7	4,0	schwarz	1000	-
091000300001000	W 30	28-30	43,0	28,5	24,5	5,7	4,0	schwarz	500	-
091000320001000	W 32	30-32	43,0	29,5	26,0	5,7	4,0	schwarz	500	-
091000350001000	W 35	32-35	42,5	30,0	26,5	5,7	4,0	schwarz	500	-

Berücksichtigen Sie, dass es sich bei den Produktfotos um beispielhafte Abbildungen handelt, die von den bestellten/gelieferten Produkten abweichen können. Alle Maße, sofern nicht anders angegeben, in mm.

* VE = Verpackungseinheit, SW = Schlüsselweite, n. w. = nicht wieder lösbar, o. K. = ohne Kopf, o. B. = ohne Bund, m. R. = mit Radius

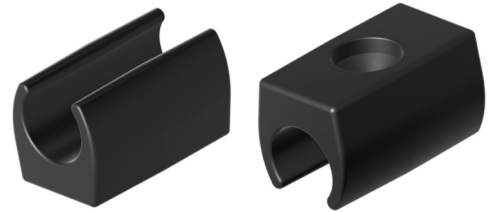
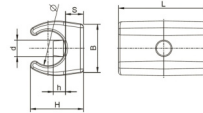
** Mindestmenge: Bei vorhandener Mindestmenge können Rüstkosten anfallen.

! Verkauf ausschließlich an Industrie und Handel. Bitte beachten Sie unsere Mindestmengen und den Mindestauftragswert pro Lieferung. Bei Sonderfarben, abweichenden Abmessungen, Biokunststoffen oder größeren Abnahmemengen erstellen wir Ihnen gerne ein individuelles Angebot

Klemmschalengleiter

Anwendung: Schalengleiter
Zusatztext: ohne Zapfen
Material: PE
Standard-Farben: schwarz

W-12



Best.-Nr.	Artikel	für Rohraußen-Ø	Länge	Breite	Höhe	Auflage	Bohrung	Farbe	VE*	MM**
			L	B	H	S	d			
091000120001000	W 12	12,0	30,0	16,0	17,6	6,0	5,5	schwarz	1000	-

Berücksichtigen Sie, dass es sich bei den Produktfotos um beispielhafte Abbildungen handelt, die von den bestellten/gelieferten Produkten abweichen können. Alle Maße, sofern nicht anders angegeben, in mm.

* VE = Verpackungseinheit, SW = Schlüsselweite, n, w. = nicht wieder lösbar, o. K. = ohne Kopf, o. B. = ohne Bund, m. R. = mit Radius

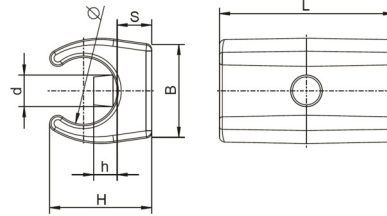
** Mindestmenge: Bei vorhandener Mindestmenge können Rüstkosten anfallen.

Verkauf ausschließlich an Industrie und Handel. Bitte beachten Sie unsere Mindestmengen und den Mindestauftragswert pro Lieferung. Bei Sonderfarben, abweichenden Abmessungen, Biokunststoffen oder größeren Abnahmemengen erstellen wir Ihnen gerne ein individuelles Angebot

Klemmschalengleiter

Anwendung: Schalengleiter
Zusatztext: mit Zapfen
Material: PE
Standard-Farben: schwarz

W-12 1



Best.-Nr.	Artikel	für Rohraußen-Ø	Länge	Breite	Höhe	Auflage	Zapfen-Ø	Farbe	VE*	MM**
			L	B	H	S	d x H			
091100120001000	W 12	12,0	30,0	16,0	17,6	6,0	5,3 x 4	schwarz	1000	-

Berücksichtigen Sie, dass es sich bei den Produktfotos um beispielhafte Abbildungen handelt, die von den bestellten/gelieferten Produkten abweichen können. Alle Maße, sofern nicht anders angegeben, in mm.

* VE = Verpackungseinheit, SW = Schlüsselweite, n. w. = nicht wieder lösbar, o. K. = ohne Kopf, o. B. = ohne Bund, m. R. = mit Radius

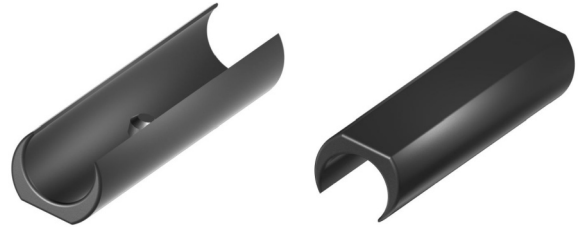
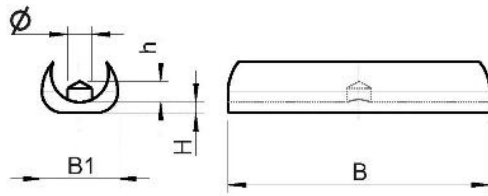
** Mindestmenge: Bei vorhandener Mindestmenge können Rüstkosten anfallen.

Verkauf ausschließlich an Industrie und Handel. Bitte beachten Sie unsere Mindestmengen und den Mindestauftragswert pro Lieferung. Bei Sonderfarben, abweichenden Abmessungen, Biokunststoffen oder größeren Abnahmemengen erstellen wir Ihnen gerne ein individuelles Angebot

Klemmschalengleiter

WA

Anwendung: Schalengleiter
Zusatztext: auf Wunsch auch mit aufgeschweißtem Filz lieferbar
Material: PP
Standard-Farben: schwarz, natur



Best.-Nr.	für Rohraußen-Ø	Breite		Zapfen-Ø	Zapfenhöhe	Höhe Boden-Zapfen	Farbe	VE*	MM**
		B	B1						
AGK13500001000	10 - 11	50	13	3,8	2,5	3	schwarz	500	500
AGK13500004000	10 - 11	50	13	3,8	2,5	3	natur	500	500
AGK14500001000	12 - 13	50	13	4,5	2,5	3	schwarz	500	500
AGK14500004000	12 - 13	50	13	4,5	2,5	3	natur	500	500
AGK16500001000	13 - 14	50	13	4,5	2,5	3	schwarz	500	500
AGK16500004000	13 - 14	50	13	4,5	2,5	3	natur	500	500
AGK18500001000	15 - 16	50	13	4,5	2,5	3	schwarz	250	-
AGK18500004000	15 - 16	50	13	4,5	2,5	3	natur	250	-
AGKF13500001000	10 - 11	50	13	3,8	2,5	4	schwarz	500	500
AGKF13500004000	10 - 11	50	13	3,8	2,5	4	natur	500	500
AGKF14500001000	12 - 13	50	13	4,5	2,5	4	schwarz	500	500
AGKF14500004000	12 - 13	50	13	4,5	2,5	4	natur	500	500
AGKF16500001000	13 - 14	50	13	4,5	2,5	4	schwarz	500	500
AGKF16500004000	13 - 14	50	13	4,5	2,5	4	natur	500	500
AGKF18500001000	15 - 16	50	13	4,5	2,5	4	schwarz	500	500
AGKF18500004000	15 - 16	50	13	4,5	2,5	4	natur	500	500

Berücksichtigen Sie, dass es sich bei den Produktfotos um beispielhafte Abbildungen handelt, die von den bestellten/gelieferten Produkten abweichen können. Alle Maße, sofern nicht anders angegeben, in mm.

* VE = Verpackungseinheit, SW = Schlüsselweite, n. w. = nicht wieder lösbar, o. K. = ohne Kopf, o. B. = ohne Bund, m. R. = mit Radius

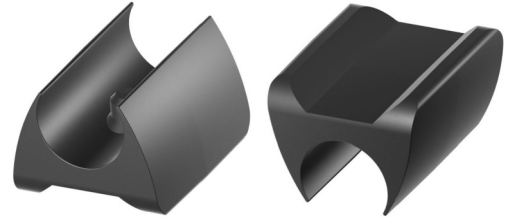
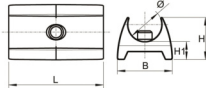
** Mindestmenge: Bei vorhandener Mindestmenge können Rüstkosten anfallen.

! Verkauf ausschließlich an Industrie und Handel. Bitte beachten Sie unsere Mindestmengen und den Mindestauftragswert pro Lieferung. Bei Sonderfarben, abweichenden Abmessungen, Biokunststoffen oder größeren Abnahmemengen erstellen wir Ihnen gerne ein individuelles Angebot

Klemmschalengleiter

Anwendung: Schalengleiter
Material: PP
Standard-Farben: schwarz

WK



Best.-Nr.	für Rohraußen-Ø	Länge L	Breite B	Höhe H	Höhe H1	Zapfen-Ø d	Zapfenlänge h	Farbe	VE*	MM**
ASTARP10-11S0001000	10-11	28,0	16,5	12,5	5,0	4,3	3,5	schwarz	250	250
ASTARP12-13S0001000	12-13	28,0	20,0	15,0	6,0	4,9	4,0	schwarz	250	250
ASTARP14-15S0001000	14-15	28,0	23,0	18,0	7,0	4,9	4,2	schwarz	250	250
ASTARP15-16S0001000	15-16	28,0	26,0	20,0	8,0	5,8	4,6	schwarz	250	500

Berücksichtigen Sie, dass es sich bei den Produktfotos um beispielhafte Abbildungen handelt, die von den bestellten/gelieferten Produkten abweichen können. Alle Maße, sofern nicht anders angegeben, in mm.

* VE = Verpackungseinheit, SW = Schlüsselweite, n. w. = nicht wieder lösbar, o. K. = ohne Kopf, o. B. = ohne Bund, m. R. = mit Radius

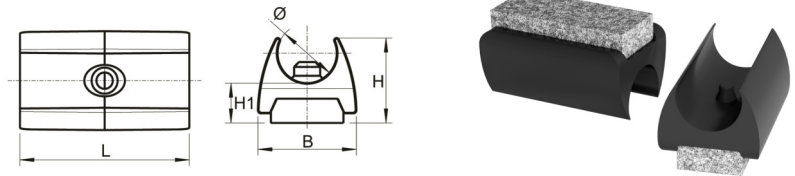
** Mindestmenge: Bei vorhandener Mindestmenge können Rüstkosten anfallen.

! Verkauf ausschließlich an Industrie und Handel. Bitte beachten Sie unsere Mindestmengen und den Mindestauftragswert pro Lieferung. Bei Sonderfarben, abweichenden Abmessungen, Biokunststoffen oder größeren Abnahmemengen erstellen wir Ihnen gerne ein individuelles Angebot

Klemmschalengleiter mit Filz

Anwendung: Schalengleiter
Material: PP
Standard-Farben: schwarz

WKF



Best.-Nr.	für Rohraußen-Ø	Länge L	Breite B	Höhe H	Höhe H1	Zapfen-Ø d	Zapfenlänge h	Farbe	VE*	MM**
ASTARP10-11SF0001000	10-11	28,0	16,5	12,5	6,0	4,3	3,5	schwarz	250	250
ASTARP12-13SF0001000	12-13	28,0	20,0	15,0	7,0	4,9	4,0	schwarz	250	250
ASTARP14-15SF0001000	14-15	28,0	23,0	18,0	8,0	4,9	4,2	schwarz	250	250
ASTARP15-16SF0001000	15-16	28,0	26,0	20,0	9,0	5,8	4,6	schwarz	250	250

Berücksichtigen Sie, dass es sich bei den Produktfotos um beispielhafte Abbildungen handelt, die von den bestellten/gelieferten Produkten abweichen können. Alle Maße, sofern nicht anders angegeben, in mm.

* VE = Verpackungseinheit, SW = Schlüsselweite, n. w. = nicht wieder lösbar, o. K. = ohne Kopf, o. B. = ohne Bund, m. R. = mit Radius

** Mindestmenge: Bei vorhandener Mindestmenge können Rüstkosten anfallen.

! Verkauf ausschließlich an Industrie und Handel. Bitte beachten Sie unsere Mindestmengen und den Mindestauftragswert pro Lieferung. Bei Sonderfarben, abweichenden Abmessungen, Biokunststoffen oder größeren Abnahmemengen erstellen wir Ihnen gerne ein individuelles Angebot

Klemmschalengleiter für runde Rohre ohne Zapfen

Anwendung: Schalengleiter
Material: PE
Standard-Farben: schwarz

WSP 1



Best.-Nr.	für Rohraußen- ϕ	Länge	Breite	Höhe	Farbe	VE*	MM**
	D	L		H			
090100140001000	14-16	18,0	18,5	3,5	schwarz	5000	5000
090100160001000	16-18	19,0	20,5	3,5	schwarz	4000	4000
090100180001000	18-20	20,0	22,0	3,5	schwarz	2000	-
090100200001000	20-22	22,0	24,5	4,0	schwarz	1000	3000
090100240001000	24-26	25,0	28,0	4,0	schwarz	2000	-
090100280001000	28	30,0	32,0	5,5	schwarz	1000	-

Berücksichtigen Sie, dass es sich bei den Produktfotos um beispielhafte Abbildungen handelt, die von den bestellten/gelieferten Produkten abweichen können. Alle Maße, sofern nicht anders angegeben, in mm.

* VE = Verpackungseinheit, SW = Schlüsselweite, n. w. = nicht wieder lösbar, o. K. = ohne Kopf, o. B. = ohne Bund, m. R. = mit Radius

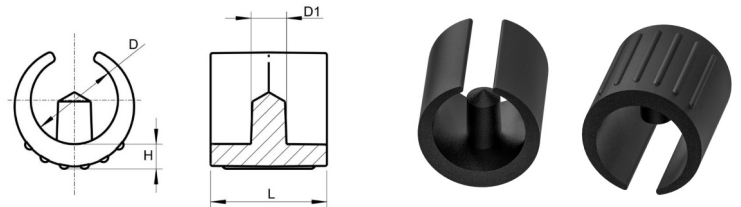
** Mindestmenge: Bei vorhandener Mindestmenge können Rüstkosten anfallen.

Verkauf ausschließlich an Industrie und Handel. Bitte beachten Sie unsere Mindestmengen und den Mindestauftragswert pro Lieferung. Bei Sonderfarben, abweichenden Abmessungen, Biokunststoffen oder größeren Abnahmemengen erstellen wir Ihnen gerne ein individuelles Angebot

Klemmschalengleiter für runde Rohre mit Zapfen

Anwendung: Schalengleiter
Material: PE
Standard-Farben: schwarz

WSP 2



Best.-Nr.	für Rohraußen-Ø	Länge	Breite	Zapfen-Ø	Höhe	Farbe	VE*	MM**
	D	L		D1	H			
090110140001000	14-16	18,0	18,5	5,5	3,5	schwarz	2000	-
090110160001000	16-18	19,0	20,5	5,5	3,5	schwarz	1000	-
090110180001000	18-20	20,0	22,0	5,5	3,5	schwarz	2000	-
090110200001000	20-22	22,0	24,5	5,5	4,0	schwarz	4000	-
090110240001000	24-26	25,0	28,0	5,5	4,0	schwarz	2000	-
090120240001000	24-26	25,0	28,5	7,5	5,0	schwarz	2000	4000
090120280001000	28	30,0	32,0	7,5	5,5	schwarz	1000	-

Berücksichtigen Sie, dass es sich bei den Produktfotos um beispielhafte Abbildungen handelt, die von den bestellten/gelieferten Produkten abweichen können. Alle Maße, sofern nicht anders angegeben, in mm.

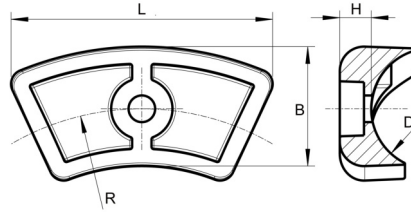
* VE = Verpackungseinheit, SW = Schlüsselweite, n. w. = nicht wieder lösbar, o. K. = ohne Kopf, o. B. = ohne Bund, m. R. = mit Radius

** Mindestmenge: Bei vorhandener Mindestmenge können Rüstkosten anfallen.

Verkauf ausschließlich an Industrie und Handel. Bitte beachten Sie unsere Mindestmengen und den Mindestauftragswert pro Lieferung. Bei Sonderfarben, abweichenden Abmessungen, Biokunststoffen oder größeren Abnahmemengen erstellen wir Ihnen gerne ein individuelles Angebot

Klemmschalengleiter für gebogene Rohre

Anwendung: Schalengleiter
Material: PP
Standard-Farben: schwarz



Best.-Nr.	für Rohraußen-Ø	Radius	Höhe	Breite	Bohrung-Ø	Senkung-Ø	Farbe	VE*	MM**
	D	R	H	B					
092110200001000	20,0-22,0	43,5	8,0	22,0	5,5	11,0	schwarz	1000	2000
092110220001000	22,0-23,5	42,8	7,3	23,5	5,5	11,0	schwarz	1000	2000
092110230001000	23,5-25,0	42,0	6,5	25,0	5,5	11,0	schwarz	1000	-

Berücksichtigen Sie, dass es sich bei den Produktfotos um beispielhafte Abbildungen handelt, die von den bestellten/gelieferten Produkten abweichen können. Alle Maße, sofern nicht anders angegeben, in mm.

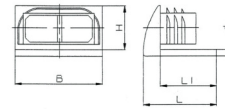
* VE = Verpackungseinheit, SW = Schlüsselweite, n. w. = nicht wieder lösbar, o. K. = ohne Kopf, o. B. = ohne Bund, m. R. = mit Radius

** Mindestmenge: Bei vorhandener Mindestmenge können Rüstkosten anfallen.

! Verkauf ausschließlich an Industrie und Handel. Bitte beachten Sie unsere Mindestmengen und den Mindestauftragswert pro Lieferung. Bei Sonderfarben, abweichenden Abmessungen, Biokunststoffen oder größeren Abnahmemengen erstellen wir Ihnen gerne ein individuelles Angebot

Gleiter für Drehgestelle

Anwendung: Winkelgleiter
Material: PE
Standard-Farben: schwarz



Best.-Nr.	Rohrabmessung	Breite B	Höhe H	Länge L	Länge L1	Auflage d	Farbe	VE*	MM**
081030150001000	30x15x1-2	30,0	18,0	32,0	27,5	3,0	schwarz	1000	1000
081030200001000	30x20x1-2	30,3	23,0	32,0	27,0	3,0	schwarz	1000	-
081040200001000	40x20x1-2	40,5	23,0	33,0	26,0	3,0	schwarz	1000	-
081050200001000	50x20x1-2	51,5	25,0	33,0	27,0	3,0	schwarz	1000	-

Berücksichtigen Sie, dass es sich bei den Produktfotos um beispielhafte Abbildungen handelt, die von den bestellten/gelieferten Produkten abweichen können. Alle Maße, sofern nicht anders angegeben, in mm.

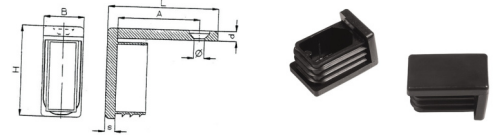
* VE = Verpackungseinheit, SW = Schlüsselweite, n. w. = nicht wieder lösbar, o. K. = ohne Kopf, o. B. = ohne Bund, m. R. = mit Radius

** Mindestmenge: Bei vorhandener Mindestmenge können Rüstkosten anfallen.

Verkauf ausschließlich an Industrie und Handel. Bitte beachten Sie unsere Mindestmengen und den Mindestauftragswert pro Lieferung. Bei Sonderfarben, abweichenden Abmessungen, Biokunststoffen oder größeren Abnahmemengen erstellen wir Ihnen gerne ein individuelles Angebot

Gleiter für Drehgestelle

Anwendung: Winkelgleiter
Material: PE
Standard-Farben: schwarz



Best.-Nr.	Rohrabmessung	Breite x Höhe	Länge	Abstand	Lasche	Bohrung-Ø	Platte	Farbe	VE*	MM**
		B x H	L	A						
080020200001000	20x20x1-2	20,0x25,0	28,5	24,5	5,0	5,2	5,0	schwarz	1000	-
080025250001000	25x25x1-2	25,0x30,0	29,0	15,0	5,0	5,5	5,0	schwarz	1000	-
080030300001000	30x30x1-2	30,0x35,0	39,0	24,5	5,0	5,5	5,0	schwarz	1000	-
080030150001000	30x15x1-2	15,0x37,0	40,0	19,5	7,0	5,0	3,0	schwarz	1000	-
080030200001000	30x20x1-2	20,0x35,0	37,0	25,5	5,0	5,2	5,0	schwarz	1000	-
080030250001000	30x25x1-2	25,0x36,0	44,5	20,0	6,0	5,2	5,5	schwarz	1000	1000
080035200001000	35x20x1-2	20,0x40,0	40,0	25,5	5,0	5,2	5,0	schwarz	1000	1000
080035250001000	35x25x1-2	25,0x40,0	25,0		5,0	ohne	5,0	schwarz	1000	1000
080040200001000	40x20x1-2	20,0x45,0	55,0	40,5	5,0	5,2	5,0	schwarz	1000	-
080040250001000	40x25x1-2	25,0x48,0	45,0	31,0	8,0	5,5	5,0	schwarz	1000	-
080050200001000	50x20x1-2	20,0x55,0	33,5		5,0	ohne	5,0	schwarz	1000	1000
080050250001000	50x25x1-2	25,0x58,0	54,0	40,0	8,0	5,2	5,0	schwarz	500	-
080050300001000	50x30x1-2	30,0x57,0	40,0	25,5	7,0	5,2	5,0	schwarz	500	-

Berücksichtigen Sie, dass es sich bei den Produktfotos um beispielhafte Abbildungen handelt, die von den bestellten/gelieferten Produkten abweichen können. Alle Maße, sofern nicht anders angegeben, in mm.

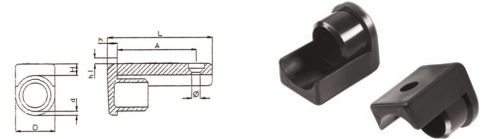
* VE = Verpackungseinheit, SW = Schlüsselweite, n. w. = nicht wieder lösbar, o. K. = ohne Kopf, o. B. = ohne Bund, m. R. = mit Radius

** Mindestmenge: Bei vorhandener Mindestmenge können Rüstkosten anfallen.

! Verkauf ausschließlich an Industrie und Handel. Bitte beachten Sie unsere Mindestmengen und den Mindestauftragswert pro Lieferung. Bei Sonderfarben, abweichenden Abmessungen, Biokunststoffen oder größeren Abnahmemengen erstellen wir Ihnen gerne ein individuelles Angebot

Winkelgleiter

Anwendung: Winkelgleiter
Material: PE
Standard-Farben: schwarz, natur



Best.-Nr.	Rohraußen-Ø	Länge	Lasche	Kopf	Abstand	Bohrung-Ø	Farbe	VE*	MM**
		L	H	h	A				
096020200001000	20x2	46,0	4,8	7,0		ohne	schwarz	1000	-
096020200004000	20x2	46,0	4,8	7,0		ohne	natur	500	500
096025200001000	25x2	65,5	7,5	5,5	49,0	5,2	schwarz	1000	-
096025200004000	25x2	65,5	7,5	5,5	49,0	5,2	natur	1000	-
096028200001000	28x2	64,5	7,5	6,0	48,5	5,2	schwarz	500	-
096028200004000	28x2	64,5	7,5	6,0	48,5	5,2	natur	500	500
096030200001000	30x2	44,7	6,0	7,0	20,5	5,2	schwarz	500	-
096030200004000	30x2	44,7	6,0	7,0	20,5	5,2	natur	500	500
096032150001000	32x1,5	52,0	8,2	6,0	29,0	5,5	schwarz	500	-
096032150004000	32x1,5	52,0	8,2	6,0	29,0	5,5	natur	500	500
096035150001000	35x1,5	52,0	6,0	7,5	28,0	5,2	schwarz	500	-
096035150004000	35x1,5	52,0	6,0	7,5	28,0	5,2	natur	500	500
096035200001000	35x2	52,0	6,0	7,5	27,5	5,5	schwarz	500	-
096035200004000	35x2	52,0	6,0	7,5	27,5	5,5	natur	500	-
096035250001000	35x2,5	52,0	6,0	7,5	28,0	5,2	schwarz	500	500
096035250004000	35x2,5	52,0	6,0	7,5	28,0	5,2	natur	500	500
096038200001000	38x2	52,0	8,2	6,5	29,5	5,5	schwarz	500	-
096038200004000	38x2	52,0	8,2	6,5	29,5	5,5	natur	500	500
096040250001000	40x2,5	52,0	6,0	6,5	28,0	5,2	schwarz	500	-
096040250004000	40x2,5	52,0	6,0	6,5	28,0	5,2	natur	500	500

Berücksichtigen Sie, dass es sich bei den Produktfotos um beispielhafte Abbildungen handelt, die von den bestellten/gelieferten Produkten abweichen können. Alle Maße, sofern nicht anders angegeben, in mm.

* VE = Verpackungseinheit, SW = Schlüsselweite, n. w. = nicht wieder lösbar, o. K. = ohne Kopf, o. B. = ohne Bund, m. R. = mit Radius

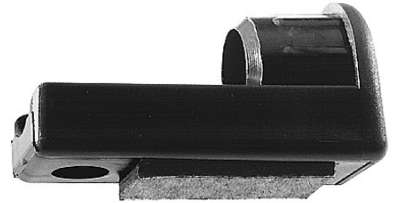
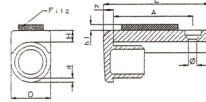
** Mindestmenge: Bei vorhandener Mindestmenge können Rüstkosten anfallen.

! Verkauf ausschließlich an Industrie und Handel. Bitte beachten Sie unsere Mindestmengen und den Mindestauftragswert pro Lieferung. Bei Sonderfarben, abweichenden Abmessungen, Biokunststoffen oder größeren Abnahmemengen erstellen wir Ihnen gerne ein individuelles Angebot

Winkelgleiter mit Filz

ZF

Anwendung: Winkelgleiter
Material: PE
Standard-Farben: schwarz, natur



Best.-Nr.	Rohraußen-Ø	Länge	Lasche	Kopf	Abstand	Bohrung-Ø	Filzhöhe	Farbe	VE*	MM**
		L	H	h	A		h1			
096525200001000	25x2	65,5	7,5	5,5	49,0	5,2	3,5	schwarz	250	-
096525200004000	25x2	65,5	7,5	5,5	49,0	5,2	3,5	natur	500	-
096528200001000	28x2	64,5	7,5	6,0	48,5	5,2	4,0	schwarz	500	1500
096530200001000	30x2	44,7	6,0	7,0	20,5	5,2	4,0	schwarz	100	300
096532150001000	32x1,5	52,0	8,2	6,0	29,0	5,5	4,0	schwarz	500	500
096535150001000	35x1,5	52,0	6,0	7,5	28,0	5,2	4,0	schwarz	500	500
096535200001000	35x2	52,0	6,0	7,5	27,5	5,5	4,0	schwarz	500	-
096535200004000	35x2	52,0	6,0	7,5	27,5	5,5	4,0	natur	500	500

Berücksichtigen Sie, dass es sich bei den Produktfotos um beispielhafte Abbildungen handelt, die von den bestellten/gelieferten Produkten abweichen können. Alle Maße, sofern nicht anders angegeben, in mm.

* VE = Verpackungseinheit, SW = Schlüsselweite, n. w. = nicht wieder lösbar, o. K. = ohne Kopf, o. B. = ohne Bund, m. R. = mit Radius

** Mindestmenge: Bei vorhandener Mindestmenge können Rüstkosten anfallen.

! Verkauf ausschließlich an Industrie und Handel. Bitte beachten Sie unsere Mindestmengen und den Mindestauftragswert pro Lieferung. Bei Sonderfarben, abweichenden Abmessungen, Biokunststoffen oder größeren Abnahmemengen erstellen wir Ihnen gerne ein individuelles Angebot

Winkelgleiter

Anwendung: Winkelgleiter
Material: PE
Standard-Farben: schwarz



Best.-Nr.	Rohraußen-Ø	Länge	Lasche	Abstand	Bohrung-Ø	Farbe	VE*	MM**
		L	H	A				
096800250001000	25x2	65,5	7,5	49,0	5,2	schwarz	1000	2000
096800280001000	28x2	64,5	7,5	48,5	5,2	schwarz	500	-
096800300001000	30x2	44,7	6,0	20,5	5,2	schwarz	1000	2000

Berücksichtigen Sie, dass es sich bei den Produktfotos um beispielhafte Abbildungen handelt, die von den bestellten/gelieferten Produkten abweichen können.
Alle Maße, sofern nicht anders angegeben, in mm.

* VE = Verpackungseinheit, SW = Schlüsselweite, n. w. = nicht wieder lösbar, o. K. = ohne Kopf, o. B. = ohne Bund, m. R. = mit Radius

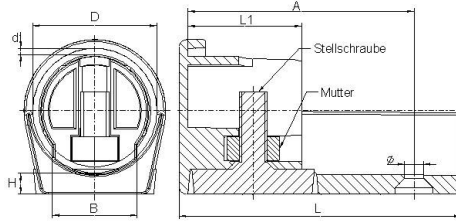
** Mindestmenge: Bei vorhandener Mindestmenge können Rüstkosten anfallen.

Verkauf ausschließlich an Industrie und Handel. Bitte beachten Sie unsere Mindestmengen und den Mindestauftragswert pro Lieferung.
Bei Sonderfarben, abweichenden Abmessungen, Biokunststoffen oder größeren Abnahmemengen erstellen wir Ihnen gerne ein individuelles Angebot

Winkelgleiter, verstellbar

Anwendung: Winkelgleiter
Material: PA
Standard-Farben: schwarz

ZV



Best.-Nr.	für Rohraußen- Ø	Länge	Höhe	Breite	Lochabstand	Schaftlänge	Ø	Stellschraube	Farbe	VE*	MM**
		L	H	B	A	L1	D1				
096128200001SET	28,0 x 2,0	63,9	5,4	16,6	48,0	25,5	5,3	M 8 x 30	schwarz	250	750
096130200001SET	30,0 x 2,0	69,0	6,0	19,5	53,0	27,5	5,3	M 8 x 30	schwarz	200	-
096135150001SET	35,0 x 1,5	79,7	5,3	23,1	64,6	32,4	5,3	M 8 x 30	schwarz	150	600
096135200001SET	35,0 x 2,0	80,5	6,0	23,1	64,5	32,5	5,3	M 8 x 30	schwarz	250	-
096140250001SET	40,0 x 2,5	92,0	6,0	25,0	76,0	37,5	5,3	M 8 x 30	schwarz	100	600

Berücksichtigen Sie, dass es sich bei den Produktfotos um beispielhafte Abbildungen handelt, die von den bestellten/gelieferten Produkten abweichen können.
Alle Maße, sofern nicht anders angegeben, in mm.

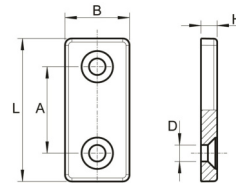
* VE = Verpackungseinheit, SW = Schlüsselweite, n. w. = nicht wieder lösbar, o. K. = ohne Kopf, o. B. = ohne Bund, m. R. = mit Radius

** Mindestmenge: Bei vorhandener Mindestmenge können Rüstkosten anfallen.

! Verkauf ausschließlich an Industrie und Handel. Bitte beachten Sie unsere Mindestmengen und den Mindestauftragswert pro Lieferung.
Bei Sonderfarben, abweichenden Abmessungen, Biokunststoffen oder größeren Abnahmemengen erstellen wir Ihnen gerne ein individuelles Angebot

Platten

Anwendung: Platten / Gleiter für Flacheisen
 Zusatztext: auf Wunsch auch mit aufgeschweißtem
 Filz lieferbar
 Material: PE
 Standard-Farben: schwarz, natur



Best.-Nr.	Abmessung	Länge	Breite	Höhe	Abstand	Bohrung-Ø	Farbe	VE*	MM**
		L	B	H	A	D			
084040200001000	40x20x5	43,3	19,5	4,9	26,2	5,0	schwarz	1000	-
084040200004000	40x20x5	43,3	19,5	4,9	26,2	5,0	natur	1000	2000
084140200001000	40x20x8	42,5	20,3	8,0	27,5	5,0	schwarz	2500	-
084140200004000	40x20x8	42,5	20,3	8,0	27,5	5,0	natur	2500	2500
084045280001000	45x28x5	44,1	27,5	4,8	26,2	5,0	schwarz	500	2500
084045280004000	45x28x5	44,1	27,5	4,8	26,2	5,0	natur	500	2500
084150250001000	50x25x8	50,6	24,8	8,1	32,0	5,2	schwarz	1000	-
084150250004000	50x25x8	50,6	24,8	8,1	32,0	5,2	natur	1000	2000
084065250001000	65x25x5	65,9	24,9	5,1	36,1	5,3	schwarz	1000	-
084065250004000	65x25x5	65,9	24,9	5,1	36,1	5,3	natur	1000	-

Berücksichtigen Sie, dass es sich bei den Produktfotos um beispielhafte Abbildungen handelt, die von den bestellten/gelieferten Produkten abweichen können. Alle Maße, sofern nicht anders angegeben, in mm.

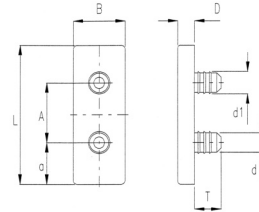
* VE = Verpackungseinheit, SW = Schlüsselweite, n. w. = nicht wieder lösbar, o. K. = ohne Kopf, o. B. = ohne Bund, m. R. = mit Radius

** Mindestmenge: Bei vorhandener Mindestmenge können Rüstkosten anfallen.

! Verkauf ausschließlich an Industrie und Handel. Bitte beachten Sie unsere Mindestmengen und den Mindestauftragswert pro Lieferung. Bei Sonderfarben, abweichenden Abmessungen, Biokunststoffen oder größeren Abnahmemengen erstellen wir Ihnen gerne ein individuelles Angebot

Platten mit Befestigungszapfen

Anwendung: Platten / Gleiter für Flacheisen
 Zusatztext: auf Wunsch auch mit aufgeschweißtem Filz lieferbar
 Material: PE
 Standard-Farben: schwarz, natur



Best.-Nr.	Abmessung	Länge	Breite	Höhe	Abstand	Abstand	Zapfen-Ø	Farbe	VE*	MM**
		L	B	H	A	A1	d / d1			
085025120001001	25x12x5	24,9	11,9	4,9	11,6	6,3	5,8/6,5	schwarz	1000	-
085025120004000	25x12x5	24,9	11,9	4,9	11,6	6,3	5,8/6,5	natur	1000	-
085030150001000	30x15x5	29,7	15,1	4,8	12,1	6,7	5,7/6,2	schwarz	500	-
085030150004000	30x15x5	29,7	15,1	4,8	12,1	6,7	5,7/6,2	natur	500	5000
085040200001000	40x20x5	40,4	20,3	5,9	21,8	9,7	7,2/8,1	schwarz	1000	-
085040200004000	40x20x5	40,4	20,3	5,9	21,8	9,7	7,2/8,1	natur	1000	-
085050190001000	50x19x5	49,6	19,0	6,0	21,1	13,9	6,9/7,9	schwarz	1000	-
085050190004000	50x19x5	49,6	19,0	6,0	21,1	13,9	6,9/7,9	natur	1000	1000
085050270001000	50x27x5	49,5	27,0	5,9	20,7	14,6	6,9/7,9	schwarz	1000	-
085050270004000	50x27x5	49,5	27,0	5,9	20,7	14,6	6,9/7,9	natur	1000	1000

Berücksichtigen Sie, dass es sich bei den Produktfotos um beispielhafte Abbildungen handelt, die von den bestellten/gelieferten Produkten abweichen können. Alle Maße, sofern nicht anders angegeben, in mm.

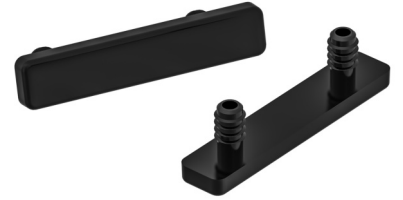
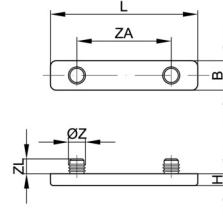
* VE = Verpackungseinheit, SW = Schlüsselweite, n. w. = nicht wieder lösbar, o. K. = ohne Kopf, o. B. = ohne Bund, m. R. = mit Radius

** Mindestmenge: Bei vorhandener Mindestmenge können Rüstkosten anfallen.

! Verkauf ausschließlich an Industrie und Handel. Bitte beachten Sie unsere Mindestmengen und den Mindestauftragswert pro Lieferung. Bei Sonderfarben, abweichenden Abmessungen, Biokunststoffen oder größeren Abnahmemengen erstellen wir Ihnen gerne ein individuelles Angebot

Kufengleiter für Vierkantrohre und Flachmaterial

Anwendung: Platten / Gleiter für Flacheisen
 Material: PE / PA / Filz
 Standard-Farben: schwarz, natur



Best.-Nr.	Werkstoff	Länge	Breite	Höhe	Zapfenabstand	Zapfen-Ø	Zapfenlänge	Farbe	VE*	MM**
		L	B	H	ZA	Z	ZL			
094513500001000	PA	50	6	4	32	5,8	5	schwarz	1000	-
094513500004000	PA	50	6	4	32	5,8	5	natur	5000	5000
094503500001000	PE	50	6	4	32	5,8	5	schwarz	1000	2000
094503500004000	PE	50	6	4	32	5,8	5	natur	1000	2000
0945135100001000	PA	50	6	4	32	5,8	10	schwarz	1000	-
0945135100004000	PA	50	6	4	32	5,8	10	natur	1000	2000
0945035100001000	PE	50	6	4	32	5,8	10	schwarz	2500	2500
0945035100004000	PE	50	6	4	32	5,8	10	natur	2500	2500
094511500001000	PA	50	10	4	32	5,8	5	schwarz	1000	-
094511500004000	PA	50	10	4	32	5,8	5	natur	1000	2000
094501500001000	PE	50	10	4	32	5,8	5	schwarz	1000	-
094501500004000	PE	50	10	4	32	5,8	5	natur	1000	2000
0945115100001000	PA	50	10	4	32	5,8	10	schwarz	5000	-
0945115100004000	PA	50	10	4	32	5,8	10	natur	5000	-
0945015100001000	PE	50	10	4	32	5,8	10	schwarz	1000	2000
0945015100004000	PE	50	10	4	32	5,8	10	natur	1000	2000
094513800001000	PA	80	6	4	64	5,8	5	schwarz	1000	2000
094513800004000	PA	80	6	4	64	5,8	5	natur	1000	2000
094503800001000	PE	80	6	4	64	5,8	5	schwarz	1000	2000
094503800004000	PE	80	6	4	64	5,8	5	natur	1000	2000
0945138100001000	PA	80	6	4	64	5,8	10	schwarz	500	1500
0945138100004000	PA	80	6	4	64	5,8	10	natur	500	1500
0945038100001000	PE	80	6	4	64	5,8	10	schwarz	1000	2000
0945038100004000	PE	80	6	4	64	5,8	10	natur	1000	2000
094512800001000	PA	80	8	4	64	5,8	5	schwarz	1000	-
094512800004000	PA	80	8	4	64	5,8	5	natur	1000	2000
094502800001000	PE	80	8	4	64	5,8	5	schwarz	2500	2500
094502800004000	PE	80	8	4	64	5,8	5	natur	2500	2500
0945128100001000	PA	80	8	4	64	5,8	10	schwarz	1000	2000
0945128100004000	PA	80	8	4	64	5,8	10	natur	1000	2000
0945028100001000	PE	80	8	4	64	5,8	10	schwarz	1000	2000

Berücksichtigen Sie, dass es sich bei den Produktfotos um beispielhafte Abbildungen handelt, die von den bestellten/gelieferten Produkten abweichen können.
 Alle Maße, sofern nicht anders angegeben, in mm.

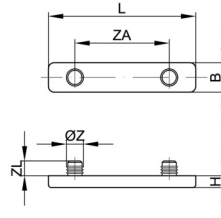
* VE = Verpackungseinheit, SW = Schlüsselweite, n. w. = nicht wieder lösbar, o. K. = ohne Kopf, o. B. = ohne Bund, m. R. = mit Radius

** Mindestmenge: Bei vorhandener Mindestmenge können Rüstkosten anfallen.

! Verkauf ausschließlich an Industrie und Handel. Bitte beachten Sie unsere Mindestmengen und den Mindestauftragswert pro Lieferung.
 Bei Sonderfarben, abweichenden Abmessungen, Biokunststoffen oder größeren Abnahmemengen erstellen wir Ihnen gerne ein individuelles Angebot

Kufengleiter für Vierkantrohre und Flachmaterial

Anwendung: Platten / Gleiter für Flacheisen
 Material: PE / PA / Filz
 Standard-Farben: schwarz, natur



Best.-Nr.	Werkstoff	Länge	Breite	Höhe	Zapfenabstand	Zapfen-Ø	Zapfenlänge	Farbe	VE*	MM**
		L	B	H	ZA	Z	ZL			
094502810004000	PE	80	8	4	64	5,8	10	natur	1000	2000
094511800001000	PA	80	10	4	64	5,8	5	schwarz	1000	2000
094511800004000	PA	80	10	4	64	5,8	5	natur	1000	2000
094501800001000	PE	80	10	4	64	5,8	5	schwarz	500	1500
094501800004000	PE	80	10	4	64	5,8	5	natur	500	1500
094511810001000	PA	80	10	4	64	5,8	10	schwarz	1000	2000
094511810004000	PA	80	10	4	64	5,8	10	natur	1000	2000
094501810001000	PE	80	10	4	64	5,8	10	schwarz	1000	2000
094501810004000	PE	80	10	4	64	5,8	10	natur	1000	2000
094510800001000	PA	80	14,2	4	64	5,8	5	schwarz	1000	-
094510800004000	PA	80	14,2	4	64	5,8	5	natur	1000	2000
094500800001000	PE	80	14,2	4	64	5,8	5	schwarz	1000	2000
094500800004000	PE	80	14,2	4	64	5,8	5	natur	1000	2000
094510810001000	PA	80	14,2	4	64	5,8	10	schwarz	1000	-
094510810004000	PA	80	14,2	4	64	5,8	10	natur	1000	2000
094500810001000	PE	80	14,2	4	64	5,8	10	schwarz	1000	-
094500810004000	PE	80	14,2	4	64	5,8	10	natur	1000	2000
094500800001/FI	PE	80	14,2	4	64	5,8	5	schwarz	500	-
094500800004/FI	PE	80	14,2	4	64	5,8	5	natur	500	1500
094500810001/FI	PE	80	14,2	8	64	5,8	10	schwarz	500	-
094500810004/FI	PE	80	14,2	8	64	5,8	10	natur	500	1500

Berücksichtigen Sie, dass es sich bei den Produktfotos um beispielhafte Abbildungen handelt, die von den bestellten/gelieferten Produkten abweichen können. Alle Maße, sofern nicht anders angegeben, in mm.

* VE = Verpackungseinheit, SW = Schlüsselweite, n. w. = nicht wieder lösbar, o. K. = ohne Kopf, o. B. = ohne Bund, m. R. = mit Radius

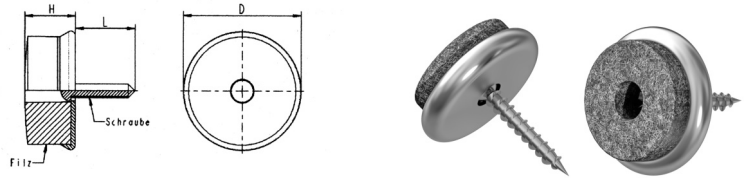
** Mindestmenge: Bei vorhandener Mindestmenge können Rüstkosten anfallen.

! Verkauf ausschließlich an Industrie und Handel. Bitte beachten Sie unsere Mindestmengen und den Mindestauftragswert pro Lieferung. Bei Sonderfarben, abweichenden Abmessungen, Biokunststoffen oder größeren Abnahmemengen erstellen wir Ihnen gerne ein individuelles Angebot

Möbelgleiter mit Schraubbefestigung und Filzgleitfläche

QFS

Anwendung: Möbelgleiter
Material: Edelstahl und Filz
Standard-Farben: metallic



Best.-Nr.	Außen-Ø	ca. Höhe	ca. Einschraublänge	Farbe	VE*	MM**
	D	H	L			
D85400180004000	18,4	9,0	15,0	metallic	100	-
D85400200004000	20,3	9,0	15,0	metallic	100	-
D85400220004000	22,4	9,5	15,0	metallic	100	-
D85400240004000	24,4	10,0	15,0	metallic	100	-
D85400280004000	28,4	10,7	15,0	metallic	100	-
D85400300004000	30,2	10,4	15,0	metallic	100	-
D85400350004000	35,2	11,0	18,5	metallic	100	-

Berücksichtigen Sie, dass es sich bei den Produktfotos um beispielhafte Abbildungen handelt, die von den bestellten/gelieferten Produkten abweichen können. Alle Maße, sofern nicht anders angegeben, in mm.

* VE = Verpackungseinheit, SW = Schlüsselweite, n. w. = nicht wieder lösbar, o. K. = ohne Kopf, o. B. = ohne Bund, m. R. = mit Radius

** Mindestmenge: Bei vorhandener Mindestmenge können Rüstkosten anfallen.

! Verkauf ausschließlich an Industrie und Handel. Bitte beachten Sie unsere Mindestmengen und den Mindestauftragswert pro Lieferung. Bei Sonderfarben, abweichenden Abmessungen, Biokunststoffen oder größeren Abnahmemengen erstellen wir Ihnen gerne ein individuelles Angebot

Möbelgleiter mit Kunststoffgleitfläche

QS

Anwendung: Möbelgleiter
Material: HDPE / PA
Standard-Farben: braun, natur



Best.-Nr.	Kopf-Ø	Länge x Breite	Höhe	Abstand	ca. Stifllänge	Werkstoff	Farbe	VE*	MM**
	D	L x B	H	A					
D85100150004000	15,0	-	5,0	mittig	15	HDPE	natur	100	-
D85100151059000	15,0	-	5,0	mittig	15	HDPE	braun	100	-
D85100180004000	18,0	-	5,3	mittig	16	HDPE	natur	100	-
D85100181059000	18,0	-	5,3	mittig	16	HDPE	braun	100	-
D85100200004000	20,3	-	5,3	mittig	16	HDPE	natur	100	-
D85100201059000	20,3	-	5,3	mittig	16	HDPE	braun	100	-
D85100220004000	22,0	-	5,3	mittig	16	HDPE	natur	100	-
D85100221059000	22,0	-	5,3	mittig	16	HDPE	braun	100	-
D85100250004000	25,0	-	5,8	mittig	16	PA	natur	100	-
D85100251059000	25,0	-	5,8	mittig	16	PA	braun	100	-
D85100300004000	29,2	-	5,0	mittig	16	PA	natur	100	-
D85100301059000	29,2	-	5,0	mittig	16	PA	braun	100	-
D85135180004000	-	35,0x18,0	5,1	17,3	11	HDPE / PA	natur	100	-
D85135181059000	-	35,0x18,0	5,1	17,3	11	HDPE / PA	braun	100	-
D85144180004000	-	44,0x18,0	5,4	25,5	13	HDPE / PA	natur	100	-
D85144181059000	-	44,0x18,0	5,4	25,5	13	HDPE / PA	braun	100	-
D85144200004000	-	44,5x20,0	5,0	25,5	12	HDPE / PA	natur	100	-
D85144201059000	-	44,5x20,0	5,0	25,5	12	HDPE / PA	braun	100	-

Berücksichtigen Sie, dass es sich bei den Produktfotos um beispielhafte Abbildungen handelt, die von den bestellten/gelieferten Produkten abweichen können. Alle Maße, sofern nicht anders angegeben, in mm.

* VE = Verpackungseinheit, SW = Schlüsselweite, n. w. = nicht wieder lösbar, o. K. = ohne Kopf, o. B. = ohne Bund, m. R. = mit Radius

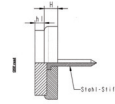
** Mindestmenge: Bei vorhandener Mindestmenge können Rüstkosten anfallen.

! Verkauf ausschließlich an Industrie und Handel. Bitte beachten Sie unsere Mindestmengen und den Mindestauftragswert pro Lieferung. Bei Sonderfarben, abweichenden Abmessungen, Biokunststoffen oder größeren Abnahmemengen erstellen wir Ihnen gerne ein individuelles Angebot

Möbelgleiter mit Filzgleitfläche

QSF

Anwendung: Möbelgleiter
Material: PS
Standard-Farben: braun, natur



Best.-Nr.	Kopf-Ø	Länge x Breite	Höhe	Abstand	ca. Stiftlänge	Farbe	VE*	MM**
	D	L x B	H x h1	A				
D85200160004000	16,4	-	9,5	-	15,5	natur	100	-
D85200161059000	16,4	-	9,5	-	15,5	braun	100	-
D85200200004000	20,7	-	9,5	-	16,5	natur	100	-
D85200201059000	20,7	-	9,5	-	16,5	braun	100	-
D85200240004000	24,0	-	9,5	-	16,5	natur	100	-
D85200241059000	24,0	-	9,5	-	16,5	braun	100	-
D85200280004000	27,5	-	9,5	-	16,5	natur	100	-
D85200281059000	27,5	-	9,5	-	16,5	braun	100	-
D85200320004000	32,3	-	9,5	-	15,0	natur	100	-
D85200321059000	32,3	-	9,5	-	15,0	braun	100	-
D85231180002000	-	31,1x18,3	12,3	17,5	12,0	grau	100	100
D85231180004000	-	31,1x18,3	12,3	17,5	12,0	natur	100	-
D85231181059000	-	31,1x18,3	12,3	17,5	12,0	braun	100	-
D85238180002000	-	37,8x18,2	12,3	25,6	12,5	grau	100	100
D85240250002000	-	39,6x25,3	12,3	25,3	12,5	grau	100	100

Berücksichtigen Sie, dass es sich bei den Produktfotos um beispielhafte Abbildungen handelt, die von den bestellten/gelieferten Produkten abweichen können.
Alle Maße, sofern nicht anders angegeben, in mm.

* VE = Verpackungseinheit, SW = Schlüsselweite, n. w. = nicht wieder lösbar, o. K. = ohne Kopf, o. B. = ohne Bund, m. R. = mit Radius

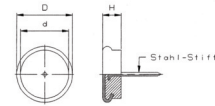
** Mindestmenge: Bei vorhandener Mindestmenge können Rüstkosten anfallen.

! Verkauf ausschließlich an Industrie und Handel. Bitte beachten Sie unsere Mindestmengen und den Mindestauftragswert pro Lieferung.
Bei Sonderfarben, abweichenden Abmessungen, Biokunststoffen oder größeren Abnahmemengen erstellen wir Ihnen gerne ein individuelles Angebot

Möbelgleiter mit Gleitfläche aus Edelstahl

QSM

Anwendung: Möbelgleiter
Material: PVC / Stahl / Edelstahl
Standard-Farben: schwarz



Best.-Nr.	Metallkappe-Ø	Kunststoff-Ø	Höhe	ca. Stiftlänge	Farbe	VE*	MM**
	D	d	H				
D85300180001000	18,3	15,0	10,0	15,0	schwarz	100	400
D85300200001000	20,1	17,0	10,0	15,0	schwarz	100	400
D85300230001000	23,0	20,0	10,0	15,0	schwarz	100	400
D85300270001000	27,0	23,0	11,3	15,0	schwarz	100	400
D85300300001000	30,3	27,0	10,0	15,0	schwarz	100	400
D85300400001000	39,5	33,5	11,0	27,0	schwarz	100	100

Berücksichtigen Sie, dass es sich bei den Produktfotos um beispielhafte Abbildungen handelt, die von den bestellten/gelieferten Produkten abweichen können. Alle Maße, sofern nicht anders angegeben, in mm.

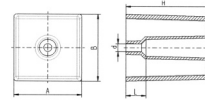
* VE = Verpackungseinheit, SW = Schlüsselweite, n. w. = nicht wieder lösbar, o. K. = ohne Kopf, o. B. = ohne Bund, m. R. = mit Radius

** Mindestmenge: Bei vorhandener Mindestmenge können Rüstkosten anfallen.

! Verkauf ausschließlich an Industrie und Handel. Bitte beachten Sie unsere Mindestmengen und den Mindestauftragswert pro Lieferung. Bei Sonderfarben, abweichenden Abmessungen, Biokunststoffen oder größeren Abnahmemengen erstellen wir Ihnen gerne ein individuelles Angebot

Polsterfuß, eckige Ausführung

Anwendung: Möbelgleiter/Gerätefüße
Material: ABS
Standard-Farben: schwarz



Best.-Nr.	Abmessung A x B	Höhe H	Länge L	Bohrung-Ø d	Farbe	VE*	MM**
888150010001000	50,0x50,0	61,9	15,0	6,2	schwarz	300	900
888150020001000	50,0x50,0	30,0	15,0	6,2	schwarz	500	1000

Berücksichtigen Sie, dass es sich bei den Produktfotos um beispielhafte Abbildungen handelt, die von den bestellten/gelieferten Produkten abweichen können. Alle Maße, sofern nicht anders angegeben, in mm.

* VE = Verpackungseinheit, SW = Schlüsselweite, n. w. = nicht wieder lösbar, o. K. = ohne Kopf, o. B. = ohne Bund, m. R. = mit Radius

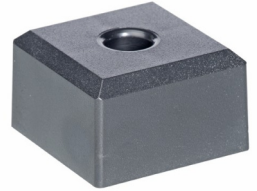
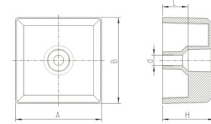
** Mindestmenge: Bei vorhandener Mindestmenge können Rüstkosten anfallen.

! Verkauf ausschließlich an Industrie und Handel. Bitte beachten Sie unsere Mindestmengen und den Mindestauftragswert pro Lieferung. Bei Sonderfarben, abweichenden Abmessungen, Biokunststoffen oder größeren Abnahmemengen erstellen wir Ihnen gerne ein individuelles Angebot

Polsterfuß mit Fasse

Anwendung: Möbelgleiter
Material: ABS
Standard-Farben: schwarz

PFE 1



Best.-Nr.	Abmessung A x B	Höhe H	Länge L	Bohrung-Ø d	Farbe	VE*	MM**
888150030001000	50,0x50,0	30,0	15,0	6,2	schwarz	500	1000

Berücksichtigen Sie, dass es sich bei den Produktfotos um beispielhafte Abbildungen handelt, die von den bestellten/gelieferten Produkten abweichen können. Alle Maße, sofern nicht anders angegeben, in mm.

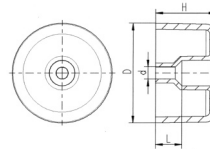
* VE = Verpackungseinheit, SW = Schlüsselweite, n. w. = nicht wieder lösbar, o. K. = ohne Kopf, o. B. = ohne Bund, m. R. = mit Radius

** Mindestmenge: Bei vorhandener Mindestmenge können Rüstkosten anfallen.

Verkauf ausschließlich an Industrie und Handel. Bitte beachten Sie unsere Mindestmengen und den Mindestauftragswert pro Lieferung. Bei Sonderfarben, abweichenden Abmessungen, Biokunststoffen oder größeren Abnahmemengen erstellen wir Ihnen gerne ein individuelles Angebot

Polsterfuß, runde Ausführung

Anwendung: Möbelgleiter/Gerätefüße
Material: PP
Standard-Farben: schwarz



Best.-Nr.	Außen-Ø	Höhe	Bohrung-Ø	Länge	Farbe	VE*	MM**
	D	H	d	L			
888130020001000	49,8	29,6	6,0	13,0	schwarz	500	-

Berücksichtigen Sie, dass es sich bei den Produktfotos um beispielhafte Abbildungen handelt, die von den bestellten/gelieferten Produkten abweichen können. Alle Maße, sofern nicht anders angegeben, in mm.

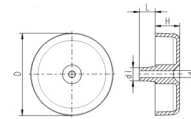
* VE = Verpackungseinheit, SW = Schlüsselweite, n. w. = nicht wieder lösbar, o. K. = ohne Kopf, o. B. = ohne Bund, m. R. = mit Radius

** Mindestmenge: Bei vorhandener Mindestmenge können Rüstkosten anfallen.

! Verkauf ausschließlich an Industrie und Handel. Bitte beachten Sie unsere Mindestmengen und den Mindestauftragswert pro Lieferung. Bei Sonderfarben, abweichenden Abmessungen, Biokunststoffen oder größeren Abnahmemengen erstellen wir Ihnen gerne ein individuelles Angebot

Polsterfuß, runde Ausführung

Anwendung: Möbelgleiter/Gerätefüße
Material: PE
Standard-Farben: schwarz



Best.-Nr.	Außen-Ø	Höhe	Schaft-Ø	Schaftlänge	Bohrung-Ø	Farbe	VE*	MM**
	D	H	d1	L	d			
888130010001000	50,0	15,0	8,0	10	4,2	schwarz	1000	2000

Berücksichtigen Sie, dass es sich bei den Produktfotos um beispielhafte Abbildungen handelt, die von den bestellten/gelieferten Produkten abweichen können. Alle Maße, sofern nicht anders angegeben, in mm.

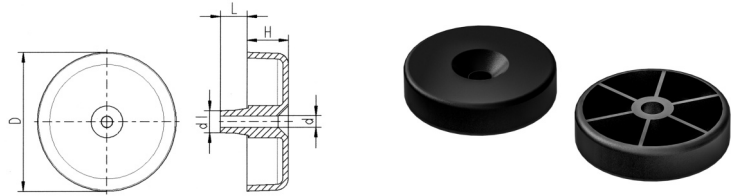
* VE = Verpackungseinheit, SW = Schlüsselweite, n. w. = nicht wieder lösbar, o. K. = ohne Kopf, o. B. = ohne Bund, m. R. = mit Radius

** Mindestmenge: Bei vorhandener Mindestmenge können Rüstkosten anfallen.

! Verkauf ausschließlich an Industrie und Handel. Bitte beachten Sie unsere Mindestmengen und den Mindestauftragswert pro Lieferung. Bei Sonderfarben, abweichenden Abmessungen, Biokunststoffen oder größeren Abnahmemengen erstellen wir Ihnen gerne ein individuelles Angebot

Gleitscheiben mit Bohrung für Senkschrauben

Anwendung: Möbelgleiter/Gerätefüße
Material: PA
Standard-Farben: schwarz



Best.-Nr.	Außen-Ø	Höhe	Bohrung	Farbe	VE*	MM**
	D	H	d			
088301050001001	30,0	10,0	6,2	schwarz	500	-
088401060001000	40,0	10,0	6,2	schwarz	1000	-

Berücksichtigen Sie, dass es sich bei den Produktfotos um beispielhafte Abbildungen handelt, die von den bestellten/gelieferten Produkten abweichen können. Alle Maße, sofern nicht anders angegeben, in mm.

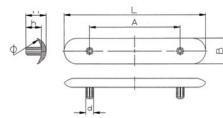
* VE = Verpackungseinheit, SW = Schlüsselweite, n. w. = nicht wieder lösbar, o. K. = ohne Kopf, o. B. = ohne Bund, m. R. = mit Radius

** Mindestmenge: Bei vorhandener Mindestmenge können Rüstkosten anfallen.

! Verkauf ausschließlich an Industrie und Handel. Bitte beachten Sie unsere Mindestmengen und den Mindestauftragswert pro Lieferung. Bei Sonderfarben, abweichenden Abmessungen, Biokunststoffen oder größeren Abnahmemengen erstellen wir Ihnen gerne ein individuelles Angebot

Stapelschutzelement für runde Rohre

Anwendung: Stapelschutz
 Zusatztext: Achtung! Die Artikel werden leicht verbogen geliefert.
 Material: PE
 Standard-Farben: schwarz



Best.-Nr.	Rohraußen- ϕ	Länge x Breite	Abstand	Zapfen- ϕ	Höhe	Höhe	Farbe	VE*	MM**
		L x B	A	d	h	H			
094200180001000	18-22	100x11,8	64,0	5,3	10,3	13,8	schwarz	1000	-
094200220001000	22-25	100x14,5	64,0	5,3	11,0	14,0	schwarz	1000	-
094200280001000	28-30	100x17,2	64,0	5,3	11,0	14,5	schwarz	1000	2000

Berücksichtigen Sie, dass es sich bei den Produktfotos um beispielhafte Abbildungen handelt, die von den bestellten/gelieferten Produkten abweichen können. Alle Maße, sofern nicht anders angegeben, in mm.

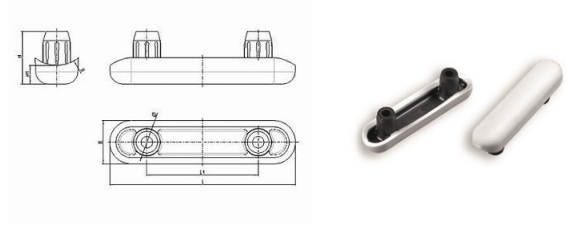
* VE = Verpackungseinheit, SW = Schlüsselweite, n. w. = nicht wieder lösbar, o. K. = ohne Kopf, o. B. = ohne Bund, m. R. = mit Radius

** Mindestmenge: Bei vorhandener Mindestmenge können Rüstkosten anfallen.

Verkauf ausschließlich an Industrie und Handel. Bitte beachten Sie unsere Mindestmengen und den Mindestauftragswert pro Lieferung. Bei Sonderfarben, abweichenden Abmessungen, Biokunststoffen oder größeren Abnahmemengen erstellen wir Ihnen gerne ein individuelles Angebot

Stapelschutzelement für runde Rohre

Anwendung: Stapelschutz
Material: PP / EPDM
Standard-Farben: grau



Best.-Nr.	Rohraußen-Ø	Länge L	Abstand L1	Breite B	Höhe h	Höhe H1	Zapfen-Ø	Farbe	VE*	MM**
099910102612000	20-25	60,0	36,0	14,0	17,0	6,0	9,0	grau	1000	-

Berücksichtigen Sie, dass es sich bei den Produktfotos um beispielhafte Abbildungen handelt, die von den bestellten/gelieferten Produkten abweichen können. Alle Maße, sofern nicht anders angegeben, in mm.

* VE = Verpackungseinheit, SW = Schlüsselweite, n. w. = nicht wieder lösbar, o. K. = ohne Kopf, o. B. = ohne Bund, m. R. = mit Radius

** Mindestmenge: Bei vorhandener Mindestmenge können Rüstkosten anfallen.

Verkauf ausschließlich an Industrie und Handel. Bitte beachten Sie unsere Mindestmengen und den Mindestauftragswert pro Lieferung. Bei Sonderfarben, abweichenden Abmessungen, Biokunststoffen oder größeren Abnahmemengen erstellen wir Ihnen gerne ein individuelles Angebot

Befestigungsrieten

V

Anwendung: Zubehör
Zusatztext: für Winkelleiter und Platten
Material: PA
Standard-Farben: schwarz



Best.-Nr.	erforderlicher Arbeitsgang	Farbe	VE*	MM**
090000550001000	Stift Ø 3,5 mm - zum Spreizen einschlagen	schwarz	20000	20000

Berücksichtigen Sie, dass es sich bei den Produktfotos um beispielhafte Abbildungen handelt, die von den bestellten/gelieferten Produkten abweichen können. Alle Maße, sofern nicht anders angegeben, in mm.

* VE = Verpackungseinheit, SW = Schlüsselweite, n. w. = nicht wieder lösbar, o. K. = ohne Kopf, o. B. = ohne Bund, m. R. = mit Radius

** Mindestmenge: Bei vorhandener Mindestmenge können Rüstkosten anfallen.

! Verkauf ausschließlich an Industrie und Handel. Bitte beachten Sie unsere Mindestmengen und den Mindestauftragswert pro Lieferung. Bei Sonderfarben, abweichenden Abmessungen, Biokunststoffen oder größeren Abnahmemengen erstellen wir Ihnen gerne ein individuelles Angebot