

## 9 Diverse Möbelbeschläge

Befestigungselemente, Bodenträger, Federhalter, Glasauflagen, Stapelgleiter, Schuhschrankbeschläge, selbstklebende Filze - Dämpfer - Abdeckungen. Tischlagerböcke mit Zubehör. Excenter.



**BTW**  
Seite: 2



**FHO**  
Seite: 3



**Y**  
Seite: 4



**YG1**  
Seite: 5



**BSK**  
Seite: 6



**DOROBUMP**  
Seite: 7



**QF**  
Seite: 9



**UP**  
Seite: 11



**YP**  
Seite: 12



**BLN**  
Seite: 13



**PTC**  
Seite: 14



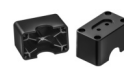
**SBN**  
Seite: 15



**SPK**  
Seite: 16



**TLB 1**  
Seite: 17



**TLB 2**  
Seite: 18



**TLB 3**  
Seite: 19



**TLB 4**  
Seite: 20



**TLB 5**  
Seite: 21



**RV**  
Seite: 22

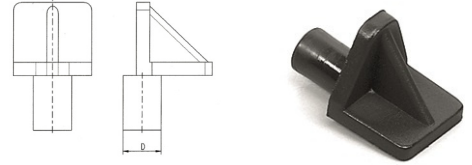


**RV 1**  
Seite: 23

## Winkelbodenträger

Anwendung: Bodenträger / Federhalter  
Material: PA  
Standard-Farben: schwarz

BTW



Best.-Nr.	Stift-Ø	Farbe	VE*	MM**
	<b>D</b>			
080200050001000	5,0	schwarz	1000	5000
080200060001000	6,0	schwarz	1000	5000
080200070001000	7,0	schwarz	5000	5000
080200080001000	8,0	schwarz	1000	5000

Berücksichtigen Sie, dass es sich bei den Produktfotos um beispielhafte Abbildungen handelt, die von den bestellten/gelieferten Produkten abweichen können. Alle Maße, sofern nicht anders angegeben, in mm.

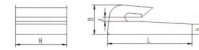
\* VE = Verpackungseinheit, SW = Schlüsselweite, n. w. = nicht wieder lösbar, o. K. = ohne Kopf, o. B. = ohne Bund, m. R. = mit Radius

\*\* Mindestmenge: Bei vorhandener Mindestmenge können Rüstkosten anfallen.

! Verkauf ausschließlich an Industrie und Handel. Bitte beachten Sie unsere Mindestmengen und den Mindestauftragswert pro Lieferung. Bei Sonderfarben, abweichenden Abmessungen, Biokunststoffen oder größeren Abnahmemengen erstellen wir Ihnen gerne ein individuelles Angebot

## Federhalter

Anwendung: Bodenträger / Federhalter  
Material: PP  
Standard-Farben: weiß



Best.-Nr.	Breite	Höhe	Schlitz	Gesamtlänge	Lasche	Farbe	VE*	MM**
	<b>B</b>	<b>H</b>	<b>F</b>	<b>L</b>	<b>b</b>			
821040010003000	11,8	20,0	1,8	33,7	4,0	weiß	4000	4000

Berücksichtigen Sie, dass es sich bei den Produktfotos um beispielhafte Abbildungen handelt, die von den bestellten/gelieferten Produkten abweichen können. Alle Maße, sofern nicht anders angegeben, in mm.

\* VE = Verpackungseinheit, SW = Schlüsselweite, n. w. = nicht wieder lösbar, o. K. = ohne Kopf, o. B. = ohne Bund, m. R. = mit Radius

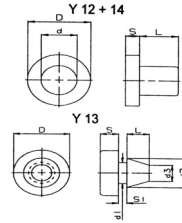
\*\* Mindestmenge: Bei vorhandener Mindestmenge können Rüstkosten anfallen.

Verkauf ausschließlich an Industrie und Handel. Bitte beachten Sie unsere Mindestmengen und den Mindestauftragswert pro Lieferung. Bei Sonderfarben, abweichenden Abmessungen, Biokunststoffen oder größeren Abnahmemengen erstellen wir Ihnen gerne ein individuelles Angebot

## Stapelgleiter

Y

Anwendung: Stapelgleiter  
 Zusatztext: Achtung! Nicht alle Abmessungen haben die gleiche Klemmrippengeometrie.  
 Material: PE  
 Standard-Farben: schwarz



Best.-Nr.	Kopf-Ø	Stärke	Zapfen	Länge	Schlitz-Ø	Schlitzbreite	Kegel-Ø	Kegel-Ø	Farbe	VE*	MM**
	D	S	d	L	d1	S1	d2	d3			
094143080001000	14,0	3,0	7,8	8,5	-	-	-	-	schwarz	5000	5000
094123060001000	12,0	3,0	5,8	7,0	-	-	-	-	schwarz	1000	-
094136070001000	13,0	5,2	-	5,0	5,4	2,0	7,5	5,5	schwarz	5000	-
094134080001000	13,1	4,5	-	5,5	7,0	2,0	9,3	5,3	schwarz	1000	-

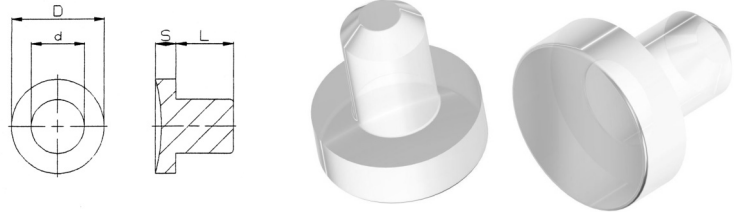
Berücksichtigen Sie, dass es sich bei den Produktfotos um beispielhafte Abbildungen handelt, die von den bestellten/gelieferten Produkten abweichen können.  
 Alle Maße, sofern nicht anders angegeben, in mm.  
 \* VE = Verpackungseinheit, SW = Schlüsselweite, n. w. = nicht wieder lösbar, o. K. = ohne Kopf, o. B. = ohne Bund, m. R. = mit Radius  
 \*\* Mindestmenge: Bei vorhandener Mindestmenge können Rüstkosten anfallen.

! Verkauf ausschließlich an Industrie und Handel. Bitte beachten Sie unsere Mindestmengen und den Mindestauftragswert pro Lieferung.  
 Bei Sonderfarben, abweichenden Abmessungen, Biokunststoffen oder größeren Abnahmemengen erstellen wir Ihnen gerne ein individuelles Angebot

## Glasauflagen

Anwendung: Glasauflagen  
Material: PVC  
Standard-Farben: natur

YG1



Best.-Nr.	Kopf-Ø	Stärke	Zapfen-Ø	Länge	Farbe	VE*	MM**
	D	S	d	L			
095083040004000	8,0	2,5	4,0	6,0	natur	1000	-
095143080004000	14,0	3,0	8,0	7,0	natur	1000	-

Berücksichtigen Sie, dass es sich bei den Produktfotos um beispielhafte Abbildungen handelt, die von den bestellten/gelieferten Produkten abweichen können.  
Alle Maße, sofern nicht anders angegeben, in mm.

\* VE = Verpackungseinheit, SW = Schlüsselweite, n. w. = nicht wieder lösbar, o. K. = ohne Kopf, o. B. = ohne Bund, m. R. = mit Radius

\*\* Mindestmenge: Bei vorhandener Mindestmenge können Rüstkosten anfallen.

! Verkauf ausschließlich an Industrie und Handel. Bitte beachten Sie unsere Mindestmengen und den Mindestauftragswert pro Lieferung.  
Bei Sonderfarben, abweichenden Abmessungen, Biokunststoffen oder größeren Abnahmemengen erstellen wir Ihnen gerne ein individuelles Angebot

## Abdeckungen, selbstklebend für Bohrungen

BSK

Anwendung: selbstklebende Filze / Dämpfer /  
Abdeckungen  
Material: ABS  
Standard-Farben: weiß, grau, schwarz, esche, kiefer, eiche,  
buche, walnuss, kirsche, mahagoni



Best.-Nr.	Ø	Höhe	Farbe	VE*	MM**
ISKA0130001000	13	0,45	schwarz	2000	10000
ISKA0130002000	13	0,45	grau	2000	10000
ISKA0130003000	13	0,45	weiß	2000	10000
ISKA0131272000	13	0,45	silber	2000	10000
ISKA0131992000	13	0,45	kiefer	2000	10000
ISKA0131993000	13	0,45	eiche	2000	10000
ISKA0131994000	13	0,45	buche	2000	10000
ISKA0131995000	13	0,45	walnuss	2000	10000
ISKA0131996000	13	0,45	kirsche	2000	10000
ISKA0131997000	13	0,45	mahagoni	2000	10000
ISKA0131998000	13	0,45	esche	2000	10000
ISKA0200001000	20	0,45	schwarz	900	9000
ISKA0200002000	20	0,45	grau	900	9000
ISKA0200003000	20	0,45	weiß	900	9000
ISKA0201272000	20	0,45	silber	900	9000
ISKA0201992000	20	0,45	kiefer	900	9000
ISKA0201993000	20	0,45	eiche	900	9000
ISKA0201994000	20	0,45	buche	900	9000
ISKA0201995000	20	0,45	walnuss	900	9000
ISKA0201996000	20	0,45	kirsche	900	9000
ISKA0201997000	20	0,45	mahagoni	900	9000
ISKA0201998000	20	0,45	esche	900	9000

Berücksichtigen Sie, dass es sich bei den Produktfotos um beispielhafte Abbildungen handelt, die von den bestellten/gelieferten Produkten abweichen können.  
Alle Maße, sofern nicht anders angegeben, in mm.  
\* VE = Verpackungseinheit, SW = Schlüsselweite, n. w. = nicht wieder lösbar, o. K. = ohne Kopf, o. B. = ohne Bund, m. R. = mit Radius  
\*\* Mindestmenge: Bei vorhandener Mindestmenge können Rüstkosten anfallen.

! Verkauf ausschließlich an Industrie und Handel. Bitte beachten Sie unsere Mindestmengen und den Mindestauftragswert pro Lieferung.  
Bei Sonderfarben, abweichenden Abmessungen, Biokunststoffen oder größeren Abnahmemengen erstellen wir Ihnen gerne ein individuelles Angebot

## Elastikpuffer, universell (selbstklebende Glasauflagen)

DOROBUMP

Anwendung: selbstklebende Filze / Dämpfer /  
Abdeckungen  
Material: PU  
Standard-Farben: natur, schwarz



Best.-Nr.	Ø	Höhe	Form	Farbe	VE*	MM**
DB30060004000	6,40	1,90	rund	natur	561	5049
DB30080001000	8,00	2,20	rund	schwarz	480	14400
DB30080004000	8,00	2,20	rund	natur	392	5096
DB30790001000	7,90	2,50	rund	schwarz	10192	10192
DB30790004000	7,90	2,50	rund	natur	392	5096
DB30100001000	10,00	3,10	rund	schwarz	10080	10080
DB30100004000	10,00	3,10	rund	natur	10080	10080
DB31150001000	11,10	5,00	rund	schwarz	5082	5082
DB31150004000	11,10	5,00	rund	natur	5082	5082
DB31500001000	16,00	7,90	rund	schwarz	3072	3072
DB31500004000	16,00	7,90	rund	natur	128	1024
DB31900001000	19,00	9,50	rund	schwarz	2058	2058
DB31900004000	19,00	9,50	rund	natur	2058	2058
DB30750001000	7,50	3,00	rund	schwarz	10080	10080
DB30750004000	7,50	3,00	rund	natur	288	4032
DB31200001000	10,10	1,80	rund	schwarz	10080	10080
DB31200004000	10,10	1,80	rund	natur	10080	10080
DB31220001000	12,70	1,80	rund	schwarz	10000	10000
DB31220004000	12,70	1,80	rund	natur	10000	10000
DB31250004000	12,70	3,50	rund	natur	200	5000
DB30140001000	14,00	4,50	rund	schwarz	5120	5120
DB30140004000	14,00	4,50	rund	natur	5120	5120
DB31910001000	19,00	1,90	rund	schwarz	98	2548
DB31910004000	19,00	1,90	rund	natur	98	2548
DB31000001000	10,00 x 10,00	2,50	eckig	schwarz	10164	10164
DB31000004000	10,00 x 10,00	2,50	eckig	natur	242	5082
DB31270001000	12,70 x 12,70	3,10	eckig	schwarz	10000	10000
DB31270004000	12,70 x 12,70	3,10	eckig	natur	10000	10000
DB31260001000	12,60 x 12,60	5,70	eckig	schwarz	200	2000
DB31260004000	12,60 x 12,60	5,70	eckig	natur	200	2000
DB32050001000	20,50 x 20,50	7,50	eckig	schwarz	78	2028

Berücksichtigen Sie, dass es sich bei den Produktfotos um beispielhafte Abbildungen handelt, die von den bestellten/gelieferten Produkten abweichen können.  
Alle Maße, sofern nicht anders angegeben, in mm.

\* VE = Verpackungseinheit, SW = Schlüsselweite, n. w. = nicht wieder lösbar, o. K. = ohne Kopf, o. B. = ohne Bund, m. R. = mit Radius

\*\* Mindestmenge: Bei vorhandener Mindestmenge können Rüstkosten anfallen.

! Verkauf ausschließlich an Industrie und Handel. Bitte beachten Sie unsere Mindestmengen und den Mindestauftragswert pro Lieferung.  
Bei Sonderfarben, abweichenden Abmessungen, Biokunststoffen oder größeren Abnahmemengen erstellen wir Ihnen gerne ein individuelles Angebot

## Elastikpuffer, universell (selbstklebende Glasauflagen)

## DOROBUMP

Anwendung: selbstklebende Filze / Dämpfer /  
Abdeckungen  
Material: PU  
Standard-Farben: natur, schwarz



Best.-Nr.	Ø	Höhe	Form	Farbe	VE*	MM**
DB32050004000	20,50 x 20,50	7,50	eckig	natur	78	2028
DB32040001000	19,70	3,00	rund	schwarz	5040	5040
DB32040004000	19,70	3,00	rund	natur	84	2520
DB30240001000	19,00	4,00	rund	schwarz	84	1008
DB30240004000	19,00	4,00	rund	natur	1008	1008
DB30190001000	19,00	6,00	rund	schwarz	84	1008
DB30190004000	19,00	6,00	rund	natur	84	1008
DB30200001000	20,00	6,20	rund	schwarz	2016	2016
DB30200004000	20,00	6,20	rund	natur	2016	2016
DB32100001000	22,30	10,10	rund	schwarz	1008	1008
DB32100004000	22,30	10,10	rund	natur	1008	1008

Berücksichtigen Sie, dass es sich bei den Produktfotos um beispielhafte Abbildungen handelt, die von den bestellten/gelieferten Produkten abweichen können.  
Alle Maße, sofern nicht anders angegeben, in mm.

\* VE = Verpackungseinheit, SW = Schlüsselweite, n. w. = nicht wieder lösbar, o. K. = ohne Kopf, o. B. = ohne Bund, m. R. = mit Radius

\*\* Mindestmenge: Bei vorhandener Mindestmenge können Rüstkosten anfallen.

! Verkauf ausschließlich an Industrie und Handel. Bitte beachten Sie unsere Mindestmengen und den Mindestauftragswert pro Lieferung.  
Bei Sonderfarben, abweichenden Abmessungen, Biokunststoffen oder größeren Abnahmemengen erstellen wir Ihnen gerne ein individuelles Angebot



## Filze, selbstklebend

QF

Anwendung: selbstklebende Filze / Dämpfer /  
Abdeckungen  
Material: Filz  
Standard-Farben: weiß, braun



Bestell-Nr.	Abmessung	Höhe	Stück/Blatt	Farbe	VE*	MM**
ISKF000010350003000	Ø 10	1,5	108	weiß	5076	10152
ISKF000010351059000	Ø 10	1,5	108	braun	5076	10152
ISKF000014350003000	Ø 14	3,5	60	weiß	1500	7500
ISKF000014351059000	Ø 14	3,5	60	braun	1500	7500
ISKF000016350003000	Ø 16	3,5	50	weiß	1000	5000
ISKF000016351059000	Ø 16	3,5	50	braun	1000	5000
ISKF000018350003000	Ø 18	3,5	40	weiß	1000	5000
ISKF000018351059000	Ø 18	3,5	40	braun	1000	5000
ISKF000020350003000	Ø 20	3,5	50	weiß	1000	5000
ISKF000020351059000	Ø 20	3,5	50	braun	1000	5000
ISKF000022350003000	Ø 22	3,5	50	weiß	1000	5000
ISKF000022351059000	Ø 22	3,5	50	braun	1000	5000
ISKF000024350003000	Ø 24	3,5	36	weiß	1008	5040
ISKF000024351059000	Ø 24	3,5	36	braun	1008	5040
ISKF000026350003000	Ø 26	3,5	32	weiß	1024	5120
ISKF000026351059000	Ø 26	3,5	32	braun	1024	5120
ISKF000028350003000	Ø 28	3,5	24	weiß	1008	4032
ISKF000028351059000	Ø 28	3,5	24	braun	1008	4032
ISKF000030350003000	Ø 30	3,5	21	weiß	1008	4032
ISKF000030351059000	Ø 30	3,5	21	braun	1008	4032
ISKF000032350003000	Ø 32	3,5	14	weiß	700	2800
ISKF000032351059000	Ø 32	3,5	14	braun	700	2800
ISKF000036350003000	Ø 36	3,5	18	weiß	504	2016
ISKF000036351059000	Ø 36	3,5	18	braun	504	2016
ISKF000040350003000	Ø 40	3,5	12	weiß	504	5040
ISKF000040351059000	Ø 40	3,5	12	braun	504	5040
ISKF000045350003000	Ø 45	3,5	10	weiß	500	2000
ISKF000045351059000	Ø 45	3,5	10	braun	500	2000
ISKF000050350003000	Ø 50	3,5	8	weiß	400	1600
ISKF000050351059000	Ø 50	3,5	8	braun	400	1600
ISKF000060350003000	Ø 60	3,5	8	weiß	400	1600

Berücksichtigen Sie, dass es sich bei den Produktfotos um beispielhafte Abbildungen handelt, die von den bestellten/gelieferten Produkten abweichen können.  
Alle Maße, sofern nicht anders angegeben, in mm.  
\* VE = Verpackungseinheit, SW = Schlüsselweite, n. w. = nicht wieder lösbar, o. K. = ohne Kopf, o. B. = ohne Bund, m. R. = mit Radius  
\*\* Mindestmenge: Bei vorhandener Mindestmenge können Rüstkosten anfallen.

! Verkauf ausschließlich an Industrie und Handel. Bitte beachten Sie unsere Mindestmengen und den Mindestauftragswert pro Lieferung.  
Bei Sonderfarben, abweichenden Abmessungen, Biokunststoffen oder größeren Abnahmemengen erstellen wir Ihnen gerne ein individuelles Angebot

## Filze, selbstklebend

QF

Anwendung: selbstklebende Filze / Dämpfer /  
Abdeckungen  
Material: Filz  
Standard-Farben: weiß, braun



Bestell-Nr.	Abmessung	Höhe	Stück/Blatt	Farbe	VE*	MM**
ISKF000060351059000	∅ 60	3,5	8	braun	400	1600
ISKF020020350003000	20 x 20	3,5	50	weiß	1000	5000
ISKF020020351059000	20 x 20	3,5	50	braun	1000	5000
ISKF025025350003000	25 x 25	3,5	32	weiß	1024	5120
ISKF025025351059000	25 x 25	3,5	32	braun	1024	5120
ISKF030030350003000	30 x 30	3,5	21	weiß	1008	4032
ISKF030030351059000	30 x 30	3,5	21	braun	1008	4032
ISKF034034350003000	34 x 34	3,5	12	weiß	504	2016
ISKF034034351059000	34 x 34	3,5	12	braun	504	2016
ISKF040040350003000	40 x 40	3,5	12	weiß	504	2016
ISKF040040351059000	40 x 40	3,5	12	braun	504	2016
ISKF045045350003000	45 x 45	3,5	10	weiß	500	2000
ISKF045045351059000	45 x 45	3,5	10	braun	500	2000
ISKF050050350003000	50 x 50	3,5	8	weiß	400	1600
ISKF050050351059000	50 x 50	3,5	8	braun	400	1600
ISKF030020350003000	30 x 20	3,5	28	weiß	1008	5040
ISKF030020351059000	30 x 20	3,5	28	braun	1008	5040
ISKF035025350003000	35 x 25	3,5	20	weiß	1008	4032
ISKF035025351059000	35 x 25	3,5	20	braun	1008	4032
ISKF040020350003000	40 x 20	3,5	36	weiß	1000	1000
ISKF040020351059000	40 x 20	3,5	36	braun	1000	1000
ISKF050025350003000	50 x 25	3,5	18	weiß	900	3600
ISKF050025351059000	50 x 25	3,5	18	braun	900	3600

Berücksichtigen Sie, dass es sich bei den Produktfotos um beispielhafte Abbildungen handelt, die von den bestellten/gelieferten Produkten abweichen können. Alle Maße, sofern nicht anders angegeben, in mm.

\* VE = Verpackungseinheit, SW = Schlüsselweite, n. w. = nicht wieder lösbar, o. K. = ohne Kopf, o. B. = ohne Bund, m. R. = mit Radius

\*\* Mindestmenge: Bei vorhandener Mindestmenge können Rüstkosten anfallen.

! Verkauf ausschließlich an Industrie und Handel. Bitte beachten Sie unsere Mindestmengen und den Mindestauftragswert pro Lieferung. Bei Sonderfarben, abweichenden Abmessungen, Biokunststoffen oder größeren Abnahmemengen erstellen wir Ihnen gerne ein individuelles Angebot

## Universalpuffer, selbstklebend

UP

Anwendung: selbstklebende Dämpfer / Abdeckungen  
Material: EVA  
Standard-Farben: transparent



Best.-Nr.	Durchmesser	Höhe	Stück/Blatt	Farbe	VE*	MM**
DBI07150009000	7	1,5	100	transparent	1000	10000
DBI08160009000	8	1,6	100	transparent	100	10000
DBI10150009000	10	1,5	100	transparent	1000	10000
DBI10300009000	10	3,0	100	transparent	1000	10000
DBI13400009000	13 (konisch / conical)	4,0	80	transparent	4000	8000

Berücksichtigen Sie, dass es sich bei den Produktfotos um beispielhafte Abbildungen handelt, die von den bestellten/gelieferten Produkten abweichen können. Alle Maße, sofern nicht anders angegeben, in mm.

\* VE = Verpackungseinheit, SW = Schlüsselweite, n. w. = nicht wieder lösbar, o. K. = ohne Kopf, o. B. = ohne Bund, m. R. = mit Radius

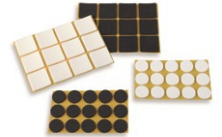
\*\* Mindestmenge: Bei vorhandener Mindestmenge können Rüstkosten anfallen.

! Verkauf ausschließlich an Industrie und Handel. Bitte beachten Sie unsere Mindestmengen und den Mindestauftragswert pro Lieferung. Bei Sonderfarben, abweichenden Abmessungen, Biokunststoffen oder größeren Abnahmemengen erstellen wir Ihnen gerne ein individuelles Angebot

## Anti-Rutsch-Pads, selbstklebend

YP

Anwendung: selbstklebende Filze / Dämpfer /  
Abdeckungen  
Material: EPDM  
Standard-Farben: weiß, schwarz



Bestell-Nr.	Abmessung	Höhe	Stück/Blatt	Farbe	VE*	MM**
ISKP000020250001000	Ø 20	2,5	50	schwarz	1000	5000
ISKP000020250003000	Ø 20	2,5	50	weiß	1000	5000
ISKP000040250001000	Ø 40	2,5	12	schwarz	504	2520
ISKP000040250003000	Ø 40	2,5	12	weiß	504	2520
ISKP030030250001000	30 x 30	2,5	21	schwarz	1008	5040
ISKP030030250003000	30 x 30	2,5	21	weiß	1008	5040

Berücksichtigen Sie, dass es sich bei den Produktfotos um beispielhafte Abbildungen handelt, die von den bestellten/gelieferten Produkten abweichen können.  
Alle Maße, sofern nicht anders angegeben, in mm.

\* VE = Verpackungseinheit, SW = Schlüsselweite, n. w. = nicht wieder lösbar, o. K. = ohne Kopf, o. B. = ohne Bund, m. R. = mit Radius

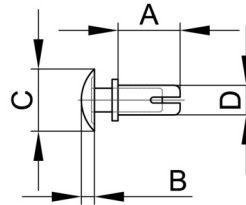
\*\* Mindestmenge: Bei vorhandener Mindestmenge können Rüstkosten anfallen.

Verkauf ausschließlich an Industrie und Handel. Bitte beachten Sie unsere Mindestmengen und den Mindestauftragswert pro Lieferung.  
Bei Sonderfarben, abweichenden Abmessungen, Biokunststoffen oder größeren Abnahmemengen erstellen wir Ihnen gerne ein individuelles Angebot

## Blindnieten

Anwendung: Befestigungselemente  
 Zusatztext: einfache Fingerdruckmontage, wieder lösbar  
 Material: PA 6.6  
 Standard-Farben: schwarz

BLN



Best.-Nr.	Montageloch- $\phi$	Klemmbereich	Schaftlänge			Kopfhöhe	Kopf- $\phi$	Farbe	VE*	MM**
			A	B	C					
056100280001000	4,1	5,5-6,5	8,0	1,8	8,0	schwarz	1000	1000		
H90220001000	2,7	1,8-2,6	4,0	1,4	5,0	schwarz	1000	-		
H90300001000	3,1	2,0-3,0	4,5	1,6	6,4	schwarz	1000	-		
H90340001000	3,1	4,0-5,0	6,5	1,6	6,4	schwarz	5000	-		
H90580001000	4,1	2,5-3,5	5,0	1,8	8,0	schwarz	1000	-		
H90600001000	4,1	3,5-4,5	6,0	1,8	8,0	schwarz	500	-		
H90620001000	4,1	4,5-5,5	7,0	1,8	8,0	schwarz	5000	-		
H90700001000	5,1	1,5-2,5	4,5	2,2	9,0	schwarz	5000	-		
H90740001000	5,1	3,5-4,5	6,5	2,2	9,0	schwarz	4000	-		
H90760001000	5,1	4,5-5,5	7,5	2,2	9,0	schwarz	1000	-		
H90780001000	5,1	5,5-6,5	8,5	2,2	9,0	schwarz	2000	-		
H90820001000	5,1	7,5-8,5	10,5	2,2	9,0	schwarz	3000	3000		

Berücksichtigen Sie, dass es sich bei den Produktfotos um beispielhafte Abbildungen handelt, die von den bestellten/gelieferten Produkten abweichen können. Alle Maße, sofern nicht anders angegeben, in mm.

\* VE = Verpackungseinheit, SW = Schlüsselweite, n. w. = nicht wieder lösbar, o. K. = ohne Kopf, o. B. = ohne Bund, m. R. = mit Radius

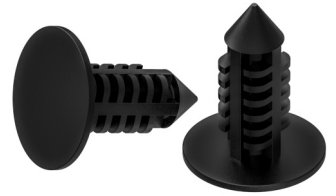
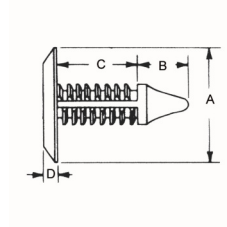
\*\* Mindestmenge: Bei vorhandener Mindestmenge können Rüstkosten anfallen.

! Verkauf ausschließlich an Industrie und Handel. Bitte beachten Sie unsere Mindestmengen und den Mindestauftragswert pro Lieferung. Bei Sonderfarben, abweichenden Abmessungen, Biokunststoffen oder größeren Abnahmemengen erstellen wir Ihnen gerne ein individuelles Angebot

## Pine-Tree-Clips

PTC

Anwendung: Befestigungselemente  
 Zusatztext: selbstzentrierender Plattenbefestiger für  
 Löcher ohne Gewinde und Sacklöcher,  
 einfache Fingerdruckmontage  
 Material: PA 6.6  
 Standard-Farben: schwarz



Best.-Nr.	Montageloch-Ø	Klemmbereich	Kopf-Ø	Länge	Schaftlänge	Kopfhöhe	Besonderheiten	Kopfform	Farbe	VE*	MM**
			A	Spitze	Rippenteil						
H270240200001000	3,0	4,0-12,0	5,5	2,3	14,5	1,5	-	2	schwarz	18000	1000
H270240300001000	5,0	1,7-8,0	11,0	3,4	9,2	1,0	-	2	schwarz	2000	2000
H270241000001000	6,4	3,6-10,0	15,9	2,0	14,5	1,5	-	1	schwarz	8000	8000
H270241700001000	7,0	3,5-20,0	19,0	4,5	22,9	1,5	-	1	schwarz	500	500
H270242500001000	5,0	1,6-6,4	10,0	3,7	8,3	1,0	n. w.	1	schwarz	12000	12000
H270242900001000	10,0	1,5-20,0	21,5	5,7	22,6	4,0	n. w.	1	schwarz	1000	1000

Berücksichtigen Sie, dass es sich bei den Produktfotos um beispielhafte Abbildungen handelt, die von den bestellten/gelieferten Produkten abweichen können.  
 Alle Maße, sofern nicht anders angegeben, in mm.

\* VE = Verpackungseinheit, SW = Schlüsselweite, n. w. = nicht wieder lösbar, o. K. = ohne Kopf, o. B. = ohne Bund, m. R. = mit Radius

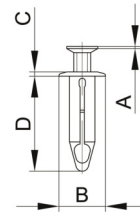
\*\* Mindestmenge: Bei vorhandener Mindestmenge können Rüstkosten anfallen.

! Verkauf ausschließlich an Industrie und Handel. Bitte beachten Sie unsere Mindestmengen und den Mindestauftragswert pro Lieferung.  
 Bei Sonderfarben, abweichenden Abmessungen, Biokunststoffen oder größeren Abnahmemengen erstellen wir Ihnen gerne ein individuelles Angebot

## Schraub-Blindniete

SBN

Anwendung: Befestigungselemente  
Zusatztext: zum Verbinden von Metall, Holz oder Kunststoff, Montage durch Druck auf den Nietkopf, Demontage mit Schraubenzieher  
Material: PA 6.6  
Standard-Farben: schwarz



Best.-Nr.	Montageloch-Ø	Klemmbereich	Stiftkopfhöhe	Bund-Ø	Bundhöhe	Schaftlänge	Farbe	VE*	MM**
			A	B	C	D			
H270260100001000	4,5-4,8	8,4 -9,9	0,0	9,7	1,5	18,3	schwarz	6500	6500
H270260400001000	5,8-6,1	3,0-5,0	2,5	11,0	1,5	17,5	schwarz	1000	1000
H270260600001000	6,3-6,8	2,5-8,0	0,8	17,8	2,8	22,8	schwarz	3500	3500
H270260700001000	6,3-6,8	2,5-8,5	0,8	15,5	3,0	22,8	schwarz	4500	4500
H270261000001000	8,0-8,5	3,5-8,5	0,8	15,0	3,0	20,0	schwarz	4500	4500

Berücksichtigen Sie, dass es sich bei den Produktfotos um beispielhafte Abbildungen handelt, die von den bestellten/gelieferten Produkten abweichen können. Alle Maße, sofern nicht anders angegeben, in mm.

\* VE = Verpackungseinheit, SW = Schlüsselweite, n. w. = nicht wieder lösbar, o. K. = ohne Kopf, o. B. = ohne Bund, m. R. = mit Radius

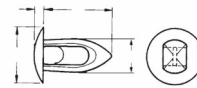
\*\* Mindestmenge: Bei vorhandener Mindestmenge können Rüstkosten anfallen.

! Verkauf ausschließlich an Industrie und Handel. Bitte beachten Sie unsere Mindestmengen und den Mindestauftragswert pro Lieferung. Bei Sonderfarben, abweichenden Abmessungen, Biokunststoffen oder größeren Abnahmemengen erstellen wir Ihnen gerne ein individuelles Angebot

## Spitzkrampen

SPK

Anwendung: Befestigungselemente  
Zusatztext: einfache Fingerdruckmontage,  
wiederverwendbar  
Material: PA 6.6  
Standard-Farben: natur



Best.-Nr.	Montageloch-Ø	Klemmbereich	Schaftlänge				Kopf-Ø	Schaftbreite	Farbe	VE*	MM**
			A	B	C	D					
H03010004000	4,6-4,9	1,6-3,2	10,7	1,5	9,4	5,7	natur	1000	-		
H03020004000	3,3-3,4	1,6-3,2	9,9	1,5	7,1	4,1	natur	20000	-		
H03040004000	3,8-4,1	1,6-3,7	10,2	1,5	7,1	4,6	natur	2000	-		
H03050004000	5,4-5,6	3,2-4,7	13,7	1,5	9,4	6,3	natur	10000	-		
H03070004000	5,4-5,6	1,6-3,2	11,4	1,5	9,4	5,7	natur	25000	-		
H03090004000	6,4-6,6	3,2-4,7	14,6	1,5	12,3	7,4	natur	1000	-		
H03110004000	4,6-4,9	4,2-4,7	13,2	1,5	9,4	5,2	natur	1000	-		
H03130004000	3,3-3,4	3,2-3,6	8,1	1,5	7,1	4,1	natur	1000	-		
H03140004000	3,7	7,4-7,6	13,5	1,5	7,1	5,0	natur	1000	-		
H03160004000	6,4-6,6	9,1-9,7	20,6	1,7	15,5	6,2	natur	500	-		
H03170004000	8,4-8,5	1,6-8,6	22,9	1,8	17,3	9,5	natur	3000	-		

Berücksichtigen Sie, dass es sich bei den Produktfotos um beispielhafte Abbildungen handelt, die von den bestellten/gelieferten Produkten abweichen können.  
Alle Maße, sofern nicht anders angegeben, in mm.

\* VE = Verpackungseinheit, SW = Schlüsselweite, n. w. = nicht wieder lösbar, o. K. = ohne Kopf, o. B. = ohne Bund, m. R. = mit Radius

\*\* Mindestmenge: Bei vorhandener Mindestmenge können Rüstkosten anfallen.

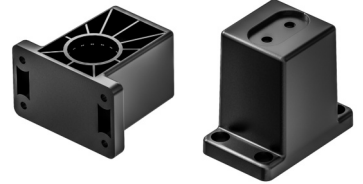
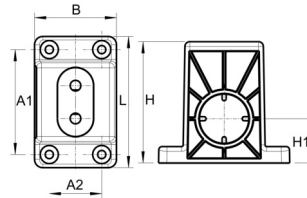
! Verkauf ausschließlich an Industrie und Handel. Bitte beachten Sie unsere Mindestmengen und den Mindestauftragswert pro Lieferung.  
Bei Sonderfarben, abweichenden Abmessungen, Biokunststoffen oder größeren Abnahmemengen erstellen wir Ihnen gerne ein individuelles Angebot



## Tischlagerböcke

Anwendung: Tischlagerböcke  
Material: PP  
Standard-Farben: schwarz, graubraun ähnl. RAL 8019

TLB 1



Best.-Nr.	Höhe H	Höhe H1	Bohr-Ø	Breite B	Abstand A1 / A2	Länge L	Farbe	VE*	MM**
098070250001000	74	27	30	50	64 / 32	80	schwarz	250	-
098070251076000	74	27	30	50	64 / 32	80	braun	250	-
098070260001000	74	47	30	50	64 / 32	80	schwarz	250	-
098070261076000	74	47	30	50	64 / 32	80	braun	250	250
098070290001000	56	27	30	50	64 / 32	80	schwarz	250	-
098070291076000	56	27	30	50	64 / 32	80	braun	250	-

Berücksichtigen Sie, dass es sich bei den Produktfotos um beispielhafte Abbildungen handelt, die von den bestellten/gelieferten Produkten abweichen können. Alle Maße, sofern nicht anders angegeben, in mm.

\* VE = Verpackungseinheit, SW = Schlüsselweite, n. w. = nicht wieder lösbar, o. K. = ohne Kopf, o. B. = ohne Bund, m. R. = mit Radius

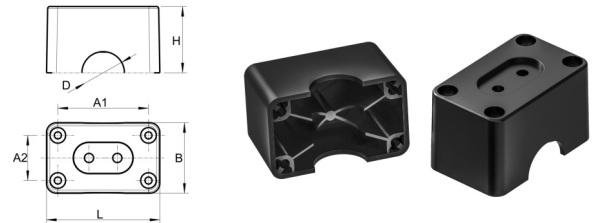
\*\* Mindestmenge: Bei vorhandener Mindestmenge können Rüstkosten anfallen.

! Verkauf ausschließlich an Industrie und Handel. Bitte beachten Sie unsere Mindestmengen und den Mindestauftragswert pro Lieferung. Bei Sonderfarben, abweichenden Abmessungen, Biokunststoffen oder größeren Abnahmemengen erstellen wir Ihnen gerne ein individuelles Angebot

## Tischlagerböcke - Halbschalen

TLB 2

Anwendung: Tischlagerböcke  
Material: PA  
Standard-Farben: schwarz, graubraun ähnl. RAL 8019



Best.-Nr.	Höhe	Abstand	Ø	Länge	Breite	Farbe	VE*	MM**
	H	A1 / A2	D	L	B			
098070180001000	27	64 / 32	30	80	50	schwarz	500	500
098070181076000	27	64 / 32	30	80	50	braun	500	-
098070200001000	47	64 / 32	30	80	50	schwarz	250	-
098070201076000	47	64 / 32	30	80	50	braun	250	-

Berücksichtigen Sie, dass es sich bei den Produktfotos um beispielhafte Abbildungen handelt, die von den bestellten/gelieferten Produkten abweichen können. Alle Maße, sofern nicht anders angegeben, in mm.

\* VE = Verpackungseinheit, SW = Schlüsselweite, n. w. = nicht wieder lösbar, o. K. = ohne Kopf, o. B. = ohne Bund, m. R. = mit Radius

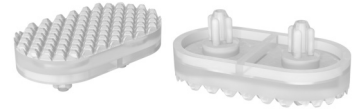
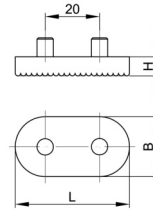
\*\* Mindestmenge: Bei vorhandener Mindestmenge können Rüstkosten anfallen.

! Verkauf ausschließlich an Industrie und Handel. Bitte beachten Sie unsere Mindestmengen und den Mindestauftragswert pro Lieferung. Bei Sonderfarben, abweichenden Abmessungen, Biokunststoffen oder größeren Abnahmemengen erstellen wir Ihnen gerne ein individuelles Angebot

## Tischlagerböcke - Stapelpuffer

Anwendung: Tischlagerböcke  
Material: PE  
Standard-Farben: natur, schwarz

TLB 3



Best.-Nr.	Länge L	Breite B	Höhe H	Farbe	VE*	MM**
098070210004001	42	22	7	natur	1000	-
098070210001000	42	22	7	schwarz	250	3000

Berücksichtigen Sie, dass es sich bei den Produktfotos um beispielhafte Abbildungen handelt, die von den bestellten/gelieferten Produkten abweichen können. Alle Maße, sofern nicht anders angegeben, in mm.

\* VE = Verpackungseinheit, SW = Schlüsselweite, n. w. = nicht wieder lösbar, o. K. = ohne Kopf, o. B. = ohne Bund, m. R. = mit Radius

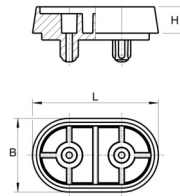
\*\* Mindestmenge: Bei vorhandener Mindestmenge können Rüstkosten anfallen.

! Verkauf ausschließlich an Industrie und Handel. Bitte beachten Sie unsere Mindestmengen und den Mindestauftragswert pro Lieferung. Bei Sonderfarben, abweichenden Abmessungen, Biokunststoffen oder größeren Abnahmemengen erstellen wir Ihnen gerne ein individuelles Angebot

## Tischlagerböcke - Adapter

TLB 4

Anwendung: Tischlagerböcke  
Material: PE  
Standard-Farben: schwarz, graubraun ähnl. RAL 8019



Best.-Nr.	Länge L	Breite B	Höhe H	Farbe	VE*	MM**
098070230001001	48	28	10	schwarz	250	-
098070231076000	48	28	10	braun	2000	2000

Berücksichtigen Sie, dass es sich bei den Produktfotos um beispielhafte Abbildungen handelt, die von den bestellten/gelieferten Produkten abweichen können.  
Alle Maße, sofern nicht anders angegeben, in mm.

\* VE = Verpackungseinheit, SW = Schlüsselweite, n. w. = nicht wieder lösbar, o. K. = ohne Kopf, o. B. = ohne Bund, m. R. = mit Radius

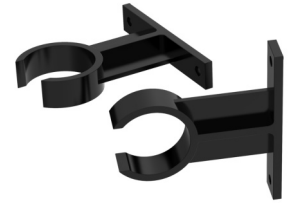
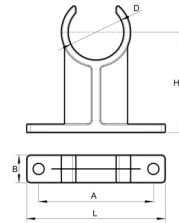
\*\* Mindestmenge: Bei vorhandener Mindestmenge können Rüstkosten anfallen.

! Verkauf ausschließlich an Industrie und Handel. Bitte beachten Sie unsere Mindestmengen und den Mindestauftragswert pro Lieferung.  
Bei Sonderfarben, abweichenden Abmessungen, Biokunststoffen oder größeren Abnahmemengen erstellen wir Ihnen gerne ein individuelles Angebot

## Tischlagerböcke - Halteklammern

TLB 5

Anwendung: Tischlagerböcke  
Material: PA  
Standard-Farben: schwarz, graubraun ähnl. RAL 8019



Best.-Nr.	für Rohr-Ø	Länge	Breite	Höhe	Bohrungsabstand	Farbe	VE*	MM**
	D	L	B	H	A			
098070270001001	30	72	14	27	60	schwarz	250	-
098070271076000	30	72	14	27	60	braun	1000	1000
098070280001000	30	72	14	54	60	schwarz	250	-
098070281076000	30	72	14	54	60	braun	250	500

Berücksichtigen Sie, dass es sich bei den Produktfotos um beispielhafte Abbildungen handelt, die von den bestellten/gelieferten Produkten abweichen können. Alle Maße, sofern nicht anders angegeben, in mm.

\* VE = Verpackungseinheit, SW = Schlüsselweite, n. w. = nicht wieder lösbar, o. K. = ohne Kopf, o. B. = ohne Bund, m. R. = mit Radius

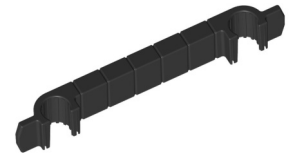
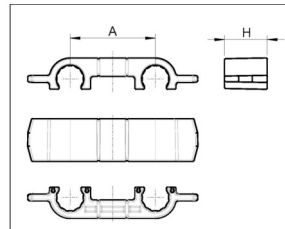
\*\* Mindestmenge: Bei vorhandener Mindestmenge können Rüstkosten anfallen.

! Verkauf ausschließlich an Industrie und Handel. Bitte beachten Sie unsere Mindestmengen und den Mindestauftragswert pro Lieferung. Bei Sonderfarben, abweichenden Abmessungen, Biokunststoffen oder größeren Abnahmemengen erstellen wir Ihnen gerne ein individuelles Angebot

## Reihenverbinder

RV

Anwendung: Reihenverbinder  
Material: PP  
Standard-Farben: schwarz



Best.-Nr.	für Rohraußen- $\phi$	Abstand	Höhe	Farbe	VE*	MM**
		A	H			
098018600001000	18	60	30	schwarz	200	400
098018800001000	18	80	30	schwarz	200	400
098018100001000	18	100	30	schwarz	100	300
098018120001000	18	120	30	schwarz	100	300
098018140001000	18	140	30	schwarz	100	300
098018160001000	18	160	30	schwarz	100	300
098020600001000	20	60	30	schwarz	200	-
098020800001000	20	80	30	schwarz	200	-
098020100001000	20	100	30	schwarz	200	400
098020120001000	20	120	30	schwarz	200	400
098020140001000	20	140	30	schwarz	200	400
098020160001000	20	160	30	schwarz	200	400
098022600001000	22	60	30	schwarz	200	400
098022800001000	22	80	30	schwarz	200	400
098022100001000	22	100	30	schwarz	200	400
098022120001000	22	120	30	schwarz	200	400
098022140001000	22	140	30	schwarz	200	400
098022160001000	22	160	30	schwarz	200	400
098025600001000	25	60	30	schwarz	200	400
098025800001000	25	80	30	schwarz	200	400
098025100001000	25	100	30	schwarz	200	400
098025120001000	25	120	30	schwarz	200	400
098025140001000	25	140	30	schwarz	200	-
098025160001000	25	160	30	schwarz	200	400

Berücksichtigen Sie, dass es sich bei den Produktfotos um beispielhafte Abbildungen handelt, die von den bestellten/gelieferten Produkten abweichen können. Alle Maße, sofern nicht anders angegeben, in mm.

\* VE = Verpackungseinheit, SW = Schlüsselweite, n. w. = nicht wieder lösbar, o. K. = ohne Kopf, o. B. = ohne Bund, m. R. = mit Radius

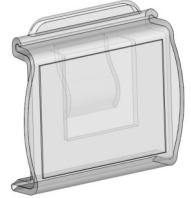
\*\* Mindestmenge: Bei vorhandener Mindestmenge können Rüstkosten anfallen.

! Verkauf ausschließlich an Industrie und Handel. Bitte beachten Sie unsere Mindestmengen und den Mindestauftragswert pro Lieferung. Bei Sonderfarben, abweichenden Abmessungen, Biokunststoffen oder größeren Abnahmemengen erstellen wir Ihnen gerne ein individuelles Angebot

## Kennzeichnungsclip

RV 1

Anwendung: Reihenverbinder  
Material: PP  
Standard-Farben: transluzent



Best.-Nr.	Breite	Höhe	Tiefe	Beschriftungsfeld	Farbe	VE*	MM**
098012000009000	47	42	10	38,1 x 25,4	transluzent	500	500

Berücksichtigen Sie, dass es sich bei den Produktfotos um beispielhafte Abbildungen handelt, die von den bestellten/gelieferten Produkten abweichen können. Alle Maße, sofern nicht anders angegeben, in mm.

\* VE = Verpackungseinheit, SW = Schlüsselweite, n. w. = nicht wieder lösbar, o. K. = ohne Kopf, o. B. = ohne Bund, m. R. = mit Radius

\*\* Mindestmenge: Bei vorhandener Mindestmenge können Rüstkosten anfallen.

! Verkauf ausschließlich an Industrie und Handel. Bitte beachten Sie unsere Mindestmengen und den Mindestauftragswert pro Lieferung. Bei Sonderfarben, abweichenden Abmessungen, Biokunststoffen oder größeren Abnahmemengen erstellen wir Ihnen gerne ein individuelles Angebot