

1 Gleiter und Stopfen

Kunststoffgleiter und Kunststoffstopfen für Rund-, Rechteck-, Quadrat-, Oval-, und Zollrohre zum Einschieben. Teilweise auch mit Filz-, Kunststoff- oder Metallgleitfläche.



GFL
Seite: 2



GL
Seite: 3



GLF
Seite: 11



GLK
Seite: 12



GLP 1
Seite: 13



GLP 2
Seite: 14



GLR
Seite: 15



LGG
Seite: 17



SL
Seite: 18



GFS
Seite: 22



GR
Seite: 23



GRF
Seite: 24



GRL
Seite: 25



GRP 1
Seite: 26



GRP 2
Seite: 27



GRS
Seite: 28



GS
Seite: 29



LGS
Seite: 30



GDF
Seite: 31



GDK
Seite: 32



GDM
Seite: 33



GFN
Seite: 34



GKN
Seite: 35



GMN
Seite: 36



GOF
Seite: 37



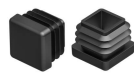
GOL
Seite: 38



DZ
Seite: 39



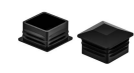
GLZ
Seite: 40



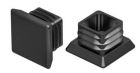
E
Seite: 41



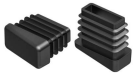
EF
Seite: 45



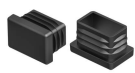
ES
Seite: 46



H
Seite: 47



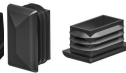
G
Seite: 48



F
Seite: 49



FF
Seite: 60



FS
Seite: 61



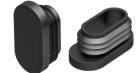
FSS
Seite: 62



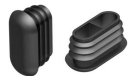
FO
Seite: 63



FOG 1
Seite: 65



FOG 2
Seite: 66



FOS
Seite: 67



FOW
Seite: 68

Gleiter mit aufgeschweißtem Filz

GFL

Anwendung: für Rundrohre
Zusatztext: Achtung! Nicht alle Abmessungen haben die gleiche Klemmrippengeometrie.
Material: PE
Standard-Farben: schwarz



Best.-Nr.	Rohraußen-Ø	Kopf-Ø	Höhe	Schaft-Ø	Schaftlänge	Lamellen-Ø	Farbe	VE*	MM**
		D	H	d	L	d1			
060000150001/FI	15 x 1,5-2	15,0	7,0	8,0	9,6	13,2	schwarz	500	-
060000160001/FI	16 x 1,5-2	16,0	7,0	10,0	10,0	14,1	schwarz	1000	-
060000180001/FI	18 x 1,5-2	18,0	7,0	13,3	12,0	16,8	schwarz	1000	-
060000190001/FI	19 x 1,5-2	19,0	7,0	14,2	11,0	17,8	schwarz	1000	-
060000200001/FI	20 x 1,5-2	20,0	7,0	15,1	12,0	19,0	schwarz	1000	-
060000220001/FI	22 x 1,5-2	22,0	7,0	15,8	11,8	20,6	schwarz	1000	-
060000250001/FI	25 x 1,5-2	25,0	8,0	18,8	11,8	24,0	schwarz	500	-
060000280001/FI	28 x 1,5-2	28,0	8,0	21,5	14,0	27,0	schwarz	100	-
060000300001/FI	30 x 1,5-2	30,0	8,0	23,4	14,0	29,0	schwarz	100	-
060000320001/FI	32 x 1,5-2	32,0	8,0	26,3	14,5	30,5	schwarz	500	-
060000350001/FI	35 x 1,5-2	35,0	8,0	29,5	14,0	34,2	schwarz	500	-

Berücksichtigen Sie, dass es sich bei den Produktfotos um beispielhafte Abbildungen handelt, die von den bestellten/gelieferten Produkten abweichen können. Alle Maße, sofern nicht anders angegeben, in mm.

* VE = Verpackungseinheit, SW = Schlüsselweite, n. w. = nicht wieder lösbar, o. K. = ohne Kopf, o. B. = ohne Bund, m. R. = mit Radius

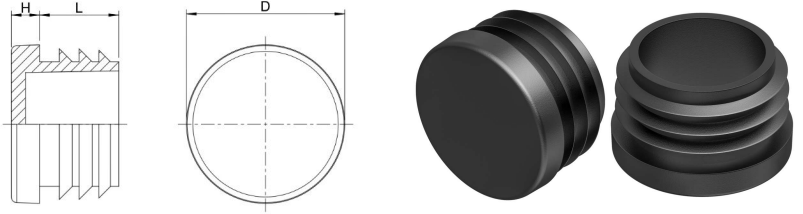
** Mindestmenge: Bei vorhandener Mindestmenge können Rüstkosten anfallen.

! Verkauf ausschließlich an Industrie und Handel. Bitte beachten Sie unsere Mindestmengen und den Mindestauftragswert pro Lieferung. Bei Sonderfarben, abweichenden Abmessungen, Biokunststoffen oder größeren Abnahmemengen erstellen wir Ihnen gerne ein individuelles Angebot

Gleiter für runde Rohre

GL

Anwendung: für Rundrohre
Zusatztext: Auf Wunsch auch mit aufgeschweißtem Filz lieferbar. Achtung! Nicht alle Abmessungen haben die gleiche Klemmrippengeometrie.
Material: PE
Standard-Farben: schwarz, weiß, grau



Best.-Nr.	Rohr außen-Ø	für abw. Rohrwandstärke	Kopf-Ø	Höhe	Schaftlänge	Farbe	VE*	MM**
			D	H	L			
060401250001000	125	1-4	124,4	6,0	33,5	schwarz	50	-
060401250002000	125	1-4	124,4	6,0	33,5	grau	50	-
060401250003000	125	1-4	124,4	6,0	33,5	weiß	50	-
060501250001000	125	4-7,5	124,4	6,0	33,5	schwarz	50	-
060501250002000	125	4-7,5	124,4	6,0	33,5	grau	50	-
060501250003000	125	4-7,5	124,4	6,0	33,5	weiß	50	-
060000100001000	10		10,0	4,0	6,0	schwarz	5000	-
060000100001001	10		10,0	4,0	6,0	schwarz	1000	5000
060000100002000	10		10,0	4,0	6,0	grau	5000	5000
060000100002001	10		10,0	4,0	6,0	grau	1000	5000
060000100003000	10		10,0	4,0	6,0	weiß	5000	5000
060000120001000	12	1-1,5	12,0	4,0	10,0	schwarz	10000	-
060000120001001	12	1-1,5	12,0	4,0	10,0	schwarz	1000	-
060000120002000	12	1-1,5	12,0	4,0	10,0	grau	10000	10000
060000120002001	12	1-1,5	12,0	4,0	10,0	grau	1000	10000
060000120003000	12	1-1,5	12,0	4,0	10,0	weiß	10000	10000
060000120003001	12	1-1,5	12,0	4,0	10,0	weiß	1000	10000
060000130001000	13		13,0	4,0	10,0	schwarz	5000	-
060000130001001	13		13,0	4,0	10,0	schwarz	1000	5000
060000130002000	13		13,0	4,0	10,0	grau	5000	5000
060000130002001	13		13,0	4,0	10,0	grau	1000	5000
060000130003000	13		13,0	4,0	10,0	weiß	5000	5000
060000130003001	13		13,0	4,0	10,0	weiß	1000	5000
060000140001000	14		14,0	4,0	9,3	schwarz	5000	-
060000140001001	14		14,0	4,0	9,3	schwarz	1000	5000
060000140002000	14		14,0	4,0	9,3	grau	5000	5000
060000140002001	14		14,0	4,0	9,3	grau	1000	5000
060000140003000	14		14,0	4,0	9,3	weiß	5000	5000
060000140003001	14		14,0	4,0	9,3	weiß	1000	5000
060000150001000	15		15,0	4,0	9,6	schwarz	5000	-
060000150001001	15		15,0	4,0	9,6	schwarz	1000	5000

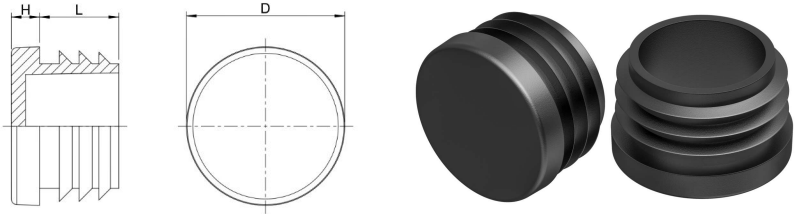
Berücksichtigen Sie, dass es sich bei den Produktfotos um beispielhafte Abbildungen handelt, die von den bestellten/gelieferten Produkten abweichen können.
Alle Maße, sofern nicht anders angegeben, in mm.
* VE = Verpackungseinheit, SW = Schlüsselweite, n. w. = nicht wieder lösbar, o. K. = ohne Kopf, o. B. = ohne Bund, m. R. = mit Radius
** Mindestmenge: Bei vorhandener Mindestmenge können Rüstkosten anfallen.

! Verkauf ausschließlich an Industrie und Handel. Bitte beachten Sie unsere Mindestmengen und den Mindestauftragswert pro Lieferung.
Bei Sonderfarben, abweichenden Abmessungen, Biokunststoffen oder größeren Abnahmemengen erstellen wir Ihnen gerne ein individuelles Angebot

Gleiter für runde Rohre

GL

Anwendung: für Rundrohre
Material: PE
Standard-Farben: schwarz, weiß, grau



Best.-Nr.	Rohraußen-Ø	für abw. Rohrwandstärke	Kopf-Ø	Höhe	Schaftlänge	Farbe	VE*	MM**
			D	H	L			
060000150002000	15		15,0	4,0	9,6	grau	5000	5000
060000150002001	15		15,0	4,0	9,6	grau	1000	5000
060000150003000	15		15,0	4,0	9,6	weiß	5000	5000
060000150003001	15		15,0	4,0	9,6	weiß	1000	5000
060000160001000	16		16,0	4,0	10,0	schwarz	10000	-
060000160001001	16		16,0	4,0	10,0	schwarz	1000	-
060000160002000	16		16,0	4,0	10,0	grau	10000	10000
060000160002001	16		16,0	4,0	10,0	grau	1000	10000
060000160003000	16		16,0	4,0	10,0	weiß	10000	10000
060000160003001	16		16,0	4,0	10,0	weiß	1000	10000
060000180001000	18		18,0	4,1	12,0	schwarz	5000	-
060000180001001	18		18,0	4,1	12,0	schwarz	1000	5000
060000180002000	18		18,0	4,1	12,0	grau	5000	15000
060000180002001	18		18,0	4,1	12,0	grau	1000	15000
060000180003000	18		18,0	4,1	12,0	weiß	5000	15000
060000180003001	18		18,0	4,1	12,0	weiß	1000	15000
060000190001000	19		19,0	4,1	11,0	schwarz	5000	-
060000190001001	19		19,0	4,1	11,0	schwarz	1000	5000
060000190002000	19		19,0	4,1	11,0	grau	5000	10000
060000190002001	19		19,0	4,1	11,0	grau	1000	10000
060000190003000	19		19,0	4,1	11,0	weiß	5000	10000
060000190003001	19		19,0	4,1	11,0	weiß	1000	10000
060000200001000	20		20,0	4,0	12,0	schwarz	5000	-
060000200001001	20		20,0	4,0	12,0	schwarz	1000	-
060000200002000	20		20,0	4,0	12,0	grau	5000	-
060000200002001	20		20,0	4,0	12,0	grau	1000	5000
060000200003000	20		20,0	4,0	12,0	weiß	5000	-
060000200003001	20		20,0	4,0	12,0	weiß	1000	5000
060000220001000	22		22,0	4,0	11,8	schwarz	5000	-
060000220001001	22		22,0	4,0	11,8	schwarz	1000	-
060000220002000	22		22,0	4,0	11,8	grau	5000	10000

Berücksichtigen Sie, dass es sich bei den Produktfotos um beispielhafte Abbildungen handelt, die von den bestellten/gelieferten Produkten abweichen können. Alle Maße, sofern nicht anders angegeben, in mm.

* VE = Verpackungseinheit, SW = Schlüsselweite, n. w. = nicht wieder lösbar, o. K. = ohne Kopf, o. B. = ohne Bund, m. R. = mit Radius

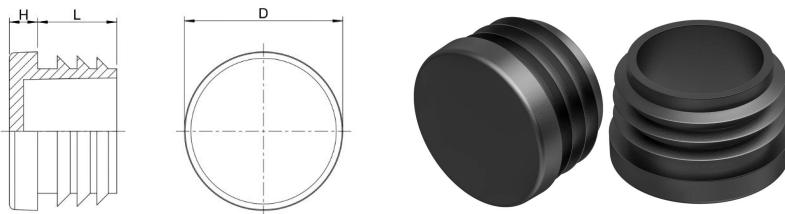
** Mindestmenge: Bei vorhandener Mindestmenge können Rüstkosten anfallen.

! Verkauf ausschließlich an Industrie und Handel. Bitte beachten Sie unsere Mindestmengen und den Mindestauftragswert pro Lieferung. Bei Sonderfarben, abweichenden Abmessungen, Biokunststoffen oder größeren Abnahmemengen erstellen wir Ihnen gerne ein individuelles Angebot

Gleiter für runde Rohre

GL

Anwendung: für Rundrohre
Material: PE
Standard-Farben: schwarz, weiß, grau



Best.-Nr.	Rohr außen-Ø	für abw. Rohrwandstärke	Kopf-Ø	Höhe	Schaftlänge	Farbe	VE*	MM**
			D	H	L			
060000220002001	22		22,0	4,0	11,8	grau	1000	10000
060000220003000	22		22,0	4,0	11,8	weiß	5000	10000
060000220003001	22		22,0	4,0	11,8	weiß	1000	10000
060000250001000	25		25,0	5,0	11,8	schwarz	5000	-
060000250001001	25		25,0	5,0	11,8	schwarz	500	-
060000250002000	25		25,0	5,0	11,8	grau	5000	-
060000250002001	25		25,0	5,0	11,8	grau	500	5000
060000250003000	25		25,0	5,0	11,8	weiß	5000	-
060000250003001	25		25,0	5,0	11,8	weiß	500	5000
060000270001000	27		27,0	5,0	13,8	schwarz	2500	-
060000270001001	27		27,0	5,0	13,8	schwarz	500	2500
060000270002000	27		27,0	5,0	13,8	grau	2500	2500
060000270003000	27		27,0	5,0	13,8	weiß	2500	2500
060000280001000	28		28,0	5,0	14,0	schwarz	5000	-
060000280001001	28		28,0	5,0	14,0	schwarz	500	-
060000280002000	28		28,0	5,0	14,0	grau	5000	5000
060000280002001	28		28,0	5,0	14,0	grau	500	4000
060000280003000	28		28,0	5,0	14,0	weiß	5000	5000
060000280003001	28		28,0	5,0	14,0	weiß	500	4000
060000300001000	30		30,0	5,0	14,0	schwarz	2000	-
060000300001001	30		30,0	5,0	14,0	schwarz	500	-
060000300002000	30		30,0	5,0	14,0	grau	2000	6000
060000300002001	30		30,0	5,0	14,0	grau	500	6000
060000300003000	30		30,0	5,0	14,0	weiß	2000	6000
060000300003001	30		30,0	5,0	14,0	weiß	500	6000
060000320001000	32		32,0	5,0	14,5	schwarz	2000	-
060000320001001	32		32,0	5,0	14,5	schwarz	500	2000
060000320002000	32		32,0	5,0	14,5	grau	2000	-
060000320002001	32		32,0	5,0	14,5	grau	500	2000
060000320003000	32		32,0	5,0	14,5	weiß	2000	4000
060000320003001	32		32,0	5,0	14,5	weiß	500	4000

Berücksichtigen Sie, dass es sich bei den Produktfotos um beispielhafte Abbildungen handelt, die von den bestellten/gelieferten Produkten abweichen können. Alle Maße, sofern nicht anders angegeben, in mm.

* VE = Verpackungseinheit, SW = Schlüsselweite, n. w. = nicht wieder lösbar, o. K. = ohne Kopf, o. B. = ohne Bund, m. R. = mit Radius

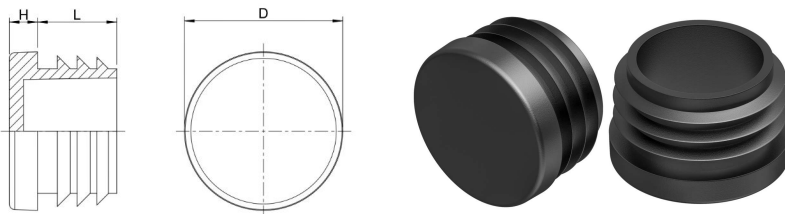
** Mindestmenge: Bei vorhandener Mindestmenge können Rüstkosten anfallen.

! Verkauf ausschließlich an Industrie und Handel. Bitte beachten Sie unsere Mindestmengen und den Mindestauftragswert pro Lieferung. Bei Sonderfarben, abweichenden Abmessungen, Biokunststoffen oder größeren Abnahmemengen erstellen wir Ihnen gerne ein individuelles Angebot

Gleiter für runde Rohre

GL

Anwendung: für Rundrohre
Material: PE
Standard-Farben: schwarz, weiß, grau



Best.-Nr.	Rohraußen-Ø	für abw. Rohrwandstärke	Kopf-Ø	Höhe	Schaftlänge	Farbe	VE*	MM**
			D	H	L			
060000340001000	34		34,0	5,5	14,5	schwarz	2500	-
060000340001001	34		34,0	5,5	14,5	schwarz	500	-
060000340002000	34		34,0	5,5	14,5	grau	2500	-
060000340003000	34		34,0	5,5	14,5	weiß	2500	2500
060000340003001	34		34,0	5,5	14,5	weiß	500	2500
060000350001000	35		35,0	5,0	14,3	schwarz	2500	-
060000350001001	35		35,0	5,0	14,3	schwarz	250	-
060000350002000	35		35,0	5,0	14,3	grau	2500	2500
060000350003000	35		35,0	5,0	14,3	weiß	2500	2500
060000350003001	35		35,0	5,0	14,3	weiß	250	2500
060000360001000	36		36,0	5,0	13,8	schwarz	2000	-
060000360002000	36		36,0	5,0	13,8	grau	1000	3000
060000360003000	36		36,0	5,0	13,8	weiß	1000	3000
060000380001000	38		38,0	5,0	11,8	schwarz	1000	-
060000380002000	38		38,0	5,0	11,8	grau	1000	2000
060000380003000	38		38,0	5,0	11,8	weiß	1000	-
060000400001000	40		40,0	5,0	11,7	schwarz	1000	-
060000400002000	40		40,0	5,0	11,7	grau	1000	-
060000400003000	40		40,0	5,0	11,7	weiß	1000	2000
060000420001000	42		42,0	5,0	11,5	schwarz	1000	-
060000420002000	42		42,0	5,0	11,5	grau	1000	2000
060000420003000	42		42,0	5,0	11,5	weiß	1000	2000
060000450001000	45		45,3	5,0	15,0	schwarz	1000	-
060000450002000	45		45,3	5,0	15,0	grau	1000	-
060000450003000	45		45,3	5,0	15,0	weiß	1000	2000
060000500001000	50	1,5-2,5	50,0	5,2	16,0	schwarz	1000	-
060000500001001	50	1,5-2,5	50,0	5,2	16,0	schwarz	100	1000
060000500002000	50	1,5-2,5	50,0	5,2	16,0	grau	1000	2000
060000500003000	50	1,5-2,5	50,0	5,2	16,0	weiß	1000	2000
060000550001000	55		55,0	4,7	13,7	schwarz	1000	-
060000550001001	55		55,0	4,7	13,7	schwarz	100	1000

Berücksichtigen Sie, dass es sich bei den Produktfotos um beispielhafte Abbildungen handelt, die von den bestellten/gelieferten Produkten abweichen können. Alle Maße, sofern nicht anders angegeben, in mm.

* VE = Verpackungseinheit, SW = Schlüsselweite, n. w. = nicht wieder lösbar, o. K. = ohne Kopf, o. B. = ohne Bund, m. R. = mit Radius

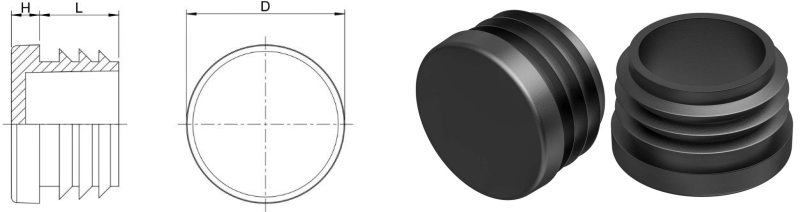
** Mindestmenge: Bei vorhandener Mindestmenge können Rüstkosten anfallen.

! Verkauf ausschließlich an Industrie und Handel. Bitte beachten Sie unsere Mindestmengen und den Mindestauftragswert pro Lieferung. Bei Sonderfarben, abweichenden Abmessungen, Biokunststoffen oder größeren Abnahmemengen erstellen wir Ihnen gerne ein individuelles Angebot

Gleiter für runde Rohre

GL

Anwendung: für Rundrohre
Material: PE
Standard-Farben: schwarz, weiß, grau



Best.-Nr.	Rohr außen-Ø	für abw. Rohrwandstärke	Kopf-Ø	Höhe	Schaftlänge	Farbe	VE*	MM**
			D	H	L			
060000550002000	55		55,0	4,7	13,7	grau	1000	2000
060000550002001	55		55,0	4,7	13,7	grau	100	2000
060000550003000	55		55,0	4,7	13,7	weiß	1000	2000
060000550003001	55		55,0	4,7	13,7	weiß	100	2000
060000650001000	65	1,5 - 3,5	65,0	5,0	21,0	schwarz	250	-
060000650002000	65	1,5 - 3,5	65,0	5,0	21,0	verkehrsgrau	250	-
060000700001000	70		70,0	5,3	21,0	schwarz	250	1000
060000800001000	80	1,5-2	80,0	6,5	17,5	schwarz	300	-
060000800002000	80	1,5-2	80,0	6,5	17,5	grau	300	600
060000800003000	80	1,5-2	80,0	6,5	17,5	weiß	300	600
060100510001000	51	2-3,5	51,1	4,6	15,8	schwarz	1000	2000
060100510002000	51	2-3,5	51,1	4,6	15,8	grau	1000	1000
060100510003000	51	2-3,5	51,1	4,6	15,8	weiß	1000	1000
060100700001000	70	1-3,5	70,0	5,0	21,0	schwarz	225	-
060100700002000	70	1-3,5	70,0	5,0	21,0	grau	225	-
060100700003000	70	1-3,5	70,0	5,0	21,0	weiß	225	-
060200480001000	48	1,5-2,5	48,0	5,1	18,0	schwarz	1000	-
060200480001001	48	1,5-2,5	48,0	5,1	18,0	schwarz	100	1000
060200480002000	48	1,5-2,5	48,0	5,1	18,0	grau	1000	2000
060200480002001	48	1,5-2,5	48,0	5,1	18,0	grau	100	2000
060200480003000	48	1,5-2,5	48,0	5,1	18,0	weiß	1000	2000
060200480003001	48	1,5-2,5	48,0	5,1	18,0	weiß	100	2000
060200550001000	55	1-3	55,0	5,0	14,5	schwarz	500	-
060200550002000	55	1-3	55,0	5,0	14,5	grau	500	-
060200550003000	55	1-3	55,0	5,0	14,5	weiß	500	-
060200600001000	60	1,5-2,5	60,0	5,3	21,4	schwarz	500	-
060200600002000	60	1,5-2,5	60,0	5,3	21,4	grau	500	-
060200600003000	60	1,5-2,5	60,0	5,3	21,4	weiß	500	1500
060200700001000	70	2-4,5	70,0	5,3	21,0	schwarz	250	-
060200700002000	70	2-4,5	70,0	5,3	21,0	grau	250	1000
060200700003000	70	2-4,5	70,0	5,3	21,0	weiß	250	1000

Berücksichtigen Sie, dass es sich bei den Produktfotos um beispielhafte Abbildungen handelt, die von den bestellten/gelieferten Produkten abweichen können. Alle Maße, sofern nicht anders angegeben, in mm.

* VE = Verpackungseinheit, SW = Schlüsselweite, n. w. = nicht wieder lösbar, o. K. = ohne Kopf, o. B. = ohne Bund, m. R. = mit Radius

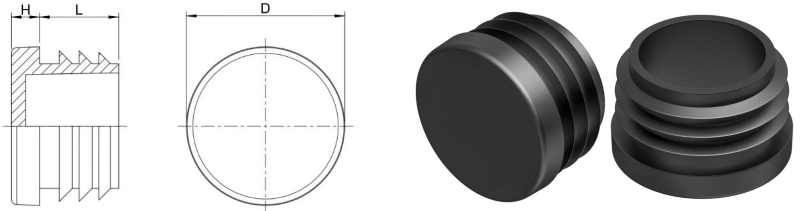
** Mindestmenge: Bei vorhandener Mindestmenge können Rüstkosten anfallen.

! Verkauf ausschließlich an Industrie und Handel. Bitte beachten Sie unsere Mindestmengen und den Mindestauftragswert pro Lieferung. Bei Sonderfarben, abweichenden Abmessungen, Biokunststoffen oder größeren Abnahmemengen erstellen wir Ihnen gerne ein individuelles Angebot

Gleiter für runde Rohre

GL

Anwendung: für Rundrohre
Material: PE
Standard-Farben: schwarz, weiß, grau



Best.-Nr.	Rohr außen-Ø	für abw. Rohrwandstärke	Kopf-Ø	Höhe	Schaftlänge	Farbe	VE*	MM**
			D	H	L			
060200760001000	76	1,5-2,5	76,0	5,0	21,5	schwarz	250	-
060200760002000	76	1,5-2,5	76,0	5,0	21,5	grau	250	1000
060200760003000	76	1,5-2,5	76,0	5,0	21,5	weiß	250	1000
060201020001000	102	2-4	102,0	5,0	20,0	schwarz	250	-
060201020002000	102	2-4	102,0	5,0	20,0	grau	250	500
060201020003000	102	2-4	102,0	5,0	20,0	weiß	250	500
060201200001000	120	2-4	119,5	5,6	28,0	schwarz	60	-
060201200002000	120	2-4	119,5	5,6	28,0	verkehrsgrau	60	-
060201200003000	120	2-4	119,5	5,6	28,0	weiß	60	-
060201300001000	130	2-6	130,0	6,0	33,5	schwarz	40	-
060201300002000	130	2-6	130,0	6,0	33,5	grau	40	120
060201300003000	130	2-6	130,0	6,0	33,5	weiß	40	-
060201400001000	140	2-6,5	140,0	6,0	33,5	schwarz	40	-
060201400002000	140	2-6,5	140,0	6,0	33,5	grau	40	-
060201400003000	140	2-6,5	140,0	6,0	33,5	weiß	40	-
060201500001000	150	2-7	150,7	6,0	33,5	schwarz	30	-
060201500002000	150	2-7	150,7	6,0	33,5	grau	30	-
060201500003000	150	2-7	150,7	6,0	33,5	weiß	30	-
060300250001000	25	3,0	25,0	5,0	11,8	schwarz	5000	-
060300250001001	25	3,0	25,0	5,0	11,8	schwarz	500	5000
060300250002000	25	3,0	25,0	5,0	11,8	grau	5000	10000
060300250002001	25	3,0	25,0	5,0	11,8	grau	500	5000
060300250003000	25	3,0	25,0	5,0	11,8	weiß	5000	10000
060300250003001	25	3,0	25,0	5,0	11,8	weiß	500	5000
060300300001000	30	3,0	30,0	5,0	14,0	schwarz	2500	-
060300300001001	30	3,0	30,0	5,0	14,0	schwarz	500	2500
060300300002000	30	3,0	30,0	5,0	14,0	grau	2500	5000
060300300002001	30	3,0	30,0	5,0	14,0	grau	500	5000
060300300003000	30	3,0	30,0	5,0	14,0	weiß	2500	5000
060300300003001	30	3,0	30,0	5,0	14,0	weiß	500	5000
060300320001000	32	3,0	32,0	5,0	14,0	schwarz	2000	-

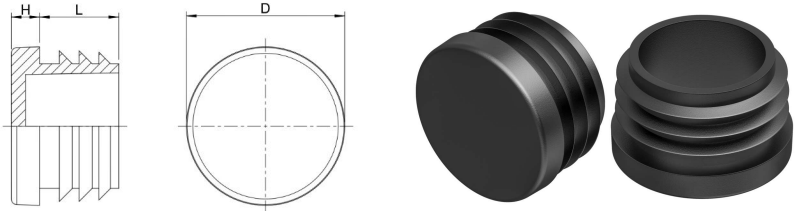
Berücksichtigen Sie, dass es sich bei den Produktfotos um beispielhafte Abbildungen handelt, die von den bestellten/gelieferten Produkten abweichen können.
Alle Maße, sofern nicht anders angegeben, in mm.
* VE = Verpackungseinheit, SW = Schlüsselweite, n. w. = nicht wieder lösbar, o. K. = ohne Kopf, o. B. = ohne Bund, m. R. = mit Radius
** Mindestmenge: Bei vorhandener Mindestmenge können Rüstkosten anfallen.

! Verkauf ausschließlich an Industrie und Handel. Bitte beachten Sie unsere Mindestmengen und den Mindestauftragswert pro Lieferung.
Bei Sonderfarben, abweichenden Abmessungen, Biokunststoffen oder größeren Abnahmemengen erstellen wir Ihnen gerne ein individuelles Angebot

Gleiter für runde Rohre

GL

Anwendung: für Rundrohre
Material: PE
Standard-Farben: schwarz, weiß, grau



Best.-Nr.	Rohr außen-Ø	für abw. Rohrwandstärke	Kopf-Ø	Höhe	Schaftlänge	Farbe	VE*	MM**
			D	H	L			
060300320001001	32	3,0	32,0	5,0	14,0	schwarz	500	2000
060300320002000	32	3,0	32,0	5,0	14,0	grau	2000	2000
060300320002001	32	3,0	32,0	5,0	14,0	grau	500	2000
060300320003000	32	3,0	32,0	5,0	14,0	weiß	2000	2000
060300320003001	32	3,0	32,0	5,0	14,0	weiß	500	2000
060300400001000	40	3,0	40,0	5,0	11,7	schwarz	2000	-
060300400001001	40	3,0	40,0	5,0	11,7	schwarz	500	2000
060300400002000	40	3,0	40,0	5,0	11,7	grau	2000	2000
060300400002001	40	3,0	40,0	5,0	11,7	grau	500	2000
060300400003000	40	3,0	40,0	5,0	11,7	weiß	2000	2000
060300400003001	40	3,0	40,0	5,0	11,7	weiß	500	2000
060300420001000	42	3-4	42,0	4,7	12,0	schwarz	1000	-
060300420002000	42	3-4	42,0	4,7	12,0	grau	1000	3000
060300460001000	46	1,5-3,5	45,9	4,7	11,7	schwarz	1000	-
060300460002000	46	1,5-3,5	45,9	4,7	11,7	grau	1000	-
060300460003000	46	1,5-3,5	45,9	4,7	11,7	weiß	1000	-
060300480001000	48	3-4	48,0	5,1	17,8	schwarz	1000	-
060300480001001	48	3-4	48,0	5,1	17,8	schwarz	100	1000
060300480002000	48	3-4	48,0	5,1	17,8	grau	1000	2000
060300480003000	48	3-4	48,0	5,1	17,8	weiß	1000	2000
060300500001000	50	2,5-3,5	50,0	5,2	17,5	schwarz	1000	-
060300500002000	50	2,5-3,5	50,0	5,2	17,5	grau	1000	2000
060300500003000	50	2,5-3,5	50,0	5,2	17,5	weiß	1000	2000
060300600001000	60	3-4	60,0	5,3	21,3	schwarz	500	-
060300600002000	60	3-4	60,0	5,3	21,3	grau	500	1000
060300600003000	60	3-4	60,0	5,3	21,3	weiß	500	1000
060300750001000	75	3-5	75,0	6,0	21,0	schwarz	200	-
060300750002000	75	3-5	75,0	6,0	21,0	grau	200	-
060300750003000	75	3-5	75,0	6,0	21,0	weiß	200	-
060300760002000	76	3-4	76,0	5,0	22,0	grau	250	750
060300760003000	76	3-4	76,0	5,0	22,0	weiß	250	750

Berücksichtigen Sie, dass es sich bei den Produktfotos um beispielhafte Abbildungen handelt, die von den bestellten/gelieferten Produkten abweichen können. Alle Maße, sofern nicht anders angegeben, in mm.

* VE = Verpackungseinheit, SW = Schlüsselweite, n. w. = nicht wieder lösbar, o. K. = ohne Kopf, o. B. = ohne Bund, m. R. = mit Radius

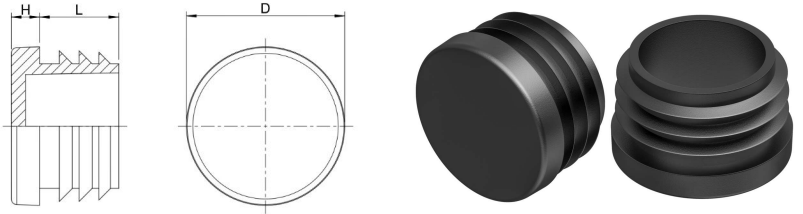
** Mindestmenge: Bei vorhandener Mindestmenge können Rüstkosten anfallen.

! Verkauf ausschließlich an Industrie und Handel. Bitte beachten Sie unsere Mindestmengen und den Mindestauftragswert pro Lieferung. Bei Sonderfarben, abweichenden Abmessungen, Biokunststoffen oder größeren Abnahmemengen erstellen wir Ihnen gerne ein individuelles Angebot

Gleiter für runde Rohre

Anwendung: für Rundrohre
Material: PE
Standard-Farben: schwarz, weiß, grau

GL



Best.-Nr.	Rohraußen-Ø	für abw. Rohrwandstärke	Kopf-Ø	Höhe	Schaftlänge	Farbe	VE*	MM**
			D	H	L			
060300800001000	80	3,0 - 5,5	80,0	6,0	21,0	schwarz	175	-
060300800002000	80	3,0 - 5,5	80,0	6,0	21,0	verkehrsgrau	175	-
060300800003000	80	3,0 - 5,5	80,0	6,0	21,0	weiß	175	-
060300900001000	90	2,5-4	90,0	5,0	20,0	schwarz	250	-
060300900002000	90	2,5-4	90,0	5,0	20,0	grau	250	500
060300900003000	90	2,5-4	90,0	5,0	20,0	weiß	250	500
060500850001000	85	3,5-6	85,0	6,0	21,0	schwarz	150	-
060500850002000	85	3,5-6	85,0	6,0	21,0	grau	150	-
060500850003000	85	3,5-6	85,0	6,0	21,0	weiß	150	-

Berücksichtigen Sie, dass es sich bei den Produktfotos um beispielhafte Abbildungen handelt, die von den bestellten/gelieferten Produkten abweichen können. Alle Maße, sofern nicht anders angegeben, in mm.

* VE = Verpackungseinheit, SW = Schlüsselweite, n. w. = nicht wieder lösbar, o. K. = ohne Kopf, o. B. = ohne Bund, m. R. = mit Radius

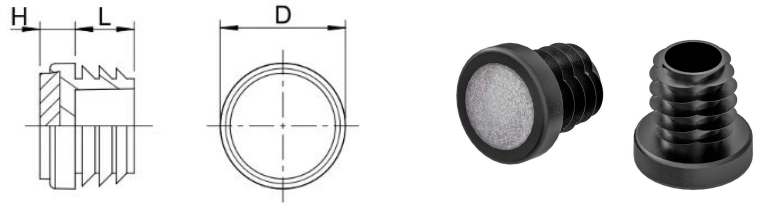
** Mindestmenge: Bei vorhandener Mindestmenge können Rüstkosten anfallen.

! Verkauf ausschließlich an Industrie und Handel. Bitte beachten Sie unsere Mindestmengen und den Mindestauftragswert pro Lieferung. Bei Sonderfarben, abweichenden Abmessungen, Biokunststoffen oder größeren Abnahmemengen erstellen wir Ihnen gerne ein individuelles Angebot

GLEITER MIT EINGEPRESSTEM FILZ

GLF

Anwendung: für Rundrohre
Zusatztext: Achtung! Nicht alle Abmessungen haben die gleiche Klemmrippengeometrie.
Material: PP
Standard-Farben: schwarz



Best.-Nr.	Kopf-Ø	Wandstärke	Höhe	Schaft-Ø	Schaftlänge	Lamellen	Filz	Farbe	VE*	MM**
	D	E	H	d	L	d1	d2 x h			
601100190001000	19,0	1,5-2	6,0	12,3	16,0	16,5	14 x 2	schwarz	500	500
601100200001000	20,0	1,5-2,5	6,0	13,5	16,0	17,5	Ø15x2	schwarz	3500	3500
601100220001000	25,0	1,5-2,5	6,0	15,5	16,0	19,4	Ø20x2	schwarz	2500	2500
601100250001000	25,0	1,5-2,5	6,0	18,5	16,0	22,4	Ø20x2	schwarz	2250	2250
601100280001000	28,0	1,5-2,5	5,0	21,5	14,0	27,0	Ø20x3	schwarz	1500	1500
601100300001000	32,0	1,5-2,5	6,0	23,5	16,0	27,7	Ø27x2	schwarz	1500	1500
601100320001000	32,0	1,5-2,5	6,0	25,5	16,0	29,4	Ø27x2	schwarz	1250	1250

Berücksichtigen Sie, dass es sich bei den Produktfotos um beispielhafte Abbildungen handelt, die von den bestellten/gelieferten Produkten abweichen können. Alle Maße, sofern nicht anders angegeben, in mm.

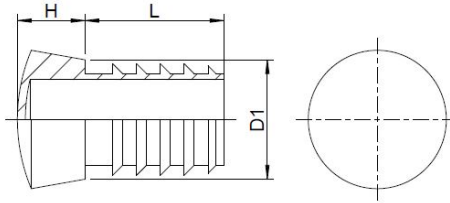
* VE = Verpackungseinheit, SW = Schlüsselweite, n. w. = nicht wieder lösbar, o. K. = ohne Kopf, o. B. = ohne Bund, m. R. = mit Radius

** Mindestmenge: Bei vorhandener Mindestmenge können Rüstkosten anfallen.

! Verkauf ausschließlich an Industrie und Handel. Bitte beachten Sie unsere Mindestmengen und den Mindestauftragswert pro Lieferung. Bei Sonderfarben, abweichenden Abmessungen, Biokunststoffen oder größeren Abnahmemengen erstellen wir Ihnen gerne ein individuelles Angebot

Rundrohrstopfen mit konischem Kopf

Anwendung: für Rundrohre
 Zusatztext: Achtung! Nicht alle Abmessungen haben die gleiche Klemmrippengeometrie.
 Material: PE
 Standard-Farben: schwarz



Best.-Nr.	Rohr außen- \varnothing	Lamellen- \varnothing	Schaft- \varnothing	Schaftlänge	Kopfhöhe	Farbe	VE*	MM**
	D	d1	d	L	H			
602100180001000	18 x 1-2	17,0	13,0	25,0	12,0	schwarz	500	2500
602100200001000	20 x 1-2	19,0	15,0	25,0	13,0	schwarz	500	-
602100220001000	22 x 1,5-2,5	20,8	15,0	30,0	14,0	schwarz	1000	-
602100250001000	25 x 1,5-2,5	23,0	18,0	30,0	15,0	schwarz	500	1000
602100280001000	28 x 1,5-2,5	26,0	21,0	30,0	16,0	schwarz	500	1500
602100300001000	30 x 1,5-2,5	28,0	23,0	35,0	17,0	schwarz	500	-

Berücksichtigen Sie, dass es sich bei den Produktfotos um beispielhafte Abbildungen handelt, die von den bestellten/gelieferten Produkten abweichen können. Alle Maße, sofern nicht anders angegeben, in mm.

* VE = Verpackungseinheit, SW = Schlüsselweite, n. w. = nicht wieder lösbar, o. K. = ohne Kopf, o. B. = ohne Bund, m. R. = mit Radius

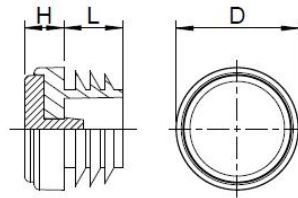
** Mindestmenge: Bei vorhandener Mindestmenge können Rüstkosten anfallen.

! Verkauf ausschließlich an Industrie und Handel. Bitte beachten Sie unsere Mindestmengen und den Mindestauftragswert pro Lieferung. Bei Sonderfarben, abweichenden Abmessungen, Biokunststoffen oder größeren Abnahmemengen erstellen wir Ihnen gerne ein individuelles Angebot

Gleiter mit Gleitfläche aus PA 6

GLP 1

Anwendung: für Rundrohre
Material: PE
Standard-Farben: schwarz



Best.-Nr.	Rohraußen-Ø	Kopf-Ø	Höhe	Schaft-Ø	Schaftlänge	Lamellen-Ø	Farbe	VE*	MM**
		D	H	d	L	d1			
060216130001/PA	16 x 1,5-2	16	8	10,1	9,7	14,6	schwarz	1000	-
060218150001/PA	18 x 1,5-2	18	8	13,3	12,0	16,8	schwarz	1000	-
060219150001/PA	19 x 1,5-2	19	8	14,2	11,0	17,8	schwarz	5000	5000
060220170001/PA	20 x 1,5-2	20	8	15,1	12,0	19,0	schwarz	5000	-
060222190001/PA	22 x 1,5-2	22	8	15,8	11,8	20,6	schwarz	1000	-
060225220001/PA	25 x 1,5-2	25	8	18,8	11,8	24,0	schwarz	500	-

Berücksichtigen Sie, dass es sich bei den Produktfotos um beispielhafte Abbildungen handelt, die von den bestellten/gelieferten Produkten abweichen können.
Alle Maße, sofern nicht anders angegeben, in mm.

* VE = Verpackungseinheit, SW = Schlüsselweite, n. w. = nicht wieder lösbar, o. K. = ohne Kopf, o. B. = ohne Bund, m. R. = mit Radius

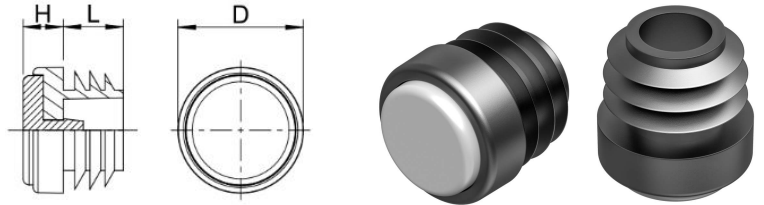
** Mindestmenge: Bei vorhandener Mindestmenge können Rüstkosten anfallen.

! Verkauf ausschließlich an Industrie und Handel. Bitte beachten Sie unsere Mindestmengen und den Mindestauftragswert pro Lieferung.
Bei Sonderfarben, abweichenden Abmessungen, Biokunststoffen oder größeren Abnahmemengen erstellen wir Ihnen gerne ein individuelles Angebot

Gleiter mit Gleitfläche aus POM mit PTFE-Ausrüstung

GLP 2

Anwendung: für Rundrohre
Material: PE
Standard-Farben: schwarz



Best.-Nr.	Rohr außen- \varnothing	Kopf- \varnothing	Höhe	Schaft- \varnothing	Schaftlänge	Lamellen- \varnothing	Farbe	VE*	MM**
		D	H	d	L	d1			
060216130001/PT	16 x 1,5-2	16	8	10,1	9,7	14,6	schwarz	1000	-
060218150001/PT	18 x 1,5-2	18	8	13,3	12,0	16,8	schwarz	1000	-
060219150001/PT	19 x 1,5-2	19	8	14,2	11,0	17,8	schwarz	5000	5000
060220170001/PT	20 x 1,5-2	20	8	15,1	12,0	19,0	schwarz	5000	-
060222190001/PT	22 x 1,5-2	22	8	15,8	11,8	20,6	schwarz	1000	-
060225220001/PT	25 x 1,5-2	25	8	18,8	11,8	24,0	schwarz	500	-

Berücksichtigen Sie, dass es sich bei den Produktfotos um beispielhafte Abbildungen handelt, die von den bestellten/gelieferten Produkten abweichen können. Alle Maße, sofern nicht anders angegeben, in mm.

* VE = Verpackungseinheit, SW = Schlüsselweite, n. w. = nicht wieder lösbar, o. K. = ohne Kopf, o. B. = ohne Bund, m. R. = mit Radius

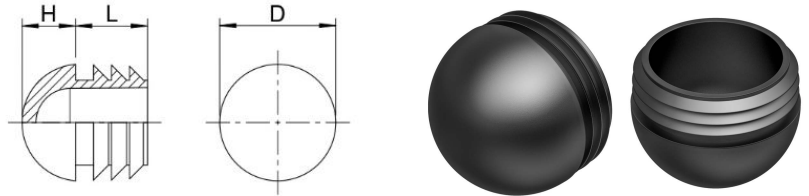
** Mindestmenge: Bei vorhandener Mindestmenge können Rüstkosten anfallen.

! Verkauf ausschließlich an Industrie und Handel. Bitte beachten Sie unsere Mindestmengen und den Mindestauftragswert pro Lieferung. Bei Sonderfarben, abweichenden Abmessungen, Biokunststoffen oder größeren Abnahmemengen erstellen wir Ihnen gerne ein individuelles Angebot

Lamellenstopfen

GLR

Anwendung: für Rundrohre
 Zusatztext: Achtung! Nicht alle Abmessungen haben die gleiche Klemmrippengeometrie.
 Material: PE
 Standard-Farben: schwarz



Best.-Nr.	Artikel	Kopf-Ø	Höhe	Schaftlänge	Farbe	VE*	MM**
		D	H	L			
058500160002000	GLR 16	16,0	7,3	12,0	grau	10000	10000
058500160001000	GLR 16	16,0	7,3	12,0	schwarz	10000	-
058500160001001	GLR 16	16,0	7,3	12,0	schwarz	1000	-
058500160003000	GLR 16	16,0	7,3	12,0	weiß	10000	10000
058500180001000	GLR 18	18,0	8,8	11,5	schwarz	5000	10000
058500180001001	GLR 18	18,0	8,8	11,5	schwarz	1000	10000
058500180002000	GLR 18	18,0	8,8	11,5	grau	5000	10000
058500180003000	GLR 18	18,0	8,8	11,5	weiß	5000	10000
058500200001000	GLR 20	20,0	10,0	15,5	schwarz	4000	-
058500200001001	GLR 20	20,0	10,0	15,5	schwarz	1000	4000
058500200002000	GLR 20	20,0	10,0	15,5	grau	4000	8000
058500200003000	GLR 20	20,0	10,0	15,5	weiß	1000	7000
058500220001000	GLR 22	22,0	11,0	15,5	schwarz	2000	-
058500220001001	GLR 22	22,0	11,0	15,5	schwarz	500	2000
058500220002000	GLR 22	22,0	11,0	15,5	grau	1000	6000
058500220003000	GLR 22	22,0	11,0	15,5	weiß	1000	6000
058500250001000	GLR 25	25,0	11,5	15,5	schwarz	3000	-
058500250001001	GLR 25	25,0	11,5	15,5	schwarz	500	-
058500250002000	GLR 25	25,0	11,5	15,5	grau	3000	6000
058500280001000	GLR 28	28,0	14,0	14,5	schwarz	2500	-
058500280001001	GLR 28	28,0	14,0	14,5	schwarz	500	2500
058500280003000	GLR 28	28,0	14,0	14,5	weiß	2500	2500
058500300001000	GLR 30	30,0	14,2	17,5	schwarz	1250	-
058500300002000	GLR 30	30,0	14,2	17,5	verkehrsgrau	1250	1250
058500320001000	GLR 32	32,0	16,0	20,0	schwarz	1000	-
058500320002000	GLR 32	32,0	16,0	20,0	grau	1000	1000
058500320003000	GLR 32	32,0	16,0	20,0	weiß	1000	1000
058500350001000	GLR 35	35,0	17,3	19,5	schwarz	800	-
058500350003000	GLR 35	35,0	17,3	19,5	weiß	800	800
058500400001000	GLR 40	39,5	21,3	12,0	schwarz	1500	-
058500400001001	GLR 40	39,5	21,3	12,0	schwarz	250	1500

Berücksichtigen Sie, dass es sich bei den Produktfotos um beispielhafte Abbildungen handelt, die von den bestellten/gelieferten Produkten abweichen können. Alle Maße, sofern nicht anders angegeben, in mm.

* VE = Verpackungseinheit, SW = Schlüsselweite, n. w. = nicht wieder lösbar, o. K. = ohne Kopf, o. B. = ohne Bund, m. R. = mit Radius

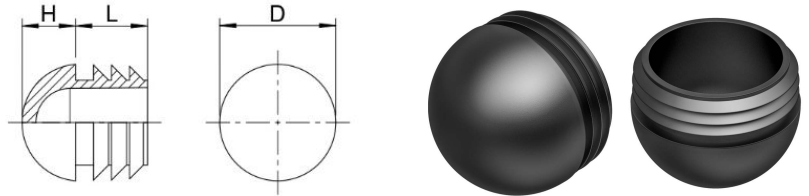
** Mindestmenge: Bei vorhandener Mindestmenge können Rüstkosten anfallen.

! Verkauf ausschließlich an Industrie und Handel. Bitte beachten Sie unsere Mindestmengen und den Mindestauftragswert pro Lieferung. Bei Sonderfarben, abweichenden Abmessungen, Biokunststoffen oder größeren Abnahmemengen erstellen wir Ihnen gerne ein individuelles Angebot

Lamellenstopfen

Anwendung: für Rundrohre
Material: PE
Standard-Farben: schwarz

GLR



Best.-Nr.	Artikel	Kopf-Ø	Höhe	Schaftlänge	Farbe	VE*	MM**
		D	H	L			
058500400003000	GLR 40	39,5	21,3	12,0	weiß	1500	3000
058500500001000	GLR 50	49,8	25,5	29,5	schwarz	250	-
058500500002000	GLR 50	49,8	25,5	29,5	grau	250	250
058500600001000	GLR 60	60,0	30,0	39,4	schwarz	200	800

Berücksichtigen Sie, dass es sich bei den Produktfotos um beispielhafte Abbildungen handelt, die von den bestellten/gelieferten Produkten abweichen können.
Alle Maße, sofern nicht anders angegeben, in mm.

* VE = Verpackungseinheit, SW = Schlüsselweite, n. w. = nicht wieder lösbar, o. K. = ohne Kopf, o. B. = ohne Bund, m. R. = mit Radius

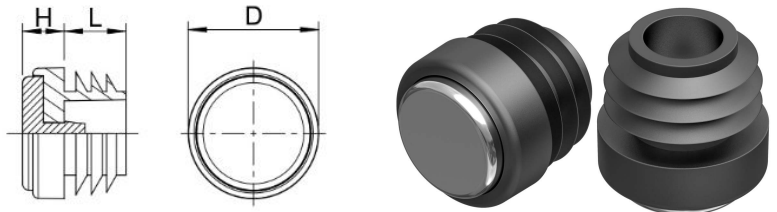
** Mindestmenge: Bei vorhandener Mindestmenge können Rüstkosten anfallen.

! Verkauf ausschließlich an Industrie und Handel. Bitte beachten Sie unsere Mindestmengen und den Mindestauftragswert pro Lieferung.
Bei Sonderfarben, abweichenden Abmessungen, Biokunststoffen oder größeren Abnahmemengen erstellen wir Ihnen gerne ein individuelles Angebot

Gleiter geräuscharm

LGG

Anwendung: für Rundrohre
 Zusatztext: Achtung! Nicht alle Abmessungen haben die gleiche Klemmrippengeometrie.
 Material: LD-PE / EVA / POM / PTFE
 Standard-Farben: schwarz



Best.-Nr.	Rohr außen- \varnothing	Kopf- \varnothing	Höhe	Schaftlänge	Farbe	VE*	MM**
		D	H	L			
060316130001/PT	16 x 1,5-2	16	8,0	9,7	schwarz	500	-
060318150001/PT	18 x 1,5-2	18	8,0	12,0	schwarz	500	-
060319150001/PT	19 x 1,5-2	19	8,0	11,0	schwarz	500	3000
060320170001/PT	20 x 1,5-2	20	8,0	12,0	schwarz	500	2000
060322190001/PT	22 x 1,5-2	22	8,0	11,8	schwarz	500	-
060325220001/PT	25 x 1,5-2	25	8,0	11,8	schwarz	500	3000

Berücksichtigen Sie, dass es sich bei den Produktfotos um beispielhafte Abbildungen handelt, die von den bestellten/gelieferten Produkten abweichen können. Alle Maße, sofern nicht anders angegeben, in mm.

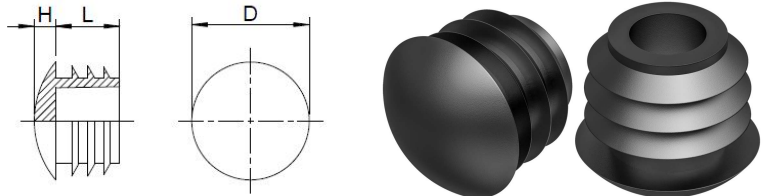
* VE = Verpackungseinheit, SW = Schlüsselweite, n. w. = nicht wieder lösbar, o. K. = ohne Kopf, o. B. = ohne Bund, m. R. = mit Radius

** Mindestmenge: Bei vorhandener Mindestmenge können Rüstkosten anfallen.

! Verkauf ausschließlich an Industrie und Handel. Bitte beachten Sie unsere Mindestmengen und den Mindestauftragswert pro Lieferung. Bei Sonderfarben, abweichenden Abmessungen, Biokunststoffen oder größeren Abnahmemengen erstellen wir Ihnen gerne ein individuelles Angebot

Gleiter

Anwendung: für Rundrohre
 Zusatztext: Achtung! Nicht alle Abmessungen haben die gleiche Klemmrippengeometrie.
 Material: PE
 Standard-Farben: schwarz



Best.-Nr.	Rohraußen-Ø	verstärkter Boden	Kopf-Ø	Höhe	Schaft-Ø	Schaftlänge	Lamellen-Ø	Farbe	VE*	MM**
			D	H	d	L	d1			
059000100001000	10	-	10,0	3,5	6,5	6,0	8,9	schwarz	10000	-
059000100001001	10	-	10,0	3,5	6,5	6,0	8,9	schwarz	1000	10000
059000100002000	10	-	10,0	3,5	6,5	6,0	8,9	grau	10000	10000
059000100002001	10	-	10,0	3,5	6,5	6,0	8,9	grau	1000	10000
059000100003000	10	-	10,0	3,5	6,5	6,0	8,9	weiß	10000	10000
059000100003001	10	-	10,0	3,5	6,5	6,0	8,9	weiß	1000	10000
059000120001000	12	-	12,1	4,0	8,0	10,0	11,2	schwarz	10000	-
059000120001001	12	-	12,1	4,0	8,0	10,0	11,2	schwarz	1000	10000
059000120002000	12	-	12,1	4,0	8,0	10,0	11,2	grau	10000	10000
059000120002001	12	-	12,1	4,0	8,0	10,0	11,2	grau	1000	10000
059000120003000	12	-	12,1	4,0	8,0	10,0	11,2	weiß	10000	10000
059000120003001	12	-	12,1	4,0	8,0	10,0	11,2	weiß	1000	10000
059000130001000	13	-	12,9	4,0	8,0	10,0	11,2	schwarz	5000	-
059000130001001	13	-	12,9	4,0	8,0	10,0	11,2	schwarz	1000	5000
059000130002000	13	-	12,9	4,0	8,0	10,0	11,2	grau	5000	5000
059000130003000	13	-	12,9	4,0	8,0	10,0	11,2	weiß	5000	5000
059000140001000	14	-	14,0	3,5	8,0	9,5	13,5	schwarz	5000	-
059000140001001	14	-	14,0	3,5	8,0	9,5	13,5	schwarz	1000	5000
059000140003000	14	-	14,0	3,5	8,0	9,5	13,5	weiß	5000	5000
059000150001000	15	-	15,0	4,4	8,0	9,0	13,5	schwarz	5000	-
059000150001001	15	-	15,0	4,4	8,0	9,0	13,5	schwarz	1000	5000
059000150002000	15	-	15,0	4,4	8,0	9,0	13,5	grau	5000	5000
059000150002001	15	-	15,0	4,4	8,0	9,0	13,5	grau	1000	5000
059000150003000	15	-	15,0	4,4	8,0	9,0	13,5	weiß	5000	5000
059000160001000	16	-	15,9	4,2	10,0	9,0	14,8	schwarz	10000	-
059000160001001	16	-	15,9	4,2	10,0	9,0	14,8	schwarz	1000	-
059000160002000	16	-	15,9	4,2	10,0	9,0	14,8	grau	10000	10000
059000160003000	16	-	15,9	4,2	10,0	9,0	14,8	weiß	10000	10000
059000180001000	18	-	18,1	4,3	13,3	12,0	16,8	schwarz	10000	-
059000180001001	18	-	18,1	4,3	13,3	12,0	16,8	schwarz	1000	10000
059000180002000	18	-	18,1	4,3	13,3	12,0	16,8	grau	10000	10000

Berücksichtigen Sie, dass es sich bei den Produktfotos um beispielhafte Abbildungen handelt, die von den bestellten/gelieferten Produkten abweichen können. Alle Maße, sofern nicht anders angegeben, in mm.

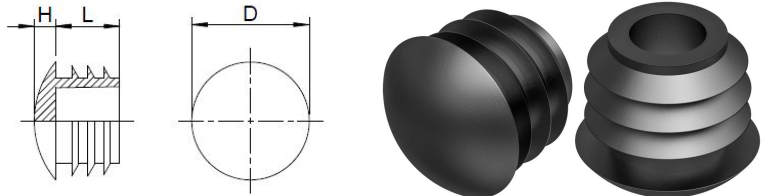
* VE = Verpackungseinheit, SW = Schlüsselweite, n. w. = nicht wieder lösbar, o. K. = ohne Kopf, o. B. = ohne Bund, m. R. = mit Radius

** Mindestmenge: Bei vorhandener Mindestmenge können Rüstkosten anfallen.

! Verkauf ausschließlich an Industrie und Handel. Bitte beachten Sie unsere Mindestmengen und den Mindestauftragswert pro Lieferung. Bei Sonderfarben, abweichenden Abmessungen, Biokunststoffen oder größeren Abnahmemengen erstellen wir Ihnen gerne ein individuelles Angebot

Gleiter

Anwendung: für Rundrohre
 Material: PE
 Standard-Farben: schwarz



Best.-Nr.	Rohraußen-Ø	verstärkter Boden	Kopf-Ø	Höhe	Schaft-Ø	Schaftlänge	Lamellen-Ø	Farbe	VE*	MM**
			D	H	d	L	d1			
059000180003000	18	-	18,1	4,3	13,3	12,0	16,8	weiß	10000	10000
059000180003001	18	-	18,1	4,3	13,3	12,0	16,8	weiß	1000	10000
059000190001000	19	-	19,0	4,3	14,5	11,2	17,7	schwarz	10000	10000
059000190001001	19	-	19,0	4,3	14,5	11,2	17,7	schwarz	1000	10000
059000190002000	19	-	19,0	4,3	14,5	11,2	17,7	grau	10000	10000
059000190003000	19	-	19,0	4,3	14,5	11,2	17,7	weiß	10000	10000
059000190003001	19	-	19,0	4,3	14,5	11,2	17,7	weiß	1000	10000
059000200001000	20	-	20,0	5,0	15,5	11,8	19,0	schwarz	5000	-
059000200002000	20	-	20,0	5,0	15,5	11,8	19,0	grau	5000	10000
059000200003000	20	-	20,0	5,0	15,5	11,8	19,0	weiß	5000	10000
059000220001000	22	-	22,0	4,0	16,3	11,8	20,7	schwarz	5000	-
059000220001001	22	-	22,0	4,0	16,3	11,8	20,7	schwarz	1000	5000
059000220002000	22	-	22,0	4,0	16,3	11,8	20,7	grau	5000	10000
059000220002001	22	-	22,0	4,0	16,3	11,8	20,7	grau	1000	10000
059000220003000	22	-	22,0	4,0	16,3	11,8	20,7	weiß	5000	10000
059000250001000	25	-	25,0	5,0	18,8	12,0	24,0	schwarz	5000	-
059000250001001	25	-	25,0	5,0	18,8	12,0	24,0	schwarz	500	-
059000250002000	25	-	25,0	5,0	18,8	12,0	24,0	grau	5000	10000
059000250002001	25	-	25,0	5,0	18,8	12,0	24,0	grau	500	10000
059000250003000	25	-	25,0	5,0	18,8	12,0	24,0	weiß	5000	10000
059000250003001	25	-	25,0	5,0	18,8	12,0	24,0	weiß	500	10000
059000270001000	27	-	27,0	5,0	21,4	13,8	26,2	schwarz	2500	-
059000270001001	27	-	27,0	5,0	21,4	13,8	26,2	schwarz	500	2500
059000270002000	27	-	27,0	5,0	21,4	13,8	26,2	grau	2500	2500
059000270003000	27	-	27,0	5,0	21,4	13,8	26,2	weiß	2500	2500
059000280001000	28	-	28,0	5,0	21,5	14,0	27,0	schwarz	5000	-
059000280001001	28	-	28,0	5,0	21,5	14,0	27,0	schwarz	500	5000
059000280002000	28	-	28,0	5,0	21,5	14,0	27,0	grau	5000	5000
059000280003000	28	-	28,0	5,0	21,5	14,0	27,0	weiß	5000	5000
059000300001000	30	-	30,1	5,0	23,3	14,0	28,8	schwarz	3000	-
059000300001001	30	-	30,1	5,0	23,3	14,0	28,8	schwarz	500	3000

Berücksichtigen Sie, dass es sich bei den Produktfotos um beispielhafte Abbildungen handelt, die von den bestellten/gelieferten Produkten abweichen können.
 Alle Maße, sofern nicht anders angegeben, in mm.

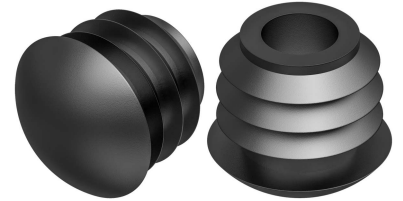
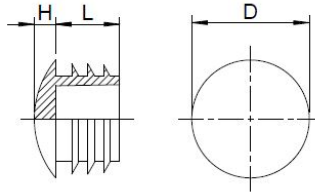
* VE = Verpackungseinheit, SW = Schlüsselweite, n. w. = nicht wieder lösbar, o. K. = ohne Kopf, o. B. = ohne Bund, m. R. = mit Radius

** Mindestmenge: Bei vorhandener Mindestmenge können Rüstkosten anfallen.

Verkauf ausschließlich an Industrie und Handel. Bitte beachten Sie unsere Mindestmengen und den Mindestauftragswert pro Lieferung.
 Bei Sonderfarben, abweichenden Abmessungen, Biokunststoffen oder größeren Abnahmemengen erstellen wir Ihnen gerne ein individuelles Angebot

Gleiter

Anwendung: für Rundrohre
 Material: PE
 Standard-Farben: schwarz



Best.-Nr.	Rohraußen-Ø	verstärkter Boden	Kopf-Ø	Höhe	Schaft-Ø	Schaftlänge	Lamellen-Ø	Farbe	VE*	MM**
			D	H	d	L	d1			
059000300002000	30	-	30,1	5,0	23,3	14,0	28,8	grau	3000	-
059000300002001	30	-	30,1	5,0	23,3	14,0	28,8	grau	500	3000
059000300003000	30	-	30,1	5,0	23,3	14,0	28,8	weiß	3000	6000
059000320001000	32	-	32,1	5,0	26,3	14,6	30,2	schwarz	2000	-
059000320001001	32	-	32,1	5,0	26,3	14,6	30,2	schwarz	500	2000
059000320002000	32	-	32,1	5,0	26,3	14,6	30,2	grau	2000	4000
059000320003000	32	-	32,1	5,0	26,3	14,6	30,2	weiß	2000	4000
059000340001000	34	-	34,0	6,5	27,0	14,5	31,4	schwarz	2500	-
059000340001001	34	-	34,0	6,5	27,0	14,5	31,4	schwarz	500	2500
059000340002000	34	-	34,0	6,5	27,0	14,5	31,4	grau	2500	2500
059000340002001	34	-	34,0	6,5	27,0	14,5	31,4	grau	500	2500
059000350001000	35	-	35,0	6,0	29,5	14,0	34,4	schwarz	2500	-
059000350001001	35	-	35,0	6,0	29,5	14,0	34,4	schwarz	500	-
059000350002000	35	-	35,0	6,0	29,5	14,0	34,4	grau	2500	2500
059000350003000	35	-	35,0	6,0	29,5	14,0	34,4	weiß	2500	2500
059000380001000	38	-	37,9	5,5	31,4	11,5	36,1	schwarz	1000	-
059000380002000	38	-	37,9	5,5	31,4	11,5	36,1	grau	1000	2000
059000380003000	38	-	37,9	5,5	31,4	11,5	36,1	weiß	1000	2000
059000400001000	40	-	40,0	6,0	33,6	12,0	38,3	schwarz	1000	-
059000400002000	40	-	40,0	6,0	33,6	12,0	38,3	grau	1000	3000
059000400003000	40	-	40,0	6,0	33,6	12,0	38,3	weiß	1000	2000
059000420001000	42	-	42,0	6,0	35,5	12,0	40,0	schwarz	1000	2000
059000420002000	42	-	42,0	6,0	35,5	12,0	40,0	grau	1000	2000
059000420003000	42	-	42,0	6,0	35,5	12,0	40,0	weiß	1000	3000
059000450001000	45	-	44,8	5,0	38,0	15,0	43,7	schwarz	1000	-
059000450002000	45	-	44,8	5,0	38,0	15,0	43,7	grau	1000	1000
059000500001000	50 x 1,5-2,5	-	50,0	6,0	41,1	16,0	47,9	schwarz	1000	2000
059000500003000	50 x 1,5-2,5	-	50,0	6,0	41,1	16,0	47,9	weiß	1000	2000
059000600001000	60 x 1,5-2,5	-	60,0	6,0	54,0	21,4	58,6	schwarz	300	1200
059000600002000								grau	300	1200
059000600003000	60x1,5-2,5		60,0	6,0	54,0	21,4	58,6	weiß	300	1200

Berücksichtigen Sie, dass es sich bei den Produktfotos um beispielhafte Abbildungen handelt, die von den bestellten/gelieferten Produkten abweichen können. Alle Maße, sofern nicht anders angegeben, in mm.

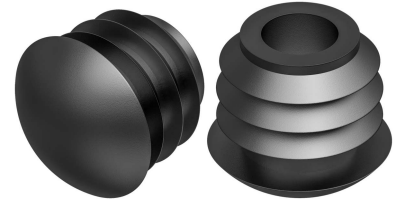
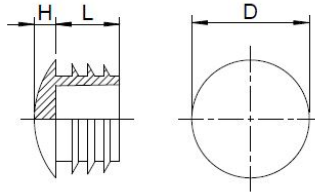
* VE = Verpackungseinheit, SW = Schlüsselweite, n. w. = nicht wieder lösbar, o. K. = ohne Kopf, o. B. = ohne Bund, m. R. = mit Radius

** Mindestmenge: Bei vorhandener Mindestmenge können Rüstkosten anfallen.

! Verkauf ausschließlich an Industrie und Handel. Bitte beachten Sie unsere Mindestmengen und den Mindestauftragswert pro Lieferung. Bei Sonderfarben, abweichenden Abmessungen, Biokunststoffen oder größeren Abnahmemengen erstellen wir Ihnen gerne ein individuelles Angebot

Gleiter

Anwendung: für Rundrohre
Material: PE
Standard-Farben: schwarz



Best.-Nr.	Rohraußen-Ø	verstärkter Boden	Kopf-Ø	Höhe	Schaft-Ø	Schaftlänge	Lamellen-Ø	Farbe	VE*	MM**
			D	H	d	L	d1			
059000800001000	80x1,5-3,0		80,0	5,5	68,0	22,0	78,0	schwarz	300	600
059000800002000	80x1,5-3,0		80,0	5,5	68,0	22,0	78,0	grau	300	600
059000800003000	80x1,5-3,0		80,0	5,5	68,0	22,0	78,0	weiß	300	600
059300250001000	25	x 3	25,0	5,0	16,5	11,8	21,0	schwarz	5000	10000
059300250001001	25	x 3	25,0	5,0	16,5	11,8	21,0	schwarz	500	5000
059300250002000	25	x 3	25,0	5,0	16,5	11,8	21,0	grau	5000	10000
059300250003000	25	x 3	25,0	5,0	16,5	11,8	21,0	weiß	5000	10000
059600250001000	25	v.B.	24,9	8,0	19,2	11,5	23,3	schwarz	3000	3000
059600250002000	25	v.B.	24,9	8,0	19,2	11,5	23,3	grau	3000	3000
059600250003000	25	v.B.	24,9	8,0	19,2	11,5	23,3	weiß	3000	3000
059600330001000	33	v.B.	32,9	10,0	26,0	14,0	30,0	schwarz	2500	2500
059600330002000	33	v.B.	32,9	10,0	26,0	14,0	30,0	grau	2500	2500
059600330003000	33	v.B.	32,9	10,0	26,0	14,0	30,0	weiß	2500	2500

Berücksichtigen Sie, dass es sich bei den Produktfotos um beispielhafte Abbildungen handelt, die von den bestellten/gelieferten Produkten abweichen können. Alle Maße, sofern nicht anders angegeben, in mm.

* VE = Verpackungseinheit, SW = Schlüsselweite, n. w. = nicht wieder lösbar, o. K. = ohne Kopf, o. B. = ohne Bund, m. R. = mit Radius

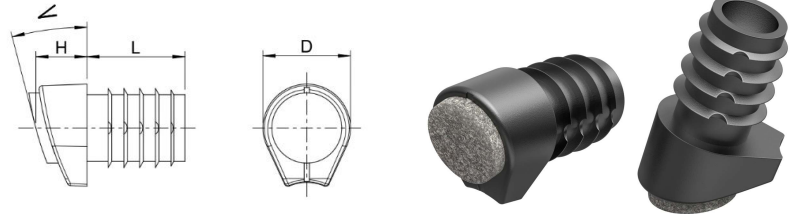
** Mindestmenge: Bei vorhandener Mindestmenge können Rüstkosten anfallen.

! Verkauf ausschließlich an Industrie und Handel. Bitte beachten Sie unsere Mindestmengen und den Mindestauftragswert pro Lieferung. Bei Sonderfarben, abweichenden Abmessungen, Biokunststoffen oder größeren Abnahmemengen erstellen wir Ihnen gerne ein individuelles Angebot

Lamellengleiter mit Stapelschutz und Filz

GFS

Anwendung: für Rundrohre
 Zusatztext: Mit schrägem Boden. Achtung! Nicht alle Abmessungen haben die gleiche Klemmrippengeometrie.
 Material: PE
 Standard-Farben: schwarz



Best.-Nr.	Rohraußen-Ø	Höhe	Schaft-Ø	Schaftlänge	Lamellen-Ø	Winkel	Stapelschutzhöhe	Farbe	VE*	MM**
	D	H	d	L	d1	W	A			
066818220001000	18 x 1,5-2	11,4	12	21	15,6	12°-18°	3	schwarz	500	-
066818280001000	18 x 1,5-2	13,7	12	21	15,6	18°-22°	3	schwarz	1000	2000
066820220001000	20 x 1,5-2	12,1	14	23	17,6	12°-18°	3	schwarz	500	-
066820280001000	20 x 1,5-2	14,5	14	23	17,6	18°-22°	3	schwarz	100	-
066822220001000	22 x 1,5-2	12,9	16	25	19,6	12°-18°	3	schwarz	250	-
066822280001000	22 x 1,5-2	15,3	16	25	19,6	18°-22°	3	schwarz	100	-
066825220001000	25 x 1,5-2	13,8	19	28	22,6	12°-18°	3	schwarz	1000	2000
066825280001000	25 x 1,5-2	16,3	19	28	22,6	18°-22°	3	schwarz	100	2000

Berücksichtigen Sie, dass es sich bei den Produktfotos um beispielhafte Abbildungen handelt, die von den bestellten/gelieferten Produkten abweichen können. Alle Maße, sofern nicht anders angegeben, in mm.

* VE = Verpackungseinheit, SW = Schlüsselweite, n. w. = nicht wieder lösbar, o. K. = ohne Kopf, o. B. = ohne Bund, m. R. = mit Radius

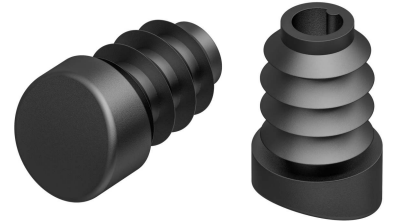
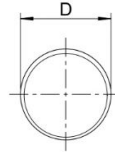
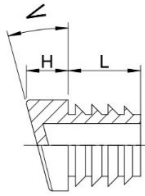
** Mindestmenge: Bei vorhandener Mindestmenge können Rüstkosten anfallen.

! Verkauf ausschließlich an Industrie und Handel. Bitte beachten Sie unsere Mindestmengen und den Mindestauftragswert pro Lieferung. Bei Sonderfarben, abweichenden Abmessungen, Biokunststoffen oder größeren Abnahmemengen erstellen wir Ihnen gerne ein individuelles Angebot

Lamellengleiter für runde Rohre, schräg

GR

Anwendung: für Rundrohre
Zusatztext: Mit schrägem Boden. Achtung! Nicht alle Abmessungen haben die gleiche Klemmrippengeometrie.
Material: PE
Standard-Farben: schwarz



Best.-Nr.	Rohrabmessung	abw. Rohrwandstärke	Kopf	Höhe	Winkel	Schaft	Lamellen	Schaft	Farbe	VE*	MM**
			D	H	W	d	d1	L			
065118120001000	18	1,5	18,0	7,2	12°	14,1	15,5	20,0	schwarz	4000	-
065118150001000	18	1,5	18,0	9,0	15°	14,1	15,5	20,0	schwarz	4000	-
065118210001000	18	1,5	18,0	11,0	21°	14,1	15,5	20,0	schwarz	4000	-
065120090001000	20	1,5-2	20,0	7,0	9°	13,4	17,6	20,0	schwarz	3000	-
065220090001000	20	2-2,5	20,0	7,0	9°	13,3	16,5	20,0	schwarz	3000	-
065120120001000	20	1,5-2	20,0	9,0	12°	13,5	17,8	20,0	schwarz	3000	-
065220120001000	20	2-2,5	20,0	9,0	12°	13,3	16,5	20,0	schwarz	3000	-
065120150001000	20	1,5-2	20,0	10,0	15°	13,4	17,6	20,0	schwarz	3000	-
065220150001000	20	2-2,5	20,0	10,0	15°	13,0	16,5	20,0	schwarz	3000	-
065120180001000	20	1,5-2	20,0	11,0	18°	13,4	17,6	20,0	schwarz	3000	-
065220180001000	20	2-2,5	20,0	11,0	18°	13,0	16,5	20,0	schwarz	3000	-
065122090001000	22	1,5-2	22,0	7,8	9°	15,5	19,6	20,0	schwarz	2500	-
065122120001000	22	1,5-2	22,0	8,0	12°	15,0	19,6	20,0	schwarz	2500	-
065122150001000	22	1,5-2	22,0	10,0	15°	15,3	19,7	20,0	schwarz	2500	-
065122180001000	22	1,5-2	22,0	10,0	18°	15,0	19,5	20,0	schwarz	2500	-
065122220001000	22	1,5-2	22,0	11,5	22°	17,0	20,0	20,0	schwarz	2500	-
065125090001000	25	1,5-2	25,0	8,5	9°	18,0	22,5	20,0	schwarz	1750	-
065125120001000	25	1,5-2	25,0	9,5	12°	18,0	22,5	20,0	schwarz	1750	-
065125150001000	25	1,5-2	25,0	12,0	15°	18,2	22,5	20,0	schwarz	1750	-
065125180001000	25	1,5-2	25,0	12,0	18°	18,2	22,5	20,0	schwarz	1750	-

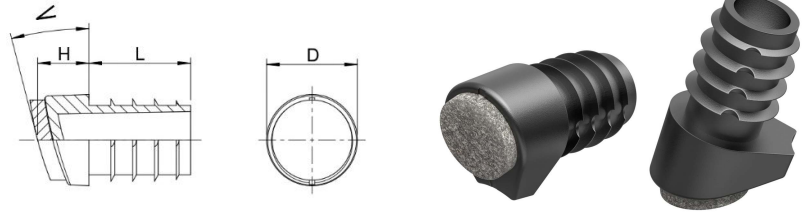
Berücksichtigen Sie, dass es sich bei den Produktfotos um beispielhafte Abbildungen handelt, die von den bestellten/gelieferten Produkten abweichen können.
Alle Maße, sofern nicht anders angegeben, in mm.
* VE = Verpackungseinheit, SW = Schlüsselweite, n. w. = nicht wieder lösbar, o. K. = ohne Kopf, o. B. = ohne Bund, m. R. = mit Radius
** Mindestmenge: Bei vorhandener Mindestmenge können Rüstkosten anfallen.

! Verkauf ausschließlich an Industrie und Handel. Bitte beachten Sie unsere Mindestmengen und den Mindestauftragswert pro Lieferung.
Bei Sonderfarben, abweichenden Abmessungen, Biokunststoffen oder größeren Abnahmemengen erstellen wir Ihnen gerne ein individuelles Angebot

Lamellengleiter mit aufgeschweißtem Filz

GRF

Anwendung: für Rundrohre
Zusatztext: Mit schrägem Boden. Achtung! Nicht alle Abmessungen haben die gleiche Klemmrippengeometrie.
Material: PE
Standard-Farben: schwarz



Best.-Nr.	Rohraußen-Ø	Kopf-Ø	Höhe	Schaftmaß-Ø	Schaftlänge	Lamellen-Ø	Winkel	Farbe	VE*	MM**
		D	H	d	L	d1	W			
066818080001000	18 x 1,5-2	18	10,7	8,6	21	15,6	8°-12°	schwarz	500	2000
066818120001000	18 x 1,5-2	18	11,4	12	21	15,6	12°-18°	schwarz	500	-
066818180001000	18 x 1,5-2	18	13,7	12	21	15,6	18°-22°	schwarz	500	-
066820120001000	20 x 1,5-2	20	12,1	14	23	17,6	12°-18°	schwarz	500	-
066820180001000	20 x 1,5-2	20	14,5	14	23	17,6	18°-22°	schwarz	500	-
066822120001000	22 x 1,5-2	22	12,9	16	25	19,6	12°-18°	schwarz	1000	-
066822180001000	22 x 1,5-2	22	15,3	16	25	19,6	18°-22°	schwarz	500	-
066825120001000	25 x 1,5-2	25	13,8	19	28	22,6	12°-18°	schwarz	500	2500
066825180001000	25x1,5-2	25	16,3	19	28	22,6	18°-22°	schwarz	1000	2000

Berücksichtigen Sie, dass es sich bei den Produktfotos um beispielhafte Abbildungen handelt, die von den bestellten/gelieferten Produkten abweichen können. Alle Maße, sofern nicht anders angegeben, in mm.

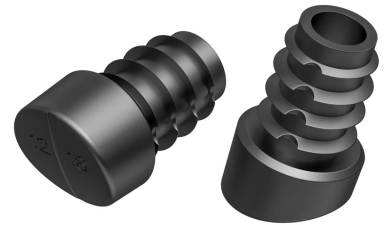
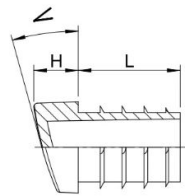
* VE = Verpackungseinheit, SW = Schlüsselweite, n. w. = nicht wieder lösbar, o. K. = ohne Kopf, o. B. = ohne Bund, m. R. = mit Radius

** Mindestmenge: Bei vorhandener Mindestmenge können Rüstkosten anfallen.

! Verkauf ausschließlich an Industrie und Handel. Bitte beachten Sie unsere Mindestmengen und den Mindestauftragswert pro Lieferung. Bei Sonderfarben, abweichenden Abmessungen, Biokunststoffen oder größeren Abnahmemengen erstellen wir Ihnen gerne ein individuelles Angebot

Lamellengleiter

Anwendung: für Rundrohre
 Zusatztext: Mit schrägem Boden. Achtung! Nicht alle Abmessungen haben die gleiche Klemmrippengeometrie.
 Material: PE
 Standard-Farben: schwarz



Best.-Nr.	Rohr außen-Ø	Kopf-Ø	Höhe	Schaftmaß-Ø	Schaftlänge	Lamellen-Ø	Winkel	Farbe	VE*	MM**
		D	H	d	L	d1	W			
065818080001000	18 x 1,5-2	18	10,7	8,6	21	15,6	8°-12°	schwarz	500	3500
065818120001000	Ø 18x1,5-2	18	11,4	12	21	15,6	12°-18°	schwarz	5000	-
065818180001000	Ø 18x1,5-2	18	13,7	12	21	15,6	18°-22°	schwarz	5000	-
065820120001000	Ø 20x1,5-2	20	12,1	14	23	17,6	12°-18°	schwarz	3000	-
065820180001000	20 x 1,5-2	20	14,5	14	23	17,6	18°-22°	schwarz	1000	-
065822120001000	22 x 1,5-2	22	12,9	16	25	19,6	12°-18°	schwarz	1000	-
065822180001000	22 x 1,5-2	22	15,3	16	25	19,6	18°-22°	schwarz	1000	4000
065825120001000	25 x 1,5-2	25	13,8	19	28	22,6	12°-18°	schwarz	1000	-
065825180001000	25 x 1,5-2	25	16,3	19	28	22,6	18°-22°	schwarz	1000	4000

Berücksichtigen Sie, dass es sich bei den Produktfotos um beispielhafte Abbildungen handelt, die von den bestellten/gelieferten Produkten abweichen können. Alle Maße, sofern nicht anders angegeben, in mm.

* VE = Verpackungseinheit, SW = Schlüsselweite, n. w. = nicht wieder lösbar, o. K. = ohne Kopf, o. B. = ohne Bund, m. R. = mit Radius

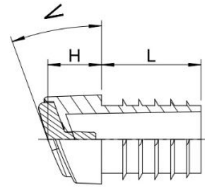
** Mindestmenge: Bei vorhandener Mindestmenge können Rüstkosten anfallen.

! Verkauf ausschließlich an Industrie und Handel. Bitte beachten Sie unsere Mindestmengen und den Mindestauftragswert pro Lieferung. Bei Sonderfarben, abweichenden Abmessungen, Biokunststoffen oder größeren Abnahmemengen erstellen wir Ihnen gerne ein individuelles Angebot

Lamellengleiter mit Gleitfläche aus PA6

GRP 1

Anwendung: für Rundrohre
Zusatztext: Mit schrägem Boden.
Material: PE
Standard-Farben: schwarz



Best.-Nr.	Rohraußen-Ø	Kopf-Ø	Höhe	Schaft-Ø	Schaftlänge	Lamellen-Ø	Winkel	Farbe	VE*	MM**
		D	H	d	L	d1	W			
065818120001/PA	18 x 1,5-2	18	13,1	12	21	15,6	12°-18°	schwarz	500	5000
065818180001/PA	18 x 1,5-2	18	15,4	12	21	15,6	18°-22°	schwarz	500	5000
065820120001/PA	20 x 1,5-2	20	13,8	14	23	17,6	12°-18°	schwarz	500	6000
065820180001/PA	20 x 1,5-2	20	16,2	14	23	17,6	18°-22°	schwarz	500	6000
065822120001/PA	22 x 1,5-2	22	14,6	16	25	19,6	12°-18°	schwarz	500	5000
065822180001/PA	22 x 1,5-2	22	17,0	16	25	19,6	18°-22°	schwarz	500	4500
065825120001/PA	25 x 1,5-2	25	15,5	19	28	22,6	12°-18°	schwarz	500	5000
065825180001/PA	25 x 1,5-2	25	18,0	19	28	22,6	18°-22°	schwarz	500	5000

Berücksichtigen Sie, dass es sich bei den Produktfotos um beispielhafte Abbildungen handelt, die von den bestellten/gelieferten Produkten abweichen können. Alle Maße, sofern nicht anders angegeben, in mm.

* VE = Verpackungseinheit, SW = Schlüsselweite, n. w. = nicht wieder lösbar, o. K. = ohne Kopf, o. B. = ohne Bund, m. R. = mit Radius

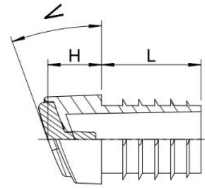
** Mindestmenge: Bei vorhandener Mindestmenge können Rüstkosten anfallen.

! Verkauf ausschließlich an Industrie und Handel. Bitte beachten Sie unsere Mindestmengen und den Mindestauftragswert pro Lieferung. Bei Sonderfarben, abweichenden Abmessungen, Biokunststoffen oder größeren Abnahmemengen erstellen wir Ihnen gerne ein individuelles Angebot

Lamellengleiter mit Gleitfläche aus POM mit PTFE-Ausrüstung

GRP 2

Anwendung: für Rundrohre
Zusatztext: Mit schrägem Boden.
Material: PE
Standard-Farben: schwarz



Best.-Nr.	Rohraußen-Ø	Kopf-Ø	Höhe	Schaft-Ø	Schaftlänge	Lamellen-Ø	Winkel	Farbe	VE*	MM**
		D	H	d	L	d1	W			
065818120001/PT	18 x 1,5-2	18	13,1	12	21	15,6	12°-18°	schwarz	500	-
065818180001/PT	18 x 1,5-2	18	15,4	12	21	15,6	18°-22°	schwarz	500	-
065820120001/PT	20 x 1,5-2	20	13,8	14	23	17,6	12°-18°	schwarz	500	-
065820180001/PT	20 x 1,5-2	20	16,2	14	23	17,6	18°-22°	schwarz	500	-
065822120001/PT	22 x 1,5-2	22	14,6	16	25	19,6	12°-18°	schwarz	500	-
065822180001/PT	22 x 1,5-2	22	17,0	16	25	19,6	18°-22°	schwarz	500	2500
065825120001/PT	25 x 1,5-2	25	15,5	19	28	22,6	12°-18°	schwarz	500	5000
065825180001/PT	25 x 1,5-2	25	18,0	19	28	22,6	18°-22°	schwarz	500	5000

Berücksichtigen Sie, dass es sich bei den Produktfotos um beispielhafte Abbildungen handelt, die von den bestellten/gelieferten Produkten abweichen können. Alle Maße, sofern nicht anders angegeben, in mm.

* VE = Verpackungseinheit, SW = Schlüsselweite, n. w. = nicht wieder lösbar, o. K. = ohne Kopf, o. B. = ohne Bund, m. R. = mit Radius

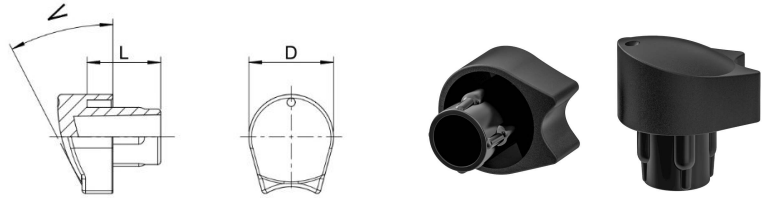
** Mindestmenge: Bei vorhandener Mindestmenge können Rüstkosten anfallen.

! Verkauf ausschließlich an Industrie und Handel. Bitte beachten Sie unsere Mindestmengen und den Mindestauftragswert pro Lieferung. Bei Sonderfarben, abweichenden Abmessungen, Biokunststoffen oder größeren Abnahmemengen erstellen wir Ihnen gerne ein individuelles Angebot

Stapelstuhlpuffer

GRS

Anwendung: für Rundrohre
 Zusatztext: Mit schrägem Boden. Achtung! Nicht alle Abmessungen haben die gleiche Klemmrippengeometrie.
 Material: PE
 Standard-Farben: schwarz



Best.-Nr.	Rohraußen-Ø	Wandstärke	Schaftlänge	Überdeckung	Aufstellwinkel	Stapelabstand	Farbe	VE*	MM**
	D	E	S	U	AW	A			
065620300001000	20	1,5	20,0	7,0	0-30°	2-3	schwarz	2000	2000
065720300001000	20	2,0	20,0	7,0	0-30°	2-3	schwarz	2000	-
065622300001000	22	1,5	20,0	7,0	0-30°	2-3	schwarz	1750	-
065722300001000	22	2,0	20,0	7,0	0-30°	2-3	schwarz	1750	-
065625300001000	25	1,5	20,0	7,0	0-30°	2-3	schwarz	1250	-
065725300001000	25	2,0	20,0	7,0	0-30°	2-3	schwarz	1250	-

Berücksichtigen Sie, dass es sich bei den Produktfotos um beispielhafte Abbildungen handelt, die von den bestellten/gelieferten Produkten abweichen können. Alle Maße, sofern nicht anders angegeben, in mm.

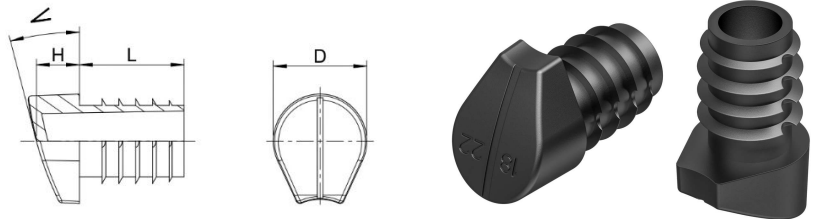
* VE = Verpackungseinheit, SW = Schlüsselweite, n. w. = nicht wieder lösbar, o. K. = ohne Kopf, o. B. = ohne Bund, m. R. = mit Radius

** Mindestmenge: Bei vorhandener Mindestmenge können Rüstkosten anfallen.

! Verkauf ausschließlich an Industrie und Handel. Bitte beachten Sie unsere Mindestmengen und den Mindestauftragswert pro Lieferung. Bei Sonderfarben, abweichenden Abmessungen, Biokunststoffen oder größeren Abnahmemengen erstellen wir Ihnen gerne ein individuelles Angebot

Lamellengleiter mit Stapelschutz

Anwendung: für Rundrohre
 Zusatztext: Mit schrägem Boden. Achtung! Nicht alle Abmessungen haben die gleiche Klemmrippengeometrie.
 Material: PE
 Standard-Farben: schwarz



Best.-Nr.	Rohraußen-Ø	Höhe	Schaft-Ø	Schaftlänge	Lamellen-Ø	Winkel	Stapelschutzhöhe	Farbe	VE*	MM**
	D	H	d	L	d1	W	A			
065818220001000	18 x 1,5-2	11,4	12	21	15,6	12°-18°	3	schwarz	5000	5000
065818280001000	18 x 1,5-2	13,7	12	21	15,6	18°-22°	3	schwarz	5000	5000
065820220001000	20 x 1,5-2	12,1	14	23	17,6	12°-18°	3	schwarz	3000	6000
065820280001000	20 x 1,5-2	14,5	14	23	17,6	18°-22°	3	schwarz	2500	5000
065822220001000	22 x 1,5-2	12,9	16	25	19,6	12°-18°	3	schwarz	1000	4000
065822280001000	22 x 1,5-2	15,3	16	25	19,6	18°-22°	3	schwarz	1000	3000
065825220001000	25 x 1,5-2	13,8	19	28	22,6	12°-18°	3	schwarz	1000	4000
065825280001000	25 x 1,5-2	16,3	19	28	22,6	18°-22°	3	schwarz	1000	4000

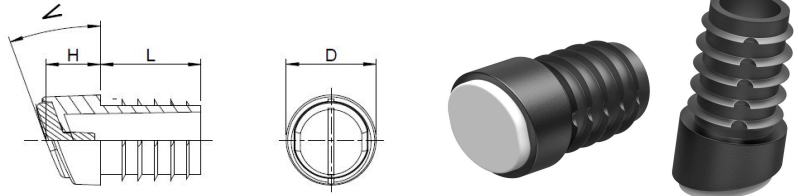
Berücksichtigen Sie, dass es sich bei den Produktfotos um beispielhafte Abbildungen handelt, die von den bestellten/gelieferten Produkten abweichen können. Alle Maße, sofern nicht anders angegeben, in mm.
 * VE = Verpackungseinheit, SW = Schlüsselweite, n. w. = nicht wieder lösbar, o. K. = ohne Kopf, o. B. = ohne Bund, m. R. = mit Radius
 ** Mindestmenge: Bei vorhandener Mindestmenge können Rüstkosten anfallen.

! Verkauf ausschließlich an Industrie und Handel. Bitte beachten Sie unsere Mindestmengen und den Mindestauftragswert pro Lieferung.
 Bei Sonderfarben, abweichenden Abmessungen, Biokunststoffen oder größeren Abnahmemengen erstellen wir Ihnen gerne ein individuelles Angebot

Gleiter geräuscharm

Anwendung: für Rundrohre
 Zusatztext: Mit schrägem Boden. Achtung! Nicht alle Abmessungen haben die gleiche Klemmrippengeometrie.
 Material: LD-PE / EVA / POM / PTFE
 Standard-Farben: schwarz

LGS



Best.-Nr.	Rohraußen-Ø	Kopf-Ø	Höhe	Schaftlänge	Winkel	Farbe	VE*	MM**
		D	H	L	W			
065918120001/PT	18 x 1,5-2	18	13,1	21,0	12°-18°	schwarz	1000	-
065918180001/PT	18 x 1,5-2	18	15,4	21,0	18°-22°	schwarz	1000	-
065920120001/PT	20 x 1,5-2	20	13,8	23,0	12°-18°	schwarz	500	4000
065920180001/PT	20 x 1,5-2	20	16,2	23,0	18°-22°	schwarz	500	2500
065922120001/PT	22 x 1,5-2	22	14,6	25,0	12°-18°	schwarz	500	2500
065922180001/PT	22 x 1,5-2	22	17,0	25,0	18°-22°	schwarz	500	2500
065925120001/PT	25 x 1,5-2	25	15,5	28,0	12°-18°	schwarz	500	2500
065925180001/PT	25 x 1,5-2	25	18,0	28,0	18°-22°	schwarz	500	2500

Berücksichtigen Sie, dass es sich bei den Produktfotos um beispielhafte Abbildungen handelt, die von den bestellten/gelieferten Produkten abweichen können. Alle Maße, sofern nicht anders angegeben, in mm.

* VE = Verpackungseinheit, SW = Schlüsselweite, n. w. = nicht wieder lösbar, o. K. = ohne Kopf, o. B. = ohne Bund, m. R. = mit Radius

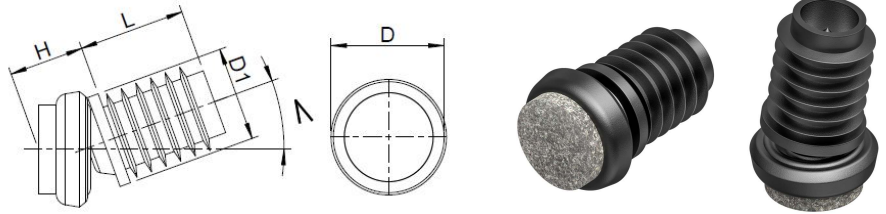
** Mindestmenge: Bei vorhandener Mindestmenge können Rüstkosten anfallen.

! Verkauf ausschließlich an Industrie und Handel. Bitte beachten Sie unsere Mindestmengen und den Mindestauftragswert pro Lieferung. Bei Sonderfarben, abweichenden Abmessungen, Biokunststoffen oder größeren Abnahmemengen erstellen wir Ihnen gerne ein individuelles Angebot

Gelenkgleiter mit Filzgleitfläche

Anwendung: für Rundrohre
 Zusatztext: Achtung! Nicht alle Abmessungen haben die gleiche Klemmrippengeometrie.
 Material: PE / PVC / PA / Filz
 Standard-Farben: schwarz

GDF



Best.-Nr.	Teller-Ø	Rohrinnen-Ø	Höhe	Schaftlänge	Farbe	VE*	MM**
	D1	D	H	L			
D86-10L-230001/FI	23	10	13,0	17,0	schwarz	100	100
D86-12L-230001/FI	23	12	13,0	24,0	schwarz	100	-
D86-14L-230001/FI	23	14	13,0	24,0	schwarz	100	-
D86-14L-270001/FI	27	14	13,0	24,0	schwarz	100	100
D86-16L-230001/FI	23	16	13,0	24,0	schwarz	100	100
D86-16L-270001/FI	27	16	13,0	24,0	schwarz	100	100
D86-18L-230001/FI	23	18	13,0	24,0	schwarz	100	100
D86-18L-270001/FI	27	18	13,0	24,0	schwarz	100	100

Berücksichtigen Sie, dass es sich bei den Produktfotos um beispielhafte Abbildungen handelt, die von den bestellten/gelieferten Produkten abweichen können. Alle Maße, sofern nicht anders angegeben, in mm.

* VE = Verpackungseinheit, SW = Schlüsselweite, n. w. = nicht wieder lösbar, o. K. = ohne Kopf, o. B. = ohne Bund, m. R. = mit Radius

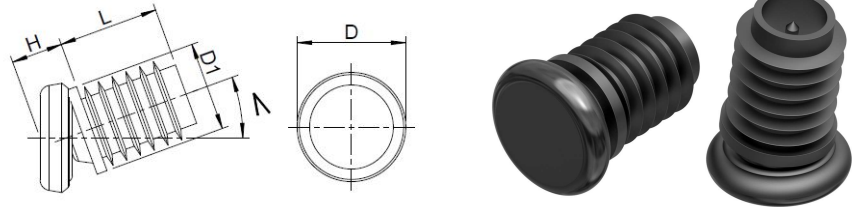
** Mindestmenge: Bei vorhandener Mindestmenge können Rüstkosten anfallen.

! Verkauf ausschließlich an Industrie und Handel. Bitte beachten Sie unsere Mindestmengen und den Mindestauftragswert pro Lieferung. Bei Sonderfarben, abweichenden Abmessungen, Biokunststoffen oder größeren Abnahmemengen erstellen wir Ihnen gerne ein individuelles Angebot

Gelenkgleiter mit Kunststoffgleitfläche

GDK

Anwendung: für Rundrohre
 Zusatztext: Achtung! Nicht alle Abmessungen haben die gleiche Klemmrippengeometrie.
 Material: PE / PVC / PA
 Standard-Farben: schwarz



Best.-Nr.	Teller-Ø	Rohrinnen-Ø	Höhe	Schaftlänge	Farbe	VE*	MM**
	D1	D	H	L			
D86-10L-230001/KU	23	10	13,0	17,0	schwarz	100	100
D86-12L-230001/KU	23	12	13,0	26,0	schwarz	100	1000
D86-14L-230001/KU	23	14	13,0	24,0	schwarz	100	100
D86-14L-270001/KU	27	14	13,0	24,0	schwarz	100	-
D86-16L-230001/KU	23	16	13,0	24,0	schwarz	100	100
D86-16L-270001/KU	27	16	13,0	24,0	schwarz	100	100
D86-18L-230001/KU	23	18	13,0	24,0	schwarz	100	-
D86-18L-270001/KU	27	18	13,0	24,0	schwarz	100	100

Berücksichtigen Sie, dass es sich bei den Produktfotos um beispielhafte Abbildungen handelt, die von den bestellten/gelieferten Produkten abweichen können. Alle Maße, sofern nicht anders angegeben, in mm.

* VE = Verpackungseinheit, SW = Schlüsselweite, n. w. = nicht wieder lösbar, o. K. = ohne Kopf, o. B. = ohne Bund, m. R. = mit Radius

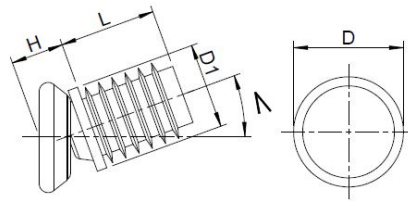
** Mindestmenge: Bei vorhandener Mindestmenge können Rüstkosten anfallen.

! Verkauf ausschließlich an Industrie und Handel. Bitte beachten Sie unsere Mindestmengen und den Mindestauftragswert pro Lieferung. Bei Sonderfarben, abweichenden Abmessungen, Biokunststoffen oder größeren Abnahmemengen erstellen wir Ihnen gerne ein individuelles Angebot

Gelenkgleiter mit Metallgleitfläche

GDM

Anwendung: für Rundrohre
 Zusatztext: Achtung! Nicht alle Abmessungen haben die gleiche Klemmrippengeometrie.
 Material: PE / PVC / PA / Stahl
 Standard-Farben: schwarz



Best.-Nr.	Teller-Ø	Rohrinnen-Ø	Höhe	Schaftlänge	Farbe	VE*	MM**
	D1	D	H	L			
D86-10L-230001/ME	23	10	12,5	17,0	schwarz	100	100
D86-12L-230001/ME	23	12	13,0	26,0	schwarz	100	100
D86-14L-230001/ME	23	14	13,0	24,0	schwarz	100	100
D86-14L-270001/ME	27	14	13,0	24,0	schwarz	100	100
D86-16L-230001/ME	23	16	13,0	24,0	schwarz	100	100
D86-16L-270001/ME	27	16	13,0	24,0	schwarz	100	100
D86-18L-230001/ME	23	18	12,5	24,0	schwarz	100	100
D86-18L-270001/ME	27	18	12,5	24,0	schwarz	100	100

Berücksichtigen Sie, dass es sich bei den Produktfotos um beispielhafte Abbildungen handelt, die von den bestellten/gelieferten Produkten abweichen können. Alle Maße, sofern nicht anders angegeben, in mm.

* VE = Verpackungseinheit, SW = Schlüsselweite, n. w. = nicht wieder lösbar, o. K. = ohne Kopf, o. B. = ohne Bund, m. R. = mit Radius

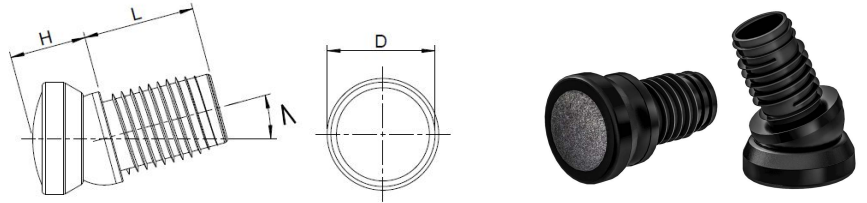
** Mindestmenge: Bei vorhandener Mindestmenge können Rüstkosten anfallen.

! Verkauf ausschließlich an Industrie und Handel. Bitte beachten Sie unsere Mindestmengen und den Mindestauftragswert pro Lieferung. Bei Sonderfarben, abweichenden Abmessungen, Biokunststoffen oder größeren Abnahmemengen erstellen wir Ihnen gerne ein individuelles Angebot

Gelenkgleiter mit Filzgleitfläche

GFN

Anwendung: für Rundrohre
 Zusatztext: Achtung! Nicht alle Abmessungen haben die gleiche Klemmrippengeometrie.
 Material: PA 6 / Filz
 Standard-Farben: schwarz



Best.-Nr.	Teller-Ø	Rohr außen-Ø	Höhe	Schaftlänge	Winkel	Farbe	VE*	MM**
		D	H	L	W			
064250190001/FI	25	19 x 1,5-2	18,0	24,5	max. 19°	schwarz	1250	1250
064250200001/FI	25	20x1,5-2	18,0	24,5	max. 19°	schwarz	1250	1250
064250220001/FI	25	22 x 1,5-2	18,0	24,5	max. 19°	schwarz	1000	1000
064250250001/FI	25	25 x 1,5-2	18,0	24,5	max. 19°	schwarz	800	800
064250280001/FI	25	28 x 1,5-2	18,0	24,5	max. 19°	schwarz	800	800
064300190001/FI	30	19 x 1,5-2	18,5	24,5	max. 19°	schwarz	1000	1000
064300200001/FI	30	20 x 1,5-2	18,5	24,5	max. 19°	schwarz	1000	1000
064300220001/FI	30	22 x 1,5-2	18,3	24,5	max. 19°	schwarz	800	800
064300250001/FI	30	25 x 1,5-2	18,5	24,5	max. 19°	schwarz	750	800
064300280001/FI	30	28 x 1,5-2	18,5	24,5	max. 19°	schwarz	600	600

Berücksichtigen Sie, dass es sich bei den Produktfotos um beispielhafte Abbildungen handelt, die von den bestellten/gelieferten Produkten abweichen können. Alle Maße, sofern nicht anders angegeben, in mm.

* VE = Verpackungseinheit, SW = Schlüsselweite, n. w. = nicht wieder lösbar, o. K. = ohne Kopf, o. B. = ohne Bund, m. R. = mit Radius

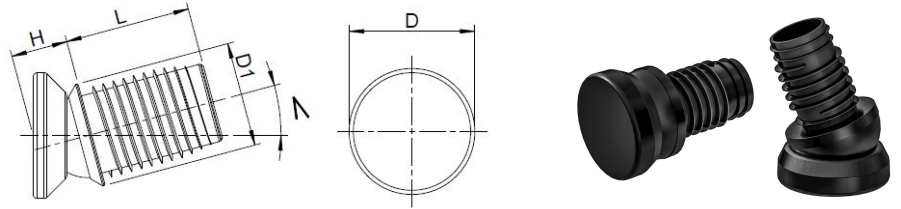
** Mindestmenge: Bei vorhandener Mindestmenge können Rüstkosten anfallen.

! Verkauf ausschließlich an Industrie und Handel. Bitte beachten Sie unsere Mindestmengen und den Mindestauftragswert pro Lieferung. Bei Sonderfarben, abweichenden Abmessungen, Biokunststoffen oder größeren Abnahmemengen erstellen wir Ihnen gerne ein individuelles Angebot

Gelenkgleiter

GKN

Anwendung: für Rundrohre
 Zusatztext: Achtung! Nicht alle Abmessungen haben die gleiche Klemmrippengeometrie.
 Material: PA 6
 Standard-Farben: schwarz



Best.-Nr.	Teller-Ø	Rohraußen-Ø	Höhe	Schaftlänge	Neigungswinkel	Farbe	VE*	MM**
		D	H	L	W			
064250180001000	25	18 x 1,5-2	15,5	24,5	max. 19°	schwarz	1250	1250
064250190001000	25	19 x 1,5-2	18,0	24,5	max. 19°	schwarz	1250	1250
064250200001000	25	20 x 1,5-2	18,5	24,5	max. 19°	schwarz	1250	1250
064250220001000	25	22 x 1,5-2	18,5	24,5	max. 19°	schwarz	1000	1000
064250250001000	25	25 x 1,5-2	18,0	24,5	max. 19°	schwarz	800	800
064250280001000	25	28 x 1,5-2	18,5	24,5	max. 19°	schwarz	800	800
064300190001000	30	19 x 1,5-2	19,0	24,5	max. 19°	schwarz	1000	1000
064300200001000	30	20 x 1,5-2	19,0	24,5	max. 19°	schwarz	1000	1000
064300220001000	30	22 x 1,5-2	19,0	24,5	max. 19°	schwarz	800	800
064300250001000	30	25 x 1,5-2	19,0	24,5	max. 19°	schwarz	800	800
064300280001000	30	28 x 1,5-2	19,0	24,5	max. 19°	schwarz	650	650

Berücksichtigen Sie, dass es sich bei den Produktfotos um beispielhafte Abbildungen handelt, die von den bestellten/gelieferten Produkten abweichen können. Alle Maße, sofern nicht anders angegeben, in mm.

* VE = Verpackungseinheit, SW = Schlüsselweite, n. w. = nicht wieder lösbar, o. K. = ohne Kopf, o. B. = ohne Bund, m. R. = mit Radius

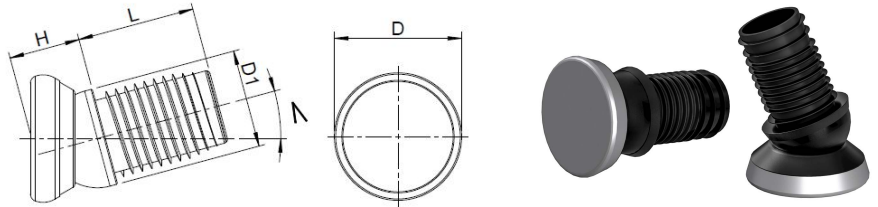
** Mindestmenge: Bei vorhandener Mindestmenge können Rüstkosten anfallen.

! Verkauf ausschließlich an Industrie und Handel. Bitte beachten Sie unsere Mindestmengen und den Mindestauftragswert pro Lieferung. Bei Sonderfarben, abweichenden Abmessungen, Biokunststoffen oder größeren Abnahmemengen erstellen wir Ihnen gerne ein individuelles Angebot

Gelenkgleiter mit Metallgleitfläche

GMN

Anwendung: für Rundrohre
 Zusatztext: Achtung! Nicht alle Abmessungen haben die gleiche Klemmrippengeometrie.
 Material: PA 6 / Edelstahl
 Standard-Farben: schwarz



Best.-Nr.	Teller-Ø	Rohraußen-Ø	Höhe	Schaftlänge	Neigungswinkel	Farbe	VE*	MM**
		D	H	L	W			
064250190001/ES	25	19 x 1,5-2	18,0	24,5	max. 19°	schwarz	1250	1250
064250200001/ES	25	20 x 1,5-2	18,0	24,5	max. 19°	schwarz	1250	1250
064250220001/ES	25	22 x 1,5-2	18,0	24,5	max. 19°	schwarz	1000	1000
064250250001/ES	25	25 x 1,5-2	18,0	24,5	max. 19°	schwarz	1000	1000
064250280001/ES	25	28 x 1,5-2	18,0	24,5	max. 19°	schwarz	800	800
064300190001/ES	30	19 x 1,5-2	17,0	24,5	max. 19°	schwarz	1250	1250
064300200001/ES	30	20 x 1,5-2	17,0	24,5	max. 19°	schwarz	1000	1000
064300220001/ES	30	22 x 1,5-2	17,0	24,5	max. 19°	schwarz	800	800
064300250001/ES	30	25 x 1,5-2	17,0	24,5	max. 19°	schwarz	800	800
064300280001/ES	30	28 x 1,5-2	17,0	24,5	max. 19°	schwarz	750	750

Berücksichtigen Sie, dass es sich bei den Produktfotos um beispielhafte Abbildungen handelt, die von den bestellten/gelieferten Produkten abweichen können. Alle Maße, sofern nicht anders angegeben, in mm.

* VE = Verpackungseinheit, SW = Schlüsselweite, n. w. = nicht wieder lösbar, o. K. = ohne Kopf, o. B. = ohne Bund, m. R. = mit Radius

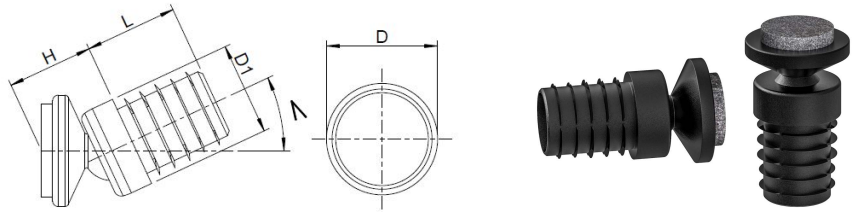
** Mindestmenge: Bei vorhandener Mindestmenge können Rüstkosten anfallen.

! Verkauf ausschließlich an Industrie und Handel. Bitte beachten Sie unsere Mindestmengen und den Mindestauftragswert pro Lieferung. Bei Sonderfarben, abweichenden Abmessungen, Biokunststoffen oder größeren Abnahmemengen erstellen wir Ihnen gerne ein individuelles Angebot

Gelenkgleiter mit Filzgleitfläche

Anwendung: für Rundrohre
 Zusatztext: Achtung! Nicht alle Abmessungen haben die gleiche Klemmrippengeometrie.
 Material: PA / PP / Filz
 Standard-Farben: schwarz

GOF



Best.-Nr.	Teller-Ø	Rohraußen-Ø	Höhe	Schaftlänge	Neigungswinkel	Farbe	VE*	MM**
		D	H	L	W			
064100160001/FI	22	16 x 1,5-2	23	25	max 25°	schwarz	500	-
064100180001/FI	22	18 x 1,5-2	23	25	max 25°	schwarz	500	1000
064100200001/FI	25	20 x 1,5-2	23	25	max 25°	schwarz	500	-
064100220001/FI	25	22 x 1,5-2	23	25	max 25°	schwarz	500	-
064100250001/FI	30	25 x 1,5-2	26	25	max 25°	schwarz	500	1000

Berücksichtigen Sie, dass es sich bei den Produktfotos um beispielhafte Abbildungen handelt, die von den bestellten/gelieferten Produkten abweichen können. Alle Maße, sofern nicht anders angegeben, in mm.

* VE = Verpackungseinheit, SW = Schlüsselweite, n. w. = nicht wieder lösbar, o. K. = ohne Kopf, o. B. = ohne Bund, m. R. = mit Radius

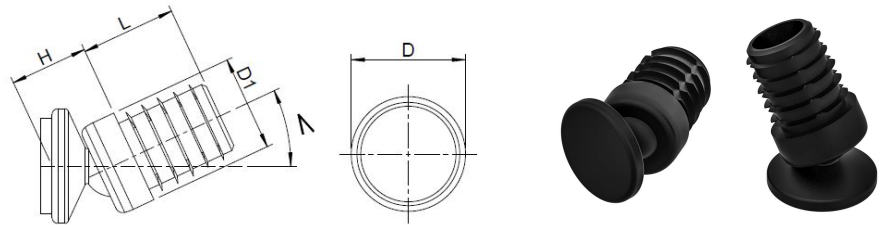
** Mindestmenge: Bei vorhandener Mindestmenge können Rüstkosten anfallen.

! Verkauf ausschließlich an Industrie und Handel. Bitte beachten Sie unsere Mindestmengen und den Mindestauftragswert pro Lieferung. Bei Sonderfarben, abweichenden Abmessungen, Biokunststoffen oder größeren Abnahmemengen erstellen wir Ihnen gerne ein individuelles Angebot

Gelenkgleiter

Anwendung: für Rundrohre
 Zusatztext: Achtung! Nicht alle Abmessungen haben die gleiche Klemmrippengeometrie.
 Material: PA / PP
 Standard-Farben: schwarz

GOL



Best.-Nr.	Teller-Ø	Rohraußen-Ø	Höhe	Schaftlänge	Neigungswinkel	Farbe	VE*	MM**
		D	H	L	W			
064100160001000	22	16 x 1,5-2	20	25	max 25°	schwarz	1000	-
064100180001000	22	18 x 1,5-2	20	25	max 25°	schwarz	1000	-
064100200001000	25	20 x 1,5-2	20	25	max 25°	schwarz	1000	-
064100220001000	25	22 x 1,5-2	20	25	max 25°	schwarz	1000	1000
064100250001000	30	25 x 1,5-2	22	25	max 25°	schwarz	1000	1000

Berücksichtigen Sie, dass es sich bei den Produktfotos um beispielhafte Abbildungen handelt, die von den bestellten/gelieferten Produkten abweichen können. Alle Maße, sofern nicht anders angegeben, in mm.

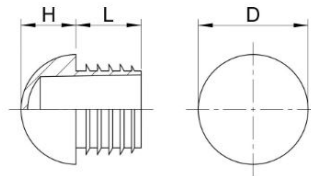
* VE = Verpackungseinheit, SW = Schlüsselweite, n. w. = nicht wieder lösbar, o. K. = ohne Kopf, o. B. = ohne Bund, m. R. = mit Radius

** Mindestmenge: Bei vorhandener Mindestmenge können Rüstkosten anfallen.

! Verkauf ausschließlich an Industrie und Handel. Bitte beachten Sie unsere Mindestmengen und den Mindestauftragswert pro Lieferung. Bei Sonderfarben, abweichenden Abmessungen, Biokunststoffen oder größeren Abnahmemengen erstellen wir Ihnen gerne ein individuelles Angebot

Gleiter für Zollrohre mit halbrundem Kopf

Anwendung: für Zollrohre
 Zusatztext: Achtung! Nicht alle Abmessungen haben die gleiche Klemmrippengeometrie.
 Material: PE
 Standard-Farben: schwarz



Best.-Nr.	Rohrabmessung in Zoll	ca. Rohraußen- Ø	Kopf-Ø	Schaft-Ø	Lamellen-Ø	Kopfhöhe	Schaftlänge	Farbe	VE*	MM**
			D	d	d1	H	L			
058401250003000								weiß	500	1500
058400500001000	R 1/2	21,3 x 2,65	21,3	12,8	16,6	10,65	20	schwarz	2500	2500
058400500003000	R 1/2	21,3 x 2,65	21,3	12,8	16,6	10,65	20	weiß	2500	2500
058400750001000	R 3/4	26,9 x 2,65	26,9	18,4	22,2	13,45	20	schwarz	1000	-
058400750001001	R 3/4	26,9 x 2,65	26,9	18,4	22,2	13,45	20	schwarz	250	1000
058400750003000	R 3/4	26,9 x 2,65	26,9	18,4	22,2	13,45	20	weiß	1000	3000
058401000001000	R 1	33,7 x 3,25	33,7	23,6	27,8	16,85	20	schwarz	1000	-
058401000003000	R 1	33,7 x 3,25	33,7	23,6	27,8	16,85	20	weiß	1000	3000
058401250001000	R 1 1/4	42,4 x 3,25	42,4	32,3	36,5	21,20	25	schwarz	500	1500
058401500001000	R 1 1/2	48,3 x 3,25	48,3	38,2	42,4	24,15	25	schwarz	500	-
058401500003000	R 1 1/2	48,3 x 3,25	48,3	38,2	42,4	24,15	25	weiß	500	1500
058402000001000	R 2	60,3 x 3,65	60,3	49,3	53,6	30,15	25	schwarz	400	1200

Berücksichtigen Sie, dass es sich bei den Produktfotos um beispielhafte Abbildungen handelt, die von den bestellten/gelieferten Produkten abweichen können. Alle Maße, sofern nicht anders angegeben, in mm.

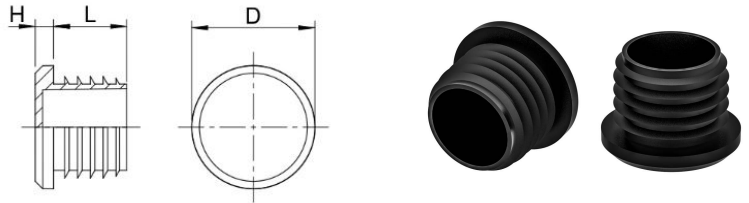
* VE = Verpackungseinheit, SW = Schlüsselweite, n. w. = nicht wieder lösbar, o. K. = ohne Kopf, o. B. = ohne Bund, m. R. = mit Radius

** Mindestmenge: Bei vorhandener Mindestmenge können Rüstkosten anfallen.

! Verkauf ausschließlich an Industrie und Handel. Bitte beachten Sie unsere Mindestmengen und den Mindestauftragswert pro Lieferung. Bei Sonderfarben, abweichenden Abmessungen, Biokunststoffen oder größeren Abnahmemengen erstellen wir Ihnen gerne ein individuelles Angebot

Gleiter für Zollrohre

Anwendung: für Zollrohre
 Zusatztext: Auf Wunsch auch mit aufgeschweißtem Filz lieferbar. Achtung! Nicht alle Abmessungen haben die gleiche Klemmrippengeometrie.
 Material: PE
 Standard-Farben: schwarz



Best.-Nr.	Rohrabmessung	ca. Rohraußen- Ø	Kopf-Ø	Schaft-Ø	Lamellen-Ø	Kopfhöhe	Schaftlänge	Farbe	VE*	MM**
	in Zoll	D	d	d1	H	L				
058300500001000	R 1/2	21,3 x 2,65	21,3	12,8	16,6	5	20	schwarz	5000	5000
058300500001001	R 1/2	21,3 x 2,65	21,3	12,8	16,6	5	20	schwarz	1000	-
058300500003000	R 1/2	21,3 x 2,65	21,3	12,8	16,6	5	20	weiß	5000	5000
058300500003001	R 1/2	21,3 x 2,65	21,3	12,8	16,6	5	20	weiß	1000	5000
058300750001000	R 3/4	26,9 x 2,65	26,9	18,4	22,2	5	20	schwarz	1000	-
058300750003000	R 3/4	26,9 x 2,65	26,9	18,4	22,2	5	20	weiß	1000	3000
058301000001000	R 1	33,7 x 3,25	33,7	23,6	27,8	5	20	schwarz	1000	-
058301000003000	R 1	33,7 x 3,25	33,7	23,6	27,8	5	20	weiß	1000	3000
058301250001000	R 1 1/4	42,4 x 3,25	42,4	32,3	36,5	6	25	schwarz	500	-
058301250003000	R 1 1/4	42,4 x 3,25	42,4	32,3	36,5	6	25	weiß	500	1500
058301500001000	R 1 1/2	48,3 x 3,25	48,3	38,2	42,4	6	25	schwarz	500	1500
058301500003000	R 1 1/2	48,3 x 3,25	48,3	38,2	42,4	6	25	weiß	500	1500
058302000001000	R 2	60,3 x 3,65	60,3	49,3	53,6	6	25	schwarz	500	-

Berücksichtigen Sie, dass es sich bei den Produktfotos um beispielhafte Abbildungen handelt, die von den bestellten/gelieferten Produkten abweichen können. Alle Maße, sofern nicht anders angegeben, in mm.

* VE = Verpackungseinheit, SW = Schlüsselweite, n. w. = nicht wieder lösbar, o. K. = ohne Kopf, o. B. = ohne Bund, m. R. = mit Radius

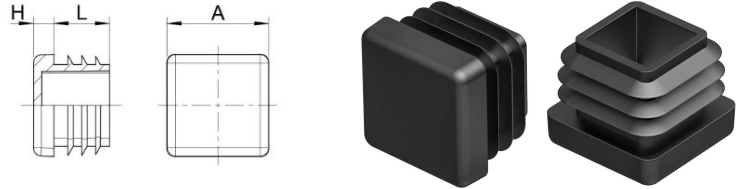
** Mindestmenge: Bei vorhandener Mindestmenge können Rüstkosten anfallen.

! Verkauf ausschließlich an Industrie und Handel. Bitte beachten Sie unsere Mindestmengen und den Mindestauftragswert pro Lieferung. Bei Sonderfarben, abweichenden Abmessungen, Biokunststoffen oder größeren Abnahmemengen erstellen wir Ihnen gerne ein individuelles Angebot

Gleiter für quadratische Rohre

E

Anwendung: für Quadratrohre
Zusatztext: Auf Wunsch auch mit aufgeschweißtem Filz lieferbar.
Material: PE
Standard-Farben: schwarz



Best.-Nr.	Rohrabmessung	für abw. Rohrwandstärke	Kopf-Ø	Höhe	Schaftlänge	Farbe	VE*	MM**
			A	H	L			
061015150001000	15 x 15		15,3	5,0	11,5	schwarz	5000	-
061015150001001	15 x 15		15,3	5,0	11,5	schwarz	1000	5000
061015150002000	15 x 15		15,3	5,0	11,5	grau	5000	5000
061015150003000	15 x 15		15,3	5,0	11,5	weiß	5000	5000
061015150003001	15 x 15		15,3	5,0	11,5	weiß	1000	5000
061016160001000	16 x 16		16,2	5,0	12,0	schwarz	5000	5000
061016160001001	16 x 16		16,2	5,0	12,0	schwarz	1000	5000
061016160002000	16 x 16		16,2	5,0	12,0	grau	5000	5000
061016160003000	16 x 16		16,2	5,0	12,0	weiß	5000	5000
061016160003001	16 x 16		16,2	5,0	12,0	weiß	1000	5000
061018180001000	18 x 18		18,0	5,0	11,0	schwarz	5000	5000
061018180001001	18 x 18		18,0	5,0	11,0	schwarz	1000	5000
061018180002000	18 x 18		18,0	5,0	11,0	grau	5000	5000
061018180003000	18 x 18		18,0	5,0	11,0	weiß	5000	5000
061020200001000	20 x 20		20,0	5,0	12,0	schwarz	2500	-
061020200002000	20 x 20		20,0	5,0	12,0	grau	2500	-
061020200003000	20 x 20		20,0	5,0	12,0	weiß	2500	-
061022220001000	22 x 22		22,2	5,0	14,0	schwarz	5000	5000
061022220001001	22 x 22		22,2	5,0	14,0	schwarz	500	5000
061022220003000	22 x 22		22,2	5,0	14,0	weiß	5000	5000
061025250001000	25 x 25		25,0	5,0	13,5	schwarz	2500	-
061025250001001	25 x 25		25,0	5,0	13,5	schwarz	500	-
061025250002000	25 x 25		25,0	5,0	13,5	grau	2500	-
061025250003000	25 x 25		25,0	5,0	13,5	weiß	2500	-
061027270001000	27 x 27		27,1	5,0	15,0	schwarz	2000	4000
061027270001001	27 x 27		27,1	5,0	15,0	schwarz	500	4000
061027270002000	27 x 27		27,1	5,0	15,0	grau	2000	4000
061027270003000	27 x 27		27,1	5,0	15,0	weiß	2000	4000
061030300001000	30 x 30		30,0	5,0	13,5	schwarz	2500	-
061030300001001	30 x 30		30,0	5,0	13,5	schwarz	500	-
061030300002000	30 x 30		30,0	5,0	13,5	grau	2500	-

Berücksichtigen Sie, dass es sich bei den Produktfotos um beispielhafte Abbildungen handelt, die von den bestellten/gelieferten Produkten abweichen können. Alle Maße, sofern nicht anders angegeben, in mm.

* VE = Verpackungseinheit, SW = Schlüsselweite, n. w. = nicht wieder lösbar, o. K. = ohne Kopf, o. B. = ohne Bund, m. R. = mit Radius

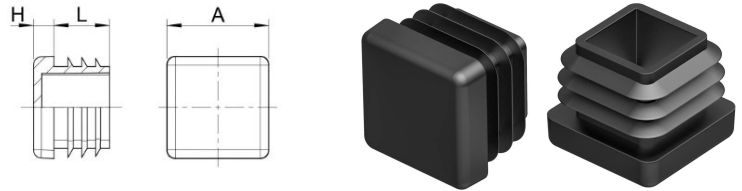
** Mindestmenge: Bei vorhandener Mindestmenge können Rüstkosten anfallen.

! Verkauf ausschließlich an Industrie und Handel. Bitte beachten Sie unsere Mindestmengen und den Mindestauftragswert pro Lieferung. Bei Sonderfarben, abweichenden Abmessungen, Biokunststoffen oder größeren Abnahmemengen erstellen wir Ihnen gerne ein individuelles Angebot

Gleiter für quadratische Rohre

E

Anwendung: für Quadratrohre
Material: PE
Standard-Farben: schwarz



Best.-Nr.	Rohrabmessung	für abw. Rohrwandstärke	Kopf-Ø	Höhe	Schaftlänge	Farbe	VE*	MM**
			A	H	L			
061030300003000	30 x 30		30,0	5,0	13,5	weiß	2500	-
061030300003001	30 x 30		30,0	5,0	13,5	weiß	500	2500
061032320001000	32 x 32	x 1-3,5	32,0	5,0	11,9	schwarz	1500	1500
061032320002000	32 x 32	x 1-3,5	32,0	5,0	11,9	grau	1500	1500
061032320003000	32 x 32	x 1-3,5	32,0	5,0	11,9	weiß	1500	1500
061035350001000	35 x 35	x 1,5-2	35,0	5,0	14,5	schwarz	1000	-
061035350002000	35 x 35	x 3-5	35,0	5,0	14,5	grau	1000	4000
061035350003000	35 x 35	x 3-5	35,0	5,0	14,5	weiß	1000	4000
061038380001000	38 x 38	x 1-3,5	37,7	5,0	14,5	schwarz	850	-
061038380002000	38 x 38	x 1-3,5	37,7	5,0	14,5	grau	850	850
061038380003000	38 x 38	x 1-3,5	37,7	5,0	14,5	weiß	850	850
061040400001000	40 x 40		40,0	5,0	14,0	schwarz	1000	-
061040400002000	40 x 40		40,0	5,0	14,0	grau	1000	-
061040400003000	40 x 40		40,0	5,0	14,0	weiß	1000	4000
061045450001000	45 x 45		45,2	5,0	18,0	schwarz	750	-
061045450002000	45 x 45		45,2	5,0	18,0	grau	750	1500
061045450003000	45 x 45		45,2	5,0	18,0	weiß	750	1500
061050500001000	50 x 50		50,0	5,0	19,0	schwarz	500	-
061050500002000	50 x 50		50,0	5,0	19,0	grau	500	-
061050500003000	50 x 50		50,0	5,0	19,0	weiß	500	1000
061060600001000	60 x 60		60,1	4,0	19,0	schwarz	500	-
061060600002000	60 x 60		60,1	4,0	19,0	grau	500	1500
061060600003000	60 x 60		60,1	4,0	19,0	weiß	500	1500
061080800001000	80 x 80	x 1,5-2,5	79,5	6,0	17,0	schwarz	250	-
061080800002000	80 x 80	x 1,5-2,5	79,5	6,0	17,0	grau	250	750
061080800003000	80 x 80	x 1,5-2,5	79,5	6,0	17,0	weiß	250	750
061248480001000	48 x 48	x 2,5-4,5	47,8	5,0	14,8	schwarz	500	-
061270700001000	70 x 70	x 2-4	70,0	5,0	19,0	schwarz	500	-
061270700001001	70 x 70	x 2-4	70,0	5,0	19,0	schwarz	100	500
061270700002000	70 x 70	x 2-4	70,0	5,0	19,0	grau	500	1500
061270700003000	70 x 70	x 2-4	70,0	5,0	19,0	weiß	500	1500

Berücksichtigen Sie, dass es sich bei den Produktfotos um beispielhafte Abbildungen handelt, die von den bestellten/gelieferten Produkten abweichen können. Alle Maße, sofern nicht anders angegeben, in mm.

* VE = Verpackungseinheit, SW = Schlüsselweite, n. w. = nicht wieder lösbar, o. K. = ohne Kopf, o. B. = ohne Bund, m. R. = mit Radius

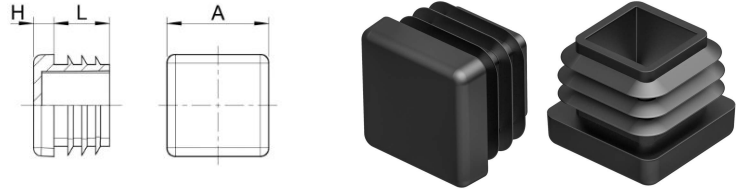
** Mindestmenge: Bei vorhandener Mindestmenge können Rüstkosten anfallen.

! Verkauf ausschließlich an Industrie und Handel. Bitte beachten Sie unsere Mindestmengen und den Mindestauftragswert pro Lieferung. Bei Sonderfarben, abweichenden Abmessungen, Biokunststoffen oder größeren Abnahmemengen erstellen wir Ihnen gerne ein individuelles Angebot

Gleiter für quadratische Rohre

E

Anwendung: für Quadratrohre
Material: PE
Standard-Farben: schwarz



Best.-Nr.	Rohrabmessung	für abw. Rohrwandstärke	Kopf-Ø	Höhe	Schaftlänge	Farbe	VE*	MM**
			A	H	L			
061275750001000	75 x 75	x 2-4,5	74,8	6,0	21,2	schwarz	150	-
061275750002000	75 x 75	x 2-4,5	74,8	6,0	21,2	grau	150	150
061275750003000	75 x 75	x 2-4,5	74,8	6,0	21,2	weiß	150	150
061290900001000	90 x 90	x 2-5	90,3	5,0	25,0	schwarz	250	-
061290900002000	90 x 90	x 2-5	90,3	5,0	25,0	grau	250	500
061290900003000	90 x 90	x 2,5	90,3	5,0	25,0	weiß	250	500
061310010001000	100 x 100	x 3-6	101,1	5,0	23,0	schwarz	100	-
061310010002000	100 x 100	x 3-6	101,1	5,0	23,0	grau	100	-
061310010003000	100 x 100	x 3-6	101,1	5,0	23,0	weiß	100	-
061311110001000	110 x 110	x,4 3-5	110,4	6,1	24,5	schwarz	60	-
061311110002000	110 x 110	x,4 3-5	110,4	6,1	24,5	grau	60	-
061311110003000	110 x 110	x,4 3-5	110,4	6,1	24,5	weiß	60	-
061312120001000	120 x 120	x 2,5-5	120,0	5,0	25,0	schwarz	100	-
061312120002000	120 x 120	x 2,5-5	120,0	5,0	25,0	grau	100	-
061312120003000	120 x 120	x 2,5-5	120,0	5,0	25,0	weiß	100	200
061313130001000	125 x 125	x 3-6	125,2	6,0	24,5	schwarz	60	-
061313130002000	125 x 125	x 3-6	125,2	6,0	24,5	grau	60	-
061315150001000	150 x 150	x 10-12,5	149,3	7,0	27,0	schwarz	90	-
061325250001000	25 x 25	x 3	25,0	5,0	14,0	schwarz	2500	-
061325250001001	25 x 25	x 3	25,0	5,0	14,0	schwarz	500	5000
061325250002000	25 x 25	x 3	25,0	5,0	14,0	grau	2500	5000
061325250003000	25 x 25	x 3	25,0	5,0	14,0	weiß	2500	5000
061330300001000	30 x 30	x 3	30,0	5,0	14,5	schwarz	2500	-
061330300001001	30 x 30	x 3	30,0	5,0	14,5	schwarz	500	-
061330300002000	30 x 30	m 1 Kante r6	30,5	5,0	13,5	grau	2500	2500
061330300003000	30 x 30	m 1 Kante r6	30,5	5,0	13,5	weiß	2500	2500
061335350001000	35 x 35	x 3-5	35,0	5,0	14,5	schwarz	1250	-
061335350002000	35 x 35	x 3-5	35,0	5,0	14,5	grau	1250	-
061335350003000	35 x 35	x 3-5	35,0	5,0	14,5	weiß	1250	-
061340400001000	40 x 40	x 3	40,3	5,0	14,5	schwarz	1000	-
061340400002000	40 x 40	x 3	40,3	5,0	14,5	grau	1000	4000

Berücksichtigen Sie, dass es sich bei den Produktfotos um beispielhafte Abbildungen handelt, die von den bestellten/gelieferten Produkten abweichen können. Alle Maße, sofern nicht anders angegeben, in mm.

* VE = Verpackungseinheit, SW = Schlüsselweite, n. w. = nicht wieder lösbar, o. K. = ohne Kopf, o. B. = ohne Bund, m. R. = mit Radius

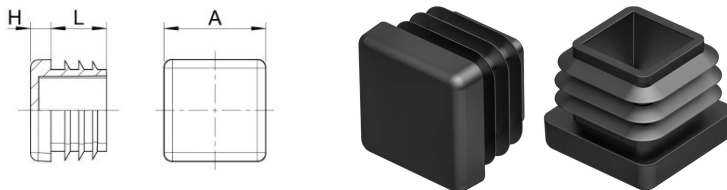
** Mindestmenge: Bei vorhandener Mindestmenge können Rüstkosten anfallen.

! Verkauf ausschließlich an Industrie und Handel. Bitte beachten Sie unsere Mindestmengen und den Mindestauftragswert pro Lieferung. Bei Sonderfarben, abweichenden Abmessungen, Biokunststoffen oder größeren Abnahmemengen erstellen wir Ihnen gerne ein individuelles Angebot

Gleiter für quadratische Rohre

E

Anwendung: für Quadratrohre
Material: PE
Standard-Farben: schwarz



Best.-Nr.	Rohrabmessung	für abw. Rohrwandstärke	Kopf-Ø	Höhe	Schaftlänge	Farbe	VE*	MM**
			A	H	L			
061340400003000	40 x 40	x 3	40,3	5,0	14,5	weiß	1000	4000
061345450001000	45 x 45	x 3-5	45,1	5,0	14,8	schwarz	600	-
061350500001000	50 x 50	x 2,6-5	50,0	5,0	19,0	schwarz	500	-
061350500002000						grau	500	-
061350500003000	50x50	x 2,6-5	50,0	5,0	19,0	weiß	500	1500
061360600001000	60x60	x 3	60,5	5,0	14,4	schwarz	500	-
061360600002000	60x60	x 3	60,5	5,0	14,4	grau	500	1000
061360600003000	60x60	x 3	60,5	5,0	14,4	weiß	500	1000
061370700001000	70x70	x 3	70,0	5,0	17,0	schwarz	50	-
061370700002000	70x70	x 3	70,0	5,0	17,0	grau	50	-
061370700003000	70x70	x 3	70,0	5,0	17,0	weiß	50	-
061380800001000	80x80	x 3-4	80,0	5,0	17,0	schwarz	250	-
061380800002000	80x80	x 3-4	80,0	5,0	17,0	grau	250	750
061380800003000	80x80	x 3-4	80,0	5,0	17,0	weiß	250	750
061410010001000	100x100	x 1,5-3,5	101,1	5,0	18,0	schwarz	100	-
061510010001000	100x100	x 5	101,1	5,0	18,0	schwarz	25	-
061540400001000	40x40	x 5	40,0	5,0	14,5	schwarz	1000	-
061540400001001	40x40	x 5	40,0	5,0	14,5	schwarz	100	1000
061540400002000	40x40	x 5	40,0	5,0	14,5	grau	1000	1000
061540400003000	40x40	x 5	40,0	5,0	14,5	weiß	1000	1000
061550500001000	50x50	x 5	50,2	5,0	15,0	schwarz	500	-
061550500002000	50x50	x 5	50,2	5,0	15,0	grau	500	1500
061550500003000	50x50	x 5	50,2	5,0	15,0	weiß	500	500
061560600001000	60x60	x 5	60,0	4,0	15,0	schwarz	500	-
061560600002000	60x60	x 5	60,0	4,0	15,0	grau	500	500
061560600003000	60x60	x 5	60,0	4,0	15,0	weiß	500	500
061590900001000	90x90	x 5	90,2	5,0	18,0	schwarz	25	-
061680800001000	80x80	x 4-6	80,4	6,0	21,4	schwarz	125	-
061680800002000	80x80	x 4-6	80,4	6,0	21,4	grau	125	125

Berücksichtigen Sie, dass es sich bei den Produktfotos um beispielhafte Abbildungen handelt, die von den bestellten/gelieferten Produkten abweichen können. Alle Maße, sofern nicht anders angegeben, in mm.

* VE = Verpackungseinheit, SW = Schlüsselweite, n. w. = nicht wieder lösbar, o. K. = ohne Kopf, o. B. = ohne Bund, m. R. = mit Radius

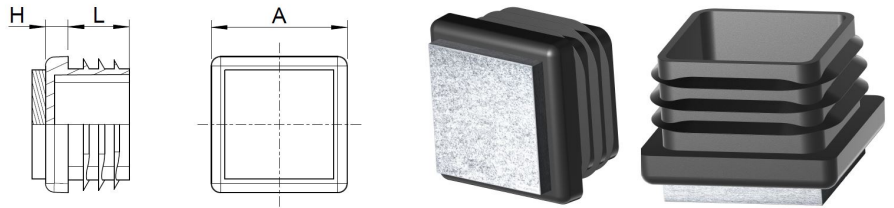
** Mindestmenge: Bei vorhandener Mindestmenge können Rüstkosten anfallen.

! Verkauf ausschließlich an Industrie und Handel. Bitte beachten Sie unsere Mindestmengen und den Mindestauftragswert pro Lieferung. Bei Sonderfarben, abweichenden Abmessungen, Biokunststoffen oder größeren Abnahmemengen erstellen wir Ihnen gerne ein individuelles Angebot

Gleiter mit aufgeschweißtem Filz

EF

Anwendung: für Quadratrohre
Material: PE
Standard-Farben: schwarz



Best.-Nr.	Rohrabmessung	für abw. Rohrwandstärke	Kopf-Ø	Höhe	Schaftlänge	Farbe	VE*	MM**
			A	H				
061015150001/FI	15 x 15		15,3	5,0	11,5	schwarz	1000	4000
061016160001/FI	16 x 16		16,2	5,0	12,0	schwarz	1000	5000
061018180001/FI	18 x 18		18,0	5,0	11,0	schwarz	1000	4000
061020200001/FI	20 x 20		20,0	5,0	12,0	schwarz	2500	-
061022220001/FI	22 x 22		22,2	5,0	14,0	schwarz	500	2500
061025250001/FI	25 x 25		25,0	5,0	13,5	schwarz	500	-
061030300001/FI	30 x 30		30,0	5,0	13,5	schwarz	100	-
061035350001/FI	35 x 35	x 1,5-2	35,0	5,0	14,5	schwarz	1000	2000
061040400001/FI	40 x 40		40,0	5,0	14,0	schwarz	1000	2000
061045450001/FI	45 x 45		45,2	5,0	18,0	schwarz	750	1500
061330300001/FI	30 x 30	x 3	30,0	5,0	14,5	schwarz	2500	2500

Berücksichtigen Sie, dass es sich bei den Produktfotos um beispielhafte Abbildungen handelt, die von den bestellten/gelieferten Produkten abweichen können. Alle Maße, sofern nicht anders angegeben, in mm.

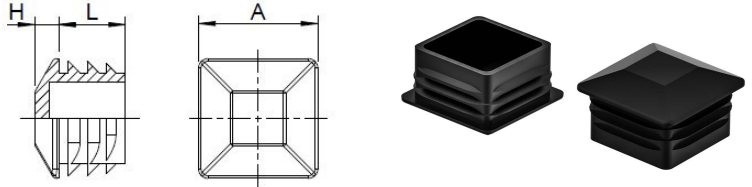
* VE = Verpackungseinheit, SW = Schlüsselweite, n. w. = nicht wieder lösbar, o. K. = ohne Kopf, o. B. = ohne Bund, m. R. = mit Radius

** Mindestmenge: Bei vorhandener Mindestmenge können Rüstkosten anfallen.

! Verkauf ausschließlich an Industrie und Handel. Bitte beachten Sie unsere Mindestmengen und den Mindestauftragswert pro Lieferung. Bei Sonderfarben, abweichenden Abmessungen, Biokunststoffen oder größeren Abnahmemengen erstellen wir Ihnen gerne ein individuelles Angebot

Sichtstopfen

Anwendung: für Quadratrohre
 Zusatztext: Achtung! Nicht alle Abmessungen haben die gleiche Klemmrippengeometrie.
 Material: PE
 Standard-Farben: schwarz



Best.-Nr.	Rohrabmessung	Kopf-Ø	Höhe	Schaft-Ø	Schaftlänge	Lamellenmaß	Farbe	VE*	MM**
		A	H	d	L	d1			
061420200001000	20x20	20,0	5,0	15,0	12,0	19,0	schwarz	5000	5000
061422220001000	22 x 22	22,0	5,0	17,5	14,0	21,0	schwarz	4000	4000
061425250001000	25 x 25	25,0	5,0	20,0	13,5	24,5	schwarz	5000	-
061430300001000	30 x 30	30,0	5,0	24,0	13,5	29,0	schwarz	1000	-
061435350001000	35 x 35	35,0	5,0	27,8	14,5	34,0	schwarz	1000	2000
061440400001000	40 x 40	40,0	5,0	33,5	14,0	38,5	schwarz	1000	2000
061450500001000	50 x 50 x 1-2	50,5	5,0	45,0	19,5	49,5	schwarz	500	1500
061480800001000	80 x 80	80,0	6,0	71,0	17,0	79,0	schwarz	200	600

Berücksichtigen Sie, dass es sich bei den Produktfotos um beispielhafte Abbildungen handelt, die von den bestellten/gelieferten Produkten abweichen können. Alle Maße, sofern nicht anders angegeben, in mm.

* VE = Verpackungseinheit, SW = Schlüsselweite, n. w. = nicht wieder lösbar, o. K. = ohne Kopf, o. B. = ohne Bund, m. R. = mit Radius

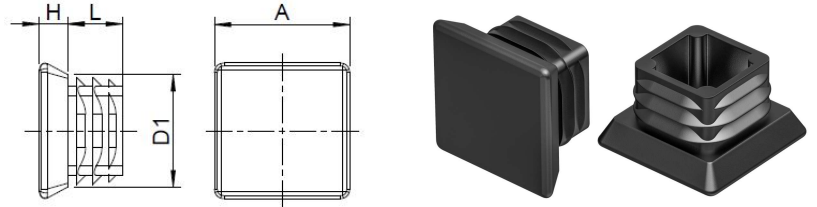
** Mindestmenge: Bei vorhandener Mindestmenge können Rüstkosten anfallen.

! Verkauf ausschließlich an Industrie und Handel. Bitte beachten Sie unsere Mindestmengen und den Mindestauftragswert pro Lieferung. Bei Sonderfarben, abweichenden Abmessungen, Biokunststoffen oder größeren Abnahmemengen erstellen wir Ihnen gerne ein individuelles Angebot

Gleiter mit vergrößerter Bodenfläche

Anwendung: für Quadratrohre
Zusatztext: Auf Wunsch auch mit aufgeschweißtem Filz lieferbar Achtung! Nicht alle Abmessungen haben die gleiche Klemmrippengeometrie.

Material: PE
Standard-Farben: schwarz



Best.-Nr.	Rohrabmessung	Kopf	Kopf	Höhe	Schaft	Lamellen	Schaftlänge	Farbe	VE*	MM**
		A x A	d2 x d2	H	d x d	d1	L			
066025250001000	25 x 25	29,0 x 29,0	24,0 x 24,0	6,2	19,0 x 19,0	23,0 x 23,0	11,7	schwarz	2500	2500

Berücksichtigen Sie, dass es sich bei den Produktfotos um beispielhafte Abbildungen handelt, die von den bestellten/gelieferten Produkten abweichen können. Alle Maße, sofern nicht anders angegeben, in mm.

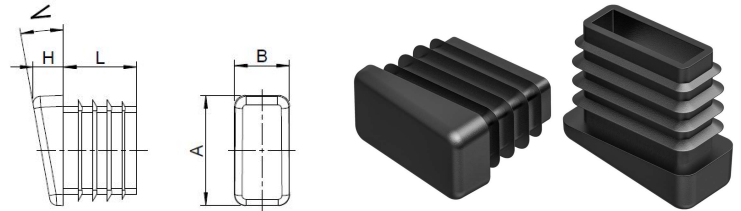
* VE = Verpackungseinheit, SW = Schlüsselweite, n. w. = nicht wieder lösbar, o. K. = ohne Kopf, o. B. = ohne Bund, m. R. = mit Radius

** Mindestmenge: Bei vorhandener Mindestmenge können Rüstkosten anfallen.

! Verkauf ausschließlich an Industrie und Handel. Bitte beachten Sie unsere Mindestmengen und den Mindestauftragswert pro Lieferung. Bei Sonderfarben, abweichenden Abmessungen, Biokunststoffen oder größeren Abnahmemengen erstellen wir Ihnen gerne ein individuelles Angebot

Gleiter, Bodenfläche 10° abgewinkelt

Anwendung: für Rechteck- und Quadratrohre
 Zusatztext: Achtung! Nicht alle Abmessungen haben die gleiche Klemmrippengeometrie.
 Material: PE
 Standard-Farben: schwarz



Best.-Nr.	Rohrabmessung	Kopf	Höhe	Winkel	Schaft	Lamellen	Schaftlänge	Farbe	VE*	MM**
		A x B	H	W	d x b	d1 x b1	L			
065018180001000	18 x 18	18,0 x 18,0	7,8	10°	12,0 x 12,0	15,6 x 15,6	20,0	schwarz	5000	5000
065020150001000	20 x 15	20,0 x 15,0	9,3	10°	15,5 x 10,5	18,5 x 13,5	12,0	schwarz	1000	-
065020200001000	20 x 20	20,2 x 20,2	8,0	10°	14,8 x 14,8	18,0 x 18,0	12,0	schwarz	5000	-
065025150001000	25 x 15	24,5 x 15,5	7,0	10°	19,5 x 10,5	22,7 x 13,7	12,0	schwarz	2500	2500
065025250001000	25x25	25,0x25,0	8,5	10°	20,0x20,0	24,0x24,0	14,0	schwarz	2000	-
065030150001000	30 x 15	15,4 x 30,1	8,3	10°	25,8 x 10,8	28,0 x 13,0	20,0	schwarz	1000	-
065030200001000	30 x 20	30,0 x 20,5	8,5	10°	25,5 x 15,0	29,5 x 19,5	14,5	schwarz	1000	-

Berücksichtigen Sie, dass es sich bei den Produktfotos um beispielhafte Abbildungen handelt, die von den bestellten/gelieferten Produkten abweichen können. Alle Maße, sofern nicht anders angegeben, in mm.

* VE = Verpackungseinheit, SW = Schlüsselweite, n. w. = nicht wieder lösbar, o. K. = ohne Kopf, o. B. = ohne Bund, m. R. = mit Radius

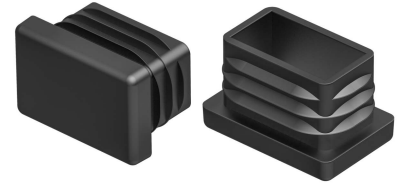
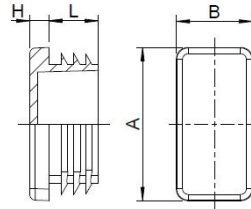
** Mindestmenge: Bei vorhandener Mindestmenge können Rüstkosten anfallen.

! Verkauf ausschließlich an Industrie und Handel. Bitte beachten Sie unsere Mindestmengen und den Mindestauftragswert pro Lieferung. Bei Sonderfarben, abweichenden Abmessungen, Biokunststoffen oder größeren Abnahmemengen erstellen wir Ihnen gerne ein individuelles Angebot

Gleiter für rechteckige Rohre

F

Anwendung: für Rechteckrohre
Zusatztext: Auf Wunsch auch mit aufgeschweißtem Filz lieferbar Achtung! Nicht alle Abmessungen haben die gleiche Klemmrippengeometrie.
Material: PE
Standard-Farben: schwarz



Best.-Nr.	Rohrabmessung	Kopfplatte	Höhe	Schaftmaß	Lamellenmaß	Schaftlänge	Farbe	VE*	MM**
		A x B	H	d x b	d1 x b1	L			
062010030001000	100x30x1,5-3,5	100,0x30,0	5,0	91,5x20,5	98,0x27,5	14,8	schwarz	350	-
062010030002000	100x30x1,5-3,5	100,0x30,0	5,0	91,5x20,5	98,0x27,5	14,8	grau	350	350
062010030003000	100x30x1,5-3,5	100,0x30,0	5,0	91,5x20,5	98,0x27,5	14,8	weiß	350	350
062020100001000	20x10	20,0x10,0	4,9	16,5x6,5	18,4x8,8	11,7	schwarz	5000	-
062020100001001	20x10	20,0x10,0	4,9	16,5x6,5	18,4x8,8	11,7	schwarz	1000	5000
062020100002000	20x10	20,0x10,0	4,9	16,5x6,5	18,4x8,8	11,7	grau	5000	5000
062020100003000	20x10	20,0x10,0	4,9	16,5x6,5	18,4x8,8	11,7	weiß	5000	5000
062020150001000	20x15	20,1x15,0	5,0	15,5x10,7	18,9x13,9	11,3	schwarz	4000	-
062020150001001	20x15	20,1x15,0	5,0	15,5x10,7	18,9x13,9	11,3	schwarz	1000	4000
062020150002000	20x15	20,1x15,0	5,0	15,5x10,7	18,9x13,9	11,3	grau	4000	4000
062020150002001	20x15	10,1x15,0	5,0	15,5x10,7	18,9x13,9	11,3	grau	1000	4000
062020150003000	20x15	10,1x15,0	5,0	15,5x10,7	18,9x13,9	11,3	weiß	4000	4000
062025100001000	25x10	25,0x10,0	5,0	21,5x6,4	23,5x8,7	11,7	schwarz	5000	-
062025100001001	25x10	25,0x10,0	5,0	21,5x6,4	23,5x8,7	11,7	schwarz	1000	5000
062025100002000	25x10	25,0x10,0	5,0	21,5x6,4	23,5x8,7	11,7	grau	5000	5000
062025100003000	25x10	25,0x10,0	5,0	21,5x6,4	23,5x8,7	11,7	weiß	5000	5000
062025120001000	25x12	25,0x12,0	5,0	19,0x6,0	23,5x 10,5	10,5	schwarz	3000	3000
062025150001000	25x15	25,1x15,0	4,9	19,6x10,4	23,9x14,3	11,8	schwarz	5000	-
062025150001001	25x15	25,1x15,0	4,9	19,6x10,4	23,9x14,3	11,8	schwarz	1000	5000
062025150002000	25x15	25,1x15,0	4,9	19,6x10,6	23,9x14,3	11,8	grau	5000	5000
062025150003000	25x15	25,1x15,0	4,9	19,6x10,6	23,9x14,3	11,8	weiß	5000	5000
062025200001000	25x20	25,2x20,3	4,7	20,5x15,6	24,0x19,1	14,4	schwarz	5000	-
062025200001001	25x20	25,2x20,3	4,7	20,5x15,6	24,0x19,1	14,4	schwarz	1000	5000
062025200002000	25x20	25,2x20,3	4,7	20,5x15,6	24,0x19,1	14,4	grau	5000	5000
062025200002001	25x20	25,2x20,3	4,7	20,5x15,6	24,0x19,1	14,4	grau	1000	5000
062025200003000	25x20	25,2x20,3	4,7	20,5x15,6	24,0x19,1	14,4	weiß	5000	5000
062030100001000	30x10	30,1x10,3	5,0	25,6x6,2	28,1x8,8	12,7	schwarz	5000	-
062030100001001	30x10	30,1x10,3	5,0	25,6x6,2	28,1x8,8	12,7	schwarz	1000	5000
062030100002000	30x10	30,1x10,3	5,0	25,6x6,2	28,1x8,8	12,7	grau	5000	5000
062030100003000	30x10	30,1x10,3	5,0	25,6x6,2	28,1x8,8	12,7	weiß	5000	5000
062030100003001	30x10	10,1x10,3	5,0	25,6x6,2	28,1x8,8	12,7	weiß	1000	5000

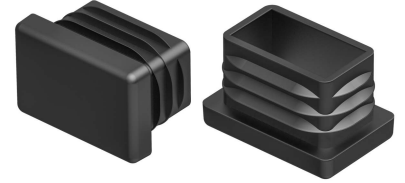
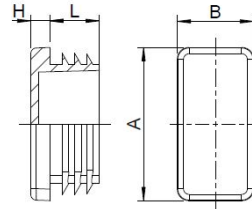
Berücksichtigen Sie, dass es sich bei den Produktfotos um beispielhafte Abbildungen handelt, die von den bestellten/gelieferten Produkten abweichen können.
Alle Maße, sofern nicht anders angegeben, in mm.
* VE = Verpackungseinheit, SW = Schlüsselweite, n. w. = nicht wieder lösbar, o. K. = ohne Kopf, o. B. = ohne Bund, m. R. = mit Radius
** Mindestmenge: Bei vorhandener Mindestmenge können Rüstkosten anfallen.

! Verkauf ausschließlich an Industrie und Handel. Bitte beachten Sie unsere Mindestmengen und den Mindestauftragswert pro Lieferung.
Bei Sonderfarben, abweichenden Abmessungen, Biokunststoffen oder größeren Abnahmemengen erstellen wir Ihnen gerne ein individuelles Angebot

Gleiter für rechteckige Rohre

F

Anwendung: für Rechteckrohre
Material: PE
Standard-Farben: schwarz



Best.-Nr.	Rohrabmessung	Kopfplatte	Höhe	Schaftmaß	Lamellenmaß	Schaftlänge	Farbe	VE*	MM**
		A x B	H	d x b	d1 x b1	L			
062030150001000	30x15	30,0x15,0	5,0	25,5x10,5	28,0x13,0	12,0	schwarz	5000	-
062030150001001	30x15	30,0x15,0	5,0	25,5x10,5	28,0x13,0	12,0	schwarz	500	-
062030150002000	30x15	30,0x15,0	5,0	25,5x10,5	28,0x13,0	12,0	grau	5000	5000
062030150002001	30x15	30,0x15,0	5,0	25,5x10,5	28,0x13,0	12,0	grau	500	5000
062030150003000	30x15	30,0x15,0	5,0	25,5x10,5	28,0x13,0	12,0	weiß	5000	5000
062030150003001	30x15	30,0x15,0	5,0	25,5x10,5	28,0x13,0	12,0	weiß	500	5000
062030200001000	30x20	30,0x20,0	5,0	25,0x14,9	28,5x18,5	14,0	schwarz	2500	-
062030200001001	30x20	30,0x20,0	5,0	25,0x14,9	28,5x18,5	14,0	schwarz	500	-
062030200002000	30x20	30,0x20,0	5,0	25,0x49,9	28,5x18,5	14,0	grau	2500	-
062030200002001	30x20	30,0x20,0	5,0	25,0x49,9	28,5x18,5	14,0	grau	500	2500
062030200003000	30x20	30,0x20,0	5,0	25,0x49,9	28,5x18,5	14,0	weiß	2500	-
062030200003001	30x20	30,0x20,0	5,0	25,0x49,9	28,5x18,5	14,0	weiß	500	2500
062030250001000	30x25	30,0x24,9	5,1	24,5x19,6	28,5x23,1	13,6	schwarz	2000	-
062030250001001	30x25	30,0x24,9	5,1	24,5x19,6	28,5x23,1	13,6	schwarz	500	2000
062030250002000	30x25	30,0x24,9	5,1	24,5x19,6	28,5x23,1	13,6	grau	2000	2000
062030250003000	30x25	30,0x24,9	5,1	24,5x19,6	28,5x23,1	13,6	weiß	2000	2000
062035100001000	35x10	34,9x10,0	5,1	29,5x5,0	32,0x7,4	10,1	schwarz	5000	5000
062035100002000	35x10	34,9x10,0	5,1	29,5x5,0	32,0x7,4	10,1	grau	5000	5000
062035100003000	35x10	34,9x10,0	5,1	29,5x5,0	32,0x7,4	10,1	weiß	5000	5000
062035150001000	35x15	35,1x15,2	4,9	30,3x9,7	33,1x13,1	12,3	schwarz	4000	4000
062035150001001	35x15	35,1x15,2	4,9	30,3x9,7	33,1x13,1	12,3	schwarz	500	4000
062035150002000	35x15	35,1x15,2	4,9	30,3x9,7	33,1x13,1	12,3	grau	4000	4000
062035150003000	35x15	35,1x15,2	4,9	30,3x9,7	33,1x13,1	12,3	weiß	4000	4000
062035200001000	35x20	35,0x20,0	5,0	28,5x13,5	33,5x18,5	13,0	schwarz	2500	-
062035200001001	35x20	35,0x20,0	5,0	28,5x13,5	33,5x18,5	13,0	schwarz	500	2500
062035200002000	35x20	35,0x20,0	5,0	28,5x13,5	28,5x13,5	13,0	grau	2500	2500
062035200003000	35x20	35,0x20,0	5,0	28,5x13,5	28,5x13,5	13,0	weiß	2500	2500
062035250001000	35x25	35,0x25,0	4,6	29,5x20,0	33,7x24,3	13,5	schwarz	1000	-
062035250002000	35x25	35,0x25,0	4,6	29,5x20,0	33,7x24,3	13,5	grau	1000	2000
062035250003000	35x25	35,0x25,0	4,6	29,5x20,0	33,7x24,3	13,5	weiß	1000	1000
062035300001000	35x30	35,7x30,5	5,0	30,1x24,9	35,2x29,5	14,5	schwarz	1000	-

Berücksichtigen Sie, dass es sich bei den Produktfotos um beispielhafte Abbildungen handelt, die von den bestellten/gelieferten Produkten abweichen können. Alle Maße, sofern nicht anders angegeben, in mm.

* VE = Verpackungseinheit, SW = Schlüsselweite, n. w. = nicht wieder lösbar, o. K. = ohne Kopf, o. B. = ohne Bund, m. R. = mit Radius

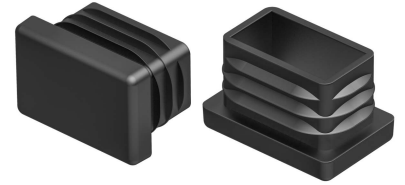
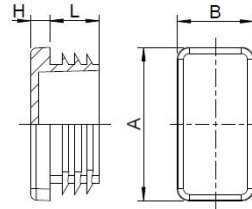
** Mindestmenge: Bei vorhandener Mindestmenge können Rüstkosten anfallen.

! Verkauf ausschließlich an Industrie und Handel. Bitte beachten Sie unsere Mindestmengen und den Mindestauftragswert pro Lieferung. Bei Sonderfarben, abweichenden Abmessungen, Biokunststoffen oder größeren Abnahmemengen erstellen wir Ihnen gerne ein individuelles Angebot

Gleiter für rechteckige Rohre

F

Anwendung: für Rechteckrohre
 Material: PE
 Standard-Farben: schwarz



Best.-Nr.	Rohrabmessung	Kopfplatte	Höhe	Schaftmaß	Lamellenmaß	Schaftlänge	Farbe	VE*	MM**
		A x B	H	d x b	d1 x b1	L			
062035300002000	35x30	35,7x30,5	5,0	30,1x24,9	35,2x29,5	14,5	grau	1000	2000
062040100001000	40x10	40,0x10,0	5,0	34,0x5,0	37,5x7,5	11,0	schwarz	5000	-
062040100001001	40x10	40,0x10,0	5,0	34,0x5,0	37,5x7,5	11,0	schwarz	1000	-
062040100002000	40x10	40,0x10,0	5,0	34,0x5,0	37,5x7,5	11,0	grau	5000	5000
062040100002001	40x10	40,0x10,0	5,0	34,5x5,0	37,5x7,5	11,0	grau	1000	5000
062040100003000	40x10	40,0x10,0	5,0	34,5x5,0	37,5x7,5	11,0	weiß	5000	5000
062040150001000	40x15	39,9x15,1	5,0	35,4x10,3	38,7x13,4	11,7	schwarz	5000	-
062040150001001	40x15	39,9x15,1	5,0	35,4x10,3	38,7x13,4	11,7	schwarz	500	-
062040150002000	40x15	39,9x15,1	5,0	35,4x10,3	38,7x13,4	11,7	grau	5000	5000
062040150002001	40x15	39,9x15,1	5,0	35,4x10,3	38,7x13,4	11,7	grau	500	5000
062040150003000	40x15	39,9x15,1	5,0	35,4x10,3	38,7x13,4	11,7	weiß	5000	5000
062040200001000	40x20	40,0x20,0	4,6	35,1x14,8	38,2x17,9	13,9	schwarz	2500	-
062040200001001	40x20	40,0x20,0	4,6	35,1x14,8	38,2x17,9	13,9	schwarz	250	-
062040200002000	40x20	40,0x20,0	4,6	35,1x14,8	38,2x17,9	13,9	grau	2500	-
062040200002001	40x20	40,0x20,0	4,6	35,1x14,8	38,2x17,9	13,9	grau	250	2500
062040200003000	40x20	40,0x20,0	4,6	35,1x14,8	38,2x17,9	13,9	weiß	2500	7500
062040250001000	40x25	39,8x24,8	4,8	35,3x19,3	39,1x23,1	11,7	schwarz	2500	-
062040250001001	40x25	39,8x24,8	4,8	35,3x19,3	39,1x23,1	11,7	schwarz	500	-
062040250002000	40x25	39,8x24,8	4,8	35,3x19,3	39,1x23,1	11,7	grau	2500	2500
062040250003000	40x25	39,8x24,8	4,8	35,3x19,3	39,1x23,1	11,7	weiß	2500	2500
062040300001000	40x30	40,7x30,3	4,8	35,8x25,0	40,2x29,0	14,4	schwarz	1000	-
062040300002000	40x30	40,7x30,3	4,8	35,8x25,0	40,2x29,0	14,4	grau	1000	2000
062040300003000	40x30	40,7x30,3	4,8	35,8x25,0	40,2x29,0	14,4	weiß	1000	-
062040350001000	40x35x1-3	39,9x34,8	5,0	27,2x32,3	38,8x33,8	11,5	schwarz	1000	-
062040350002000	40x35x1,3	39,9x34,8	5,0	27,2x32,3	38,8x33,8	11,5	grau	1000	1000
062040350003000	40x35x1,3	39,9x34,8	5,0	27,2x32,3	38,8x33,8	11,5	weiß	1000	1000
062045150001000	45x15	44,4x15,1	4,8	40,2x10,4	43,4x14,0	11,1	schwarz	4000	4000
062045150001001	45x15	44,4x15,1	4,8	40,2x10,4	43,4x14,0	11,1	schwarz	500	4000
062045150002000	45x15	44,4x15,1	4,8	40,2x10,4	43,4x14,0	11,1	grau	4000	4000
062045150003000	45x15	44,4x15,1	4,8	40,2x10,4	43,4x14,0	11,1	weiß	4000	4000
062045200001000	45x20	45,0x20,0	5,0	38,0x17,8	43,7x22,5	12,7	schwarz	1750	-

Berücksichtigen Sie, dass es sich bei den Produktfotos um beispielhafte Abbildungen handelt, die von den bestellten/gelieferten Produkten abweichen können.
 Alle Maße, sofern nicht anders angegeben, in mm.

* VE = Verpackungseinheit, SW = Schlüsselweite, n. w. = nicht wieder lösbar, o. K. = ohne Kopf, o. B. = ohne Bund, m. R. = mit Radius

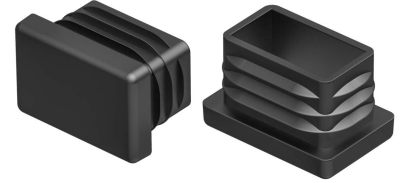
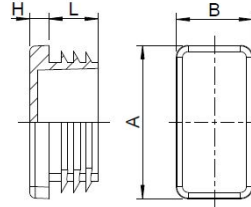
** Mindestmenge: Bei vorhandener Mindestmenge können Rüstkosten anfallen.

! Verkauf ausschließlich an Industrie und Handel. Bitte beachten Sie unsere Mindestmengen und den Mindestauftragswert pro Lieferung.
 Bei Sonderfarben, abweichenden Abmessungen, Biokunststoffen oder größeren Abnahmemengen erstellen wir Ihnen gerne ein individuelles Angebot

Gleiter für rechteckige Rohre

F

Anwendung: für Rechteckrohre
Material: PE
Standard-Farben: schwarz



Best.-Nr.	Rohrabmessung	Kopfplatte	Höhe	Schaftmaß	Lamellenmaß	Schaftlänge	Farbe	VE*	MM**
		A x B	H	d x b	d1 x b1	L			
062045200002000	45x20	45,0x20,0	5,0	38,0x17,8	43,7x22,5	12,7	grau	1750	1750
062045200003000	45x20	45,0x20,0	5,0	38,0x17,8	43,7x22,5	12,7	weiß	1750	1750
062045250001000	45x25	45,2x25,6	5,0	38,3x18,0	43,3x22,6	12,5	schwarz	1000	-
062045250002000	45x25	45,2x25,6	5,0	38,3x18,0	43,3x22,6	12,5	grau	1000	1000
062045250003000							weiß	1000	1000
062045350001000							schwarz	1000	-
062045350002000	45x35	44,9x43,7	4,9	37,0x27,0	43,5x33,6	11,5	grau	1000	1000
062045400001000	45x40x2-3	45,5x40,5	5,2	38,1x33,1	41,7x36,6	12,5	schwarz	1000	-
062048380001000	48x38	46,7x37,6	4,9	41,3x32,8	44,9x37,1	14,3	schwarz	1000	1000
062048380003000	48x38	46,7x37,6	4,9	41,3x32,8	44,9x37,1	14,3	weiß	1000	1000
062050150001000	50x15	50,1x15,1	4,7	45,0x10,3	49,6x13,4	13,6	schwarz	1000	-
062050150002000	50x15	50,1x15,1	4,7	45,0x10,3	49,6x13,4	13,6	grau	1000	2000
062050150003000	50x15	50,1x15,1	4,7	45,0x10,3	49,6x13,4	13,6	weiß	1000	2000
062050200001000	50x20	50,2x20,3	4,8	45,0x14,8	49,5x19,0	13,6	schwarz	1000	-
062050200002000	50x20	50,2x20,3	4,8	45,0x14,8	49,5x19,0	13,6	grau	1000	-
062050200003000	50x20	50,2x20,3	4,8	45,0x14,8	49,5x19,0	13,6	weiß	1000	2000
062050250001000	50x25	50,3x25,4	5,3	44,9x18,9	49,3x23,4	12,2	schwarz	1000	-
062050250002000	50x25	50,3x25,4	5,3	44,9x18,9	49,3x23,4	12,2	grau	1000	-
062050250003000	50x25	50,3x25,4	5,3	44,9x18,9	49,3x23,4	12,2	weiß	1000	-
062050300001000	50x30	50,1x30,1	4,6	44,8x24,6	49,0x29,1	13,6	schwarz	1000	-
062050300002000	50x30	50,1x30,1	4,6	44,8x24,6	49,0x29,1	13,6	grau	1000	-
062050300003000	50x30	50,1x30,1	4,6	44,8x26,6	49,0x29,1	13,6	weiß	1000	4000
062050340001000	50x34x1-3,5	49,8x33,8	5,0	41,2x24,3	48,8x32,2	14,5	schwarz	750	-
062050340003000	50x34x1-3,5	49,8x33,8	5,0	41,2x24,3	48,8x32,2	14,5	weiß	750	750
062050350001000	50x35x1-3,5	49,8x34,8	5,0	41,0x26,0	48,5x33,6	14,5	schwarz	750	-
062050350002000	50x35x1-3,5	49,8x34,8	5,0	41,0x26,0	48,5x33,6	14,5	grau	750	750
062050350003000	50x35x1-3,5	49,8x34,8	5,0	41,0x26,0	48,5x33,6	14,5	weiß	750	750
062050400001000	50x40	50,0x40,1	5,3	42,8x32,8	47,5x38,0	12,0	schwarz	1000	-
062050400002000	50x40	50,0x40,0	5,3	42,8x32,8	47,5x38,0	12,0	grau	1000	2000
062050400003000	50x40	50,0x40,0	5,3	42,8x32,8	47,5x38,0	12,0	weiß	1000	2000
062055350001000	55x35	54,6x35,3	4,5	47,6x29,2	51,3x32,1	13,2	schwarz	1000	1000

Berücksichtigen Sie, dass es sich bei den Produktfotos um beispielhafte Abbildungen handelt, die von den bestellten/gelieferten Produkten abweichen können. Alle Maße, sofern nicht anders angegeben, in mm.

* VE = Verpackungseinheit, SW = Schlüsselweite, n. w. = nicht wieder lösbar, o. K. = ohne Kopf, o. B. = ohne Bund, m. R. = mit Radius

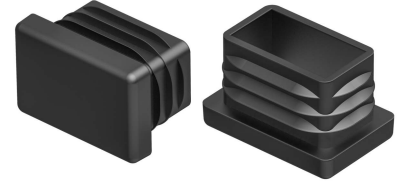
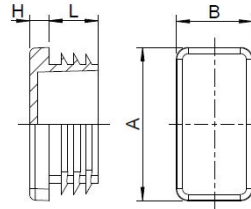
** Mindestmenge: Bei vorhandener Mindestmenge können Rüstkosten anfallen.

! Verkauf ausschließlich an Industrie und Handel. Bitte beachten Sie unsere Mindestmengen und den Mindestauftragswert pro Lieferung. Bei Sonderfarben, abweichenden Abmessungen, Biokunststoffen oder größeren Abnahmemengen erstellen wir Ihnen gerne ein individuelles Angebot

Gleiter für rechteckige Rohre

F

Anwendung: für Rechteckrohre
Material: PE
Standard-Farben: schwarz



Best.-Nr.	Rohrabmessung	Kopfplatte	Höhe	Schaftmaß	Lamellenmaß	Schaftlänge	Farbe	VE*	MM**
		A x B	H	d x b	d1 x b1	L			
062055350002000	55x35	54,6x35,3	4,5	47,6x29,2	51,3x32,1	13,2	grau	1000	1000
062055350003000	55x35	54,6x35,3	4,5	47,6x29,2	51,3x32,1	13,2	weiß	1000	1000
062055400001000	55x40x1,5-4	54,8x39,7	5,0	45,4x29,4	53,0x37,6	14,5	schwarz	600	-
062055400003000	55x40x1,5-4	54,8x39,7	5,0	45,4x29,4	53,0x37,6	14,5	weiß	600	600
062060200001000	60x20	59,7x20,0	4,9	53,5x14,2	57,6x18,0	14,2	schwarz	1000	-
062060200002000	60x20	59,7x20,0	4,9	53,3x14,2	57,6x18,0	14,2	grau	1000	2000
062060200003000	60x20	59,7x20,0	4,9	53,3x14,2	57,6x18,0	14,2	weiß	1000	2000
062060250001000	60x25x1-2,5	59,8x24,6	4,9	51,3x16,2	58,1x23,7	14,1	schwarz	750	-
062060250002000	60x25	50,3x25,4	5,3	44,9x18,9	49,3x23,4	12,2	grau	750	750
062060250003000	60x25	50,3x25,4	5,3	44,9x18,9	49,3x23,4	12,2	weiß	750	750
062060300001000	60x30	60,3x30,4	5,0	53,5x24,3	57,6x27,7	13,7	schwarz	500	-
062060300002000	60x30	60,3x30,4	5,0	35,5x24,3	57,6x27,7	13,7	grau	500	-
062060300003000	60x30	60,3x30,4	5,0	35,5x24,3	57,6x27,7	13,7	weiß	500	-
062060330001000	60x33x1,5-3,5	59,6x32,8	5,0	50,6x23,4	58,0x31,2	14,5	schwarz	650	-
062060350001000	60x35x1,5-3,5	59,9x34,6	5,0	51,4x25,0	58,2x32,0	14,5	schwarz	500	-
062060400001000	60x40	60,0x40,0	5,0	52,8x32,3	58,7x38,4	14,0	schwarz	1000	-
062060400001001	60x40	60,0x40,0	5,0	52,8x32,3	58,7x38,4	14,0	schwarz	100	-
062060400002000	60x40	60,0x40,0	5,0	52,8x32,3	58,7x38,4	14,0	grau	1000	-
062060400003000	60x40	60,0x40,0	5,0	52,8x32,3	58,7x38,4	14,0	weiß	1000	2000
062060450001000	60x45x1,5-4	60,1x45,0	5,0	50,8x34,5	58,3x42,3	14,9	schwarz	450	-
062060450002000	60x45x1,5-4	60,1x45,0	5,0	50,8x34,5	58,3x42,3	14,9	grau	450	450
062060450003000	60x45x1,5-4	60,1x45,0	5,0	50,8x34,5	58,3x42,3	14,9	weiß	450	450
062065350001000	65x35x1,5-3,5	65,0x35,0	5,0	56,5x26,4	63,9x33,2	15,0	schwarz	500	-
062065350003000	60x35x1,5-3,5	65,0x35,0	5,0	56,5x26,4	63,9x33,2	15,0	weiß	500	500
062070200001000	70x20	70,3x19,9	5,1	61,8x12,9	67,9x18,5	19,5	schwarz	500	-
062070200002000	70x20	70,3x19,9	5,1	61,8x12,9	67,9x18,5	19,5	grau	500	1500
062070200003000	70x20	70,3x19,9	5,1	61,8x12,9	67,9x18,5	19,5	weiß	500	1500
062070250001000	70x25	70,2x25,4	5,1	62,2x17,2	67,9x23,1	17,0	schwarz	500	-
062070250002000	70x25x1-3	75,0x25,0	5,0	67,5x16,5	74,4x23,5	14,5	grau	1000	-
062070250003000	70x25x1-3	75,0x25,0	5,0	67,5x16,5	74,4x23,5	14,5	weiß	1000	1000
062070300001000	70x30	70,3x30,2	5,9	61,7x22,5	68,0x28,2	18,0	schwarz	500	-

Berücksichtigen Sie, dass es sich bei den Produktfotos um beispielhafte Abbildungen handelt, die von den bestellten/gelieferten Produkten abweichen können.

Alle Maße, sofern nicht anders angegeben, in mm.

* VE = Verpackungseinheit, SW = Schlüsselweite, n. w. = nicht wieder lösbar, o. K. = ohne Kopf, o. B. = ohne Bund, m. R. = mit Radius

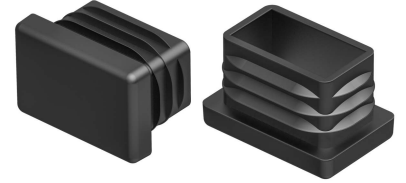
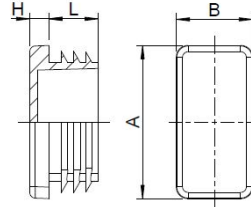
** Mindestmenge: Bei vorhandener Mindestmenge können Rüstkosten anfallen.

! Verkauf ausschließlich an Industrie und Handel. Bitte beachten Sie unsere Mindestmengen und den Mindestauftragswert pro Lieferung.
Bei Sonderfarben, abweichenden Abmessungen, Biokunststoffen oder größeren Abnahmemengen erstellen wir Ihnen gerne ein individuelles Angebot

Gleiter für rechteckige Rohre

F

Anwendung: für Rechteckrohre
Material: PE
Standard-Farben: schwarz



Best.-Nr.	Rohrabmessung	Kopfplatte	Höhe	Schaftmaß	Lamellenmaß	Schaftlänge	Farbe	VE*	MM**
		A x B	H	d x b	d1 x b1	L			
062070300002000	70x30	70,3x30,2	5,9	61,7x22,5	68,0x28,2	18,0	grau	1000	-
062070300003000	70x30	70,3x30,2	5,9	61,7x22,5	68,0x28,2	18,0	weiß	1000	1000
062070350001000	70x35x1,5-3,5	69,7x34,7	5,0	60,5x25	67,3x32,1	14,2	schwarz	500	-
062070350002000	70x35x1,5-3,5	69,7x34,7	5,0	60,5x25	67,3x32,1	14,2	grau	500	500
062070400001000	70x40	70,9x39,8	5,7	61,4x32,3	67,6x37,5	17,7	schwarz	500	-
062070400002000	70x40	70,9x39,8	5,7	61,4x32,3	67,6x37,5	17,7	grau	500	500
062070400003000	70x40	70,9x39,8	5,7	61,4x23,3	67,6x37,5	17,7	weiß	500	500
062075250001000	75x25x1-3	75,0x25,0	5,0	67,5x16,5	74,4x23,5	14,5	schwarz	600	-
062075500001000	75x50x0,8-2,5	74,5x49,5	5,0	65,5x40,0	72,2x47,5	15,0	schwarz	300	-
062080200001000	80x20x1-2	80,5x20,3	5,0	74,0x13,0	78,1x18,2	18,2	schwarz	500	-
062080200002000	80x20x1-2	80,5x20,3	5,0	74,0x13,0	78,1x18,2	18,2	grau	500	-
062080200003000	80x20x1-2	80,5x20,3	5,0	74,0x13,0	78,1x18,2	18,2	weiß	500	1000
062080250001000	80x25x1,5-3	80,4x25,3	5,0	74,0x18,7	79,0x23,0	18,0	schwarz	500	500
062080250002000	80x25x1,5-3	80,4x25,3	5,0	74,0x18,7	79,0x23,0	18,0	grau	1000	1000
062080300001000	80x30x1-2	80,8x30,2	5,6	71,8x22,4	78,1x28,2	17,8	schwarz	500	-
062080300002000	80x30x1-2	80,8x30,2	5,6	71,8x22,4	78,1x28,2	17,8	grau	1000	-
062080300003000	80x30x1-2	80,8x30,2	5,6	71,8x22,4	78,1x28,2	17,8	weiß	1000	1000
062080400001000	80x40x1,5-2,5	80,0x40,2	5,0	70,1x33,0	77,3x37,8	18,4	schwarz	500	-
062080400002000	80x40x1,5-2,5	80,0x40,2	5,0	70,1x33,0	77,3x37,8	18,4	grau	500	1000
062080400003000	80x40x1,5-2,5	80,0x40,2	5,0	70,1x33,0	77,3x37,8	18,4	weiß	500	1000
062120250001000	100x25x1,5-3	99,6x24,7	4,7	90,8x14,6	98,1x22,7	14,4	schwarz	450	-
062120250002000	100x25x1,5-3	99,6x24,7	4,7	90,8x14,6	98,1x22,7	14,4	grau	450	450
062120250003000	100x25x1,5-3	99,6x24,7	4,7	90,8x14,6	98,1x22,7	14,4	weiß	450	450
062120300001000	120x30x1-2	122,7x30,6	4,7	114,9x22,2	119,8x26,5	20,1	schwarz	250	-
062120300002000	120x30x1-2	122,7x30,6	4,7	114,9x22,2	119,8x26,5	20,1	grau	250	250
062160300001000	60x30x1-3	60,0x30,0	5,0	52,0x21,0	59,0x28,0	14,5	schwarz	700	-
062160300002000	60x30x1-3	60,0x30,0	5,0	52,0x21,0	59,2x28,0	14,5	verkehrsgrau	700	-
062160300003000	60x30x1-3	60,0x30,0	5,0	52,0x21,1	59,2x28,0	14,5	weiß	700	700
062210040001000	100x40x1,5-2	100,4x40,4	5,0	93,7x32,7	98,7x38,5	18,6	schwarz	150	-
062210040002000	100x40x1,5-2	100,4x40,4	5,0	93,7x32,7	98,7x38,5	18,6	grau	300	600
062210040003000	100x40x1,5-2	100,4x40,4	5,0	93,7x32,7	98,7x38,5	18,6	weiß	300	600

Berücksichtigen Sie, dass es sich bei den Produktfotos um beispielhafte Abbildungen handelt, die von den bestellten/gelieferten Produkten abweichen können. Alle Maße, sofern nicht anders angegeben, in mm.

* VE = Verpackungseinheit, SW = Schlüsselweite, n. w. = nicht wieder lösbar, o. K. = ohne Kopf, o. B. = ohne Bund, m. R. = mit Radius

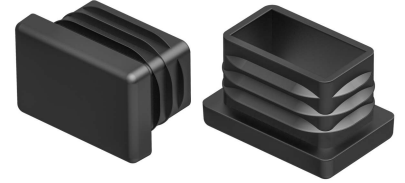
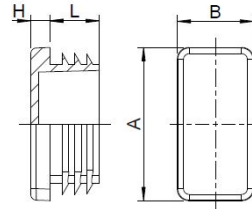
** Mindestmenge: Bei vorhandener Mindestmenge können Rüstkosten anfallen.

! Verkauf ausschließlich an Industrie und Handel. Bitte beachten Sie unsere Mindestmengen und den Mindestauftragswert pro Lieferung. Bei Sonderfarben, abweichenden Abmessungen, Biokunststoffen oder größeren Abnahmemengen erstellen wir Ihnen gerne ein individuelles Angebot

Gleiter für rechteckige Rohre

F

Anwendung: für Rechteckrohre
Material: PE
Standard-Farben: schwarz



Best.-Nr.	Rohrabmessung	Kopfplatte	Höhe	Schaftmaß	Lamellenmaß	Schaftlänge	Farbe	VE*	MM**
		A x B	H	d x b	d1 x b1	L			
062210050001000	100x50x2-3	100,2x50,2	5,0	92,0x42,2	96,7x46,7	24,2	schwarz	250	-
062210050002000	100x50x2-3	100,2x50,2	5,0	92,0x42,2	96,7x46,7	24,2	grau	250	500
062210050003000	100x50x2-3	100,2x50,2	5,0	92,0x42,2	96,7x46,7	42,2	weiß	250	500
062211030001000	110x30x2-4	109,7x29,9	5,0	99,7x19,0	107,0x27,3	14,5	schwarz	325	-
062211030002000	110x30x2-4	109,7x29,9	5,0	99,7x19,0	107,0x27,3	14,5	grau	325	325
062212060001000	120x60x2-3	120,5x60,1	5,0	111,2x52,2	117,2x57,0	24,2	schwarz	250	-
062212060002000	120x60x2-3	120,5x60,1	5,0	111,2x52,2	117,2x57,0	24,2	grau	250	500
062212060003000	120x60x2-3	120,5x60,1	5,0	111,2x52,2	117,2x57,0	24,0	weiß	250	500
062212080001000	120x80x2-3	120,4x80,2	5,0	111,8x71,6	116,7x 76,2	24,5	schwarz	100	-
062212080002000	120x80x2-3	120,4x80,2	5,0	111,8x71,6	116,7x76,2	24,5	grau	100	300
062212080003000	120x80x2-3	120,4x80,2	5,0	111,8x71,6	116,7x76,2	24,5	weiß	100	300
062215030001000	150x30x1,5-3	150,0x30,0	6,0	138,7x15,5	150,5x26,5	21,5	schwarz	175	-
062215030003000	150x30x1,5-3	150,0x30,0	6,0	138,7x15,5	150,5x26,5	21,5	weiß	175	175
062215050001000	150x50x2-4	149,8x49,8	6,0	132,7x31,3	148,2x47,0	27,4	schwarz	200	-
062215050002000	150x50x2-4	149,8x49,8	6,0	132,7x31,3	148,2x47,0	27,4	grau	200	200
062215050003000	150x50x2-4	149,8x49,8	6,0	132,7x31,3	148,2x47,0	27,4	weiß	200	200
062260300001000	60x30x3-5	60,0x30,0	5,0	48,0x17,0	54,8x24,8	14,5	schwarz	750	-
062260300002000	60x30x3,5	60,0x30,0	5,0	48,0x17,0	54,8x24,8	14,5	grau	750	750
062260300003000	60x30x3,5	60,0x30,0	5,0	48,0x17,0	54,8x24,8	14,5	weiß	750	750
062270500001000	70x50x2-4	70,0x50,0	5,0	60,4x39,4	67,1x47,3	14,5	schwarz	350	-
062270500002000	70x50x2-4	70,0x50,0	5,0	60,0x39,4	67,1x47,3	14,5	grau	350	350
062270500003000	70x50x2-4	70,0x50,0	5,0	60,0x39,4	67,1x47,3	14,5	weiß	350	350
062280500001000	80x50x2-4	79,8x49,7	4,9	67,6x38,9	76,5x46,4	18,2-18,4	schwarz	500	-
062280500002000	80x50x2-4	79,8x49,7	4,9	67,6x38,9	76,5x46,4	18,2-18,4	grau	500	1000
062280500003000	80x50x2-4	79,8x49,7	4,9	67,6x38,9	76,5x46,4	18,2-18,4	weiß	500	1000
062290500001000	90x50x2-4,5	89,9x49,9	6,0	76,0x36,0	86,7x46,8	21,5	schwarz	200	-
062290500002000	90x50x2-4,5	89,9x49,9	6,0	76,0x36,0	86,7x46,8	21,5	grau	200	200
062310040001000	100x40x3-4	100,0x40,2	5,0	89,0x29,9	93,5x35,5	18,0	schwarz	500	-
062310040001001	100x40x3-4	100,0x40,2	5,0	89,0x29,9	93,5x35,5	18,0	schwarz	50	500
062310040002000	100x40x3-4	100,0x40,2	5,0	89,0x29,9	93,5x35,5	18,0	grau	500	500
062310040002001	100x40x3-4	100,0x4,2	5,0	89,0x29,9	93,5x35,5	18,0	grau	50	500

Berücksichtigen Sie, dass es sich bei den Produktfotos um beispielhafte Abbildungen handelt, die von den bestellten/gelieferten Produkten abweichen können. Alle Maße, sofern nicht anders angegeben, in mm.

* VE = Verpackungseinheit, SW = Schlüsselweite, n. w. = nicht wieder lösbar, o. K. = ohne Kopf, o. B. = ohne Bund, m. R. = mit Radius

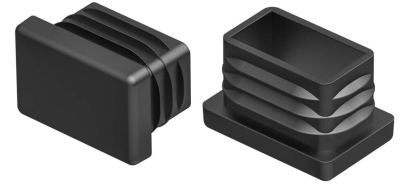
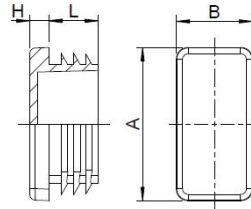
** Mindestmenge: Bei vorhandener Mindestmenge können Rüstkosten anfallen.

! Verkauf ausschließlich an Industrie und Handel. Bitte beachten Sie unsere Mindestmengen und den Mindestauftragswert pro Lieferung. Bei Sonderfarben, abweichenden Abmessungen, Biokunststoffen oder größeren Abnahmemengen erstellen wir Ihnen gerne ein individuelles Angebot

Gleiter für rechteckige Rohre

F

Anwendung: für Rechteckrohre
Material: PE
Standard-Farben: schwarz



Best.-Nr.	Rohrabmessung	Kopfplatte	Höhe	Schaftmaß	Lamellenmaß	Schaftlänge	Farbe	VE*	MM**
		A x B	H	d x b	d1 x b1	L			
062310040003000	100x40x3-4	100,0x4,2	5,0	89,0x29,9	93,5x35,5	18,0	weiß	500	500
062310060001000	100x60x2,5-4,5	99,7x59,9	6,2	88,7x48,9	97,8x57,4	24,9	schwarz	125	-
062310060002000	100x60x2,5-4,5	99,7x59,9	6,2	88,7x48,9	97,2x57,4	24,9	grau	125	125
062310060003000	100x60x2,5-4,5	99,7x59,9	6,2	88,7x48,9	97,2x57,4	24,9	weiß	125	125
062310080001000	100x80x3-5,5	100,6x80,4	6,0	85,5x65,5	96,0x75,9	24,5	schwarz	100	-
062310080002000	100x80x3-5,5	100,6x80,4	6,0	85,5x65,5	96,0x75,9	24,5	grau	100	100
062310080003000	100x80x3-505	100,6x80,4	6,0	85,5x65,5	96,0x75,9	24,5	weiß	100	100
062311070001000	110x70x3-5	110,0x69,8	6,0	94,0x53,2	105,0x94,0	24,5	schwarz	100	-
062312040001000	120x40x3	120,5x40,3	5,2	112,5x30,7	115,0x35,8	17,0	schwarz	250	-
062312040002000	120x40x3	120,5x40,3	5,2	112,5x30,7	115,0x35,8	17,0	grau	250	500
062312040003000	120x40x3	120,5x40,3	5,2	112,5x30,7	115,0x35,8	17,0	weiß	250	500
062312050001000	120x50x3-5,5	119,4x49,8	6,0	104,0x34,0	114,5x44,5	21,7	schwarz	150	-
062312050002000	120x50x3-5,5	119,4x49,8	6,0	104,0x34,0	114,5x44,5	21,7	grau	150	150
062312050003000	120x50x3-5,5	119,4x49,8	6,0	104,0x34,0	114,5x44,5	21,7	weiß	150	150
062312060001000	120x60x3	121,3x61,0	5,1	110,4x49,3	112,1x52,1	18,7	schwarz	25	-
062312060003000	120x60x3	121,3x61,0	5,1	110,4x49,3	112,1x52,1	18,7	weiß	25	50
062312070001000	125x75x2-5	125,5x75,2	6,0	111,4x60,6	123,3x72,0	24,5	schwarz	75	-
062312080001000	120x80x2-5,5	119,6x79,7	6,0	106,6x65,6	117,4x77,0	24,5	schwarz	75	-
062312080002000	120x80x2-5,5	119,6x79,7	6,0	106,6x65,6	117,4x77,0	24,5	grau	75	-
062312100001000	120x100x3,5-6	120,5x100,3	6,0	103,8x84,2	114,3x94,1	24,0	schwarz	60	-
062312100002000	120x100x3,5-6	120,5x100,3	6,0	103,8x84,2	114,3x94,1	24,0	grau	60	60
062330200001000	30x20x3	30,0x20,1	4,8	23,4x13,6	27,7x17,9	13,5	schwarz	1000	1000
062330200002000	30x20x3	30,0x20,1	4,8	23,4x13,6	27,7x17,9	13,5	grau	1000	1000
062330200003000	30x20x3	30,0x20,1	4,8	23,4x13,6	27,7x17,9	13,5	weiß	1000	1000
062330250001000	30x25x0,8-3	29,9 x 24,8	5,0	22,0 x 17,1	29,0 x 24,0	11,5	schwarz	2000	-
062340200001000	40x20x3	40,0x20,0	5,0	31,0x11,0	37,0x17,0	13,0	schwarz	1000	-
062340200002000	40x20x3	40,0x20,0	5,0	31,0x11,0	37,0x17,0	13,0	grau	1000	-
062340200003000	40x20x3	40,0x20,0	5,0	31,0x11,0	37,0x17,0	13,0	weiß	1000	2000
062340300001000	40x30x3	40,0x30,0	5,0	31,5x21,5	37,0x27,0	13,0	schwarz	2000	-
062340300001001	40x30x3	40,0x30,0	5,0	31,5x21,5	37,0x27,0	13,0	schwarz	250	-
062340300002000	40x30x3	40,0x30,0	5,0	31,5x21,5	37,5x27,0	13,0	grau	2000	-

Berücksichtigen Sie, dass es sich bei den Produktfotos um beispielhafte Abbildungen handelt, die von den bestellten/gelieferten Produkten abweichen können. Alle Maße, sofern nicht anders angegeben, in mm.

* VE = Verpackungseinheit, SW = Schlüsselweite, n. w. = nicht wieder lösbar, o. K. = ohne Kopf, o. B. = ohne Bund, m. R. = mit Radius

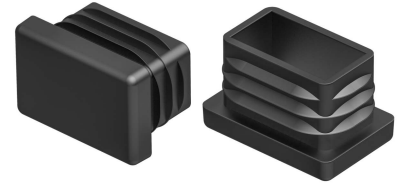
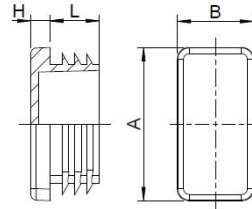
** Mindestmenge: Bei vorhandener Mindestmenge können Rüstkosten anfallen.

! Verkauf ausschließlich an Industrie und Handel. Bitte beachten Sie unsere Mindestmengen und den Mindestauftragswert pro Lieferung. Bei Sonderfarben, abweichenden Abmessungen, Biokunststoffen oder größeren Abnahmemengen erstellen wir Ihnen gerne ein individuelles Angebot

Gleiter für rechteckige Rohre

F

Anwendung: für Rechteckrohre
Material: PE
Standard-Farben: schwarz



Best.-Nr.	Rohrabmessung	Kopfplatte	Höhe	Schaftmaß	Lamellenmaß	Schaftlänge	Farbe	VE*	MM**
		A x B	H	d x b	d1 x b1	L			
062340300003000	40x30x3	40,0x30,0	5,0	31,5x21,5	37,5x27,0	13,0	weiß	2000	2000
062350200001000	50x20x3	50,2x20,3	4,8	42,0x12,0	45,0x15,0	13,6	schwarz	500	1500
062350200002000	50x20x3	50,2x20,3	4,8	42,0x12,0	45,0x15,0	13,6	grau	500	1500
062350300001000	50x30x3	50,7x30,4	4,9	42,5x22,2	47,2x26,9	13,9	schwarz	1000	-
062350300002000	50x30x3	50,7x30,4	4,9	42,5x22,2	47,2x26,9	13,9	grau	1000	-
062350300003000	50x30x3	50,7x30,4	4,9	42,5x22,2	47,2x26,9	13,9	weiß	1000	1000
062350400001000	50x40x3-4	50,0x40,8	5,0	40,3x30,3	43,7x34,1	14,7	schwarz	1000	-
062350400002000	50x40x3	50,0x40,8	5,0	43,3x30,3	43,7x34,1	14,7	grau	1000	2000
062360300001000	60x30x3	60,3x30,1	5,4	52,1x22,0	55,8x25,9	14,5	schwarz	100	-
062360300002000	60x30x3	60,3x30,1	5,4	52,1x22,0	55,8x25,9	14,9	grau	100	-
062360300003000	60x30x3	60,3x30,1	5,4	52,1x22,0	55,8x25,9	14,9	weiß	100	-
062360400001000	60x40x1-3	60,0x40,0	4,8	53,5x32,5	58,9x37,7	14,0	schwarz	500	-
062360400002000	60x40x1-3	60,0x40,0	4,8	53,5x32,5	58,9x37,7	14,0	verkehrsgrau	500	500
062360400003000	60x40x1-3	60,0x40,0	4,8	53,5x32,5	58,9x37,7	14,0	weiß	500	500
062360500001000	60x50x1,5-3,5	60,1x50,0	5,0	51,2x41,0	58,2x47,9	14,5	schwarz	400	-
062360500002000	60x50x1,5-3,5	60,1x50,0	5,0	51,2x41,0	58,2x47,9	14,5	grau	400	400
062380300001000	80x30x2,5	80,8x30,2	5,6	69,0x29,0	77,0x27,0	17,8	schwarz	500	-
062380300002000	80x30x2,5	80,8x30,2	5,6	69,0x29,0	77,0x27,0	17,8	grau	500	500
062380300003000	80x30x2,5	80,8x30,2	5,6	69,0x29,0	77,0x27,0	17,8	weiß	500	500
062380400001000	80x40x1-3	80,7x40,4	4,8	72,5x32,0	79,3x38,6	14,5	schwarz	350	-
062380400002000	80x40x1-3	80,7x40,4	4,8	72,5x32,0	79,3x38,6	14,5	grau	350	350
062380400003000	80x40x1-3	80,7x40,4	4,8	72,5x32,0	79,3x38,6	14,5	weiß	350	350
062380600001000	80x60x1,5-3,5	79,6x59,7	4,9	69,1x49,0	78,0x57,2	24,2	schwarz	150	-
062380600002000	80x60x1,5-3,5	79,6x59,7	4,9	69,1x49,0	78,0x57,2	24,2	grau	150	150
062380600003000	80x60x1,5-3,5	79,6x59,7	4,9	69,1x49,0	78,0x57,2	24,2	weiß	150	150
062390700001000	90x70x3-5,5	90,3x69,7	6,0	74,0x53,0	84,9x63,9	21,5	schwarz	125	-
062410050001000	100x50x3,2-5	99,3x49,5	6,3	82,6x33,1	94,1x44,5	23,6	schwarz	400	-
062410050002000	100x50x3,2-5	99,3x49,5	6,3	82,6x33,1	94,1x44,5	23,6	grau	400	-
062410050003000	100x50x3,2-5	99,3x49,5	6,3	82,6x33,1	94,1x44,5	23,6	weiß	400	400
062411060001000	110x60x3,5-5,5	110,0x60,0	6,0	94,0x41,8	104,1x52,6	24,5	schwarz	125	-
062411060002000	110x60x3,5-5,5	110,0x60,0	6,0	94,0x41,8	104,1x52,6	24,5	grau	125	125

Berücksichtigen Sie, dass es sich bei den Produktfotos um beispielhafte Abbildungen handelt, die von den bestellten/gelieferten Produkten abweichen können. Alle Maße, sofern nicht anders angegeben, in mm.

* VE = Verpackungseinheit, SW = Schlüsselweite, n. w. = nicht wieder lösbar, o. K. = ohne Kopf, o. B. = ohne Bund, m. R. = mit Radius

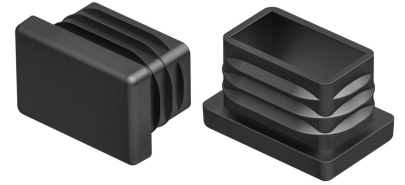
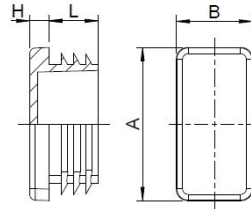
** Mindestmenge: Bei vorhandener Mindestmenge können Rüstkosten anfallen.

! Verkauf ausschließlich an Industrie und Handel. Bitte beachten Sie unsere Mindestmengen und den Mindestauftragswert pro Lieferung. Bei Sonderfarben, abweichenden Abmessungen, Biokunststoffen oder größeren Abnahmemengen erstellen wir Ihnen gerne ein individuelles Angebot

Gleiter für rechteckige Rohre

F

Anwendung: für Rechteckrohre
 Material: PE
 Standard-Farben: schwarz



Best.-Nr.	Rohrabmessung	Kopfplatte	Höhe	Schaftmaß	Lamellenmaß	Schaftlänge	Farbe	VE*	MM**
		A x B	H	d x b	d1 x b1	L			
062411060003000	110x60x3,5-5,5	110,0x60,0	6,0	94,0x41,8	104,1x52,6	24,5	weiß	125	125
062412060001000	120x60x4	120,5x60,4	5,2	110,0x50,4	115,0x55,2	18,0	schwarz	25	-
062412060002000	120x60x4	120,5x60,4	5,2	110,0x50,4	115,0x55,2	18,0	grau	25	-
062412060003000	120x60x4	120,5x60,4	5,2	110,0x50,4	115,0x55,2	18,0	weiß	25	300
062414080001000	140x80x4	140,2x80,3	5,6	129,5x69,6	134,2x 74,3	19,2	schwarz	25	-
062414080002000	140x80x4	140,2x80,3	5,6	129,5x69,6	134,2x74,3	19,2	grau	25	25
062414080003000	140x80x4	140,2x80,3	5,6	129,5x69,6	134,2x74,3	19,2	weiß	25	25
062415050001000	150x50x4-7	150,0x50,0	6,0	133,3x30,3	145,5x41,3	21,5	schwarz	100	-
062415050002000	150x50x4-7	150,0x50,0	6,0	133,3x30,3	145,5x41,3	21,5	grau	100	-
062415060001000	150x60x2,5-5	150,0x60,0	6,0	135,8x44,7	146,4x54,5	21,5	schwarz	90	-
062415060002000	150x60x2,5-5	150,0x60,0	6,0	135,8x44,7	146,4x54,5	21,5	grau	90	-
062415060003000	150x60x2,5-5	150,0x60,0	6,0	135,8x44,7	146,4x54,5	21,5	weiß	90	90
062415070001000	150x75x2,5-5,5	150,0x75,0	6,0	135,5x59,5	146,1x70,1	21,5	schwarz	75	-
062416050001000	160x50x2,5-5,5	160,0x50,0	6,0	145,3x33,1	156,2x44,0	21,5	schwarz	100	-
062416060001000	160x60x2,5-5	160,0x60,0	6,0	145,4x43,4	156,5x54,1	21,5	schwarz	80	-
062416060003000	160x60x2,5-5	160,0x60,0	6,0	145,4x43,4	156,5x54,1	21,5	weiß	80	80
062416080001000	160x80x3-5,5	160,0x80,0	6,0	146,1x63,8	156,8x75,0	24,5	schwarz	50	-
062416080002000	160x80x3-5,5	160,0x80,0	6,0	146,1x63,8	156,8x75,0	24,5	grau	50	-
062416080003000	160x80x3-5,5	160,0x80,0	6,0	146,1x63,8	156,8x75,0	24,5	weiß	50	50
062450300001000	50x30x3-5	49,8 x 29,9	5,0	37,9 x 17,9	44,7 x 25,0	14,5	schwarz	800	-
062450300002000	50x30x3-5	49,8x29,9	5,0	37,9x17,9	44,7x25,0	14,5	grau	800	-
062470400001000	70x40x4	70,8x40,1	5,7	60,9x31,3	65,9x35,9	17,9	schwarz	500	-
062470400002000	70x40x4	70,8x40,1	5,7	60,9x31,3	65,9x35,9	17,9	grau	500	500
062480400001000	80x40x4	79,2x39,9	5,0	69,3x29,3	73,8x33,6	18,1	schwarz	500	-
062480400002000	80x40x4	79,2x39,9	5,0	69,3x29,3	73,8x33,6	18,1	grau	500	500
062480400003000	80x40x4	79,2x39,9	5,0	5,0	73,8x33,6	18,1	weiß	500	1000
062480500001000	80x50x4	80,4x50,3	5,0	68,4x39,4	76,9x46,7	24,3	schwarz	50	-
062480500002000	80x50x4	80,4x50,3	5,0	68,4x39,4	76,9x46,7	24,3	grau	50	-
062480600001000	80x60x4-6	80,0x60,0	5,0	62,8x42,2	73,6x53,1	24,0	schwarz	175	-
062480600002000	80x60x4-6	80,0x60,0	5,0	62,8x42,2	73,6x53,1	24,0	grau	175	-
062480600003000	80x60x4-6	80,0x60,0	5,0	62,8x42,2	73,6x53,1	24,0	weiß	175	175

Berücksichtigen Sie, dass es sich bei den Produktfotos um beispielhafte Abbildungen handelt, die von den bestellten/gelieferten Produkten abweichen können. Alle Maße, sofern nicht anders angegeben, in mm.

* VE = Verpackungseinheit, SW = Schlüsselweite, n. w. = nicht wieder lösbar, o. K. = ohne Kopf, o. B. = ohne Bund, m. R. = mit Radius

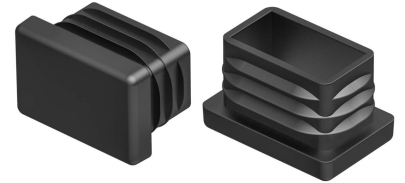
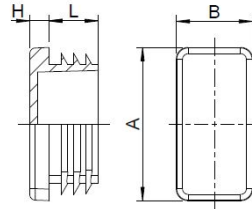
** Mindestmenge: Bei vorhandener Mindestmenge können Rüstkosten anfallen.

! Verkauf ausschließlich an Industrie und Handel. Bitte beachten Sie unsere Mindestmengen und den Mindestauftragswert pro Lieferung. Bei Sonderfarben, abweichenden Abmessungen, Biokunststoffen oder größeren Abnahmemengen erstellen wir Ihnen gerne ein individuelles Angebot

Gleiter für rechteckige Rohre

Anwendung: für Rechteckrohre
Material: PE
Standard-Farben: schwarz

F



Best.-Nr.	Rohrabmessung	Kopfplatte	Höhe	Schaftmaß	Lamellenmaß	Schaftlänge	Farbe	VE*	MM**
		A x B	H	d x b	d1 x b1	L			
062512060001000	120x60x5	119,7x60,3	5,0	110,2x49,9	113,5x 53,7	17,5	schwarz	25	-
062580400001000	80x40x3-5	80,0x40,0	5,0	67,5x27,0	74,8x35,0	14,5	schwarz	350	-
062580600001000	80x60x5	80,0x59,9	5,2	66,9x48,1	70,3x51,7	18,2	schwarz	50	-
062580600002000	80x60x5	80,0x59,9	5,2	66,9x48,1	70,3x51,7	18,2	grau	50	-

Berücksichtigen Sie, dass es sich bei den Produktfotos um beispielhafte Abbildungen handelt, die von den bestellten/gelieferten Produkten abweichen können.
Alle Maße, sofern nicht anders angegeben, in mm.

* VE = Verpackungseinheit, SW = Schlüsselweite, n. w. = nicht wieder lösbar, o. K. = ohne Kopf, o. B. = ohne Bund, m. R. = mit Radius

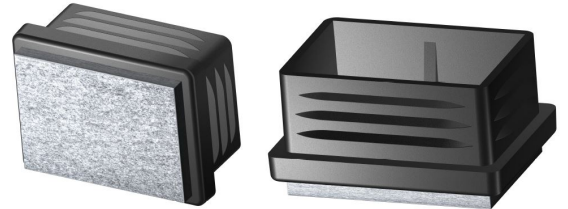
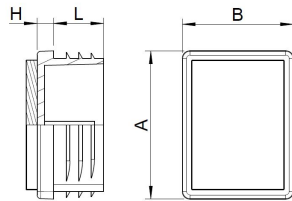
** Mindestmenge: Bei vorhandener Mindestmenge können Rüstkosten anfallen.

! Verkauf ausschließlich an Industrie und Handel. Bitte beachten Sie unsere Mindestmengen und den Mindestauftragswert pro Lieferung.
Bei Sonderfarben, abweichenden Abmessungen, Biokunststoffen oder größeren Abnahmemengen erstellen wir Ihnen gerne ein individuelles Angebot

Gleiter mit aufgeschweißtem Filz

FF

Anwendung: für Rechteckrohre
Material: PE
Standard-Farben: schwarz



Best.-Nr.	Rohrabmessung	Kopfplatte	Höhe	Schaftmaß	Lamellenmaß	Schaftlänge	Farbe	VE*	MM**
		A x B	H	d x b	d1 x b1	L			
062020150001/FI	20x15	20,1x15,0	5,0	15,5x10,7	18,9x13,9	11,3	schwarz	1000	-
062025150001/FI	25x15	25,1x15,0	4,9	19,6x10,4	23,9x14,3	11,8	schwarz	1000	-
062025200001/FI	25x20	25,2x20,3	4,7	20,5x15,6	24,0x19,1	14,4	schwarz	1000	2000
062030100001/FI	30x10	30,1x10,3	5,0	25,6x6,2	28,1x8,8	12,7	schwarz	1000	4000
062030150001/FI	30x15	30,0x15,0	5,0	25,5x10,5	28,0x13,0	12,0	schwarz	500	-
062030200001/FI	30x20	30,0x20,0	5,0	25,0x14,9	28,5x18,5	14,0	schwarz	1000	7000
062035150001/FI	35x15	35,1x15,2	4,9	30,3x9,7	33,1x13,1	12,3	schwarz	1000	2000
062035200001/FI	35x20	35,0x20,0	5,0	28,5x13,5	33,5x18,5	13,0	schwarz	500	1000
062040100001/FI	40x10	40,0x10,0	5,0	34,0x5,0	37,5x7,5	11,0	schwarz	1000	1000
062040150001/FI	40x15	39,9x15,1	5,0	35,4x10,3	38,7x13,4	11,7	schwarz	500	2000
062040200001/FI	40x20	40,0x20,0	4,6	35,1x14,8	38,2x17,9	13,9	schwarz	500	5500

Berücksichtigen Sie, dass es sich bei den Produktfotos um beispielhafte Abbildungen handelt, die von den bestellten/gelieferten Produkten abweichen können. Alle Maße, sofern nicht anders angegeben, in mm.

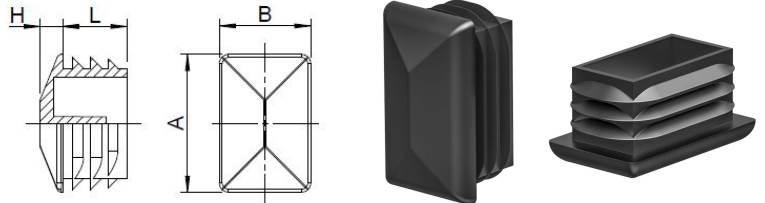
* VE = Verpackungseinheit, SW = Schlüsselweite, n. w. = nicht wieder lösbar, o. K. = ohne Kopf, o. B. = ohne Bund, m. R. = mit Radius

** Mindestmenge: Bei vorhandener Mindestmenge können Rüstkosten anfallen.

! Verkauf ausschließlich an Industrie und Handel. Bitte beachten Sie unsere Mindestmengen und den Mindestauftragswert pro Lieferung. Bei Sonderfarben, abweichenden Abmessungen, Biokunststoffen oder größeren Abnahmemengen erstellen wir Ihnen gerne ein individuelles Angebot

Sichtstopfen

Anwendung: für Rechteckrohre
 Zusatztext: Achtung! Nicht alle Abmessungen haben die gleiche Klemmrippengeometrie.
 Material: PE
 Standard-Farben: schwarz, grau



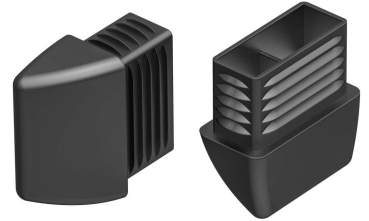
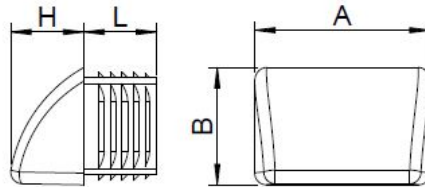
Best.-Nr.	Rohrabmessung	für Rohrwandstärke	Kopfplatte	Höhe	Schaftmaß	Lamellenmaß	Schaftlänge	Farbe	VE*	MM**
			A x B	H	d x b	d1 x b1	L			
062525150001000	25x15	1-2	25,0x15,0	5,0	19,5x10,5	23,5x13,5	12,0	schwarz	1000	4000
062525150002000	25x15	1-2	25,0x15,0	5,0	19,5x10,5	23,5x13,5	12,0	grau	1000	4000
062530100001000	30x10	1-2	30,0x10,0	5,0	25,9x6,0	29,0x9,0	12,0	schwarz	5000	5000
062530100002000	30x10	1-2	30,0x10,0	5,0	25,9x6,0	29,0x9,0	12,0	grau	5000	5000
062530150001000	30x15	1,5-2	30,0x15,0	5,0	25,5x10,5	28,0x13,0	12,0	schwarz	5000	5000
062530150002000	30x15	1,5-2	30,0x15,0	5,0	25,5x10,5	28,0x13,0	12,0	grau	5000	5000
062530150002001	30x15	1,5-2	30,0x15,0	5,0	25,5x10,5	28,0x13,0	12,0	grau	1000	5000
062530200001000	30x20	1,5-2	30,0x20,0	5,0	25,0x15,0	28,2x18,1	14,0	schwarz	2500	2500
062530200001001	30x20	1,5-2	30,0x20,0	5,0	25,0x15,0	28,2x18,1	14,0	schwarz	500	2500
062530200002000	30x20	1,5-2	30,0x20,0	5,0	25,0x15,0	28,2x18,1	14,0	grau	2500	2500
062540150001000	40x15	1-2	40,0x15,0	5,0	35,7x10,5	38,9x13,4	12,0	schwarz	1000	4000
062540200001000	40x20	1-2	40,0x20,0	5,0	35,5x15,0	38,5x18,5	14,0	schwarz	3000	-
062540200001001	40x20	1-2	40,0x20,0	5,0	35,5x15,0	38,5x18,5	14,0	schwarz	250	3000
062540200002000	40x20	1-2	40,0x20,0	5,0	35,5x15,0	38,5x18,5	14,0	grau	3000	3000
062540200002001	40x20	1-2	40,0x20,0	5,0	35,5x15,0	38,5x18,5	14,0	grau	250	3000
062540300001000	40x30	1,5-2	40,0x30,0	5,0	35,5x25,3	38,0x28,0	13,0	schwarz	1000	2000
062540300002000	40x30	1,5-2	40,0x30,0	5,0	35,5x25,3	38,0x28,0	13,0	grau	1000	2000
062550200001000	50x20	1,5-2	50,0x20,0	5,0	45,5x15,0	48,0x18,0	13,0	schwarz	2000	2000
062550200001001	50x20	1,5-2	50,0x20,0	5,0	45,5x15,0	48,0x18,0	13,0	schwarz	500	2000
062550200002000	50x20	1,5-2	50,0x20,0	5,0	45,5x15,0	48,0x18,0	13,0	grau	2000	2000
062550300001000	50x30	1,5-2	50,0x30,0	5,0	45,0x25,0	48,0x28,0	13,0	schwarz	1000	-
062550300002000	50x30	1,5-2	50,0x30,0	5,0	45,0x25,0	48,0x28,0	13,0	grau	1000	1000
062550400001000	50x40	1-2	50,0x40,0	5,0	43,0x33,0	48,5x38,5	12,0	schwarz	1000	1000
062550400002000	50x40	1-2	50,0x40,0	5,0	43,0x33,0	48,5x38,5	12,0	grau	1000	1000
062560200001000	60x20	1,5-2	60,0x20,0	5,0	54,0x14,0	58,0x18,0	14,0	schwarz	1000	-
062560200002000	60x20	1,5-2	60,0x20,0	5,0	54,0x14,0	58,0x18,0	14,0	grau	1000	2000
062560300001000	60x30	1,5-2	60,0x30,0	5,0	54,0x24,0	57,5x27,5	14,0	schwarz	1000	-
062560300002000	60x30	1,5-2	60,0x30,0	5,0	54,0x24,0	57,5x27,5	14,0	grau	1000	-
062560400001000	60x40	1,5-2,5	60,0x40,0	5,0	52,0x32,0	58,0x38,0	14,0	schwarz	500	-
062560400002000	60x40	1,5-2,5	60,0x40,0	5,0	52,0x32,0	58,0x38,0	14,0	grau	500	1500

Berücksichtigen Sie, dass es sich bei den Produktfotos um beispielhafte Abbildungen handelt, die von den bestellten/gelieferten Produkten abweichen können.
 Alle Maße, sofern nicht anders angegeben, in mm.
 * VE = Verpackungseinheit, SW = Schlüsselweite, n. w. = nicht wieder lösbar, o. K. = ohne Kopf, o. B. = ohne Bund, m. R. = mit Radius
 ** Mindestmenge: Bei vorhandener Mindestmenge können Rüstkosten anfallen.

! Verkauf ausschließlich an Industrie und Handel. Bitte beachten Sie unsere Mindestmengen und den Mindestauftragswert pro Lieferung.
 Bei Sonderfarben, abweichenden Abmessungen, Biokunststoffen oder größeren Abnahmemengen erstellen wir Ihnen gerne ein individuelles Angebot

Rohrendstücke

Anwendung: für Rechteckrohre
 Zusatztext: Achtung! Nicht alle Abmessungen haben die gleiche Klemmrippengeometrie.
 Material: PE
 Standard-Farben: schwarz



Best.-Nr.	Rohrabmessung	Höhe	Schaftmaß	Schaftlänge	Lamellenmaß	Farbe	VE*	MM**
	A x B	H	d x b	L	d1 x b1			
062830200001000	30x20x1,5-2	25,0	23,0x13,0	25,0	27,6x17,6	schwarz	500	1000
062840250001000	40x25x1,5-2	25,0	33,0x18,0	25,0	38,4x22,9	schwarz	1000	1000
062850250001000	50x25x1,5-2	25,0	43,0 x 18,0	25,0	47,0 x 22,0	schwarz	500	1000
062850300001000	50x30x1,5-2	25,0	43,0x23,0	25,0	48,3x28,1	schwarz	500	-
062860200001000	60x20x1,5-2	25,0	53,0 x 13,0	25,0	57,0 x 17,0	schwarz	500	1000
062860300001000	60x30x1,5-2	25,0	53,0 x 23,0	25,0	57,0 x 27,0	schwarz	500	-
062860400001000	60x40x1,5-2	25,0	53,0 x 33,0	25,0	57,0 x 37,0	schwarz	250	750

Berücksichtigen Sie, dass es sich bei den Produktfotos um beispielhafte Abbildungen handelt, die von den bestellten/gelieferten Produkten abweichen können. Alle Maße, sofern nicht anders angegeben, in mm.

* VE = Verpackungseinheit, SW = Schlüsselweite, n. w. = nicht wieder lösbar, o. K. = ohne Kopf, o. B. = ohne Bund, m. R. = mit Radius

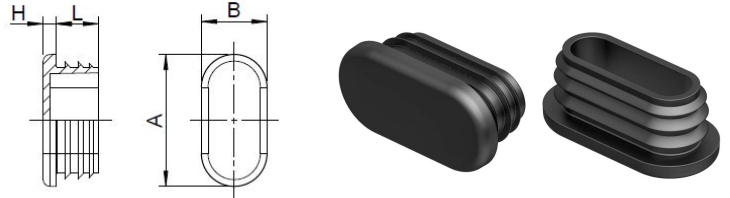
** Mindestmenge: Bei vorhandener Mindestmenge können Rüstkosten anfallen.

! Verkauf ausschließlich an Industrie und Handel. Bitte beachten Sie unsere Mindestmengen und den Mindestauftragswert pro Lieferung. Bei Sonderfarben, abweichenden Abmessungen, Biokunststoffen oder größeren Abnahmemengen erstellen wir Ihnen gerne ein individuelles Angebot

Gleiter für Ovalrohre

FO

Anwendung: für Ovalrohre
 Zusatztext: Auf Wunsch auch mit aufgeschweißtem
 Filz lieferbar Achtung! Nicht alle
 Abmessungen haben die gleiche
 Klemmrippengeometrie.
 Material: PE
 Standard-Farben: schwarz



Best.-Nr.	für Flachovalrohr	Kopfplatte	Höhe	Schaftmaß	Schaftlänge	Lamellenmaß	Farbe	VE*	MM**
		A x B	H	d x b	L	d1 x b1			
063020100001000	20x10	20,5x10,0	3,0	13,2x3,2	10,5	18,0x8,1	schwarz	10000	10000
063020100001001	20x10	20,5x10,0	3,0	13,2x3,2	10,5	18,0x8,1	schwarz	1000	10000
063020100002000	20x10	20,5x10,0	3,0	13,2x3,2	10,5	18,0x8,1	grau	10000	10000
063020100003000	20x10	20,5x10,0	3,0	13,2x3,2	10,5	18,0x8,1	weiß	10000	10000
063030150001000	30x15	30,0x15,0	2,9	24,0x8,9	16,0	27,4x12,5	schwarz	5000	-
063030150001001	30x15	30,0x15,0	2,9	24,0x8,9	16,0	27,4x12,5	schwarz	500	5000
063030150002000	30x15	30,0x15,0	2,9	24,0x8,9	16,0	27,4x12,5	grau	5000	5000
063030150003000	30x15	30,0x15,0	2,9	24,0x8,9	16,0	27,4x12,5	weiß	5000	-
063030150003001	30x15	30,0x15,0	2,9	24,0x8,9	16,0	27,4x12,5	weiß	500	5000
063030200001000	30x20x1-2	30,0x20,0	3,9	25,0x15,0	11,9	28,6x18,6	schwarz	1000	3000
063030200002000	30x20x1-2	30,0x20,0	3,9	25,0x15,0	11,9	28,6x18,6	grau	1000	4000
063030200003000	30x20x1-2	30,0x20,0	3,9	25,0x15,0	11,9	28,6x18,6	weiß	1000	4000
063035150001000	35x15x1,2-2,5	35,0x14,9	4,9	27,3x7,8	11,7	33,9x14,1	schwarz	1000	3000
063035150002000	35x15x1,2-2,5	35,0x14,9	4,9	27,3x7,8	11,7	33,9x14,1	grau	5000	5000
063035150003000	35x15x1,2-2,5	35,0x14,9	4,9	27,3x7,8	11,7	33,9x14,1	weiß	5000	5000
063035200001000	35x20	35,1x19,9	5,3	29,5x14,2	11,9	33,1x17,9	schwarz	5000	-
063035200001001	35x20	35,1x19,9	5,3	29,5x14,2	11,9	33,1x17,9	schwarz	500	5000
063035200002000	35x20	35,1x19,9	5,3	29,5x14,2	11,9	33,1x17,9	grau	5000	5000
063035200003000	35x20	35,1x19,9	5,3	29,5x14,2	11,9	33,1x17,9	weiß	5000	5000
063038200001000	38x20	38,1x19,9	4,9	32,6x13,9	11,3	37,4x18,7	schwarz	4000	-
063038200001001	38x20	38,1x19,9	4,9	32,6x13,9	11,3	37,4x18,7	schwarz	500	4000
063038200002000	38x20	38,1x19,9	4,9	32,6x13,9	11,3	37,4x18,7	grau	4000	4000
063038200003000	38x20	38,1x19,9	4,9	32,6x13,9	11,3	37,4x18,7	weiß	4000	4000
063040200001000	40x20	40,0x20,0	4,8	34,0x14,0	11,5	38,5x18,5	schwarz	1000	-
063040200002000	40x20	40,0x20,0	4,8	34,0x14,0	11,5	38,5x18,5	grau	1000	3000
063040200003000	40x20	40,0x20,0	4,8	34,0x14,0	11,5	38,5x18,5	weiß	1000	3000
063048200001000	48x20	48,0x20,0	4,8	42,0x14,0	11,5	46,5x18,5	schwarz	1000	3000
063048200002000	48x20	48,0x20,0	4,8	42,0x14,0	11,5	46,5x18,5	grau	1000	3000
063048200003000	48x20	48,0x20,0	4,8	42,0x14,0	11,5	46,5x18,5	weiß	1000	3000
063050200001000	50x20	50,0x20,0	4,8	44,0x14,0	11,5	48,8x18,5	schwarz	1000	-
063050200002000	50x20	50,0x20,0	4,8	44,0x14,0	11,5	48,8x18,5	grau	1000	3000

Berücksichtigen Sie, dass es sich bei den Produktfotos um beispielhafte Abbildungen handelt, die von den bestellten/gelieferten Produkten abweichen können.
 Alle Maße, sofern nicht anders angegeben, in mm.

* VE = Verpackungseinheit, SW = Schlüsselweite, n. w. = nicht wieder lösbar, o. K. = ohne Kopf, o. B. = ohne Bund, m. R. = mit Radius

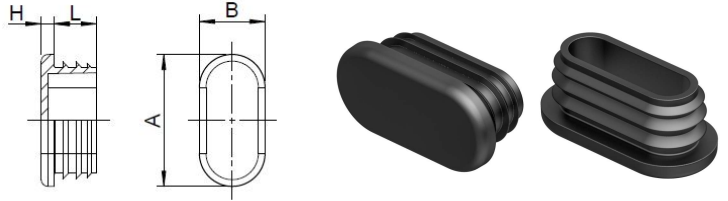
** Mindestmenge: Bei vorhandener Mindestmenge können Rüstkosten anfallen.

! Verkauf ausschließlich an Industrie und Handel. Bitte beachten Sie unsere Mindestmengen und den Mindestauftragswert pro Lieferung.
 Bei Sonderfarben, abweichenden Abmessungen, Biokunststoffen oder größeren Abnahmemengen erstellen wir Ihnen gerne ein individuelles Angebot

Gleiter für Ovalrohre

Anwendung: für Ovalrohre
Material: PE
Standard-Farben: schwarz

FO



Best.-Nr.	für Flachovalrohr	Kopfplatte	Höhe	Schaftmaß	Schaftlänge	Lamellenmaß	Farbe	VE*	MM**
		A x B	H	d x b	L	d1 x b1			
063050200003000	50x20	50,0x20,0	4,8	44,0x14,0	11,5	48,8x18,5	weiß	1000	3000
063050250001000	50x25	49,7x24,7	5,0	42,2x16,2	11,8	48,9x23,3	schwarz	1000	2000
063050250002000	50x25	49,7x24,7	5,0	42,2x16,2	11,8	48,9x23,3	grau	1000	2000
063050250003000	50x25	49,7x24,7	5,0	42,2x16,2	11,8	48,9x23,3	weiß	1000	2000
063050300001000	50x30	49,8x27,8	5,0	42,3x21,1	11,5	49,0x27,9	schwarz	1000	1000
063060200001000	60x20	59,5x20,2	4,9	53,9x13,8	13,8	58,8x18,8	schwarz	1000	2000
063060200002000	60x20	59,5x20,2	4,9	53,9x13,8	13,8	58,8x18,8	grau	1000	2000
063060200003000	60x20	59,5x20,2	4,9	53,9x13,8	13,8	58,8x18,8	weiß	1000	2000
063060300001000	60x30	60,0x30,3	4,7	54,0x24,5	13,5	57,8x28,1	schwarz	1000	-
063060300001001	60x30	60,0x30,3	4,7	54,0x24,5	13,5	57,8x28,1	schwarz	100	1000
063060300002000	60x30	60,0x30,3	4,7	54,0x24,5	13,5	57,8x28,1	grau	1000	2000
063060300003000	60x30	60,0x30,3	4,7	54,0x24,5	13,5	57,8x28,1	weiß	1000	2000
063080250001000	80x25x1,2-2,5	80,0x25,0	5,0	71,6x15,5	14,5	78,4x22,9	schwarz	650	650
063225120001000	25x12	25,0x12,0	3,0	17,2x5,0	10,5	22,0x10,0	schwarz	5000	-
063225120001001	25x12	25,0x12,0	3,0	17,2x5,0	10,5	22,0x10,0	schwarz	1000	5000
063225120002000	25x12	25,0x12,0	3,0	17,2x5,0	10,5	22,0x10,0	grau	5000	5000
063225120003000	25x12	25,0x12,0	3,0	17,2x5,0	10,5	22,0x10,0	weiß	5000	5000
063330150001000	30x15x1,5-2,5	29,6x15,3	2,9	23,6x8,8	9,7	26,4x11,3	schwarz	5000	-
063330150001001	30x15x1,5-2,5	29,6x15,3	2,9	23,6x8,8	9,7	26,4x11,3	schwarz	1000	5000
063330150002000	30x15x1,5-2,5	29,6x15,3	2,9	23,6x8,8	9,7	26,4x11,3	grau	5000	5000
063330150003000	30x15x1,5-2,5	29,6x15,3	2,9	23,6x8,8	9,7	26,4x11,3	weiß	5000	5000
063340200001000	40x20x2,5	39,9x20,2	3,1	33,3x13,1	11,8	36,4x16,7	schwarz	1000	1000
063340200002000	40x20x2,5	39,9x20,2	3,1	33,3x13,1	11,8	36,4x16,7	grau	1000	1000
063340200003000	40x20x2,5	39,9x20,2	3,1	33,3x13,1	11,8	36,4x16,7	weiß	1000	1000

Berücksichtigen Sie, dass es sich bei den Produktfotos um beispielhafte Abbildungen handelt, die von den bestellten/gelieferten Produkten abweichen können. Alle Maße, sofern nicht anders angegeben, in mm.

* VE = Verpackungseinheit, SW = Schlüsselweite, n. w. = nicht wieder lösbar, o. K. = ohne Kopf, o. B. = ohne Bund, m. R. = mit Radius

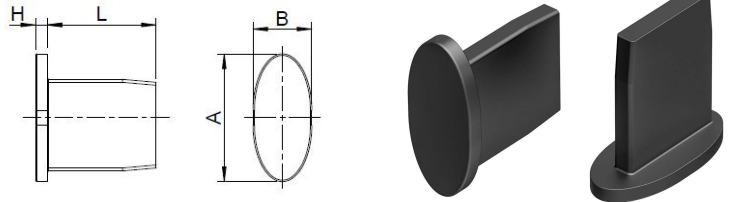
** Mindestmenge: Bei vorhandener Mindestmenge können Rüstkosten anfallen.

! Verkauf ausschließlich an Industrie und Handel. Bitte beachten Sie unsere Mindestmengen und den Mindestauftragswert pro Lieferung. Bei Sonderfarben, abweichenden Abmessungen, Biokunststoffen oder größeren Abnahmemengen erstellen wir Ihnen gerne ein individuelles Angebot

Gleiter mit Nase (ohne Lamellen) für Ovalrohre

Anwendung: für Ovalrohre
Material: PE
Standard-Farben: schwarz

FOG 1



Best.-Nr.	Kopfplatte	Höhe	Schaftabmessung	Schaftlänge	für Rohr	Farbe	VE*	MM**
	A x B	H	d x b	L				
063635200001000	42,0x21,0	4,2	31,0x5,5	36,5	35x20	schwarz	100	1000

Berücksichtigen Sie, dass es sich bei den Produktfotos um beispielhafte Abbildungen handelt, die von den bestellten/gelieferten Produkten abweichen können. Alle Maße, sofern nicht anders angegeben, in mm.

* VE = Verpackungseinheit, SW = Schlüsselweite, n. w. = nicht wieder lösbar, o. K. = ohne Kopf, o. B. = ohne Bund, m. R. = mit Radius

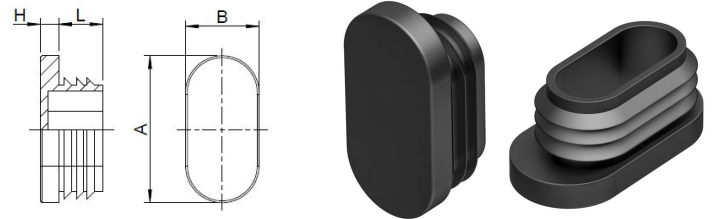
** Mindestmenge: Bei vorhandener Mindestmenge können Rüstkosten anfallen.

Verkauf ausschließlich an Industrie und Handel. Bitte beachten Sie unsere Mindestmengen und den Mindestauftragswert pro Lieferung. Bei Sonderfarben, abweichenden Abmessungen, Biokunststoffen oder größeren Abnahmemengen erstellen wir Ihnen gerne ein individuelles Angebot

Gleiter mit Nase (und Lamellen) für Ovalrohre

Anwendung: für Ovalrohre
Material: PE
Standard-Farben: schwarz

FOG 2



Best.-Nr.	Kopfplatte	Höhe	Schaftabmessung	Schaftlänge	Lamellenabmessung	für Rohr	Farbe	VE*	MM**
	A x B	H	d x b	L	d1 x b1				
063630150001000	35,0x15,0	3,2	25,5x10,5	11,8	27,6x13,6	30x15	schwarz	1000	5000

Berücksichtigen Sie, dass es sich bei den Produktfotos um beispielhafte Abbildungen handelt, die von den bestellten/gelieferten Produkten abweichen können. Alle Maße, sofern nicht anders angegeben, in mm.

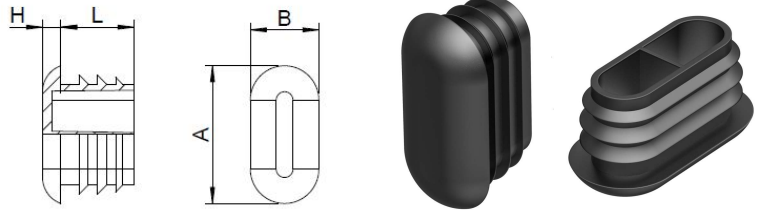
* VE = Verpackungseinheit, SW = Schlüsselweite, n. w. = nicht wieder lösbar, o. K. = ohne Kopf, o. B. = ohne Bund, m. R. = mit Radius

** Mindestmenge: Bei vorhandener Mindestmenge können Rüstkosten anfallen.

Verkauf ausschließlich an Industrie und Handel. Bitte beachten Sie unsere Mindestmengen und den Mindestauftragswert pro Lieferung. Bei Sonderfarben, abweichenden Abmessungen, Biokunststoffen oder größeren Abnahmemengen erstellen wir Ihnen gerne ein individuelles Angebot

Sichtstopfen für Ovalrohre

Anwendung: für Ovalrohre
 Zusatztext: Achtung! Nicht alle Abmessungen haben die gleiche Klemmrippengeometrie.
 Material: PE
 Standard-Farben: schwarz



Best.-Nr.	für Flachovalrohr	Kopfabmessung	Höhe	Schaftmaß	Schaftlänge	Lamellenabmessung	Farbe	VE*	MM**
		A x B	H	d x b	L	d1 x b1			
630030150001000	30x15x1,5-2	30,0x15,0	4,0	24,0x9,0	16,0	27,5x12,5	schwarz	5000	-
630030150002000	30x15x1,5-2	30,0x15,0	4,0	24,0x9,0	16,0	27,5x12,5	grau	5000	5000
630035150001000	35x15x1,5-2	35,0x15,0	4,5	27,5x8,0	12,0	33,5x13,9	schwarz	1000	-
630038200001000	38x20x1,5-2	38,0x20,0	4,5	32,5x14,2	12,0	37,5x19,2	schwarz	1000	4000
630038200003000	38x20x1,5-2	38,0x20,0	4,5	32,5x14,2	12,0	37,5x19,2	weiß	1000	4000
630040200001000	40x20x1,5-2	40,0x20,0	5,0	34,0x14,0	12,0	39,0x18,5	schwarz	2000	-
630040200003000	40x20x1,5-2	40,0x20,0	5,0	34,0x14,0	12,0	39,0x18,5	weiß	2000	4000
630050200001000	50x20x1,5-2	50,0x20,0	5,0	44,0x14,0	12,0	49,0x18,7	schwarz	2000	-
630050200001001	50x20x1,5-2	50,0x20,0	5,0	44,0x14,0	12,0	49,0x18,7	schwarz	500	2000
630050200003000	50x20x1,5-2	50,0x20,0	5,0	44,0x14,0	12,0	49,0x18,7	weiß	1000	3000
630060300001000	60x30x1,5-2	60,0x30,0	8,0	54,5x24,0	13,5	58,1x28,1	schwarz	1000	-
630060300001001	60x30x1,5-2	60,0x30,0	8,0	54,5x24,0	13,5	58,1x28,1	schwarz	100	1000
630060300002000	60x30x1,5-2	60,0x30,0	8,0	54,5x24,0	13,5	58,1x28,1	grau	1000	2000

Berücksichtigen Sie, dass es sich bei den Produktfotos um beispielhafte Abbildungen handelt, die von den bestellten/gelieferten Produkten abweichen können. Alle Maße, sofern nicht anders angegeben, in mm.

* VE = Verpackungseinheit, SW = Schlüsselweite, n. w. = nicht wieder lösbar, o. K. = ohne Kopf, o. B. = ohne Bund, m. R. = mit Radius

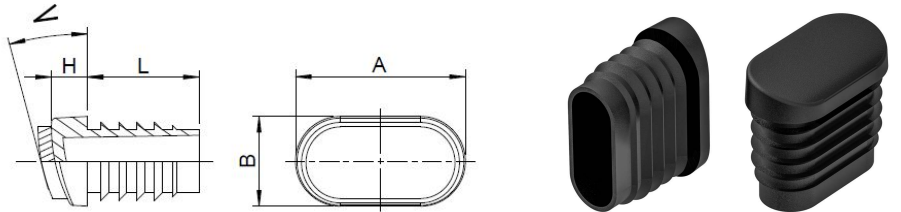
** Mindestmenge: Bei vorhandener Mindestmenge können Rüstkosten anfallen.

! Verkauf ausschließlich an Industrie und Handel. Bitte beachten Sie unsere Mindestmengen und den Mindestauftragswert pro Lieferung. Bei Sonderfarben, abweichenden Abmessungen, Biokunststoffen oder größeren Abnahmemengen erstellen wir Ihnen gerne ein individuelles Angebot

Lamellengleiter für Ovalrohre mit abgewinkelter Bodenfläche



Anwendung: für Ovalrohre
 Zusatztext: Auf Wunsch auch mit aufgeschweißtem Filz lieferbar. Achtung! Nicht alle Abmessungen haben die gleiche Klemmrippengeometrie.
 Material: PE
 Standard-Farben: schwarz



Best.-Nr.	für Flachovalrohr A x B	Höhe H	Schaftmaß d x b	Schaftlänge L	Lamellenmaß d1 x b1	Winkel W	Farbe	VE*	MM**
063830150001000	30x15	6,0	24,0x9,0	25,0	27,7x12,4	0-20°	schwarz	2000	-
063830150002000	30x15	6,0	24,0x9,0	25,0	27,7x12,4	0-20°	grau	2000	1500
063838200001000	38x20	8,0	32,0x14,0	25,0	35,7x17,4	0-20°	schwarz	1000	2000
063838200002000	38x20	8,0	32,0x14,0	25,0	35,7x17,4	0-20°	grau	1000	2000
063840200001000	40x20	8,0	34,0x14,0	25,0	37,7x17,4	0-20°	schwarz	1000	-
063840200002000	40x20	8,0	34,0x14,0	25,0	37,7x17,4	0-20°	grau	1000	2000
063840200003000	40x20	8,0	34,0x14,0	25,0	37,7x17,4	0-20°	weiß	1000	2000
063848200001000	48x20	8,0	42,0x14,0	25,0	45,7x17,4	0-20°	schwarz	500	1500
064830150001000	30x15 mit Filz	9,0	24,0x9,0	25,0	27,7x12,4	0-20°	schwarz	500	-
064838200001000	38x20 mit Filz	11,0	32,0x14,0	25,0	35,7x17,4	0-20°	schwarz	1000	2000
064840200001000	40x20 mit Filz	11,0	34,0x14,0	25,0	37,7x17,4	0-20°	schwarz	100	-

Berücksichtigen Sie, dass es sich bei den Produktfotos um beispielhafte Abbildungen handelt, die von den bestellten/gelieferten Produkten abweichen können.
 Alle Maße, sofern nicht anders angegeben, in mm.
 * VE = Verpackungseinheit, SW = Schlüsselweite, n. w. = nicht wieder lösbar, o. K. = ohne Kopf, o. B. = ohne Bund, m. R. = mit Radius
 ** Mindestmenge: Bei vorhandener Mindestmenge können Rüstkosten anfallen.

! Verkauf ausschließlich an Industrie und Handel. Bitte beachten Sie unsere Mindestmengen und den Mindestauftragswert pro Lieferung.
 Bei Sonderfarben, abweichenden Abmessungen, Biokunststoffen oder größeren Abnahmemengen erstellen wir Ihnen gerne ein individuelles Angebot