

3

Abdeckungen

Abdeckungen für Bohrungen, Schrauben, Muttern und sonstige Einsatzzwecke



LK
Seite: 2



LKF
Seite: 3



AST
Seite: 5



B
Seite: 6



BST
Seite: 12



EST
Seite: 13



MAS
Seite: 14



UAK
Seite: 15



BI
Seite: 16



BK
Seite: 18



BKP
Seite: 20



BS 1
Seite: 22



BS 2
Seite: 23



BT
Seite: 24



BZK
Seite: 25



SKEC
Seite: 26

Rosetten

Anwendung: Rosetten
Material: PE
Standard-Farben: schwarz



Best.-Nr.	Artikel	Außenmaß	Höhe	Ausstattung	Farbe	VE*	MM**
097000020001/12	LK 2	∅ 50	9,0	∅ 12	schwarz	1000	1000
097000020001/16	LK 2	∅ 50	9,0	∅ 16	schwarz	1000	1000
097000020001/20	LK 2	∅ 50	9,0	∅ 20	schwarz	1000	1000
097000020001/22	LK 2	∅ 50	9,0	∅ 22	schwarz	1000	1000
097000040001/12	LK 4	∅ 45	10,0	∅ 12	schwarz	1000	1000
097000040001/15	LK 4	∅ 45	10,0	∅ 15	schwarz	1000	1000
097000040001/16	LK 4	∅ 45	10,0	∅ 16	schwarz	1000	1000
097000040001/17	LK 4	∅ 45	10,0	∅ 17	schwarz	1000	1000
097000040001/18	LK 4	∅ 45	10,0	∅ 18	schwarz	1000	1000
097000090001/30	LK 9	80 x 80	18,0	30 x 30	schwarz	500	1000
097000090001/40	LK 9	80 x 80	18,0	40 x 40	schwarz	500	1000
097000090001/45	LK 9	80 x 80	18,0	45 x 45	schwarz	500	1000
097000090001/50	LK 9	80 x 80	18,0	50 x 50	schwarz	500	1000
097000180001/34	LK 18	∅ 90	11,0	∅ 34	schwarz	500	1000
097000180001/40	LK 18	∅ 90	11,0	∅ 40	schwarz	1000	1000
097000180001/42	LK 18	∅ 90	11,0	∅ 42	schwarz	1000	1000
097000180001/43	LK 18	∅ 90	11,0	∅ 43	schwarz	1000	1000
097000180001/48	LK 18	∅ 90	11,0	∅ 48	schwarz	1000	1000
097000180001/50	LK 18	∅ 90	11,0	∅ 50	schwarz	1000	1000
097000180001/60	LK 18	∅ 90	11,0	∅ 60	schwarz	1000	1000

Berücksichtigen Sie, dass es sich bei den Produktfotos um beispielhafte Abbildungen handelt, die von den bestellten/gelieferten Produkten abweichen können. Alle Maße, sofern nicht anders angegeben, in mm.

* VE = Verpackungseinheit, SW = Schlüsselweite, n. w. = nicht wieder lösbar, o. K. = ohne Kopf, o. B. = ohne Bund, m. R. = mit Radius

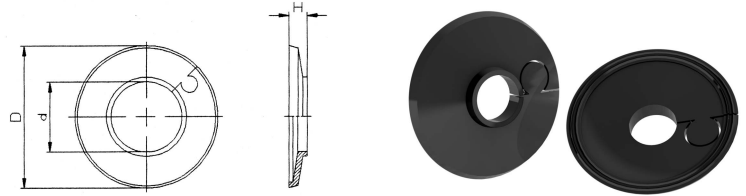
** Mindestmenge: Bei vorhandener Mindestmenge können Rüstkosten anfallen.

! Verkauf ausschließlich an Industrie und Handel. Bitte beachten Sie unsere Mindestmengen und den Mindestauftragswert pro Lieferung. Bei Sonderfarben, abweichenden Abmessungen, Biokunststoffen oder größeren Abnahmemengen erstellen wir Ihnen gerne ein individuelles Angebot

Abdeckrosetten

LKF

Anwendung: Rosetten
Material: PE
Standard-Farben: schwarz, weiß



Best.-Nr.	Außen-Ø D	Innen-Ø d	Innen-Ø d in Zoll	Höhe H	Farbe	VE*	MM**
097200080001000	37,8	8,5	-	6,0	schwarz	50	800
097200080003000	37,8	8,5	-	6,0	weiß	50	800
097200100001000	38,7	10,5	1/8	6,0	schwarz	50	800
097200100003000	38,7	10,5	1/8	6,0	weiß	50	800
097200120001000	41,0	12,5	-	6,0	schwarz	50	800
097200120003000	41,0	12,5	-	6,0	weiß	50	800
097200140001000	42,5	14,5	1/4	7,0	schwarz	50	700
097200140003000	42,5	14,5	1/4	7,0	weiß	50	700
097200150001000	45,0	15,5	-	6,0	schwarz	50	700
097200150003000	45,0	15,5	-	6,0	weiß	50	700
097200160001000	50,0	16,5	-	7,0	schwarz	50	700
097200160003000	50,0	16,5	-	7,0	weiß	50	700
097200170001000	50,0	17,5	3/8	7,0	schwarz	50	700
097200170003000	50,0	17,5	3/8	7,0	weiß	50	700
097200180001000	50,0	18,5	-	7,0	schwarz	50	700
097200180003000	50,0	18,5	-	7,0	weiß	50	700
097200200001000	54,0	20,5	-	7,0	schwarz	50	700
097200200003000	54,0	20,5	-	7,0	weiß	50	700
097200210001000	55,0	21,5	1/2	7,0	schwarz	50	700
097200210003000	55,0	21,5	1/2	7,0	weiß	50	700
097200220001000	56,0	22,5	-	7,0	schwarz	50	700
097200220003000	56,0	22,5	-	7,0	weiß	50	700
097200240001000	61,0	24,5	-	7,0	schwarz	50	700
097200240003000	61,0	24,5	-	7,0	weiß	50	700
097200250001000	61,0	25,5	-	7,0	schwarz	50	700
097200250003000	61,0	25,5	-	7,0	weiß	50	700
097200270001000	63,0	27,5	3/4	7,0	schwarz	50	700
097200270003000	63,0	27,5	3/4	7,0	weiß	50	700
097200280001000	62,0	28,5	-	7,0	schwarz	50	700
097200280003000	62,0	28,5	-	7,0	weiß	50	700
097200300001000	61,0	30,5	-	8,5	schwarz	50	700

Berücksichtigen Sie, dass es sich bei den Produktfotos um beispielhafte Abbildungen handelt, die von den bestellten/gelieferten Produkten abweichen können. Alle Maße, sofern nicht anders angegeben, in mm.

* VE = Verpackungseinheit, SW = Schlüsselweite, n. w. = nicht wieder lösbar, o. K. = ohne Kopf, o. B. = ohne Bund, m. R. = mit Radius

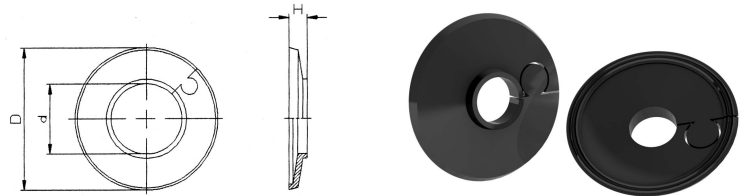
** Mindestmenge: Bei vorhandener Mindestmenge können Rüstkosten anfallen.

! Verkauf ausschließlich an Industrie und Handel. Bitte beachten Sie unsere Mindestmengen und den Mindestauftragswert pro Lieferung. Bei Sonderfarben, abweichenden Abmessungen, Biokunststoffen oder größeren Abnahmemengen erstellen wir Ihnen gerne ein individuelles Angebot

Abdeckrosetten

Anwendung: Rosetten
Material: PE
Standard-Farben: schwarz, weiß

LKF



Best.-Nr.	Außen-Ø D	Innen-Ø d	Innen-Ø d in Zoll	Höhe H	Farbe	VE*	MM**
097200300003000	61,0	30,5		8,5	weiß	50	700
097200340001000	70,0	34,5	1	7,0	schwarz	50	700
097200340003000	70,0	34,5	1	7,0	weiß	50	700
097200420003000	76,5	42,5	1 1/4	7,0	weiß	25	700
097200420001000	76,5	42,5	1 1/4	7,0	schwarz	25	700
097200480001000	88,0	48,5	1 1/2	7,0	schwarz	25	300
097200480003000	88,0	48,5	1 1/2	7,0	weiß	25	300
097200600001000	99,5	60,5	2	7,0	schwarz	25	300
097200600003000	99,5	60,5	2	7,0	weiß	25	300

Berücksichtigen Sie, dass es sich bei den Produktfotos um beispielhafte Abbildungen handelt, die von den bestellten/gelieferten Produkten abweichen können. Alle Maße, sofern nicht anders angegeben, in mm.

* VE = Verpackungseinheit, SW = Schlüsselweite, n. w. = nicht wieder lösbar, o. K. = ohne Kopf, o. B. = ohne Bund, m. R. = mit Radius

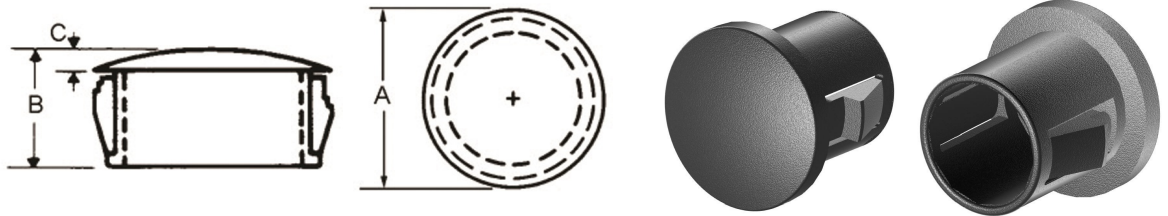
** Mindestmenge: Bei vorhandener Mindestmenge können Rüstkosten anfallen.

! Verkauf ausschließlich an Industrie und Handel. Bitte beachten Sie unsere Mindestmengen und den Mindestauftragswert pro Lieferung. Bei Sonderfarben, abweichenden Abmessungen, Biokunststoffen oder größeren Abnahmemengen erstellen wir Ihnen gerne ein individuelles Angebot

Abdeckstopfen

AST

Anwendung: für Bohrungen
Zusatztext: nicht entfernbar, UL und CSA zugelassen,
Brennverhalten UL 94 V-2
Material: PA-6.6
Standard-Farben: schwarz



Best.-Nr.	Montageloch- ϕ	Max. Wandstärke	Kopf- ϕ		Gesamthöhe	Kopfhöhe	Farbe	VE*	MM**
			A	B					
H25900001000	4,7	1,6	6,4	5,9	1,1	schwarz	20000	-	
056100120001000	17,4	3,2	19,8	10,3	1,6	schwarz	2200	2200	
H260300001000	6,4	1,6	7,9	7,9	1,6	schwarz	5000	5000	
H261300001000	7,9	1,6	9,5	7,9	1,6	schwarz	1000	-	
H261700001000	9,5	3,2	11,9	10,3	1,6	schwarz	5000	-	
H263300001000	11,1	3,2	13,5	10,3	1,6	schwarz	2000	-	
H264300001000	12,7	3,2	14,7	10,3	1,6	schwarz	2000	-	
H265300001000	14,3	3,2	16,7	10,3	1,6	schwarz	5000	-	
H266300001000	15,9	3,2	18,2	10,3	1,6	schwarz	2000	-	
H267300001000	17,4	3,2	19,8	10,3	1,6	schwarz	2000	-	
H268300001000	19,1	3,2	23,4	10,3	1,6	schwarz	2000	-	
H269300001000	20,6	3,2	25,1	10,3	1,6	schwarz	5000	-	
H270300001000	22,2	3,2	25,8	11,5	1,6	schwarz	1000	-	
H271300001000	25,4	3,2	30,6	11,5	1,6	schwarz	7000	-	
H272300001000	28,0	3,2	30,9	11,5	1,6	schwarz	4000	-	
H273300001000	30,1	3,2	33,3	11,5	1,6	schwarz	5000	-	
H27400001000	31,8	3,2	34,9	11,5	1,6	schwarz	1000	-	
H275300001000	34,9	3,2	38,1	11,5	1,6	schwarz	2500	-	
H276300001000	38,1	3,2	42,4	11,5	1,6	schwarz	10000	-	
H277300001000	44,5	3,2	48,4	11,5	1,6	schwarz	2500	-	
H278300001000	50,8	3,2	55,1	12,2	2,3	schwarz	1000	-	
H241100001000	57,2	6,4	61,5	19,1	2,8	schwarz	500	-	
H27900001000	63,5	6,4	69,0	19,1	2,8	schwarz	450	-	
H245500001000	76,2	6,4	80,5	19,1	2,8	schwarz	300	-	
H248200001000	85,7	6,4	92,9	19,1	2,8	schwarz	100	-	
H246400001000	88,9	6,4	92,9	19,1	2,8	schwarz	200	-	
H247300001000	101,6	6,4	105,6	19,1	2,8	schwarz	100	-	

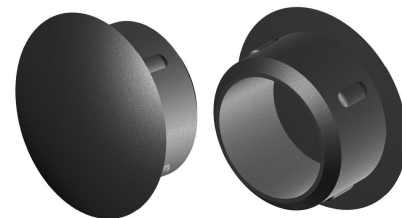
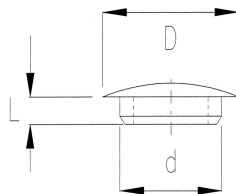
Berücksichtigen Sie, dass es sich bei den Produktfotos um beispielhafte Abbildungen handelt, die von den bestellten/gelieferten Produkten abweichen können.
Alle Maße, sofern nicht anders angegeben, in mm.
* VE = Verpackungseinheit, SW = Schlüsselweite, n. w. = nicht wieder lösbar, o. K. = ohne Kopf, o. B. = ohne Bund, m. R. = mit Radius
** Mindestmenge: Bei vorhandener Mindestmenge können Rüstkosten anfallen.

! Verkauf ausschließlich an Industrie und Handel. Bitte beachten Sie unsere Mindestmengen und den Mindestauftragswert pro Lieferung.
Bei Sonderfarben, abweichenden Abmessungen, Biokunststoffen oder größeren Abnahmemengen erstellen wir Ihnen gerne ein individuelles Angebot

Abdeckstopfen

Anwendung: für Bohrungen
 Material: PE
 Standard-Farben: schwarz, weiß

B



Best.-Nr.	Kopf-Ø	Schaft-Ø	Höhe	Farbe	VE*	MM**
	D	d	L			
054025100001000	10,0	2,5	5,0	schwarz	1000	5000
054025100003000	10,0	2,5	5,0	weiß	5000	5000
054025120001000	12,0	2,5	5,0	schwarz	1000	5000
054025120003000	12,0	2,5	5,0	weiß	1000	5000
054025150001000	15,0	2,5	5,0	schwarz	5000	5000
054025150003000	15,0	2,5	5,0	weiß	5000	5000
054028060001000	5,8	2,8	7,0	schwarz	1000	5000
054028060003000	5,8	2,8	7,0	weiß	1000	5000
054028110001000	11,0	2,8	4,8	schwarz	1000	5000
054028110003000	11,0	2,8	4,8	weiß	1000	5000
054030120001000	12,0	3,0	6,0	schwarz	1000	5000
054030120003000	12,0	3,0	6,0	weiß	1000	5000
054030150001000	15,0	3,0	6,0	schwarz	1000	5000
054030150003000	15,0	3,0	6,0	weiß	1000	5000
054030180001000	18,0	3,0	7,0	schwarz	5000	5000
054030180003000	18,0	3,0	7,0	weiß	5000	5000
054040060001000	6,4	4,0	5,3	schwarz	1000	5000
054040060003000	6,4	4,0	5,3	weiß	1000	5000
054040080001000	8,0	4,0	3,0	schwarz	1000	5000
054040080003000	8,0	4,0	3,0	weiß	1000	5000
054040100001000	10,0	4,0	5,3	schwarz	5000	5000
054040100003000	10,0	4,0	5,3	weiß	5000	5000
054040130001000	13,0	4,0	5,3	schwarz	5000	5000
054040130003000	13,0	4,0	5,3	weiß	5000	5000
054041080001000	8,0	4,1	7,0	schwarz	1000	5000
054041080003000	8,0	4,1	7,0	weiß	1000	5000
054050060001000	6,6	5,0	5,5	schwarz	1000	5000
054050060003000	6,6	5,0	5,5	weiß	1000	5000
054050080001000	8,0	5,0	5,0	schwarz	1000	5000
054050080003000	8,0	5,0	5,0	weiß	1000	5000
054050100001000	10,0	5,0	5,5	schwarz	1000	5000

Berücksichtigen Sie, dass es sich bei den Produktfotos um beispielhafte Abbildungen handelt, die von den bestellten/gelieferten Produkten abweichen können.
 Alle Maße, sofern nicht anders angegeben, in mm.

* VE = Verpackungseinheit, SW = Schlüsselweite, n. w. = nicht wieder lösbar, o. K. = ohne Kopf, o. B. = ohne Bund, m. R. = mit Radius

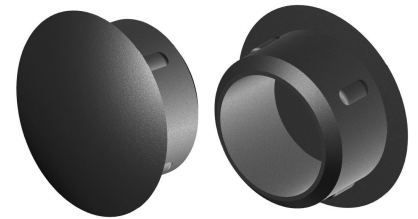
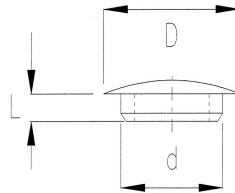
** Mindestmenge: Bei vorhandener Mindestmenge können Rüstkosten anfallen.

! Verkauf ausschließlich an Industrie und Handel. Bitte beachten Sie unsere Mindestmengen und den Mindestauftragswert pro Lieferung.
 Bei Sonderfarben, abweichenden Abmessungen, Biokunststoffen oder größeren Abnahmemengen erstellen wir Ihnen gerne ein individuelles Angebot

Abdeckstopfen

Anwendung: für Bohrungen
Material: PE
Standard-Farben: schwarz, weiß

B



Best.-Nr.	Kopf-Ø D	Schaft-Ø d	Höhe L	Farbe	VE*	MM**
054050100003000	10,0	5,0	5,5	weiß	1000	5000
054050130001000	13,0	5,0	5,5	schwarz	1000	5000
054050130003000	13,0	5,0	5,5	weiß	1000	5000
054050150001000	15,0	5,0	5,5	schwarz	1000	5000
054050150003000	15,0	5,0	5,5	weiß	1000	5000
054050200001000	20,0	5,0	7,5	schwarz	5000	5000
054050200003000	20,0	5,0	7,5	weiß	5000	5000
054051080001000	8,0	5,0	5,5	schwarz	1000	5000
054051080003000	8,0	5,0	5,5	weiß	1000	5000
054051130001000	13,0	5,0	4,0	schwarz	1000	5000
054051130003000	13,0	5,0	4,0	weiß	1000	5000
054052130001000	13,0	5,2	7,0	schwarz	1000	5000
054052130003000	13,0	5,2	7,0	weiß	1000	5000
054054080001000	8,0	5,4	7,4	schwarz	1000	5000
054054080003000	8,0	5,4	7,4	weiß	1000	5000
054054100001000	10,0	5,4	7,4	schwarz	1000	5000
054054100003000	10,0	5,4	7,4	weiß	1000	5000
054054130001000	13,0	5,4	7,4	schwarz	1000	5000
054054130003000	13,0	5,4	7,4	weiß	1000	5000
054054150001000	15,0	5,4	7,4	schwarz	1000	5000
054054150003000	15,0	5,4	7,4	weiß	1000	5000
054055080001000	8,0	5,5	5,8	schwarz	1000	5000
054055080003000	8,0	5,5	5,8	weiß	1000	5000
054055100001000	10,0	5,5	5,6	schwarz	1000	5000
054055100003000	10,0	5,5	5,6	weiß	1000	5000
054055120001000	12,0	5,5	5,6	schwarz	1000	5000
054055120003000	12,0	5,5	5,6	weiß	1000	5000
054060080001000	8,0	6,0	5,4	schwarz	1000	5000
054060080003000	8,0	6,0	5,4	weiß	1000	5000
054060100001000	10,0	6,0	5,4	schwarz	1000	5000
054060100003000	10,0	6,0	5,4	weiß	1000	5000

Berücksichtigen Sie, dass es sich bei den Produktfotos um beispielhafte Abbildungen handelt, die von den bestellten/gelieferten Produkten abweichen können. Alle Maße, sofern nicht anders angegeben, in mm.

* VE = Verpackungseinheit, SW = Schlüsselweite, n. w. = nicht wieder lösbar, o. K. = ohne Kopf, o. B. = ohne Bund, m. R. = mit Radius

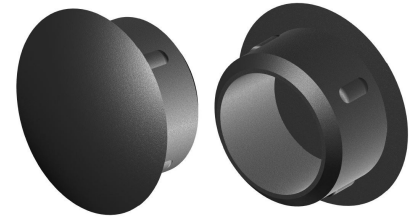
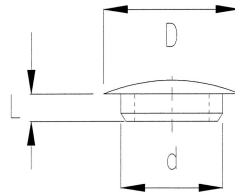
** Mindestmenge: Bei vorhandener Mindestmenge können Rüstkosten anfallen.

! Verkauf ausschließlich an Industrie und Handel. Bitte beachten Sie unsere Mindestmengen und den Mindestauftragswert pro Lieferung. Bei Sonderfarben, abweichenden Abmessungen, Biokunststoffen oder größeren Abnahmemengen erstellen wir Ihnen gerne ein individuelles Angebot

Abdeckstopfen

B

Anwendung: für Bohrungen
Material: PE
Standard-Farben: schwarz, weiß



Best.-Nr.	Kopf-Ø D	Schaft-Ø d	Höhe L	Farbe	VE*	MM**
054060130001000	13,0	6,0	5,4	schwarz	1000	5000
054060130003000	13,0	6,0	5,4	weiß	1000	5000
054060150001000	15,0	6,0	5,4	schwarz	1000	5000
054060150003000	15,0	6,0	5,4	weiß	1000	5000
054065150001000	15,0	6,6	7,0	schwarz	1000	5000
054065150003000	15,0	6,6	7,0	weiß	1000	5000
054066130001000	13,0	6,6	7,0	schwarz	1000	5000
054066130003000	13,0	6,6	7,0	weiß	1000	5000
054070100001000	10,0	7,0	6,5	schwarz	1000	5000
054070100003000	10,0	7,0	6,5	weiß	1000	5000
054070130001000	13,0	7,0	6,5	schwarz	1000	5000
054070130003000	13,0	7,0	6,5	weiß	1000	5000
054070150001000	15,0	7,0	6,5	schwarz	1000	5000
054070150003000	15,0	7,0	6,5	weiß	1000	5000
054070160001000	16,0	7,0	6,5	schwarz	1000	5000
054070160003000	16,0	7,0	6,5	weiß	1000	5000
054070200001000	20,0	7,0	7,5	schwarz	1000	5000
054070200003000	20,0	7,0	7,5	weiß	1000	5000
054071100001000	10,0	7,0	3,9	schwarz	1000	5000
054071100003000	10,0	7,0	3,9	weiß	1000	5000
054072100001000	10,0	7,2	2,0	schwarz	1000	5000
054072100003000	10,0	7,2	2,0	weiß	1000	5000
054079130001000	13,0	7,9	6,0	schwarz	1000	5000
054079130003000	13,0	7,9	6,0	weiß	1000	5000
054080100001000	10,0	8,0	6,3	schwarz	1000	5000
054080100003000	10,0	8,0	6,3	weiß	1000	5000
054080130001000	13,0	8,0	6,3	schwarz	1000	5000
054080130003000	13,0	8,0	6,3	weiß	1000	5000
054080150001000	15,0	8,0	6,3	schwarz	1000	5000
054080150003000	15,0	8,0	6,3	weiß	1000	5000
054080160001000	16,0	8,0	6,3	schwarz	5000	5000

Berücksichtigen Sie, dass es sich bei den Produktfotos um beispielhafte Abbildungen handelt, die von den bestellten/gelieferten Produkten abweichen können. Alle Maße, sofern nicht anders angegeben, in mm.

* VE = Verpackungseinheit, SW = Schlüsselweite, n. w. = nicht wieder lösbar, o. K. = ohne Kopf, o. B. = ohne Bund, m. R. = mit Radius

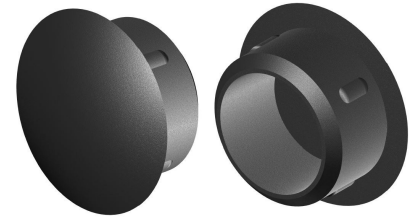
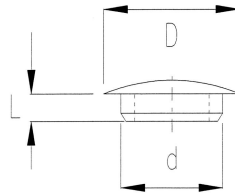
** Mindestmenge: Bei vorhandener Mindestmenge können Rüstkosten anfallen.

! Verkauf ausschließlich an Industrie und Handel. Bitte beachten Sie unsere Mindestmengen und den Mindestauftragswert pro Lieferung. Bei Sonderfarben, abweichenden Abmessungen, Biokunststoffen oder größeren Abnahmemengen erstellen wir Ihnen gerne ein individuelles Angebot

Abdeckstopfen

Anwendung: für Bohrungen
Material: PE
Standard-Farben: schwarz, weiß

B



Best.-Nr.	Kopf-Ø D	Schaft-Ø d	Höhe L	Farbe	VE*	MM**
054080160003000	16,0	8,0	6,3	weiß	5000	5000
054080170001000	17,0	8,0	6,3	schwarz	5000	5000
054080170003000	17,0	8,0	6,3	weiß	5000	5000
054085130001000	13,0	8,5	6,9	schwarz	1000	5000
054085130003000	13,0	8,5	6,9	weiß	1000	5000
054085150001000				schwarz	1000	5000
054085150003000	15,0	8,5	6,9	weiß	1000	5000
054085160001000	16,0	8,5	6,9	schwarz	1000	5000
054085160003000	16,0	8,5	6,9	weiß	1000	5000
054090120001000	12,0	9,0	6,4	schwarz	1000	5000
054090120003000	12,0	9,0	6,4	weiß	1000	5000
054090130001000	13,0	9,0	6,4	schwarz	1000	5000
054090130003000	13,0	9,0	6,4	weiß	1000	5000
054090150001000	15,0	9,0	6,4	schwarz	1000	5000
054090150003000	15,0	9,0	6,4	weiß	1000	5000
054090160001000	16,0	9,0	6,4	schwarz	5000	5000
054090160003000	16,0	9,0	6,4	weiß	1000	5000
054100120001000	12,0	10,0	6,7	schwarz	1000	5000
054100120003000	12,0	10,0	6,7	weiß	1000	5000
054100130001000	13,0	10,0	6,7	schwarz	1000	5000
054100130003000	13,0	10,0	6,7	weiß	1000	5000
054100150001000	15,0	10,0	6,7	schwarz	1000	5000
054100150003000	15,0	10,0	6,7	weiß	1000	5000
054100160001000	16,0	10,0	6,7	schwarz	1000	5000
054100160003000	16,0	10,0	6,7	weiß	1000	5000
054101130001000	13,0	10,0	3,0	schwarz	1000	5000
054101130003000	13,0	10,0	3,0	weiß	1000	5000
054105130001000	13,0	10,5	4,0	schwarz	1000	5000
054105130003000	13,0	10,5	4,0	weiß	1000	5000
054110130003000	13,0	11,0	5,0	weiß	1000	5000
054110130001000	13,0	11,0	5,0	schwarz	1000	5000

Berücksichtigen Sie, dass es sich bei den Produktfotos um beispielhafte Abbildungen handelt, die von den bestellten/gelieferten Produkten abweichen können. Alle Maße, sofern nicht anders angegeben, in mm.

* VE = Verpackungseinheit, SW = Schlüsselweite, n. w. = nicht wieder lösbar, o. K. = ohne Kopf, o. B. = ohne Bund, m. R. = mit Radius

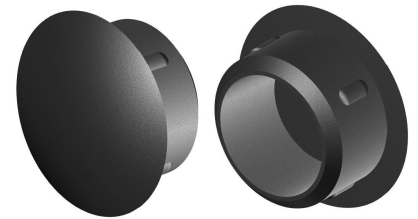
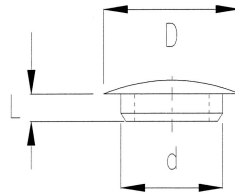
** Mindestmenge: Bei vorhandener Mindestmenge können Rüstkosten anfallen.

! Verkauf ausschließlich an Industrie und Handel. Bitte beachten Sie unsere Mindestmengen und den Mindestauftragswert pro Lieferung. Bei Sonderfarben, abweichenden Abmessungen, Biokunststoffen oder größeren Abnahmemengen erstellen wir Ihnen gerne ein individuelles Angebot

Abdeckstopfen

Anwendung: für Bohrungen
Material: PE
Standard-Farben: schwarz, weiß

B



Best.-Nr.	Kopf-Ø D	Schaft-Ø d	Höhe L	Farbe	VE*	MM**
054110150001000	15,0	11,0	5,0	schwarz	1000	5000
054110150003000	15,0	11,0	5,0	weiß	1000	5000
054110160001000	16,0	11,0	5,0	schwarz	1000	5000
054110160003000	16,0	11,0	5,0	weiß	1000	5000
054120150001000	15,0	12,0	8,4	schwarz	1000	5000
054120150003000	15,0	12,0	8,4	weiß	5000	5000
054120180001000	18,0	12,0	8,4	schwarz	1000	5000
054120180003000	18,0	12,0	8,4	weiß	1000	5000
054121150001000	15,0	12,0	11,6	schwarz	1000	5000
054121150003000	15,0	12,0	11,6	weiß	1000	5000
054130160001000	16,0	13,0	8,5	schwarz	1000	5000
054130160003000	16,0	13,0	8,5	weiß	5000	5000
054130170001000	17,0	13,0	8,5	schwarz	1000	5000
054130170003000	17,0	13,0	8,5	weiß	1000	5000
054140180001000	18,0	14,0	7,0	schwarz	1000	5000
054140180003000	18,0	14,0	7,0	weiß	1000	5000
054150170001000	17,0	15,0	9,0	schwarz	1000	5000
054150170003000	17,0	15,0	9,0	weiß	1000	5000
054150180001000	18,0	15,0	1,4	schwarz	1000	5000
054150180003000	18,0	15,0	1,4	weiß	1000	5000
054150190001000	19,0	15,0	9,0	schwarz	1000	5000
054150190003000	19,0	15,0	9,0	weiß	1000	5000
054150200001000	20,0	15,0	4,0	schwarz	1000	5000
054150200003000	20,0	15,0	4,0	weiß	1000	5000
054151170001000	17,0	15,0	3,0	schwarz	1000	5000
054151170003000	17,0	15,0	3,0	weiß	1000	5000
054151190001000	19,0	15,0	3,0	schwarz	1000	5000
054151190003000	19,0	15,0	3,0	weiß	1000	5000
054151200001000	20,0	15,0	3,0	schwarz	1000	5000
054151200003000	20,0	15,0	3,0	weiß	1000	5000
054155190001000	19,0	15,5	4,5	schwarz	1000	5000

Berücksichtigen Sie, dass es sich bei den Produktfotos um beispielhafte Abbildungen handelt, die von den bestellten/gelieferten Produkten abweichen können. Alle Maße, sofern nicht anders angegeben, in mm.

* VE = Verpackungseinheit, SW = Schlüsselweite, n. w. = nicht wieder lösbar, o. K. = ohne Kopf, o. B. = ohne Bund, m. R. = mit Radius

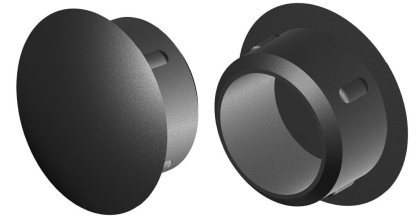
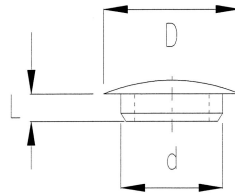
** Mindestmenge: Bei vorhandener Mindestmenge können Rüstkosten anfallen.

! Verkauf ausschließlich an Industrie und Handel. Bitte beachten Sie unsere Mindestmengen und den Mindestauftragswert pro Lieferung. Bei Sonderfarben, abweichenden Abmessungen, Biokunststoffen oder größeren Abnahmemengen erstellen wir Ihnen gerne ein individuelles Angebot

Abdeckstopfen

Anwendung: für Bohrungen
Material: PE
Standard-Farben: schwarz, weiß

B



Best.-Nr.	Kopf-Ø D	Schaft-Ø d	Höhe L	Farbe	VE*	MM**
054155190003000	19,0	15,5	4,5	weiß	1000	5000
054170240001000	24,5	17,0	6,0	schwarz	1000	5000
054170240003000	24,5	17,0	6,0	weiß	1000	5000
054183280001000	28,0	18,3	6,0	schwarz	1000	5000
054183280003000	28,0	18,3	6,0	weiß	1000	5000
054200230001000	23,0	20,0	10,0	schwarz	1000	5000
054200230003000	23,0	20,0	10,0	weiß	1000	5000
054201230001000	23,0	20,0	3,0	schwarz	1000	5000
054201230003000	23,0	20,0	3,0	weiß	1000	5000
054204280003000	28,0	20,4	4,8	weiß	1000	5000
054208280001000	28,0	20,8	4,8	schwarz	5000	5000
054208280003000	28,0	20,8	4,8	weiß	5000	5000
054250300001000	30,0	25,0	5,0	schwarz	5000	5000
054250300003000	30,0	25,0	5,0	weiß	5000	5000

Berücksichtigen Sie, dass es sich bei den Produktfotos um beispielhafte Abbildungen handelt, die von den bestellten/gelieferten Produkten abweichen können. Alle Maße, sofern nicht anders angegeben, in mm.

* VE = Verpackungseinheit, SW = Schlüsselweite, n. w. = nicht wieder lösbar, o. K. = ohne Kopf, o. B. = ohne Bund, m. R. = mit Radius

** Mindestmenge: Bei vorhandener Mindestmenge können Rüstkosten anfallen.

! Verkauf ausschließlich an Industrie und Handel. Bitte beachten Sie unsere Mindestmengen und den Mindestauftragswert pro Lieferung. Bei Sonderfarben, abweichenden Abmessungen, Biokunststoffen oder größeren Abnahmemengen erstellen wir Ihnen gerne ein individuelles Angebot

Blindstopfen (wieder lösbar)

BST

Anwendung: für Bohrungen
Zusatztext: entfernbar, wiederverwendbar,
flacher, matter Kopf, UL und CSA
zugelassen, Brennverhalten UL 94 V-2
Material: PA-6.6
Standard-Farben: schwarz



Best.-Nr.	Montageloch-Ø	Kopf-Ø	Gesamthöhe	Kopfhöhe	Farbe	VE*	MM**
		A	B	C			
H30530001000	6,4	10,7	8,3	1,6	schwarz	5000	-
056100080001000	12,4	14,7	10,2	1,5	schwarz	1000	4000
056100090001000	34,2	38,1	11,7	1,8	schwarz	200	800
H30560001000	7,9	14,6	10,3	1,6	schwarz	8000	-
H30590001000	9,5	14,7	10,3	1,6	schwarz	1000	-
H30620001000	11,1	15,5	10,3	1,6	schwarz	1000	1000
H30680001000	14,3	18,6	10,3	1,6	schwarz	2000	-
H30710001000	15,9	20,2	10,3	1,6	schwarz	500	-
H30740001000	17,4	22,6	10,3	1,6	schwarz	2000	-
H30770001000	19,1	24,6	10,3	1,6	schwarz	7500	-
H30800001000	20,6	26,2	10,3	1,6	schwarz	500	-
H30830001000	22,2	27,4	10,3	1,6	schwarz	2000	-
H30860001000	25,4	30,9	10,3	1,6	schwarz	1000	-
H30890001000	27,8	32,9	10,3	1,6	schwarz	1000	-
H30920001000	30,1	35,7	10,3	1,6	schwarz	5000	-
H30950001000	31,8	36,9	10,3	1,6	schwarz	5000	-
H30980001000	34,9	40,1	11,5	1,6	schwarz	1500	-
H31240001000	38,1	43,6	11,5	1,6	schwarz	1000	-

Berücksichtigen Sie, dass es sich bei den Produktfotos um beispielhafte Abbildungen handelt, die von den bestellten/gelieferten Produkten abweichen können.
Alle Maße, sofern nicht anders angegeben, in mm.

* VE = Verpackungseinheit, SW = Schlüsselweite, n. w. = nicht wieder lösbar, o. K. = ohne Kopf, o. B. = ohne Bund, m. R. = mit Radius

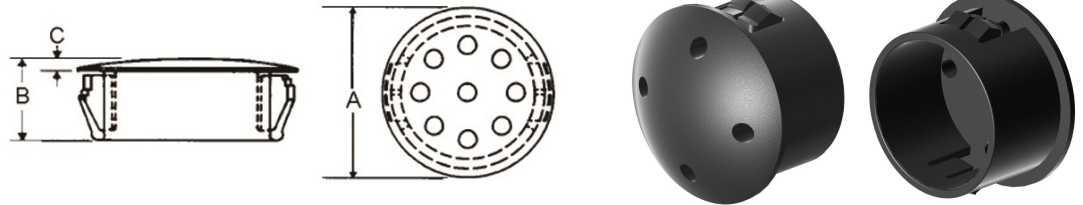
** Mindestmenge: Bei vorhandener Mindestmenge können Rüstkosten anfallen.

! Verkauf ausschließlich an Industrie und Handel. Bitte beachten Sie unsere Mindestmengen und den Mindestauftragswert pro Lieferung.
Bei Sonderfarben, abweichenden Abmessungen, Biokunststoffen oder größeren Abnahmemengen erstellen wir Ihnen gerne ein individuelles Angebot

Entlüftungsstopfen

EST

Anwendung: Entlüftungsstopfen
 Zusatztext: nicht entfernbar, UL und CSA zugelassen,
 Brennverhalten UL 94 V-2
 Material: PA-6.6
 Standard-Farben: schwarz



Best.-Nr.	Montageloch-Ø	Max. Wandstärke	Anzahl Löcher	Luftloch-Ø	Kopf-Ø	Gesamthöhe	Kopfhöhe	Farbe	VE*	MM**
					A	B	C			
H26370001000	12,7	3,2	4	2,4	14,7	10,3	1,6	schwarz	12000	12000
H26570001000	15,8	3,2	5	2,4	18,7	10,3	1,6	schwarz	500	500
H26770001000	19,0	3,2	8	2,4	23,0	10,3	1,6	schwarz	8500	8500
H26970001000	22,2	3,2	9	2,4	25,8	11,5	1,6	schwarz	1000	1000
H27070001000	25,4	3,2	9	3,2	30,6	11,5	1,6	schwarz	2000	2000
H27430001000	31,8	3,2	10	3,2	34,9	11,5	1,6	schwarz	500	500
H27560001000	34,9	3,2	11	3,2	38,1	11,5	1,6	schwarz	100	100
H27660001000	38,1	3,2	13	3,2	42,4	11,5	1,6	schwarz	100	100
H27760001000	44,5	3,2	13	3,2	48,4	11,5	1,6	schwarz	100	100
H27860001000	50,8	3,2	19	3,2	54,4	11,9	2,0	schwarz	200	200

Berücksichtigen Sie, dass es sich bei den Produktfotos um beispielhafte Abbildungen handelt, die von den bestellten/gelieferten Produkten abweichen können. Alle Maße, sofern nicht anders angegeben, in mm.

* VE = Verpackungseinheit, SW = Schlüsselweite, n. w. = nicht wieder lösbar, o. K. = ohne Kopf, o. B. = ohne Bund, m. R. = mit Radius

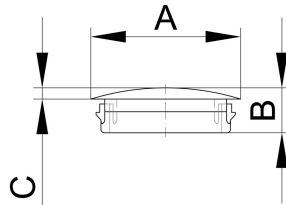
** Mindestmenge: Bei vorhandener Mindestmenge können Rüstkosten anfallen.

! Verkauf ausschließlich an Industrie und Handel. Bitte beachten Sie unsere Mindestmengen und den Mindestauftragswert pro Lieferung. Bei Sonderfarben, abweichenden Abmessungen, Biokunststoffen oder größeren Abnahmemengen erstellen wir Ihnen gerne ein individuelles Angebot

Miniatur-Abdeckstopfen

MAS

Anwendung: für Bohrungen
 Zusatztext: nicht entfernbar, UL und CSA zugelassen,
 Brennverhalten UL 94 V-2
 Material: PA-6.6
 Standard-Farben: schwarz



Best.-Nr.	Montageloch-Ø	Max. Wandstärke	Kopf-Ø		Gesamthöhe	Kopfhöhe	Farbe	VE*	MM**
			A	B					
H16540001000	5,5	1,6	7,1	6,4	6,4	1,6	schwarz	2000	-
H16600001000	7,1	1,6	8,7	6,4	6,4	1,6	schwarz	10000	-
H16780001000	7,9	1,6	9,5	6,4	6,4	1,6	schwarz	10000	-
H16630001000	8,7	1,6	10,3	6,4	6,4	1,6	schwarz	1000	-
H16660001000	10,3	1,6	11,9	6,4	6,4	1,6	schwarz	2000	-
H16690001000	11,9	1,6	13,5	6,4	6,4	1,6	schwarz	12000	-
H16720001000	13,5	1,6	15,1	6,4	6,4	1,6	schwarz	10000	-
H16750001000	15,1	1,6	17,5	6,4	6,4	1,6	schwarz	15000	-
H16900001000	15,9	1,6	18,3	6,4	6,4	1,6	schwarz	2000	-
H16930001000	19,0	1,6	21,4	6,4	6,4	1,6	schwarz	10000	-
H16960001000	19,8	1,6	22,6	6,4	6,4	1,6	schwarz	2000	-
H16990001000	22,2	1,6	24,6	6,4	6,4	1,6	schwarz	5000	-

Berücksichtigen Sie, dass es sich bei den Produktfotos um beispielhafte Abbildungen handelt, die von den bestellten/gelieferten Produkten abweichen können.
 Alle Maße, sofern nicht anders angegeben, in mm.

* VE = Verpackungseinheit, SW = Schlüsselweite, n. w. = nicht wieder lösbar, o. K. = ohne Kopf, o. B. = ohne Bund, m. R. = mit Radius

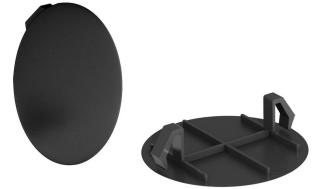
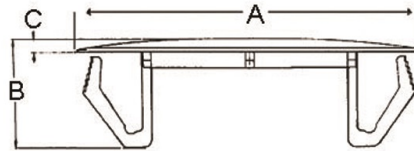
** Mindestmenge: Bei vorhandener Mindestmenge können Rüstkosten anfallen.

! Verkauf ausschließlich an Industrie und Handel. Bitte beachten Sie unsere Mindestmengen und den Mindestauftragswert pro Lieferung.
 Bei Sonderfarben, abweichenden Abmessungen, Biokunststoffen oder größeren Abnahmemengen erstellen wir Ihnen gerne ein individuelles Angebot

Universal-Abdeckkappen

Anwendung: für Bohrungen
Material: POM
Standard-Farben: schwarz

UAK



Best.-Nr.	Montageloch- \varnothing	Max. Wandstärke	Kopf- \varnothing	Gesamthöhe	Kopfhöhe	Farbe	VE*	MM**
			A	B	C			
H3916890001000	9,5-11,0	0,8-3,2	16,0	12,6	1,6	schwarz	5000	5000
H3916970001000	12,7-14,3	0,8-3,2	18,5	12,0	1,6	schwarz	5000	5000
H3916700001000	18,4-20,6	0,8-3,2	25,0	12,0	1,6	schwarz	2000	2000
H3915730001000	35,0-38,0	0,8-3,2	43,0	13,2	1,6	schwarz	3000	3000
H3915810001000	45,0-47,5	0,8-3,2	52,0	13,2	1,6	schwarz	1000	1000

Berücksichtigen Sie, dass es sich bei den Produktfotos um beispielhafte Abbildungen handelt, die von den bestellten/gelieferten Produkten abweichen können.
Alle Maße, sofern nicht anders angegeben, in mm.

* VE = Verpackungseinheit, SW = Schlüsselweite, n. w. = nicht wieder lösbar, o. K. = ohne Kopf, o. B. = ohne Bund, m. R. = mit Radius

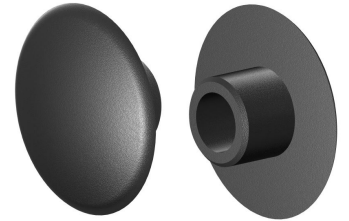
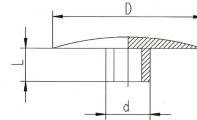
** Mindestmenge: Bei vorhandener Mindestmenge können Rüstkosten anfallen.

Verkauf ausschließlich an Industrie und Handel. Bitte beachten Sie unsere Mindestmengen und den Mindestauftragswert pro Lieferung.
Bei Sonderfarben, abweichenden Abmessungen, Biokunststoffen oder größeren Abnahmemengen erstellen wir Ihnen gerne ein individuelles Angebot

Kappen für Innensechskant

BI

Anwendung: für Schrauben und Muttern
Material: PE
Standard-Farben: schwarz, weiß



Best.-Nr.	Ausführung	Kopf-Ø	Schaft-Ø	SW	Schaftlänge	Farbe	VE*	MM**
		D	d		L			
054531220001000	G	12,0	3,1	3,0	2,2	schwarz	1000	5000
054531220003000	G	12,0	3,1	3,0	2,2	weiß	1000	5000
054531230001000	G	12,0	3,1	3,0	2,0	schwarz	1000	5000
054531230003000	G	12,0	3,1	3,0	2,0	weiß	1000	5000
054532090001000	G	9,0	3,2	3,0	2,2	schwarz	1000	5000
054532090003000	G	9,0	3,2	3,0	2,2	weiß	1000	5000
054541020001000	F	10,0	4,2	4,0	2,9	schwarz	1000	5000
054541020003000	F	10,0	4,2	4,0	2,9	weiß	1000	5000
054542100001000	F	10,0	4,2	4,0	3,0	schwarz	1000	5000
054542100003000	F	10,0	4,2	4,0	3,0	weiß	1000	5000
054541330001000	G	13,0	4,2	4,0	2,9	schwarz	1000	5000
054541330003000	G	13,0	4,2	4,0	2,9	weiß	1000	5000
054542130001000	G	13,0	4,2	4,0	3,0	schwarz	1000	5000
054542130003000	G	13,0	4,2	4,0	3,0	weiß	1000	5000
054541420001000	G	14,5	4,2	4,0	2,4	schwarz	1000	5000
054541420003000	G	14,5	4,2	4,0	2,4	weiß	1000	5000
054543140001000	G	14,5	4,2	4,0	3,0	schwarz	1000	5000
054543140003000	G	14,5	4,2	4,0	3,0	weiß	1000	5000
054541820001000	F	18,0	4,2	4,0	2,9	schwarz	5000	5000
054541820003000	F	18,0	4,2	4,0	2,9	weiß	5000	5000
054541850001000	F	18,0	4,4	4,0	5,0	schwarz	5000	5000
054541850003000	F	18,0	4,4	4,0	5,0	weiß	5000	5000
054542180001000	F	18,0	4,2	4,0	2,9	schwarz	5000	5000
054542180003000	F	18,0	4,2	4,0	2,9	weiß	5000	5000
054543180001000	G	18,0	4,2	4,0	5,0	schwarz	5000	5000
054543180003000	G	18,0	4,2	4,0	5,0	weiß	5000	5000
054541860001000	F	18,0	4,3	4,0	3,5	schwarz	5000	5000
054541860003000	F	18,0	4,3	4,0	3,5	weiß	5000	5000
054541320001000	G	12,5	4,4	4,0	2,0	schwarz	5000	5000
054541520001000	G	14,5	4,4	4,0	2,4	schwarz	5000	5000
054541520003000	G	14,5	4,4	4,0	2,4	weiß	5000	5000

Berücksichtigen Sie, dass es sich bei den Produktfotos um beispielhafte Abbildungen handelt, die von den bestellten/gelieferten Produkten abweichen können. Alle Maße, sofern nicht anders angegeben, in mm.

* VE = Verpackungseinheit, SW = Schlüsselweite, n. w. = nicht wieder lösbar, o. K. = ohne Kopf, o. B. = ohne Bund, m. R. = mit Radius

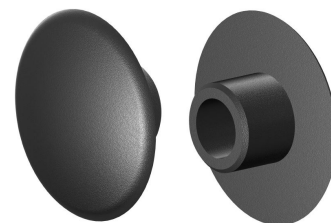
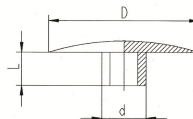
** Mindestmenge: Bei vorhandener Mindestmenge können Rüstkosten anfallen.

! Verkauf ausschließlich an Industrie und Handel. Bitte beachten Sie unsere Mindestmengen und den Mindestauftragswert pro Lieferung. Bei Sonderfarben, abweichenden Abmessungen, Biokunststoffen oder größeren Abnahmemengen erstellen wir Ihnen gerne ein individuelles Angebot

Kappen für Innensechskant

BI

Anwendung: für Schrauben und Muttern
Material: PE
Standard-Farben: schwarz, weiß



Best.-Nr.	Ausführung	Kopf-Ø	Schaft-Ø	SW	Schaftlänge	Farbe	VE*	MM**
		D	d		L			
054544140001000	G	14,5	4,4	4,0	3,0	schwarz	5000	5000
054544140003000	G	14,5	4,4	4,0	3,0	weiß	5000	5000
054541870001000	F	18,0	4,4	4,0	5,5	schwarz	5000	5000
054541870003000	F	18,0	4,4	4,0	5,5	weiß	5000	5000
054551020003000	G	10,0	5,3	5,0	2,7	weiß	1000	5000
054553100001000	G	10,0	5,3	5,0	2,6	schwarz	1000	5000
054553100003000	G	10,0	5,3	5,0	2,6	weiß	1000	5000
054551120001000	G	11,5	5,3	5,0	2,7	schwarz	1000	5000
054551120003000	G	11,5	5,3	5,0	2,7	weiß	1000	5000
054553110001000	G	11,5	5,3	5,0	2,6	schwarz	5000	5000
054553110003000	G	11,5	5,3	5,0	2,6	weiß	5000	5000
054551840001000	F	18,0	5,3	5,0	4,0	schwarz	1000	5000
054551840003000	F	18,0	5,3	5,0	4,0	weiß	1000	5000
054561230001000	G	12,0	6,2	6,0	3,5	schwarz	5000	5000
054561230003000	G	12,0	6,2	6,0	3,5	weiß	5000	5000
054561530001000	G	15,0	6,2	6,0	3,5	schwarz	5000	5000
054561530003000	G	15,0	6,2	6,0	3,5	weiß	5000	5000
054561860001000	G	18,0	6,2	6,0	6,5	schwarz	5000	5000
054561860003000	G	18,0	6,2	6,0	6,5	weiß	5000	5000
054581530001000	G	15,0	8,2	8,0	3,5	schwarz	5000	5000
054581530003000	G	15,0	8,2	8,0	3,5	weiß	5000	5000
054581830001000	G	18,0	8,2	8,0	3,5	schwarz	5000	5000
054581830003000	G	18,0	8,2	8,0	3,5	weiß	5000	5000
054582160001000	G	21,0	8,2	8,0	3,5	schwarz	5000	5000
054582160003000	G	21,0	8,2	8,0	3,5	weiß	5000	5000
054510150001000	G	15,0	10,5	10,0	3,5	schwarz	5000	5000
054510150003000	G	15,0	10,5	10,0	3,5	weiß	5000	5000
054510180001000	G	18,0	10,5	10,0	3,5	schwarz	5000	5000
054510180003000	G	18,0	10,5	10,0	3,5	weiß	5000	5000

Berücksichtigen Sie, dass es sich bei den Produktfotos um beispielhafte Abbildungen handelt, die von den bestellten/gelieferten Produkten abweichen können. Alle Maße, sofern nicht anders angegeben, in mm.

* VE = Verpackungseinheit, SW = Schlüsselweite, n. w. = nicht wieder lösbar, o. K. = ohne Kopf, o. B. = ohne Bund, m. R. = mit Radius

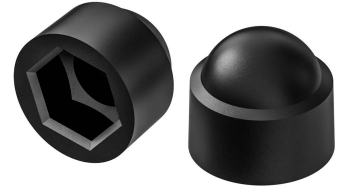
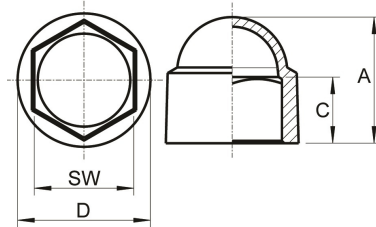
** Mindestmenge: Bei vorhandener Mindestmenge können Rüstkosten anfallen.

! Verkauf ausschließlich an Industrie und Handel. Bitte beachten Sie unsere Mindestmengen und den Mindestauftragswert pro Lieferung. Bei Sonderfarben, abweichenden Abmessungen, Biokunststoffen oder größeren Abnahmemengen erstellen wir Ihnen gerne ein individuelles Angebot

Sechskant-Schutzkappen

BK

Anwendung: für Schrauben und Muttern
 Material: PE
 Standard-Farben: schwarz, weiß, grau



Best-Nr.	Gewinde	Gesamthöhe		Sechskanttiefe	SW	Außen-Ø		Farbe	VE*	MM**
		A	C			D				
089900040001000	M 4	9,4	6,3	7,0	10,7	schwarz	10000	10000		
089900040002000	M 4	9,4	6,3	7,0	10,7	grau	10000	10000		
089900040003000	M 4	9,4	6,3	7,0	10,7	weiß	10000	10000		
089900050001000	M 5	9,5	5,9	8,0	10,6	schwarz	10000	-		
089900050002000	M 5	9,5	5,9	8,0	10,6	grau	10000	10000		
089900050003000	M 5	9,5	5,9	8,0	10,6	weiß	10000	10000		
089900060001000	M 6	12,5	5,7	9,8	12,8	schwarz	10000	-		
089900060002000	M 6	12,5	5,7	9,8	12,8	grau	10000	-		
089900060003000	M 6	12,5	5,7	9,8	12,8	weiß	10000	-		
089900080001000	M 8	16,5	8,4	13,0	16,6	schwarz	10000	-		
089900080002000	M 8	16,5	8,4	13,0	16,6	grau	10000	-		
089900080003000	M 8	16,5	8,4	13,0	16,6	weiß	10000	-		
089900090001000	M10	19,5		16,0		schwarz	100	-		
089900100001000	M 10	18,8	9,4	16,7	20,9	schwarz	5000	-		
089900100002000	M 10	18,8	9,4	16,7	20,9	grau	5000	-		
089900100003000	M 10	18,8	9,4	16,7	20,9	weiß	5000	-		
089900120001000	M 12	21,2	11,8	18,8	24	schwarz	5000	-		
089900120002000	M 12	21,2	11,8	18,8	24	grau	5000	-		
089900120003000	M 12	21,2	11,8	18,8	24	weiß	5000	-		
089900140001000	M 14	26,7	14,0	21,0	27,1	schwarz	2500	2500		
089900140002000	M 14	26,7	14,0	21,0	27,1	grau	2500	2500		
089900140003000	M 14	26,7	14,0	21,0	27,1	weiß	2500	2500		
089900160001000	M 16	26,9	13,7	23,9	29,4	schwarz	3000	-		
089900160002000	M 16	26,9	13,7	23,9	29,4	grau	3000	3000		
089900160003000	M 16	26,9	13,7	23,9	29,4	weiß	3000	3000		
089900180001000	M 18	30,3	17,4	26,5	33,3	schwarz	100	-		
089900180002000	M 18	30,3	17,4	26,5	33,3	grau	100	-		
089900200001000	M 20	36,2	19,2	29,0	37,6	schwarz	1000	2000		
089900200002000	M 20	36,2	19,2	29,0	37,6	grau	1000	2000		
089900200003000	M 20	36,2	19,2	29,0	37,6	weiß	1000	2000		
089900220001000	M 22	36,0	20,0	31,3	38,9	schwarz	100	-		

Berücksichtigen Sie, dass es sich bei den Produktfotos um beispielhafte Abbildungen handelt, die von den bestellten/gelieferten Produkten abweichen können.
 Alle Maße, sofern nicht anders angegeben, in mm.

* VE = Verpackungseinheit, SW = Schlüsselweite, n. w. = nicht wieder lösbar, o. K. = ohne Kopf, o. B. = ohne Bund, m. R. = mit Radius

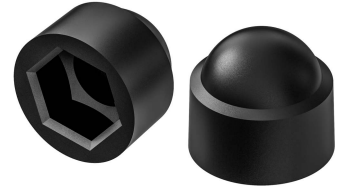
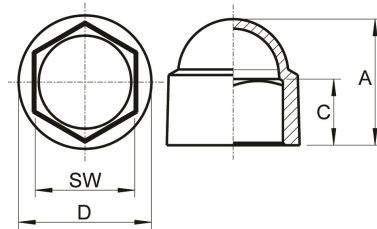
** Mindestmenge: Bei vorhandener Mindestmenge können Rüstkosten anfallen.

! Verkauf ausschließlich an Industrie und Handel. Bitte beachten Sie unsere Mindestmengen und den Mindestauftragswert pro Lieferung.
 Bei Sonderfarben, abweichenden Abmessungen, Biokunststoffen oder größeren Abnahmemengen erstellen wir Ihnen gerne ein individuelles Angebot

Sechskant-Schutzkappen

BK

Anwendung: für Schrauben und Muttern
Material: PE
Standard-Farben: schwarz, weiß, grau



Best-Nr.	Gewinde	Gesamthöhe	Sechskanttiefe	SW	Außen-Ø	Farbe	VE*	MM**
		A	C		D			
089900220002000	M 22	36,0	20,0	31,3	38,9	grau	100	-
089900240001000	M 24	39,3	20,2	36,0	43,9	schwarz	100	-
089900270001000	M 27	46,5	24,1	42,0	50,0	schwarz	50	-
089900300001000	M 30	52,6	26,8	45,8	56,3	schwarz	250	750
089900330001000	M 33	56,2	28,3	48,7	59,5	schwarz	25	-
089900360001000	M 36	64,0	32,0	54,1	66,5	schwarz	250	-
089900390001000	M 39	61,0	34,6	59,5	72,0	schwarz	25	-
089900420001000	M 42	63,1	36,6	64,0	76,6	schwarz	25	-
089900450001000	M 45	88,4	34,5	68,4	84,0	schwarz	25	-

Berücksichtigen Sie, dass es sich bei den Produktfotos um beispielhafte Abbildungen handelt, die von den bestellten/gelieferten Produkten abweichen können. Alle Maße, sofern nicht anders angegeben, in mm.

* VE = Verpackungseinheit, SW = Schlüsselweite, n. w. = nicht wieder lösbar, o. K. = ohne Kopf, o. B. = ohne Bund, m. R. = mit Radius

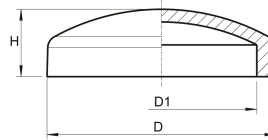
** Mindestmenge: Bei vorhandener Mindestmenge können Rüstkosten anfallen.

! Verkauf ausschließlich an Industrie und Handel. Bitte beachten Sie unsere Mindestmengen und den Mindestauftragswert pro Lieferung. Bei Sonderfarben, abweichenden Abmessungen, Biokunststoffen oder größeren Abnahmemengen erstellen wir Ihnen gerne ein individuelles Angebot

Plattkopfkappen

BKP

Anwendung: für Schrauben und Muttern
Material: PE
Standard-Farben: schwarz, weiß



Best.-Nr.	Außen-Ø	Innen-Ø	Höhe	Farbe	VE*	MM**
	D	D1	H			
050560090001000	9,0	6,0	3,5	schwarz	1000	5000
050560090003000	9,0	6,0	3,5	weiß	1000	5000
050570090001000	9,2	7,0	4,0	schwarz	1000	5000
050570090003000	9,2	7,0	4,0	weiß	1000	5000
050560100001000	10,0	6,0	4,0	schwarz	1000	5000
050560100003000	10,0	6,0	4,0	weiß	1000	5000
050570100001000	10,5	7,0	5,0	schwarz	1000	5000
050570100003000	10,5	7,0	5,0	weiß	1000	5000
050570120001000	12,0	7,0	4,2	schwarz	1000	5000
050570120003000	12,0	7,0	4,2	weiß	1000	5000
050580120001000	12,0	8,2	2,5	schwarz	1000	5000
050580120003000	12,0	8,2	2,5	weiß	1000	5000
050590120001000	12,0	9,0	2,5	schwarz	1000	5000
050590120003000	12,0	9,0	2,5	weiß	1000	5000
050590130001000	12,0	9,0	5,0	schwarz	1000	5000
050590130003000	12,0	9,0	5,0	weiß	1000	5000
050590140001000	14,0	9,0	4,7	schwarz	1000	5000
050590140003000	14,0	9,0	4,7	weiß	1000	5000
050510140001000	14,0	10,5	3,8	schwarz	5000	5000
050510140003000	14,0	10,5	3,8	weiß	5000	5000
050511140001000	14,0	11,0	3,8	schwarz	5000	5000
050511140003000	14,0	11,0	3,8	weiß	1000	5000
050511150001000	15,0	11,5	4,0	schwarz	1000	5000
050511150003000	15,0	11,5	4,0	weiß	5000	5000
050512160001000	16,0	12,0	5,0	schwarz	1000	5000
050512160003000	16,0	12,0	5,0	weiß	1000	5000
050515160001000	16,5	15,0	6,7	schwarz	1000	5000
050515160003000	16,5	15,0	6,7	weiß	1000	5000
050511170001000	17,0	11,6	4,0	schwarz	1000	5000
050511170003000	17,0	11,6	4,0	weiß	1000	5000
050512170001000	17,0	12,0	3,6	schwarz	1000	5000

Berücksichtigen Sie, dass es sich bei den Produktfotos um beispielhafte Abbildungen handelt, die von den bestellten/gelieferten Produkten abweichen können. Alle Maße, sofern nicht anders angegeben, in mm.

* VE = Verpackungseinheit, SW = Schlüsselweite, n. w. = nicht wieder lösbar, o. K. = ohne Kopf, o. B. = ohne Bund, m. R. = mit Radius

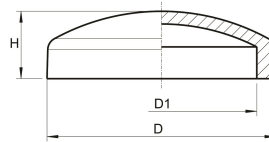
** Mindestmenge: Bei vorhandener Mindestmenge können Rüstkosten anfallen.

! Verkauf ausschließlich an Industrie und Handel. Bitte beachten Sie unsere Mindestmengen und den Mindestauftragswert pro Lieferung. Bei Sonderfarben, abweichenden Abmessungen, Biokunststoffen oder größeren Abnahmemengen erstellen wir Ihnen gerne ein individuelles Angebot

Plattkopfkappen

Anwendung: für Schrauben und Muttern
Material: PE
Standard-Farben: schwarz, weiß

BKP



Best.-Nr.	Außen-Ø D	Innen-Ø D1	Höhe H	Farbe	VE*	MM**
050512170003000	17,0	12,0	3,6	weiß	1000	5000
050515180001000	18,0	15,0	5,3	schwarz	1000	5000
050515180003000	18,0	15,0	5,3	weiß	1000	5000
050515190001000	19,0	15,0	5,7	schwarz	1000	5000
050515190003000	19,0	15,0	5,7	weiß	1000	5000
050522250001000	25,0	22,0	10,0	schwarz	1000	5000
050522250003000	25,0	22,0	10,0	weiß	1000	5000

Berücksichtigen Sie, dass es sich bei den Produktfotos um beispielhafte Abbildungen handelt, die von den bestellten/gelieferten Produkten abweichen können. Alle Maße, sofern nicht anders angegeben, in mm.

* VE = Verpackungseinheit, SW = Schlüsselweite, n. w. = nicht wieder lösbar, o. K. = ohne Kopf, o. B. = ohne Bund, m. R. = mit Radius

** Mindestmenge: Bei vorhandener Mindestmenge können Rüstkosten anfallen.

! Verkauf ausschließlich an Industrie und Handel. Bitte beachten Sie unsere Mindestmengen und den Mindestauftragswert pro Lieferung. Bei Sonderfarben, abweichenden Abmessungen, Biokunststoffen oder größeren Abnahmemengen erstellen wir Ihnen gerne ein individuelles Angebot

Spankappen für Pozidrive-Kreuzschlitz

BS 1

Anwendung: für Schrauben und Muttern
Material: PE
Standard-Farben: schwarz, weiß



Best.-Nr.	Kopf-Ø	Höhe	Für Pozidrive	Farbe	VE*	MM**
	D	H	Gr. (Größe)			
054701080003000	8,1	1,7	Gr. I	weiß	1000	5000
054701080001000	8,1	1,7	Gr. I	schwarz	1000	5000
054702090003000	9,0	1,7	Gr. II	weiß	1000	5000
054702090001000	9,0	1,7	Gr. II	schwarz	1000	5000
054702120003000	12,0	1,7	Gr. II	weiß	1000	5000
054702120001000	12,0	1,7	Gr. II	schwarz	1000	5000
054703130003000	13,0	2,4	Gr. III	weiß	1000	5000
054703130001000	13,0	2,4	Gr. III	schwarz	1000	5000
054703140003000	15,0	2,4	Gr. III	weiß	1000	5000
054703140001000	15,0	2,4	Gr. III	schwarz	1000	5000
054704140003000	14,0	2,2	Gr. IV	weiß	1000	5000
054704140001000	14,0	2,2	Gr. IV	schwarz	1000	5000
054704180003000	18,1	2,2	Gr. IV	weiß	1000	10000
054704180001000	18,1	2,2	Gr. IV	schwarz	1000	5000
054705180003000	18,2	2,2	Gr. V	weiß	1000	5000
054705180001000	18,2	2,2	Gr. V	schwarz	1000	5000

Berücksichtigen Sie, dass es sich bei den Produktfotos um beispielhafte Abbildungen handelt, die von den bestellten/gelieferten Produkten abweichen können. Alle Maße, sofern nicht anders angegeben, in mm.

* VE = Verpackungseinheit, SW = Schlüsselweite, n. w. = nicht wieder lösbar, o. K. = ohne Kopf, o. B. = ohne Bund, m. R. = mit Radius

** Mindestmenge: Bei vorhandener Mindestmenge können Rüstkosten anfallen.

! Verkauf ausschließlich an Industrie und Handel. Bitte beachten Sie unsere Mindestmengen und den Mindestauftragswert pro Lieferung. Bei Sonderfarben, abweichenden Abmessungen, Biokunststoffen oder größeren Abnahmemengen erstellen wir Ihnen gerne ein individuelles Angebot

Spankappen für Phillips-Kreuzschlitz

BS 2

Anwendung: für Schrauben und Muttern
Material: PE
Standard-Farben: schwarz, weiß



Best.-Nr.	Kopf-Ø	Höhe	Für Phillips	Farbe	VE*	MM**
	D	H	Gr. (Größe)			
054802120001000	12,0	2,2	Gr. II	schwarz	1000	5000
054802120003000	12,0	2,2	Gr. II	weiß	1000	5000
054803150001000	15,0	2,0	Gr. III	schwarz	1000	5000
054803150003000	15,0	2,0	Gr. III	weiß	1000	5000

Berücksichtigen Sie, dass es sich bei den Produktfotos um beispielhafte Abbildungen handelt, die von den bestellten/gelieferten Produkten abweichen können.
Alle Maße, sofern nicht anders angegeben, in mm.

* VE = Verpackungseinheit, SW = Schlüsselweite, n. w. = nicht wieder lösbar, o. K. = ohne Kopf, o. B. = ohne Bund, m. R. = mit Radius

** Mindestmenge: Bei vorhandener Mindestmenge können Rüstkosten anfallen.

! Verkauf ausschließlich an Industrie und Handel. Bitte beachten Sie unsere Mindestmengen und den Mindestauftragswert pro Lieferung.
Bei Sonderfarben, abweichenden Abmessungen, Biokunststoffen oder größeren Abnahmemengen erstellen wir Ihnen gerne ein individuelles Angebot

Kappen für Torx-Schrauben

Anwendung: für Schrauben und Muttern
Material: PE
Standard-Farben: schwarz, weiß

BT



Best.-Nr.	Kopf-Ø	Höhe	Torx	Farbe	VE*	MM**
	D	H	Größe			
054610120001000	12,0	2,0	10,0	schwarz	1000	5000
054610120003000	12,0	2,0	10,0	weiß	1000	5000
054615120001000	12,0	2,0	15,0	schwarz	5000	5000
054615120003000	12,0	2,0	15,0	weiß	5000	5000
054620120001000	12,0	2,0	20,0	schwarz	1000	5000
054620120003000	12,0	2,0	20,0	weiß	1000	5000
054625130001000	13,5	2,1	25,0	schwarz	1000	5000
054625130003000	13,5	2,1	25,0	weiß	1000	5000
054625150001000	15,0	2,0	25,0	schwarz	5000	5000
054625150003000	15,0	2,0	25,0	weiß	5000	5000
054625180001000	18,0	2,0	25,0	schwarz	5000	5000
054625180003000	18,0	2,0	25,0	weiß	5000	5000
054630160001000	16,5	2,2	30,0	schwarz	1000	5000
054630160003000	16,5	2,2	30,0	weiß	1000	5000
054640180001000	18,0	2,0	40,0	schwarz	1000	5000
054640180003000	18,0	2,0	40,0	weiß	1000	5000

Berücksichtigen Sie, dass es sich bei den Produktfotos um beispielhafte Abbildungen handelt, die von den bestellten/gelieferten Produkten abweichen können. Alle Maße, sofern nicht anders angegeben, in mm.

* VE = Verpackungseinheit, SW = Schlüsselweite, n. w. = nicht wieder lösbar, o. K. = ohne Kopf, o. B. = ohne Bund, m. R. = mit Radius

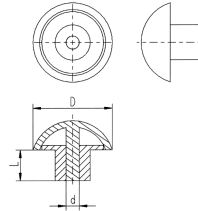
** Mindestmenge: Bei vorhandener Mindestmenge können Rüstkosten anfallen.

! Verkauf ausschließlich an Industrie und Handel. Bitte beachten Sie unsere Mindestmengen und den Mindestauftragswert pro Lieferung. Bei Sonderfarben, abweichenden Abmessungen, Biokunststoffen oder größeren Abnahmemengen erstellen wir Ihnen gerne ein individuelles Angebot

Zierkappen

Anwendung: für Schrauben und Muttern
Material: PE
Standard-Farben: schwarz, weiß

BZK



Best.-Nr.	Kopf-Ø D	Schaft-Ø d	Höhe L	Farbe	VE*	MM**
054920080001000	8,0	2,0	1,5	schwarz	1000	5000
054926120001000	12,0	2,6	5,0	schwarz	1000	5000
054926120003000	12,0	2,6	5,0	weiß	1000	5000
054926130001000	13,0	2,6	4,0	schwarz	1000	5000
054926130003000	13,0	2,6	4,0	weiß	1000	5000
054930130001000	13,0	3,0	4,0	schwarz	1000	5000
054930130003000	13,0	3,0	4,0	weiß	1000	5000
054932130001000	13,0	3,2	4,0	schwarz	1000	5000
054932130003000	13,0	3,2	4,0	weiß	1000	5000
054939130001000	13,0	3,9	10,0	schwarz	1000	5000
054939130003000	13,0	3,9	10,0	weiß	1000	5000
054952140001000	14,0	5,2	10,0	schwarz	1000	5000
054952140003000	14,0	5,2	10,0	weiß	1000	5000
054926150001000	15,0	2,6	4,0	schwarz	1000	5000
054926150003000	15,0	2,6	4,0	weiß	1000	5000
054930150001000	15,0	3,0	5,0	schwarz	1000	5000
054930150003000	15,0	3,0	5,0	weiß	1000	5000
054939150003000	15,8	3,9	8,8	weiß	1000	5000
054930180001000	18,0	3,0	2,0	schwarz	1000	5000
054930190001000	18,0	3,0	7,0	schwarz	1000	5000
054930190003000	18,0	3,0	7,0	weiß	1000	5000

Berücksichtigen Sie, dass es sich bei den Produktfotos um beispielhafte Abbildungen handelt, die von den bestellten/gelieferten Produkten abweichen können. Alle Maße, sofern nicht anders angegeben, in mm.

* VE = Verpackungseinheit, SW = Schlüsselweite, n. w. = nicht wieder lösbar, o. K. = ohne Kopf, o. B. = ohne Bund, m. R. = mit Radius

** Mindestmenge: Bei vorhandener Mindestmenge können Rüstkosten anfallen.

! Verkauf ausschließlich an Industrie und Handel. Bitte beachten Sie unsere Mindestmengen und den Mindestauftragswert pro Lieferung. Bei Sonderfarben, abweichenden Abmessungen, Biokunststoffen oder größeren Abnahmemengen erstellen wir Ihnen gerne ein individuelles Angebot

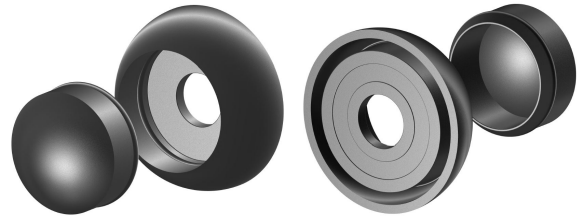
Kappen für Sechskant-Schraube

SKEC

Anwendung: Kappen für Sechskant-Schrauben
 Zusatztext: Achtung! Schraube ist nicht im Lieferumfang enthalten! Artikel sind UV-stabilisiert. Sonderfarben sind auf Anfrage möglich.

Material: PP +UVA

Standard-Farben: schwarz, weiß, blau, gelb, grün, rot



Best.-Nr.	passend für	Base	Cap	Base	Cap + Base	Cap	Typ	Farbe	VE*	MM**
		D	d1	d2	H	h1				
870500010001000	M6 to M8	30,00		8,30	14,00	-	Boden / Base	schwarz	5000	5000
870500010003000	M6 to M8	30,00		8,30	14,00	-	Boden / Base	weiß	5000	5000
870500013115000	M6 to M8	30,00		8,30	14,00	-	Boden / Base	gelb	5000	5000
870500013116000	M6 to M8	30,00	-	8,30	14,00	-	Boden / Base	rot	5000	5000
870500013117000	M6 to M8	30,00	-	8,30	14,00	-	Boden / Base	grün	5000	5000
870500013118000	M6 to M8	30,00	-	8,30	14,00	-	Boden / Base	blau	5000	5000
870500020001000	M6 to M8	-	16,50	-	14,00	7,70	Kopf / Cap	schwarz	5000	5000
870500020003000	M6 to M8	-	16,50	-	14,00	7,70	Kopf / Cap	weiß	5000	5000
870500023115000	M6 to M8	-	16,50	-	14,00	7,70	Kopf / Cap	gelb	5000	5000
870500023116000	M6 to M8	-	16,50	-	14,00	7,70	Kopf / Cap	rot	5000	5000
870500023117000	M6 to M8	-	16,50	-	14,00	7,70	Kopf / Cap	grün	5000	5000
870500023118000	M6 to M8	-	16,50	-	14,00	7,70	Kopf / Cap	blau	5000	5000
870500030001000	M10 to M12	41,50	-	12,10	19,50	-	Boden / Base	schwarz	5000	5000
870500030003000	M10 to M12	41,50	-	12,10	19,50	-	Boden / Base	weiß	5000	5000
870500033115000	M10 to M12	41,50	-	12,10	19,50	-	Boden / Base	gelb	5000	5000
870500033116000	M10 to M12	41,50	-	12,10	19,50	-	Boden / Base	rot	5000	5000
870500033117000	M10 to M12	41,50	-	12,10	19,50	-	Boden / Base	grün	5000	5000
870500033118000	M10 to M12	41,50	-	12,10	19,50	-	Boden / Base	blau	5000	5000
870500040001000	M10 to M12	-	23,50	-	19,50	10,70	Kopf / Cap	schwarz	5000	5000
870500040003000	M10 to M12	-	23,50	-	19,50	10,70	Kopf / Cap	weiß	5000	5000
870500043115000	M10 to M12	-	23,50	-	19,50	10,70	Kopf / Cap	gelb	5000	5000
870500043116000	M10 to M12	-	23,50	-	19,50	10,70	Kopf / Cap	rot	5000	5000
870500043117000	M10 to M12	-	23,50	-	19,50	10,70	Kopf / Cap	grün	5000	5000
870500043118000	M10 to M12	-	23,50	-	19,50	10,70	Kopf / Cap	blau	5000	5000

Berücksichtigen Sie, dass es sich bei den Produktfotos um beispielhafte Abbildungen handelt, die von den bestellten/gelieferten Produkten abweichen können. Alle Maße, sofern nicht anders angegeben, in mm.

* VE = Verpackungseinheit, SW = Schlüsselweite, n. w. = nicht wieder lösbar, o. K. = ohne Kopf, o. B. = ohne Bund, m. R. = mit Radius

** Mindestmenge: Bei vorhandener Mindestmenge können Rüstkosten anfallen.

! Verkauf ausschließlich an Industrie und Handel. Bitte beachten Sie unsere Mindestmengen und den Mindestauftragswert pro Lieferung. Bei Sonderfarben, abweichenden Abmessungen, Biokunststoffen oder größeren Abnahmemengen erstellen wir Ihnen gerne ein individuelles Angebot